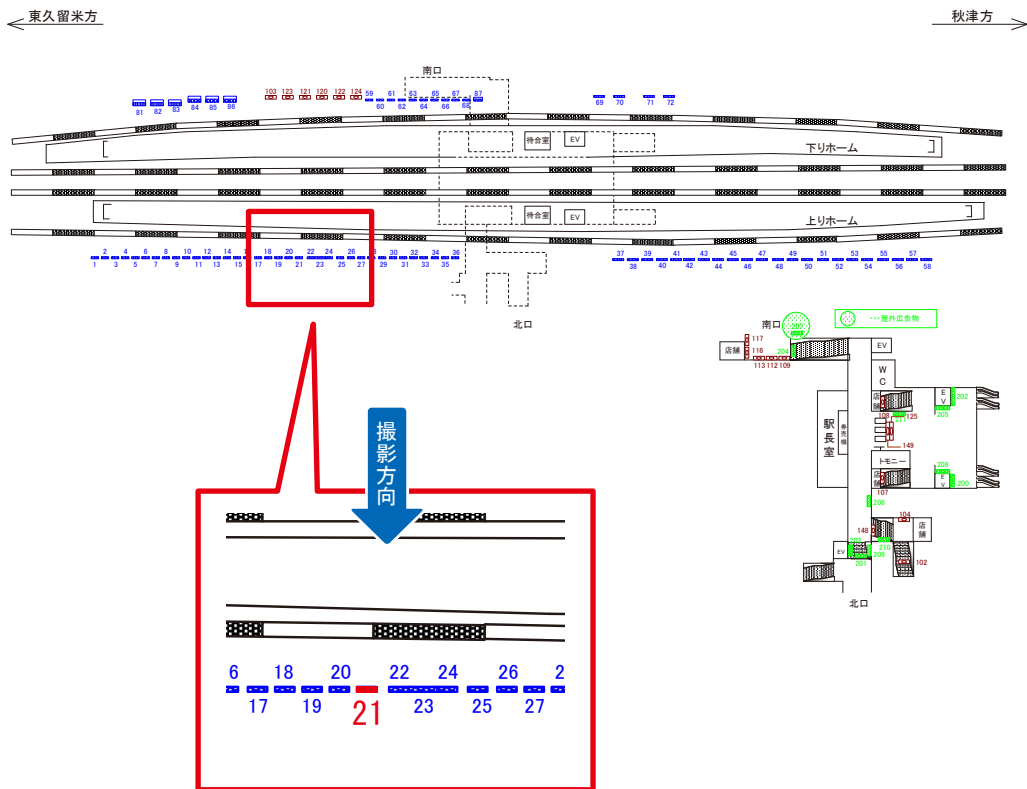


西武池袋線 清瀬駅 上りホーム サインボード (21)



媒体番号	駅	場所	サイズ(H×W)	面数	6ヶ月定価	電気料金	広告種類	返還日
21	清瀬	上りホーム	1.80×1.80	1	180,000円	—	駅だて	—

※業種によっては規制がある場合がございますので、事前にご相談ください。

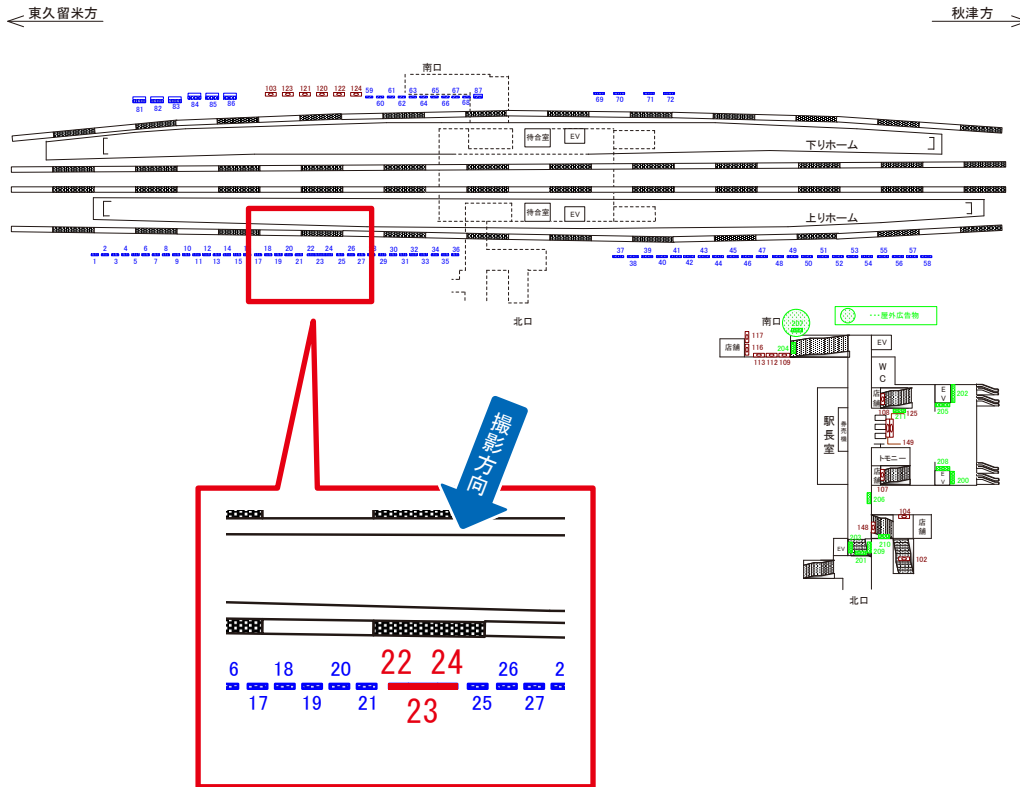
駅看板のサンエイ企画

電話 03-3355-3325

サンエイ企画

検索

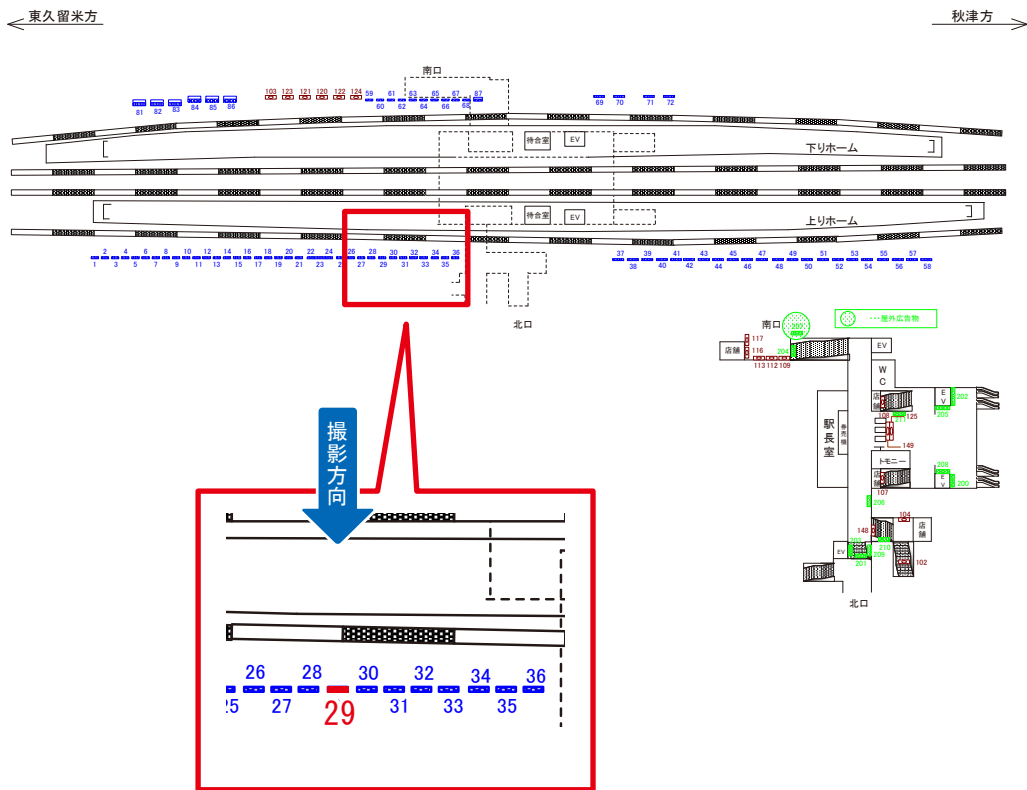
西武池袋線 清瀬駅 上りホーム サインボード (22. 23. 24)



媒体番号	駅	場所	サイズ(H×W)	面数	6ヶ月定価	電気料金	広告種類	返還日
22. 23. 24	清瀬	上りホーム	2.70×3.60	1	450,000円	—	大型ボード	—

※業種によっては規制がある場合がございますので、事前にご相談ください。

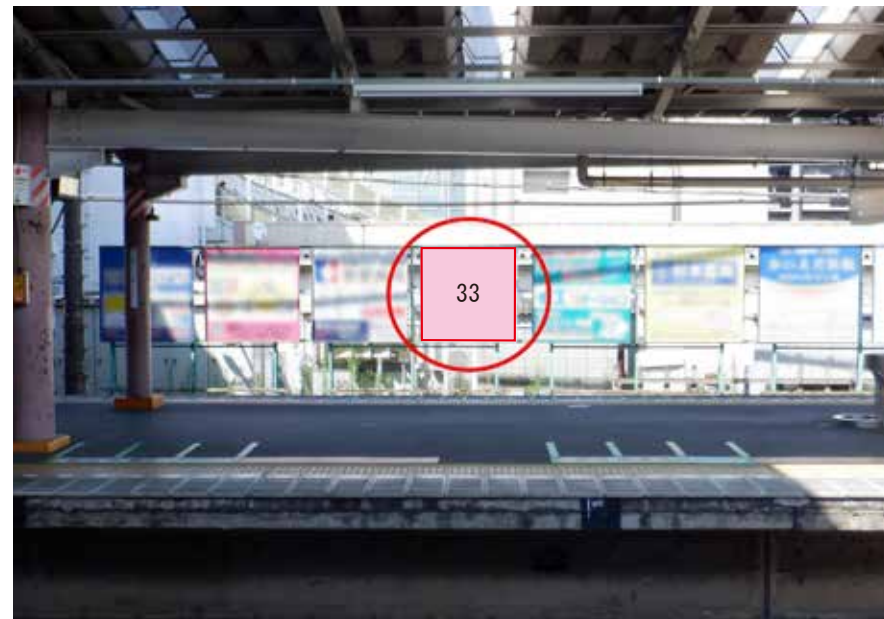
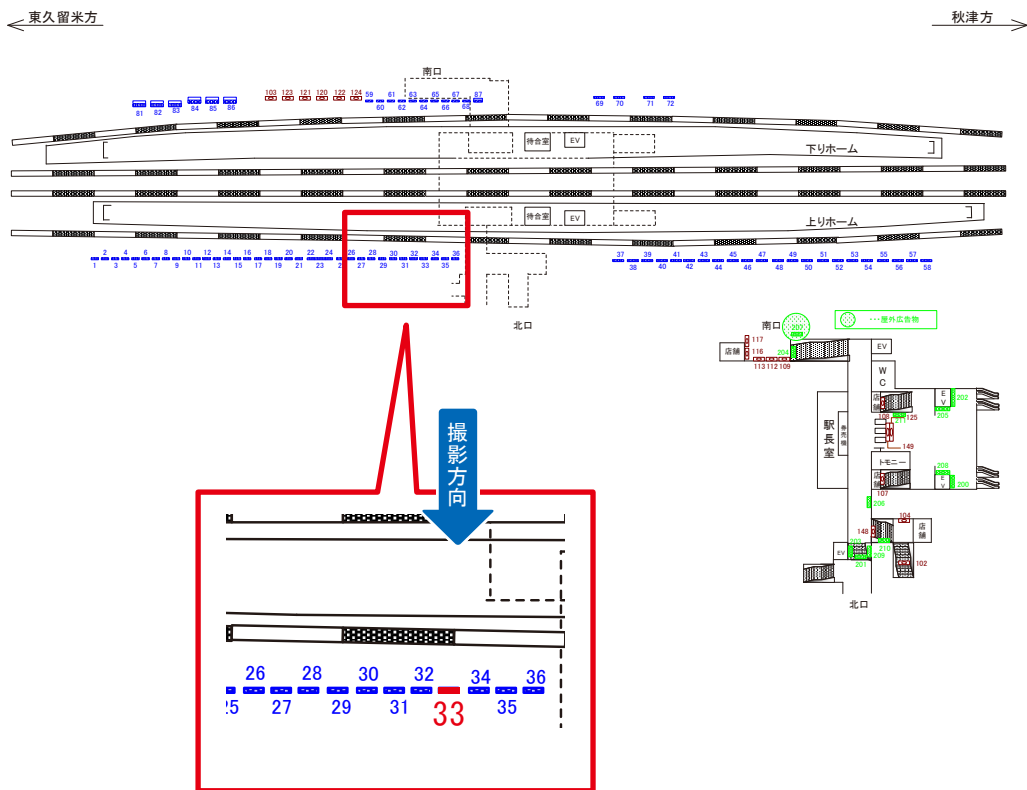
西武池袋線 清瀬駅 上りホーム サインボード (29)



媒体番号	駅	場所	サイズ(H×W)	面数	6ヶ月定価	電気料金	広告種類	返還日
29	清瀬	上りホーム	1.80×1.80	1	180,000円	—	駅だて	—

※業種によっては規制がある場合がございますので、事前にご相談ください。

西武池袋線 清瀬駅 上りホーム サインボード (33)



媒体番号	駅	場所	サイズ(H×W)	面数	6ヶ月定価	電気料金	広告種類	返還日
33	清瀬	上りホーム	1.80×1.80	1	180,000円	—	駅だて	—

※業種によっては規制がある場合がございますので、事前にご相談ください。

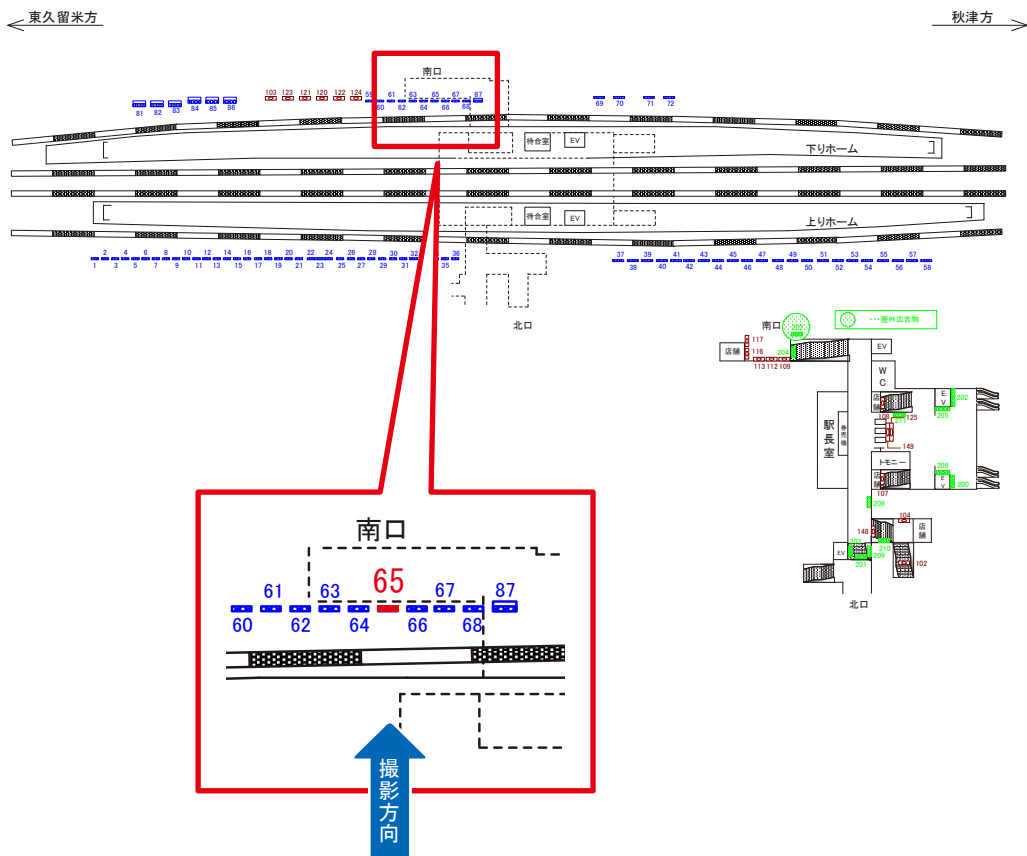
駅看板のサンエイ企画

電話 03-3355-3325

サンエイ企画

検索

西武池袋線 清瀬駅 下りホーム サインボード (65)



媒体番号	駅	場所	サイズ(H×W)	面数	6ヶ月定価	電気料金	広告種類	返還日
65	清瀬	下りホーム	1.80×1.80	1	170,000円	—	駅だて	—

※業種によっては規制がある場合がございますので、事前にご相談ください。

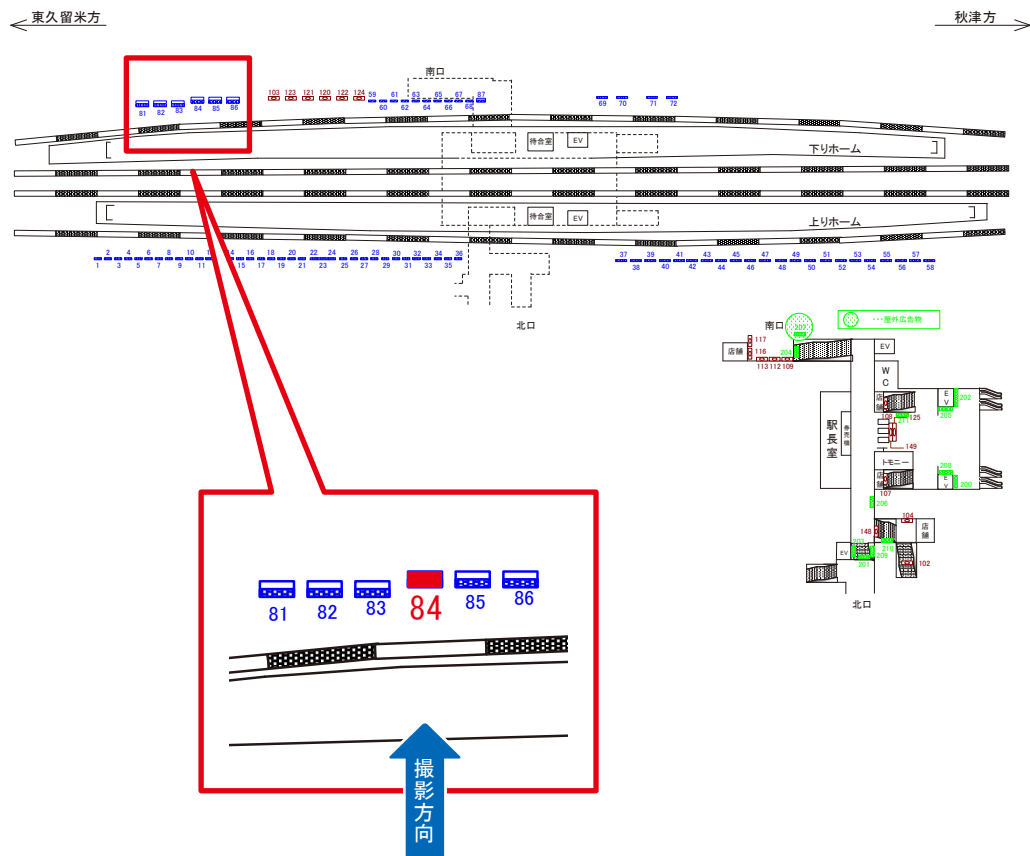
駅看板のサンエイ企画

電話 03-3355-3325

サンエイ企画

検索

西武池袋線 清瀬駅 下りホーム サインボード (84)



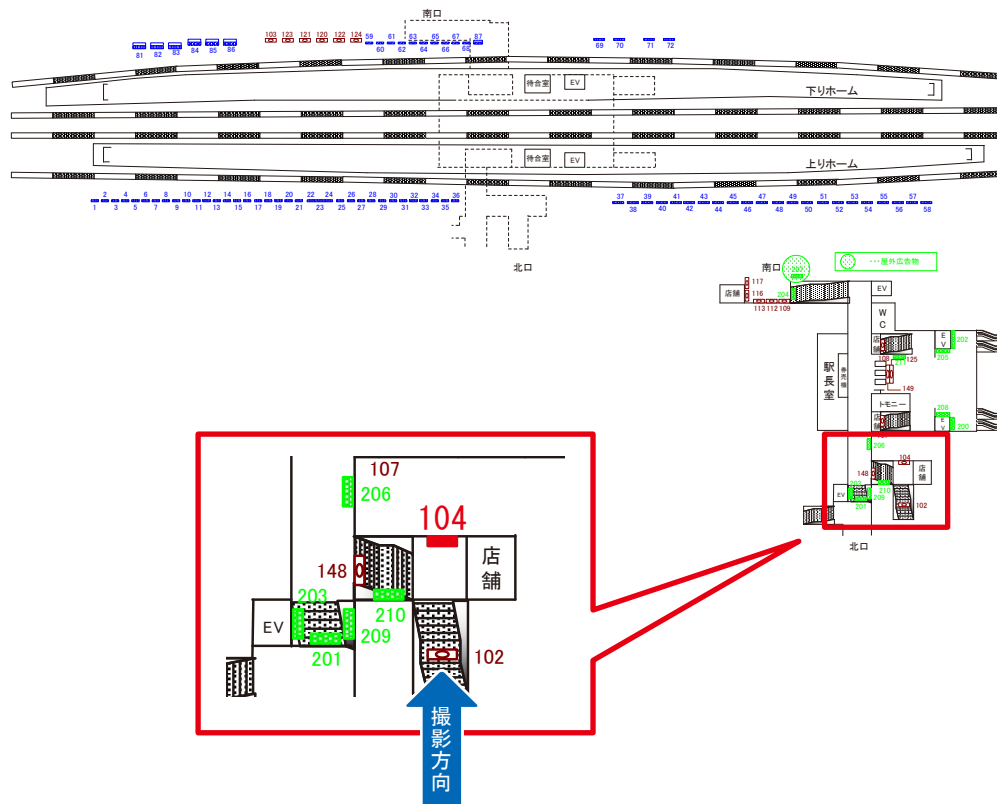
媒体番号	駅	場所	サイズ(H×W)	面数	6ヶ月定価	電気料金	広告種類	返還日
84	清瀬	下りホーム	2.70×3.60	1	493,000円	—	大型ボード	—

※業種によっては規制がある場合がございますので、事前にご相談ください。

西武池袋線 清瀬駅 北口階段コンコース サインボード (104)

← 東久留米方

→ 秋津方



媒体番号	駅	場所	サイズ(H×W)	面数	6ヶ月定価	電気料金	広告種類	返還日
104	清瀬	北口コンコース	0.60×2.70	1	201,600円	—	駅でん	—

※業種によっては規制がある場合がございますので、事前にご相談ください。

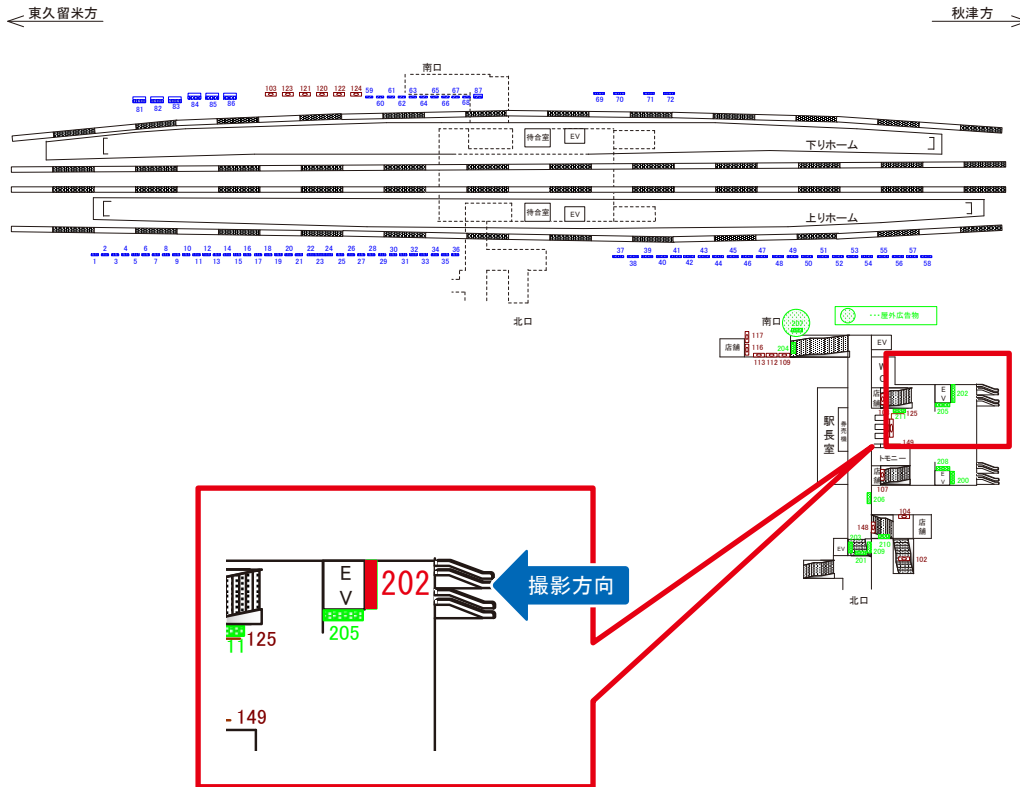
駅看板のサンエイ企画

電話 **03-3355-3325**

サンエイ企画

検索

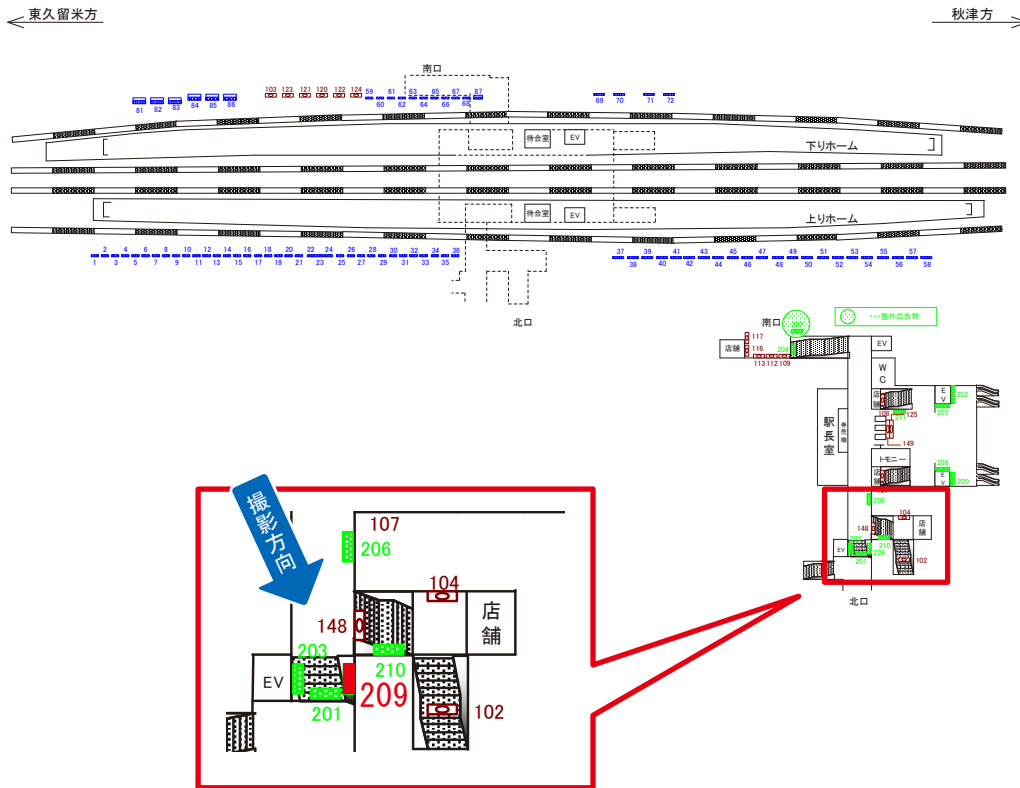
西武池袋線 清瀬駅 改札内エスカレーター付近 サインボード (202)



媒体番号	駅	場所	サイズ(H×W)	面数	6ヶ月定価	電気料金	広告種類	返還日
202	清瀬	改札内	1.20×1.80	1	300,000円	—	額面	—

※業種によっては規制がある場合がございますので、事前にご相談ください。

西武池袋線 清瀬駅 改札外自由通路北口 サインボード (209)



媒体番号	駅	場所	サイズ(H×W)	面数	6ヶ月定価	電気料金	広告種類	返還日
209	清瀬	改札外北口	1.00×1.70	1	179,600円	—	額面	—

※業種によっては規制がある場合がございますので、事前にご相談ください。

駅看板のサンエイ企画

電話 03-3355-3325

サンエイ企画

検索