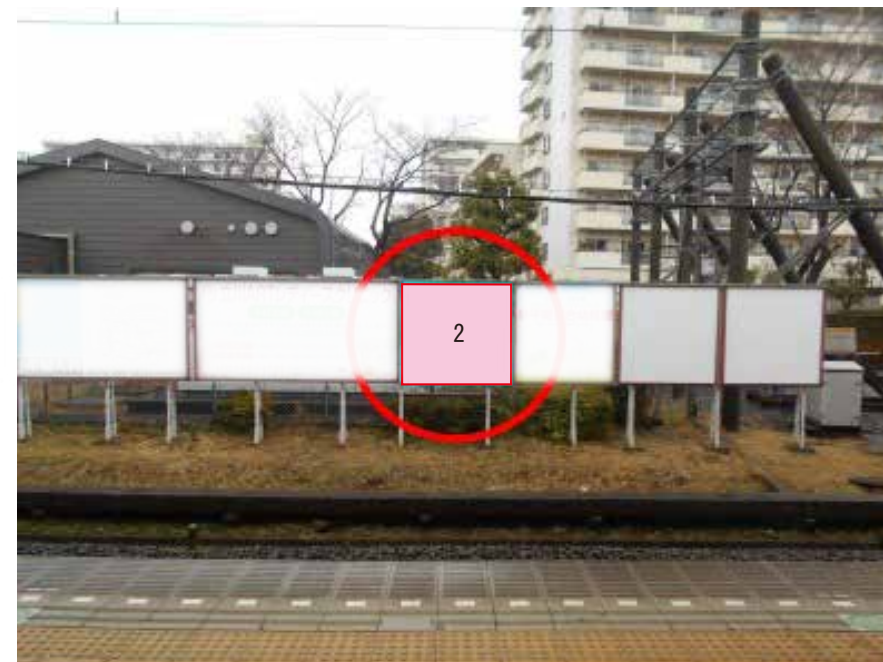
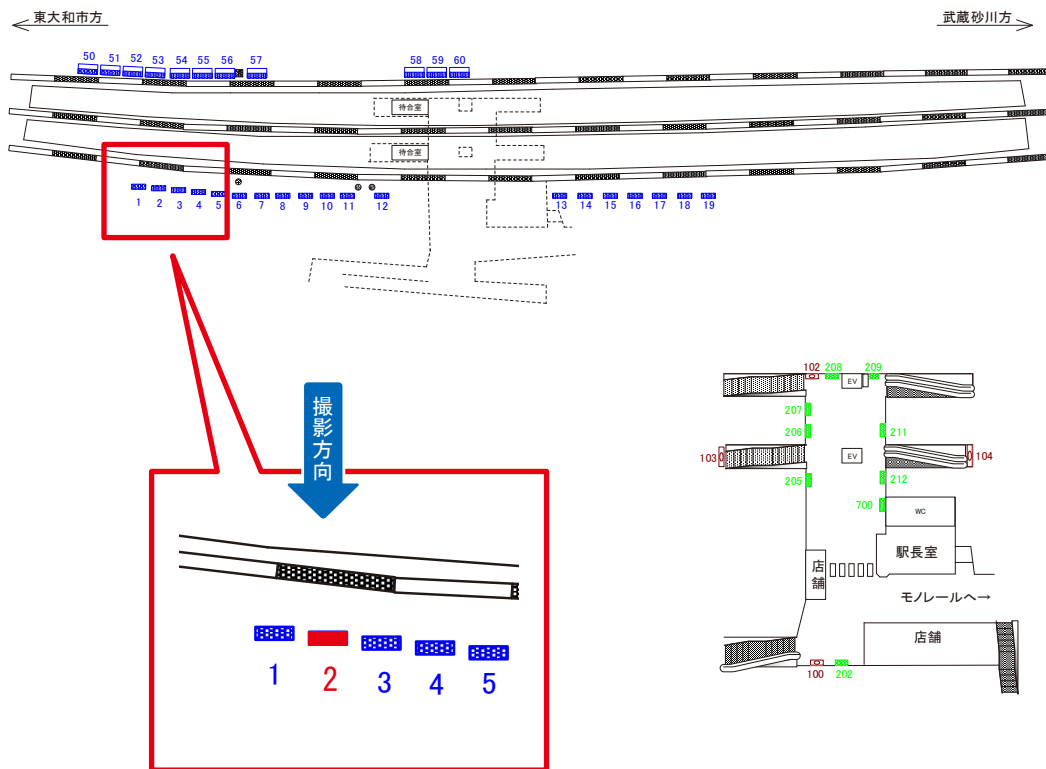


拝島線 玉川上水駅 上りホーム サインボード (2)



媒体番号	駅	場所	サイズ(H×W)	面数	半年定価	電気料金	点灯	返還日
2	玉川上水	上りホーム	1.80×1.80	1	112,000円	—	—	—

※業種によっては規制がある場合がございますので、事前にご相談ください。

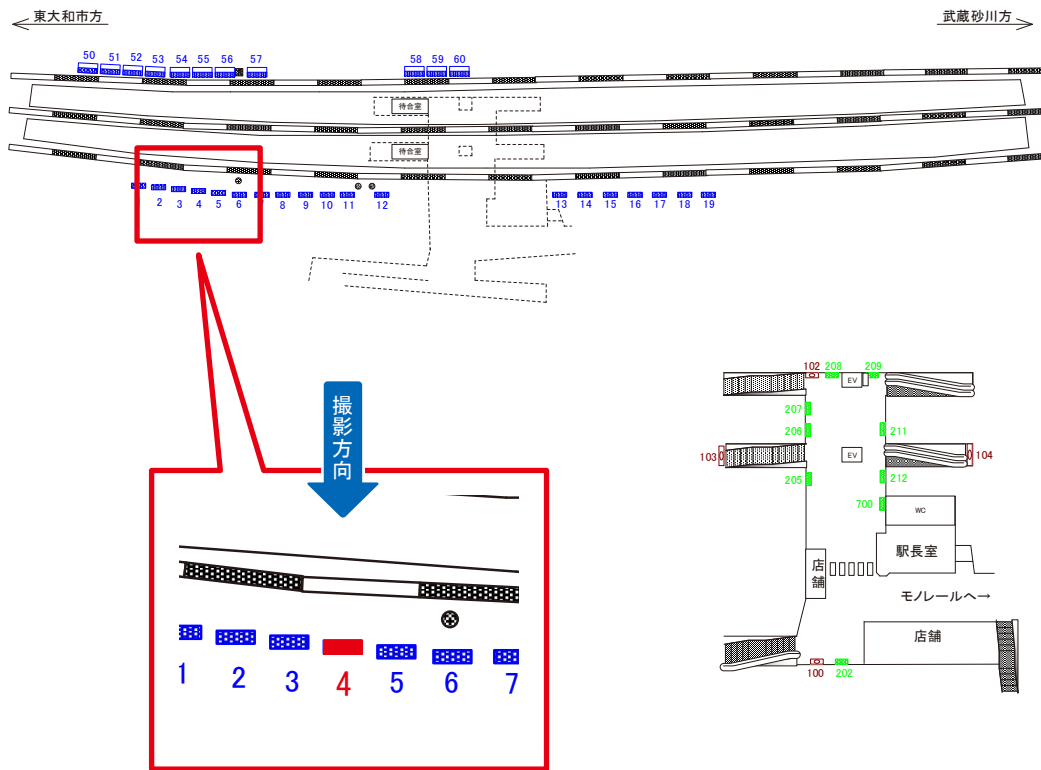
駅看板のサンエイ企画

電話 03-3355-3325

サンエイ企画

検索

拝島線 玉川上水駅 上りホーム サインボード (4)



媒体番号	駅	場所	サイズ(H×W)	面数	半年定価	電気料金	点灯	返還日
4	玉川上水	上りホーム	0.90×1.80	1	112,000円	—	—	—

※業種によっては規制がある場合がございますので、事前にご相談ください。

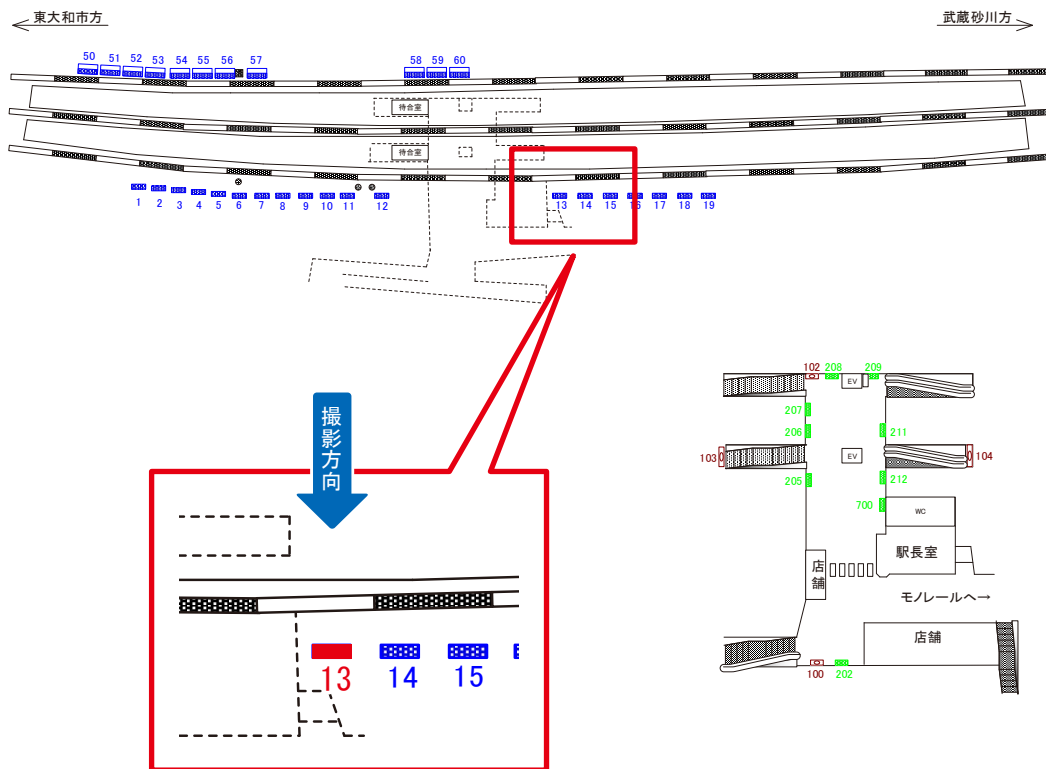
駅看板のサンエイ企画

電話 03-3355-3325

サンエイ企画

検索

拝島線 玉川上水駅 上りホーム サインボード (13)



媒体番号	駅	場所	サイズ(H×W)	面数	半年定価	電気料金	点灯	返還日
13	玉川上水	上りホーム	1.80×1.80	1	112,000円	—	—	—

※業種によっては規制がある場合がございますので、事前にご相談ください。

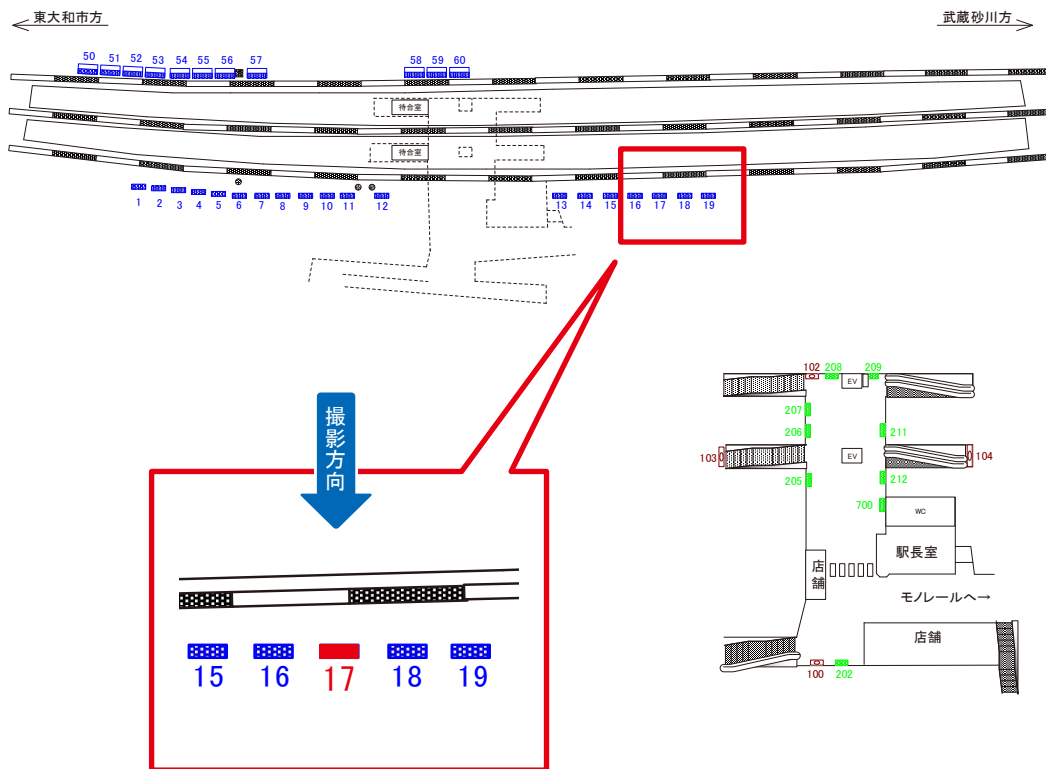
駅看板のサンエイ企画

電話 03-3355-3325

サンエイ企画

検索

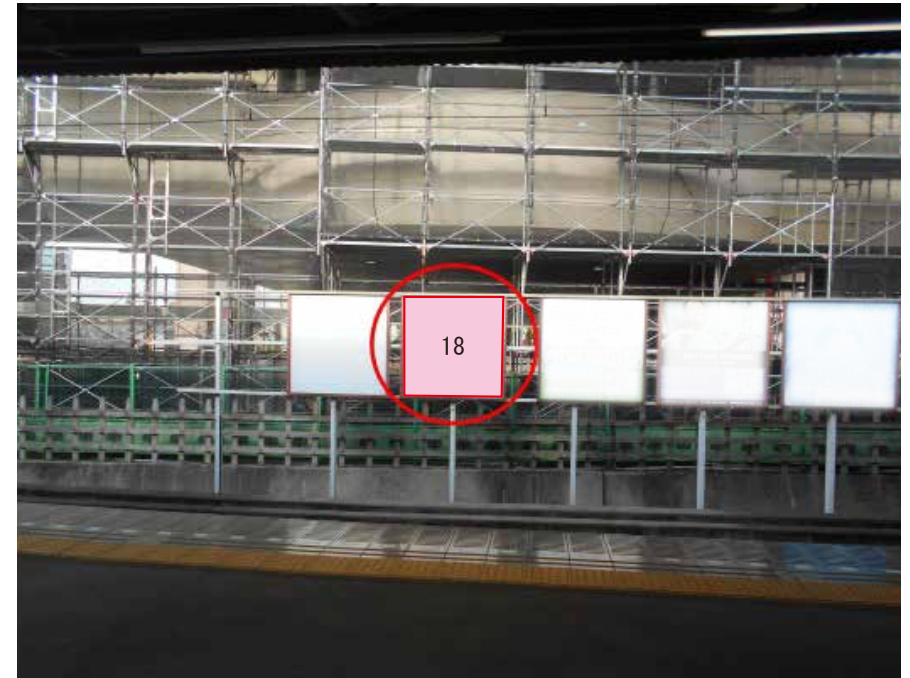
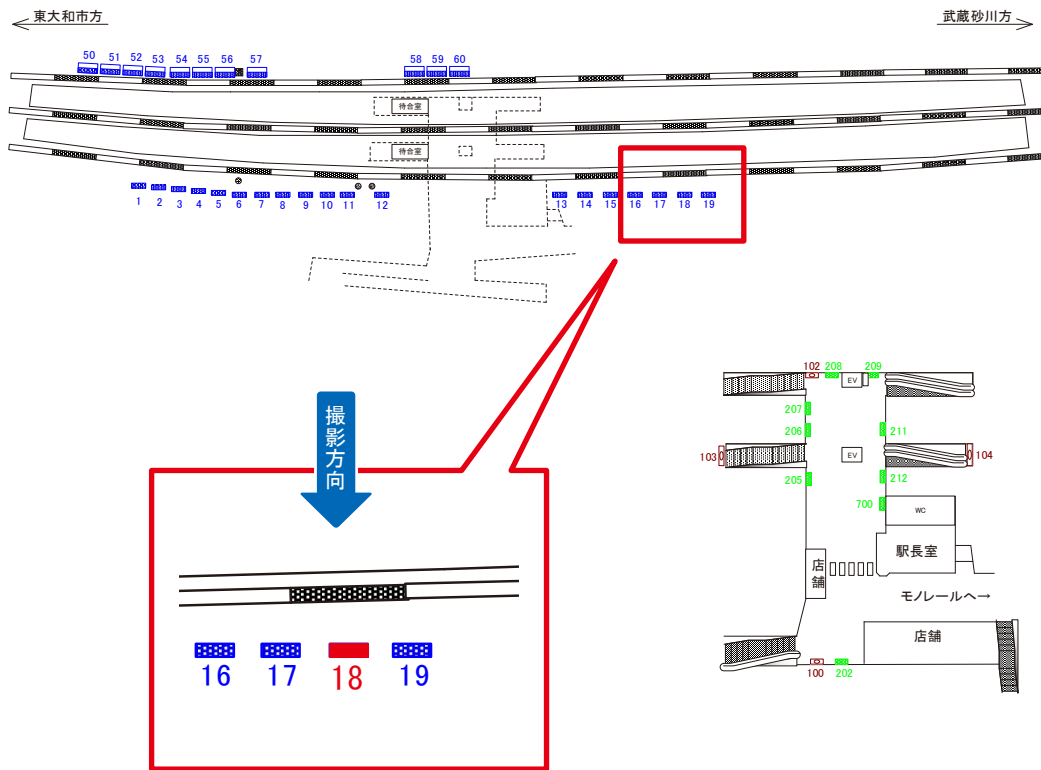
拝島線 玉川上水駅 上りホーム サインボード (17)



媒体番号	駅	場所	サイズ(H×W)	面数	半年定価	電気料金	点灯	返還日
17	玉川上水	上りホーム	1.80×1.80	1	112,000円	—	—	—

※業種によっては規制がある場合がございますので、事前にご相談ください。

拝島線 玉川上水駅 上りホーム サインボード (18)



媒体番号	駅	場所	サイズ(H×W)	面数	半年定価	電気料金	点灯	返還日
18	玉川上水	上りホーム	1.80×1.80	1	112,000円	—	—	—

※業種によっては規制がある場合がございますので、事前にご相談ください。

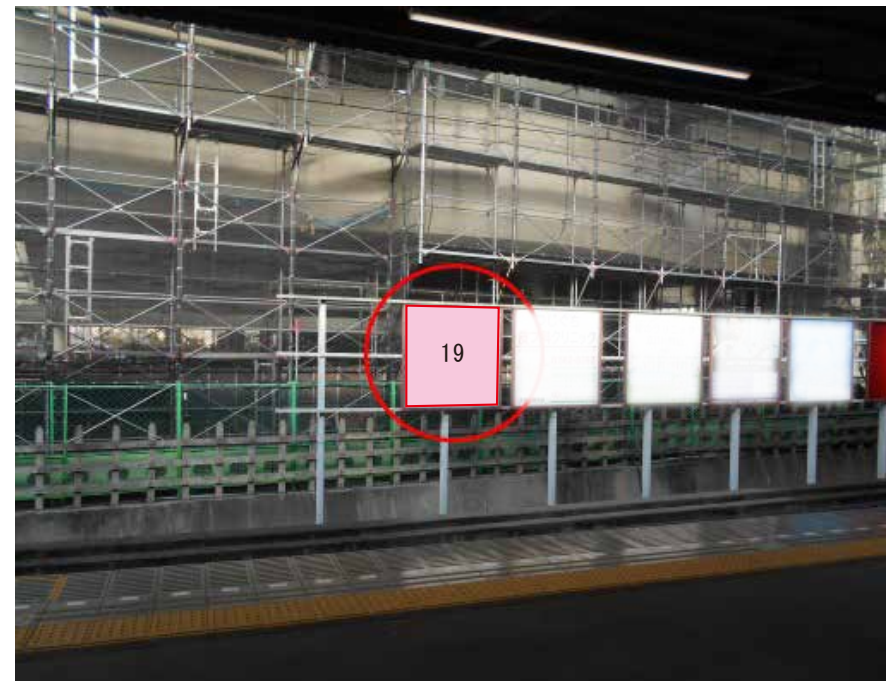
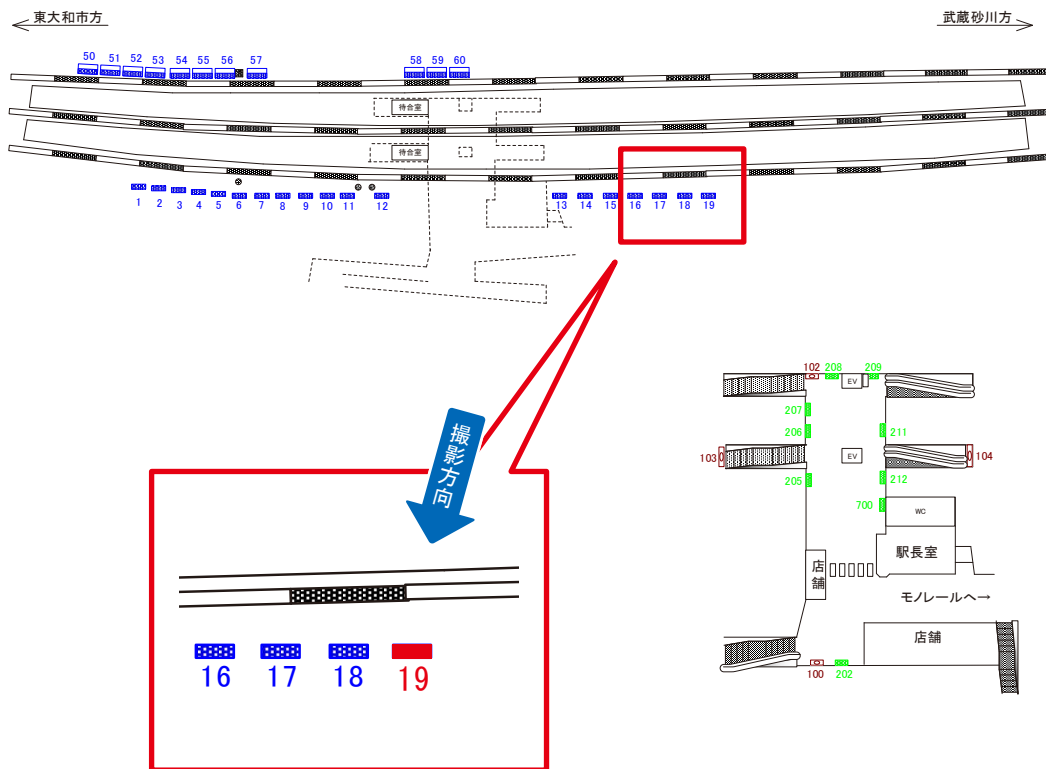
駅看板のサンエイ企画

電話 03-3355-3325

サンエイ企画

検索

拝島線 玉川上水駅 上りホーム サインボード (19)



媒体番号	駅	場所	サイズ(H×W)	面数	半年定価	電気料金	点灯	返還日
19	玉川上水	上りホーム	1.80×1.80	1	112,000円	—	—	—

※業種によっては規制がある場合がございますので、事前にご相談ください。

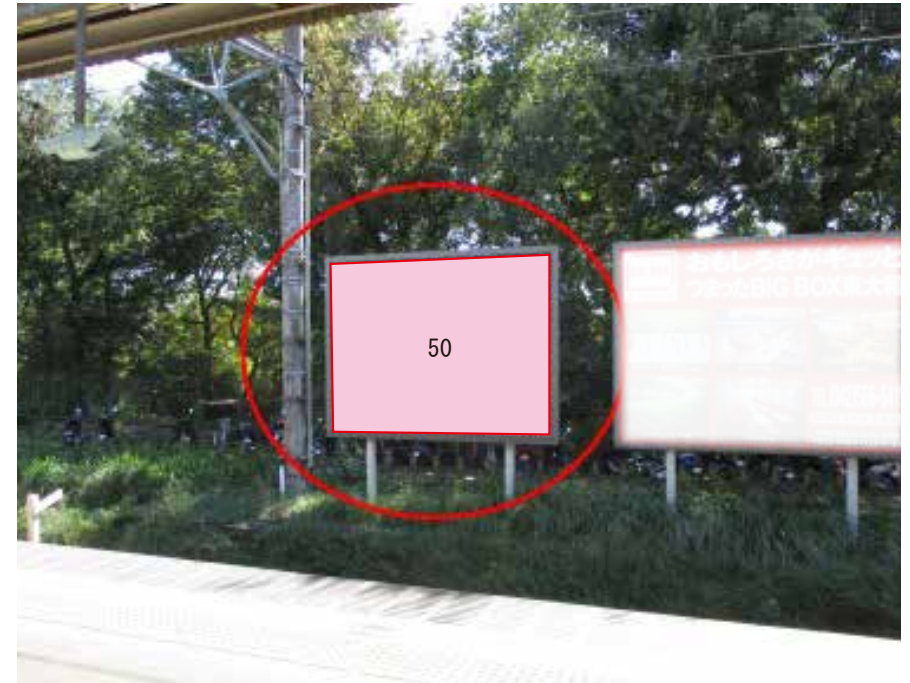
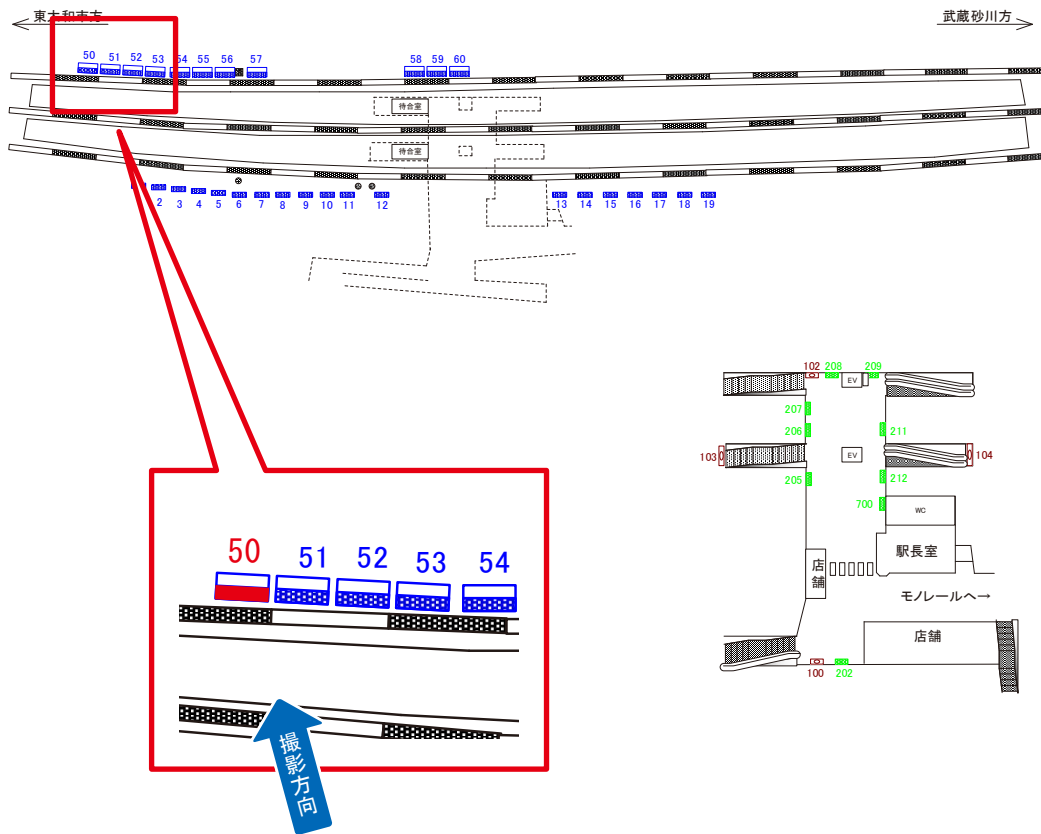
駅看板のサンエイ企画

電話 03-3355-3325

サンエイ企画

検索

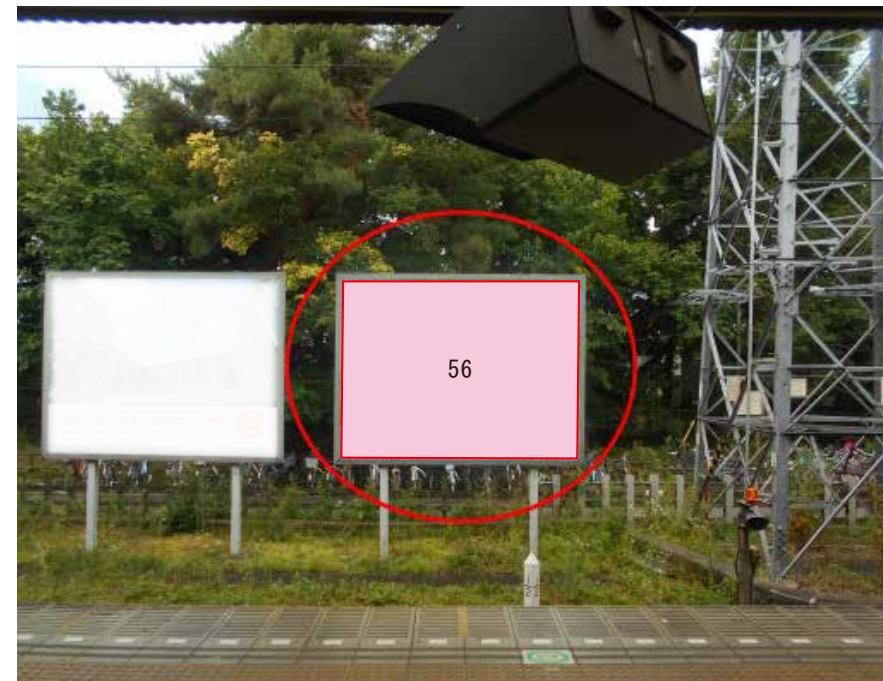
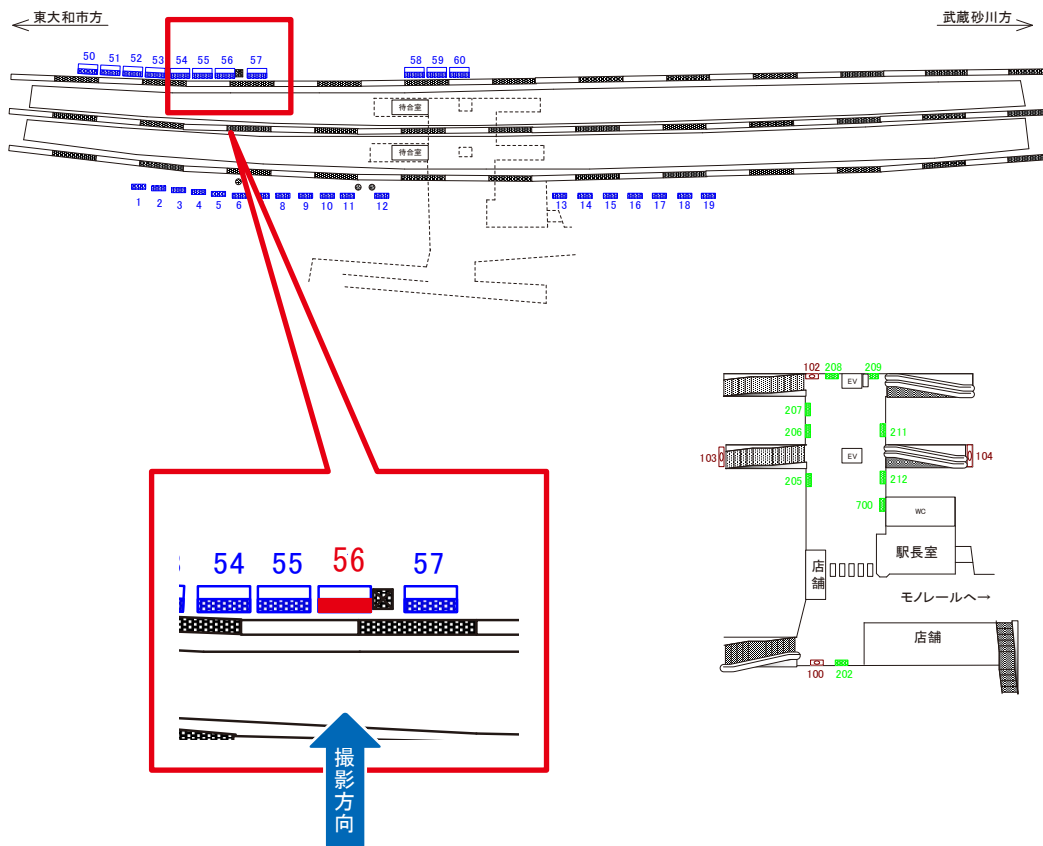
拝島線 玉川上水駅 下りホーム サインボード (50)



媒体番号	駅	場所	サイズ(H×W)	面数	半年定価	電気料金	点灯	返還日
50	玉川上水	下りホーム	3.00×4.00	1	365,000円	—	—	—

※業種によっては規制がある場合がございますので、事前にご相談ください。

拝島線 玉川上水駅 下りホーム サインボード (56)



媒体番号	駅	場所	サイズ(H×W)	面数	半年定価	電気料金	点灯	返還日
56	玉川上水	下りホーム	3.00×4.00	1	365,000円	—	—	—

※業種によっては規制がある場合がございますので、事前にご相談ください。