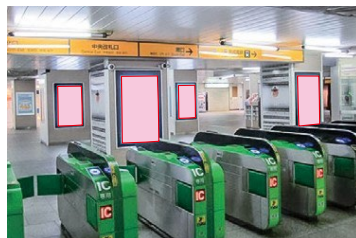
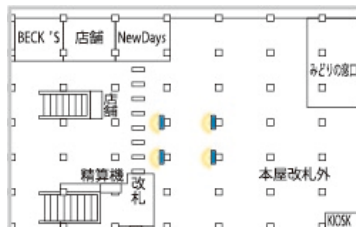


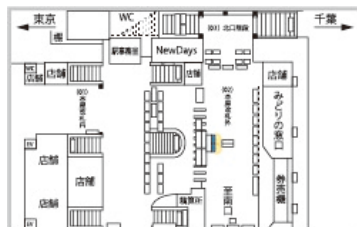
錦糸町駅 南口改札外
(60インチ2面)



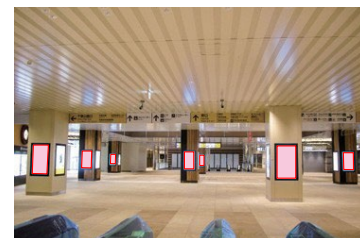
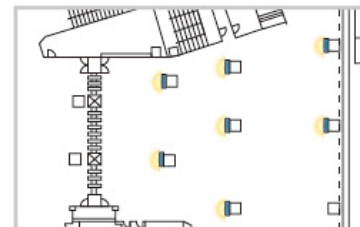
船橋駅 本屋改札外
(60インチ4面)



津田沼駅 改札中央部
(60インチ2面)



千葉駅 中央改札外
(60インチ7面)



・放映時間 : 5:00 ~ 24:00 1枠 15秒間 1ロール 3~6分

・放映素材 : 静止画 (JPG) または動画 (WMV)

商品名	駅	サイズ	柱数	画数	販売単位	広告料金(税別)
総武ライン Eセット	錦糸町	60インチ	2	2	1ヵ月	260,000円
	船橋		4	4		
	津田沼		—	2		
	千葉		7	7		

※個別商品が満枠の場合は、売止めとなりますのでご了承ください。

※その他、2駅セット・3駅セット割引があります。事前に担当までお問い合わせください。

■すべての素材について、放映素材納品日までに、意匠審査が必要となります。

■放映素材の納品日は、放映開始日より9営業日前15時を基本とします。

■放映期間中に放映素材の変更や中止をする場合および素材納品日に間に合わなかった場合は、別途料金がかかります。

■特殊な放映パターン(柱別・面別・曜日別・時間帯別)や複数意匠等をご希望の場合は、事前に担当までお問い合わせください。

■放映開始日は毎月1日となります。

※その他、千葉・西千葉・稲毛・本八幡・錦糸町・新浦安等で1社専用デジタルサイネージ商品を用意しております。詳しくは担当までお問い合わせください。