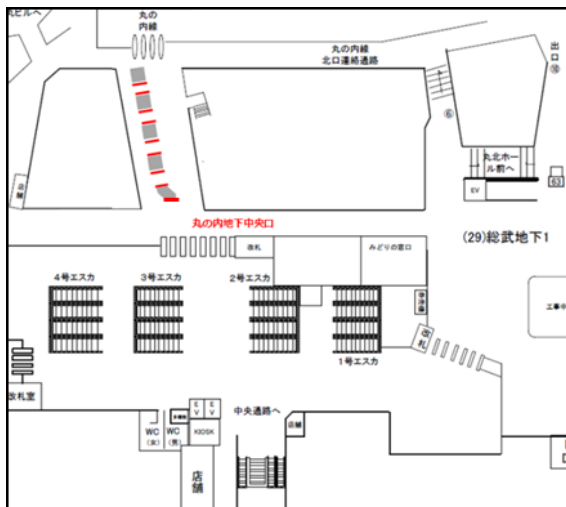
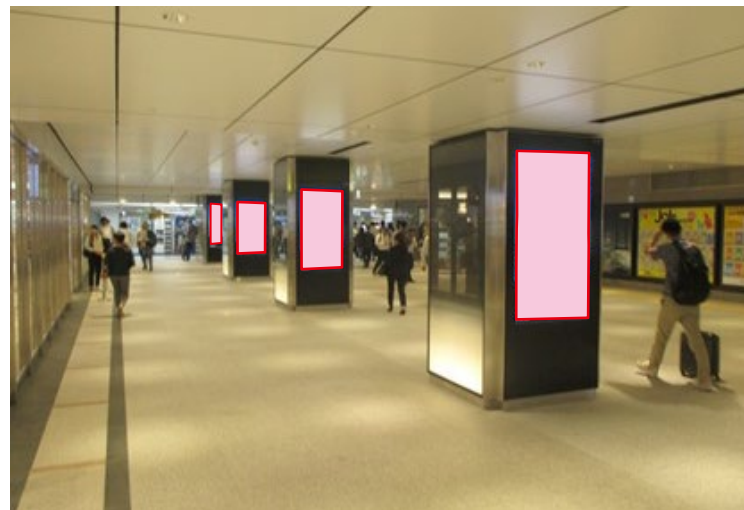


東京駅 丸の内地下連絡通路 J・ADビジョン

東京メトロ丸の内線との連絡通路に「J・ADビジョン」が設置されました。
 連絡通路の動線に正対するように設置することで、駅利用者の高い注目が期待できます。



※イメージです。



・放映時間 : 5:00 ~ 24:00 1枠15秒間 1ロール6分間

・放映素材 : 静止画 (JPG) または動画 (WMV)

商品名	駅	サイズ	柱数	画数	販売単位	広告料金(税別)
J・ADビジョン 東京駅丸の内地下連絡通路	東京	70インチ 90インチ	5	8(70 $\frac{1}{2}$) 1(90 $\frac{1}{2}$)	5週	280,000円
					4週	220,000円
					開放1週	120,000円

■商業施設の告知内容は、ご遠慮させていただく場合がございます。

- 1申込 1商材が原則です (同商材の別パターンは可)。
- 最低放映回数は、緊急時放映支障を含め 90% 稼働時の回数とします。
- 入稿の際、意匠審査を終了していることとします。
- 特殊放映の時間別、曜日別、面別放映は無料で入稿システム上で設定可能です。
 ロールテレコは有料、ご希望の際は、事前に担当者までお問い合わせください。

■5週間、4週間、(ステーションネットワーク開放)1週間単位でお申込みを受付ます。

- ※5週間、4週間商品は、毎月第一月曜日が放映開始となります。
- ※入稿締切日は、毎週放映開始日の「7営業日前 15時」を基本とします。
 (GW、年末年始等の長期休暇は変則スケジュールとなります。)