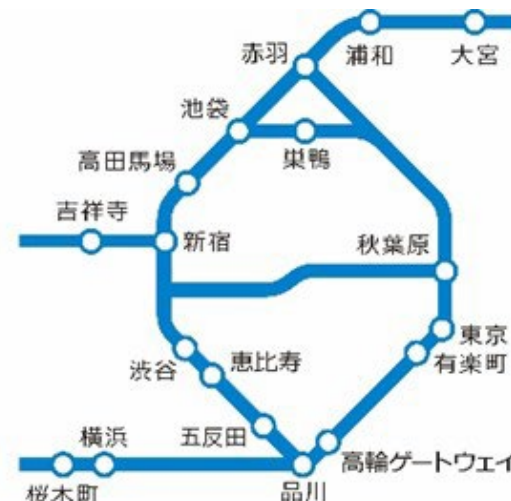
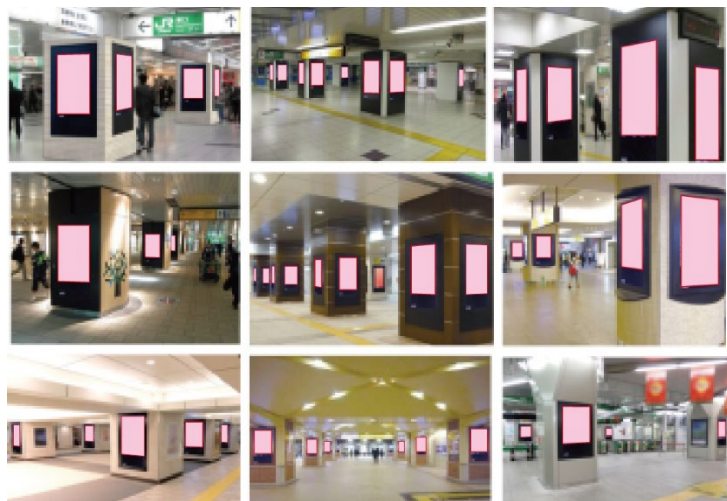


J・ADビジョン ステーションネットワーク

首都圏の主要駅である計18駅のJ・ADビジョンに掲出できるセットです。

[⇒池袋・新宿・渋谷・恵比寿・五反田・品川・高輪GW・有楽町・東京・秋葉原・巣鴨・吉祥寺・赤羽・浦和・大宮・横浜・桜木町・西武高田馬場] ビジネス・観光利用と、多彩な利用者に効率よく接触が可能なセットです。



・放映時間 : 5:00 ~ 24:00 1枠15秒間 1ロール6分間

・放映素材 : 静止画 (JPG) または動画 (WMV)

商品名	エリア	サイズ	画数	仕様	販売単位	広告料金(税別)
J・ADビジョン ステーションネットワーク	25エリア	70/65/60/ 52/90 インチ	230	15秒	1週間 (月~日)	2,200,000円

- ステーションネットワークには新宿駅南口・甲州街道改札も含まれますが、新宿エリアにある商業施設の放映はできません。
- 新宿駅南口・甲州街道改札について、広告主様がルミネ新宿店内にあるテナント様の場合、新宿エリアにおける他の商業施設の告知はできません。

- 特殊な放映パターンなどをご希望の場合は、別途お問い合わせください。
- 最低放映回数は、緊急時放映支障を含め 90% 稼働時の回数とします。

- 1週間単位でお申込みを受付ます。
※入稿締切日は、毎週放映開始日の「7営業日前 15時」を基本とします。
(GW、年末年始等の長期休暇は変則スケジュールとなります。)
- 入稿の際、意匠審査を終了していることとします。

交通広告のサンエイ企画

電話 03-3355-3325

サンエイ企画

検索