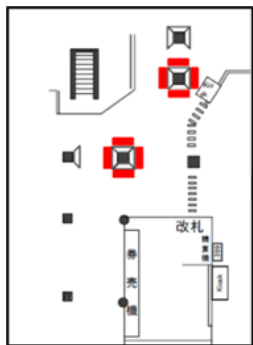


新宿駅 南口・甲州街道改札 J・ADビジョン

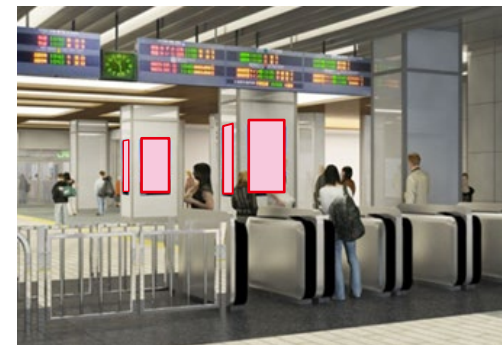
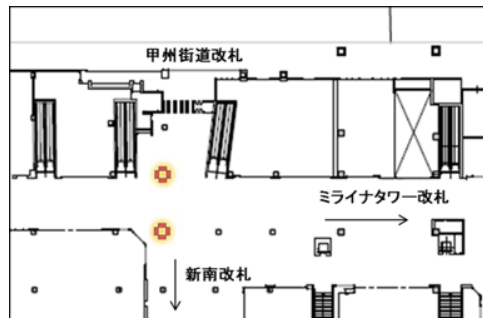
一日の乗車人員数日本1位の新宿駅の南口改札外、甲州街道改札内に設置されたJ・ADビジョンです。
美しく多彩な表現が可能な「J・ADビジョン」は、新製品の告知、企業・観光アピールなどに最適です。

※新宿駅南口・甲州街道改札は、単駅での販売はしていません。ステーションネットワークあるいは開放枠のみでの放映となります。

【南口】



【甲州街道改札】



・放映時間 : 5:00 ~ 24:00 1枠15秒間 1ロール6分間

・放映素材 : 静止画 (JPG) または動画 (WMV)

商品名	駅	サイズ	柱数	画数	販売単位	広告料金(税別)
J・ADビジョン 新宿駅南口	新宿	70インチ	2	8	開放1週	200,000円
J・ADビジョン 新宿駅甲州街道改札			2	8	開放1週	200,000円

■S0等の商業施設の広告主様については、出稿をご遠慮いただく場合がございます。事前にお問合せください。

■1申込1商材が原則です（同商材の別パターン of 意匠は可）。

■最低放映回数は、緊急時放映支障を含め 90% 稼働時の回数とします。

■入稿の際、意匠審査を終了していることとします。

■特殊放映の時間別、曜日別、面別放映は無料で入稿システム上で設定可能です。

ロールテレコは有料、ご希望の際は、事前に担当者までお問い合わせください。

■ステーションネットワーク開放1週間単位でお申込みを受付ます。

※入稿締切日は、毎週放映開始日の「7営業日前 15時」を基本とします。

（GW、年末年始等の長期休暇は変則スケジュールとなります。）

交通広告の **サンエイ企画**

電話 **03-3355-3325**

サンエイ企画

検索