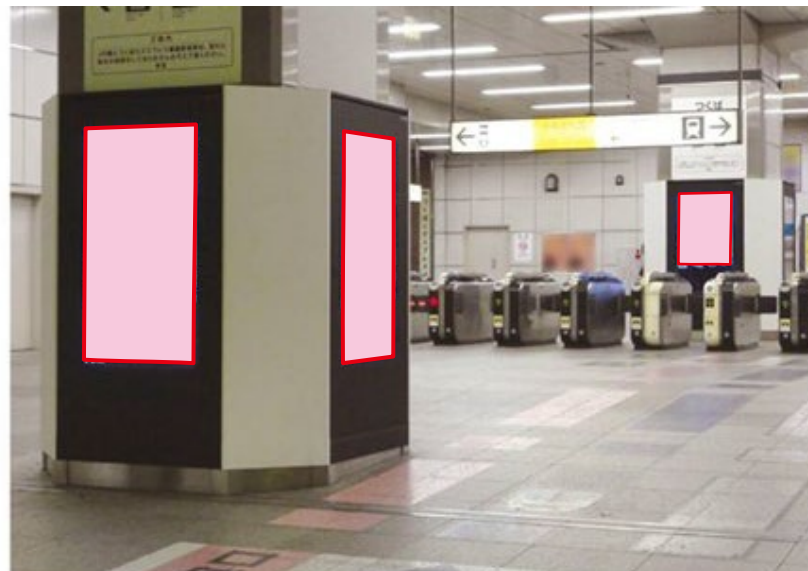
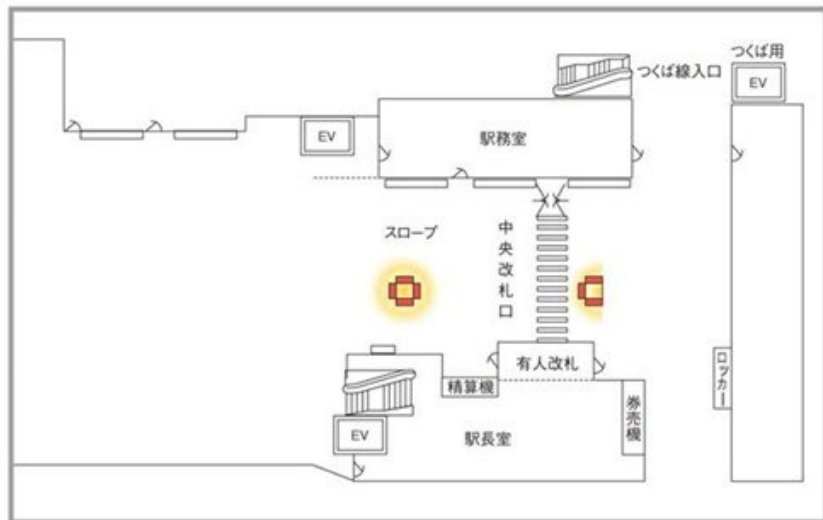


秋葉原駅 中央改札口 J・ADビジョン

2023年度上期にて販売終了予定

一日平均乗降者数約45万人、秋葉原駅の中央改札口に設置されている「J・ADビジョン」です。

美しく多彩な表現が可能な「J・ADビジョン」は、新製品の告知、企業・観光アピールなどに最適です。



・放映時間 : 5:00 ~ 24:00 1枠 15秒間 1ロール 6分間

・放映素材 : 静止画 (JPG) または動画 (WMV)

商品名	駅	サイズ	柱数	画数	販売単位	広告料金(税別)
J・ADビジョン 秋葉原駅中央改札口	秋葉原	70インチ	2	7	5週	150,000円
					4週	120,000円
					1週	50,000円

- 1申込 1商材が原則です (同商材の別パターン of 意匠は可)。
- 最低放映回数は、緊急時放映支障を含め 90% 稼働時の回数とします。
- 入稿の際、意匠審査を終了していることとします。
- 特殊放映の時間別、曜日別、面別放映は無料で入稿システム上で設定可能です。
ロールテレコは有料、ご希望の際は、事前に担当者までお問い合わせください。

- 5週間、4週間、1週間単位でお申込みを受付ます。
※5週間、4週間商品は、毎月第一月曜日が放映開始となります。
※入稿締切日は、毎週放映開始日の「7営業日前 15時」を基本とします。
(GW、年末年始等の長期休暇は変則スケジュールとなります。)

交通広告の **サンエイ企画**

電話 **03-3355-3325**

サンエイ企画

検索