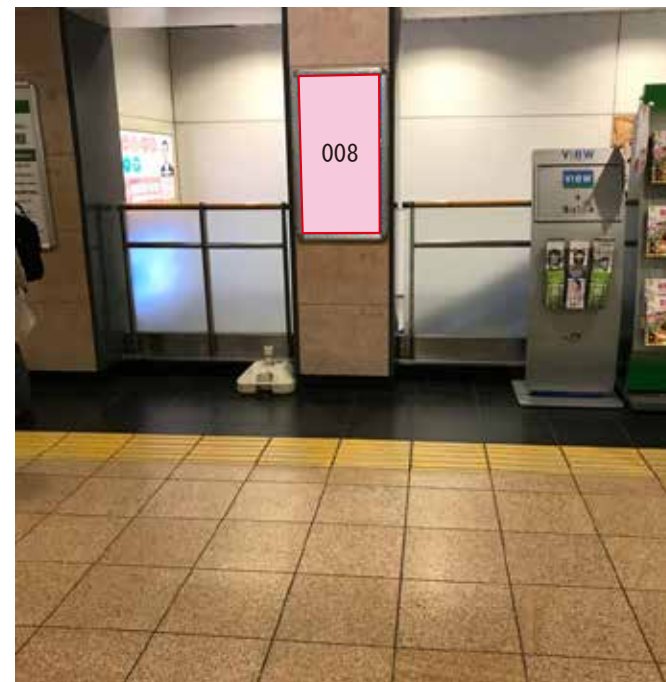
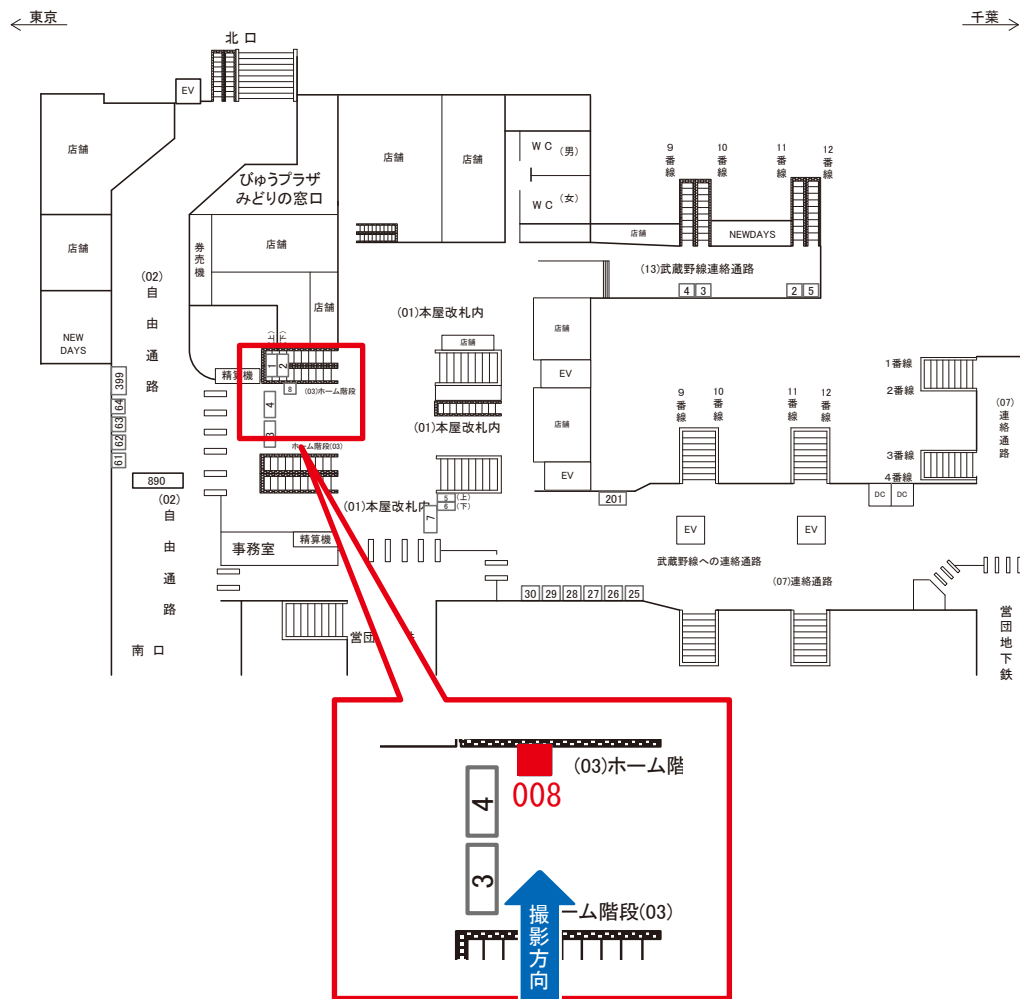


# 西船橋駅 本屋改札内 サインボード (0614-01-008)



媒体番号	駅	場所	サイズ(H×W)	面数	月額定価	電気料金	点灯	返還日
0614-01-008	西船橋	本屋改札内	1.05 × 0.60	1	40,000円	—	—	2022/09/10

※業種によっては規制がある場合がございますので、事前にご相談ください。

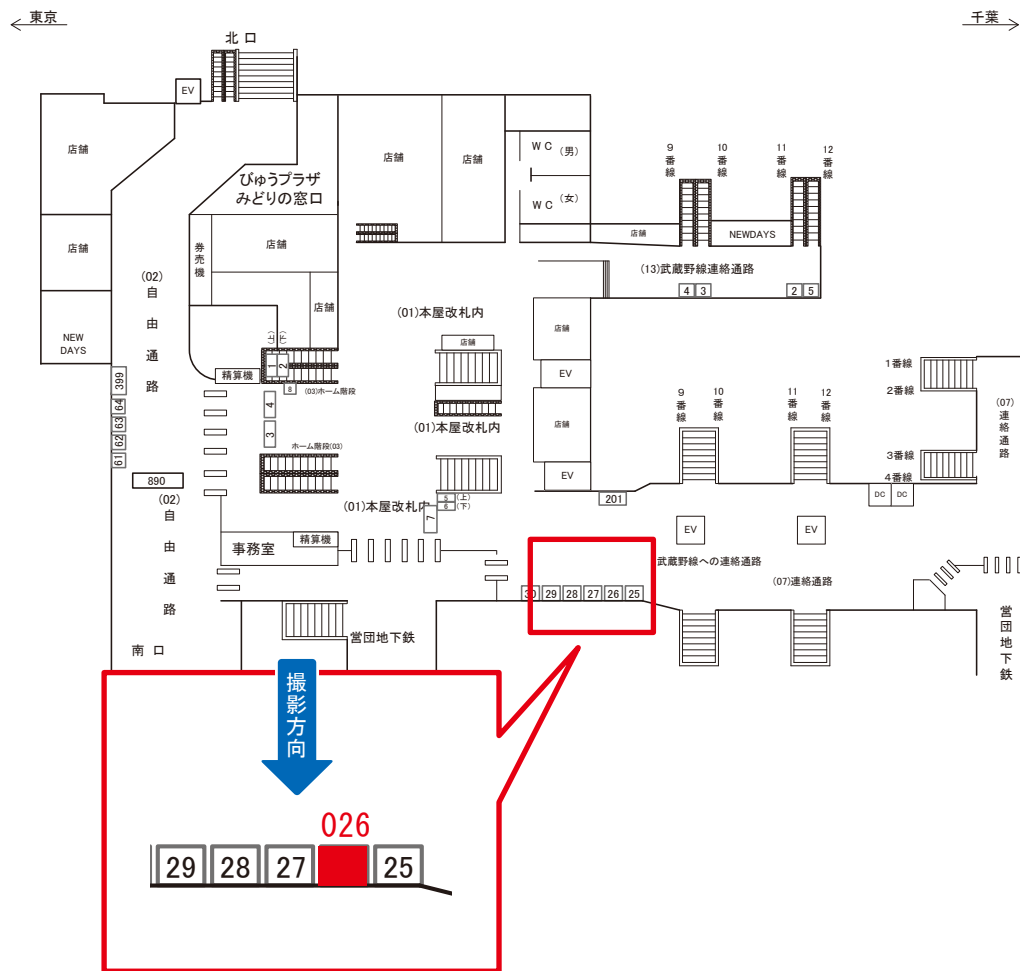
駅看板のサンエイ企画

電話 03-3355-3325

サンエイ企画

検索

# 西船橋駅 連絡通路 サインボード (0614-07-026)



媒体番号	駅	場所	サイズ(H×W)	面数	月額定価	電気料金	点灯	返還日
0614-07-026	西船橋	連絡通路	1.09 × 1.52	1	55,000円	4,900円	—	2021/03/31

※業種によっては規制がある場合がございますので、事前にご相談ください。

☆1基でも半額媒体(月額定価より半額になります)

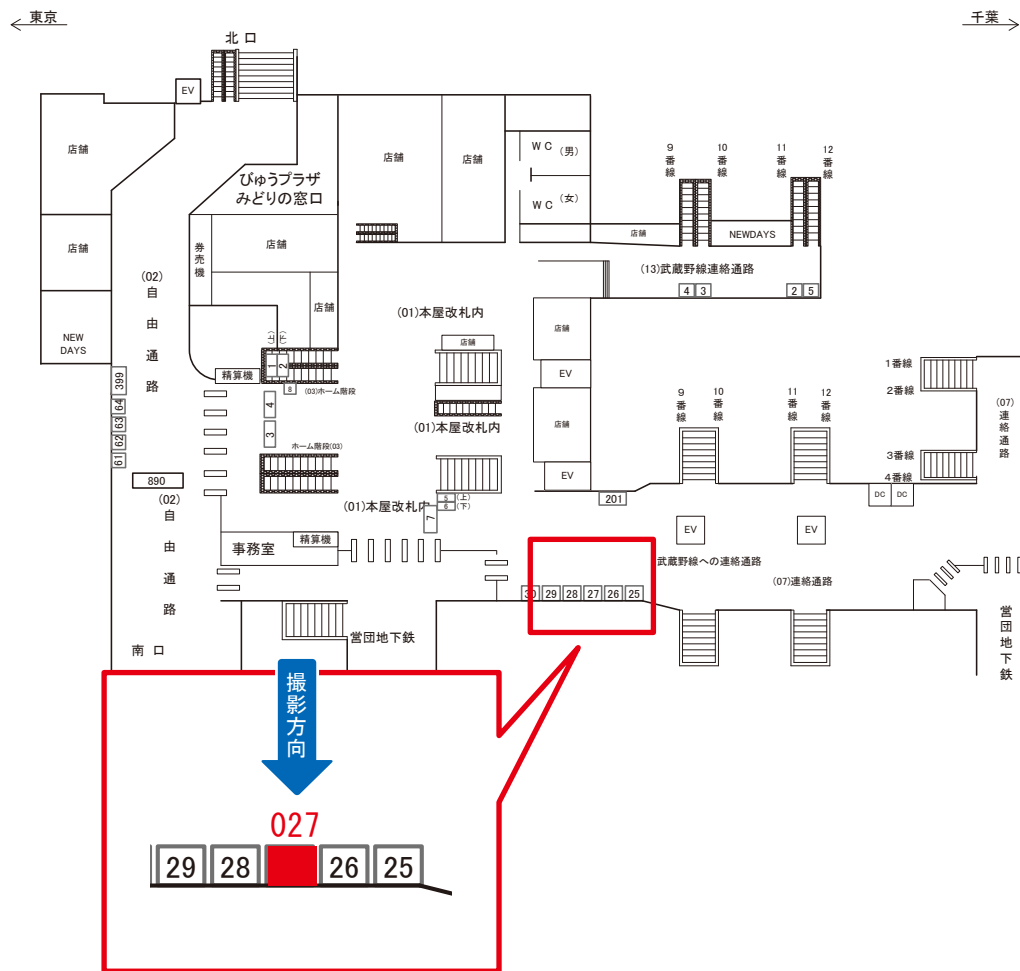
駅看板のサンエイ企画

電話 03-3355-3325

サンエイ企画

検索

# 西船橋駅 連絡通路 サインボード (0614-07-027)



媒体番号	駅	場所	サイズ(H×W)	面数	月額定価	電気料金	点灯	返還日
0614-07-027	西船橋	連絡通路	1.09 × 1.52	1	55,000円	4,900円	—	2019/05/10

※業種によっては規制がある場合がございますので、事前にご相談ください。

☆1基でも半額媒体(月額定価より半額になります)

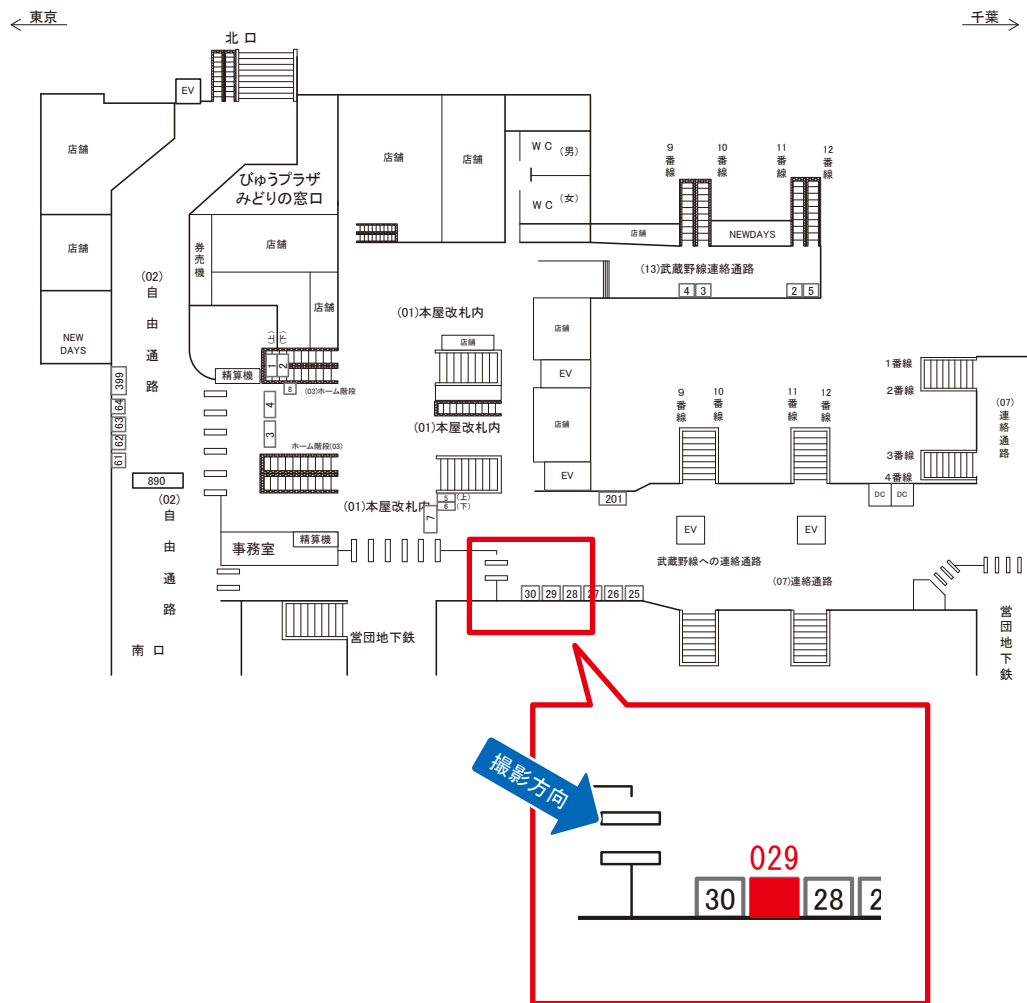
駅看板のサンエイ企画

電話 03-3355-3325

サンエイ企画

検索

# 西船橋駅 連絡通路 サインボード (0614-07-029)



媒体番号	駅	場所	サイズ(H×W)	面数	月額定価	電気料金	点灯	返還日
0614-07-029	西船橋	連絡通路	1.09 × 1.52	1	55,000円	4,900円	—	2022/03/31

※業種によっては規制がある場合がございますので、事前にご相談ください。

☆3基以上申込で半額媒体(月額定価より半額になります)

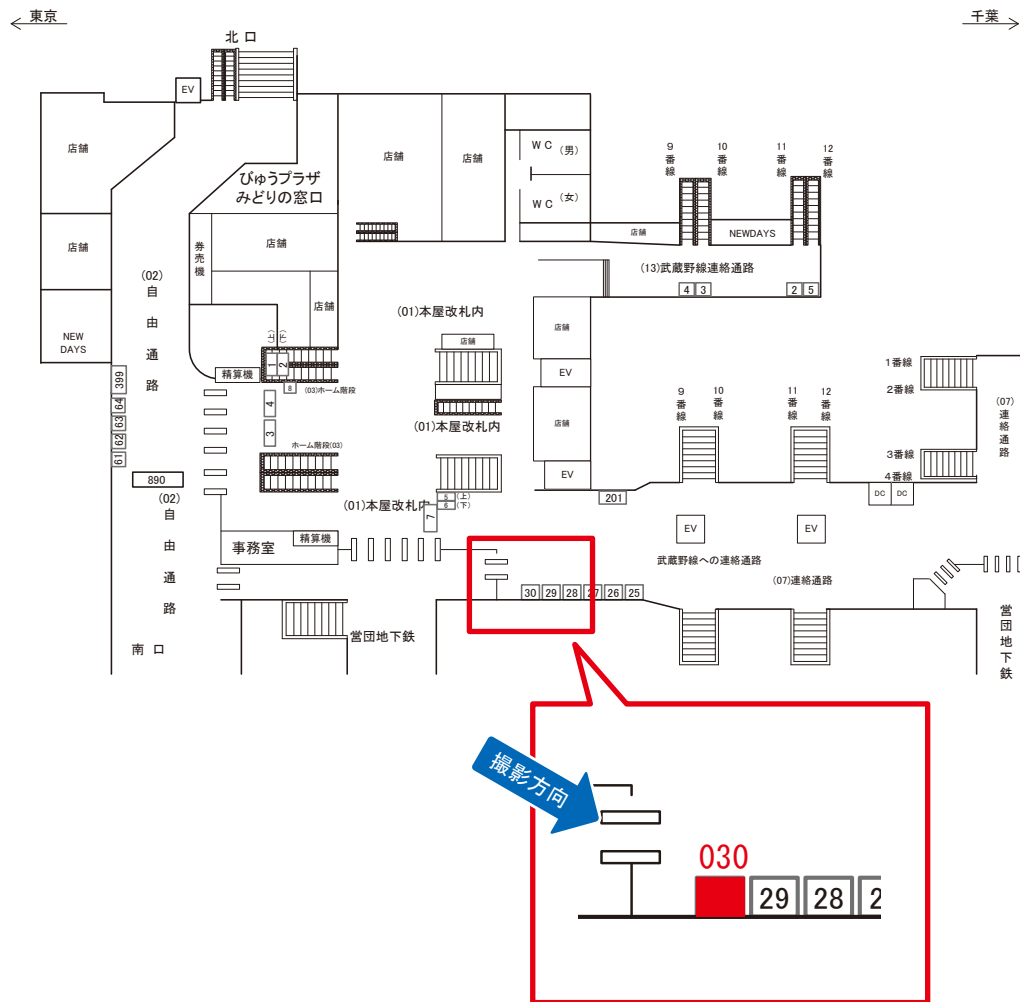
駅看板のサンエイ企画

電話 03-3355-3325

サンエイ企画

検索

# 西船橋駅 連絡通路 サインボード (0614-07-030)



媒体番号	駅	場所	サイズ(H×W)	面数	月額定価	電気料金	点灯	返還日
0614-07-030	西船橋	連絡通路	1.09 × 1.52	1	55,000円	4,900円	—	2021/03/31

※業種によっては規制がある場合がございますので、事前にご相談ください。

☆1基でも半額媒体(月額定価より半額になります)

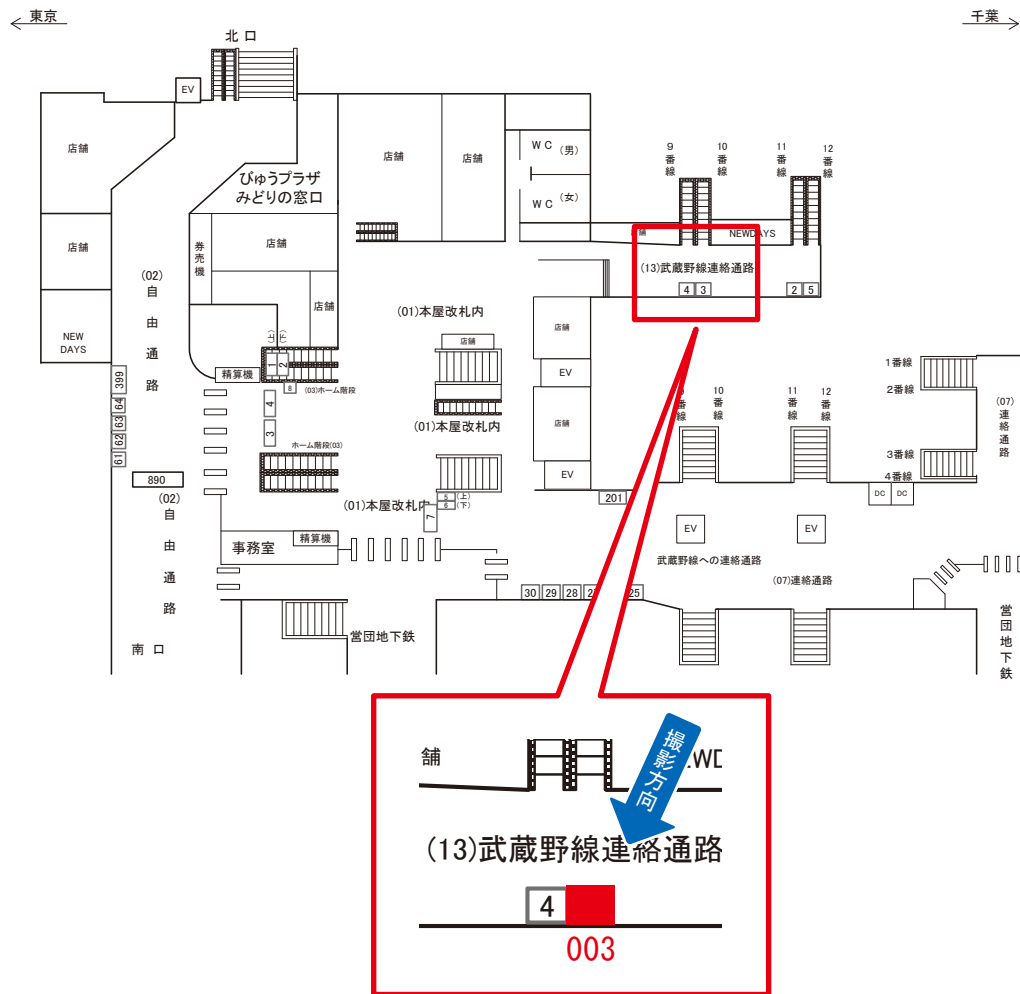
駅看板のサンエイ企画

電話 03-3355-3325

サンエイ企画

検索

# 西船橋駅 武蔵野線連絡通路 サインボード (0614-13-003)



媒体番号	駅	場所	サイズ(H×W)	面数	月額定価	電気料金	点灯	返還日
0614-13-003	西船橋	武蔵野線連絡通路	1.09 × 1.52	1	50,000円	4,900円	—	2022/07/10

※業種によっては規制がある場合がございますので、事前にご相談ください。

☆3基以上申込で半額媒体(月額定価より半額になります)

駅看板のサンエイ企画

電話 03-3355-3325

サンエイ企画

検索