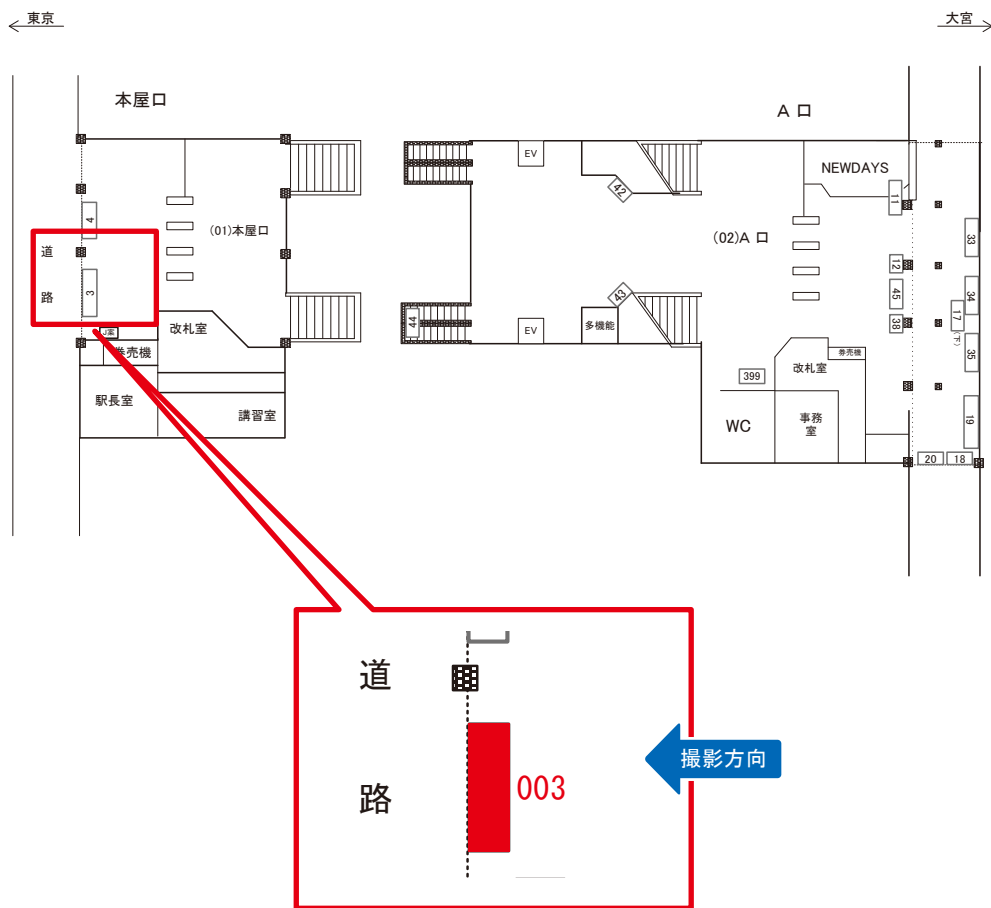


東十条駅 本屋口 サインボード (0211-01-003)



媒体番号	駅	場所	サイズ(H×W)	面数	月額定価	電気料金	点灯	返還日
0211-01-003	東十条	本屋口	0.65 × 2.70	1	45,000円	2,640円	8:00~23:00	2021/07/31

※業種によっては規制がある場合がございますので、事前にご相談ください。

☆1基でも半額媒体 (月額定価より半額になります)

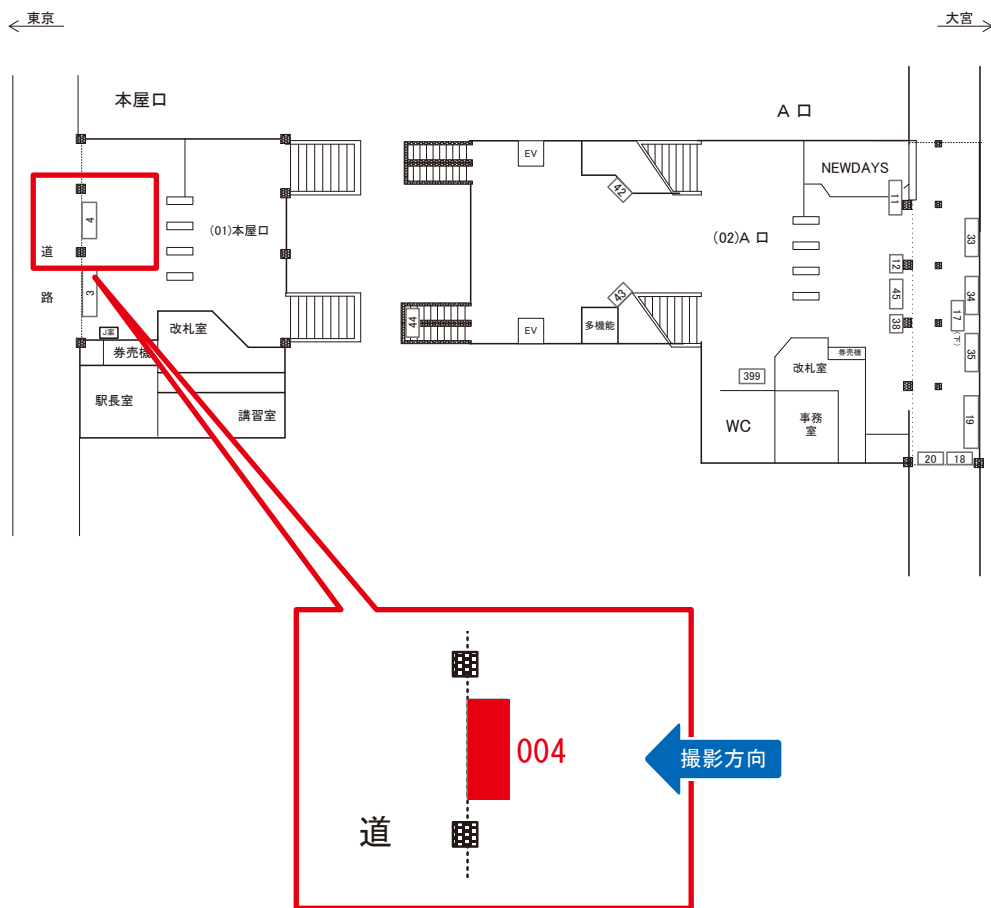
駅看板のサンエイ企画

電話 03-3355-3325

サンエイ企画

検索

東十条駅 本屋口 サインボード (0211-01-004)



媒体番号	駅	場所	サイズ(H×W)	面数	月額定価	電気料金	点灯	返還日
0211-01-004	東十条	本屋口	0.65 × 2.70	1	45,000円	2,640円	8:00~23:00	2021/05/31

※業種によっては規制がある場合がございますので、事前にご相談ください。

☆1基でも半額媒体 (月額定価より半額になります)

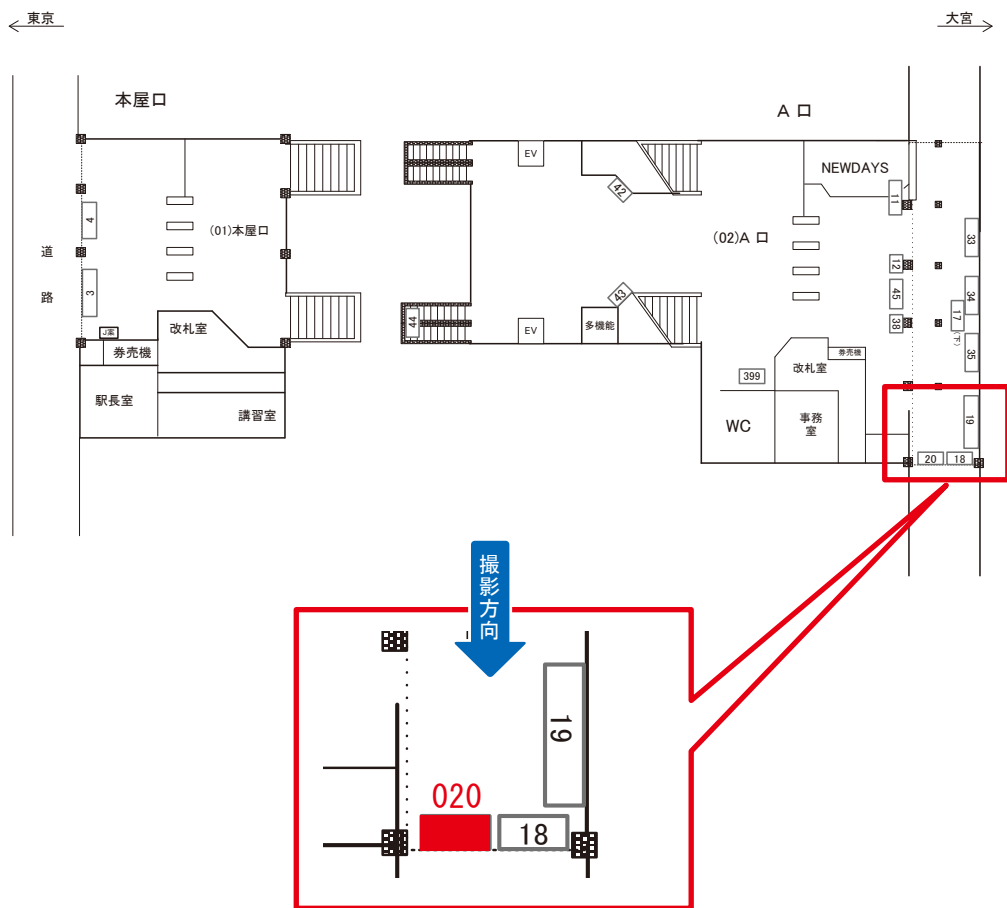
駅看板のサンエイ企画

電話 03-3355-3325

サンエイ企画

検索

東十条駅 A口 サインボード (0211-02-020)



媒体番号	駅	場所	サイズ(H×W)	面数	月額定価	電気料金	点灯	返還日
0211-02-020	東十条	A口	0.50×2.00	1	45,000円	990円	8:00~23:00	2022/06/20

※業種によっては規制がある場合がございますので、事前にご相談ください。

☆3基以上申込で半額媒体(月額定価より半額になります)

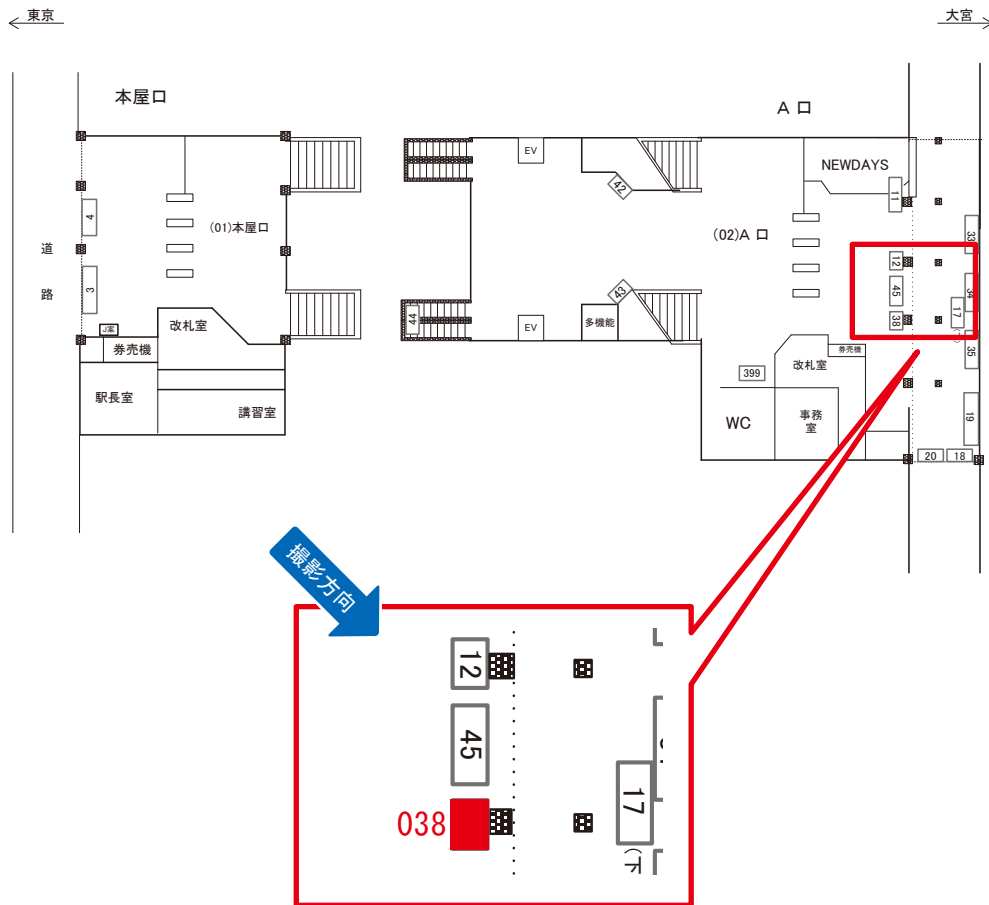
駅看板のサンエイ企画

電話 03-3355-3325

サンエイ企画

検索

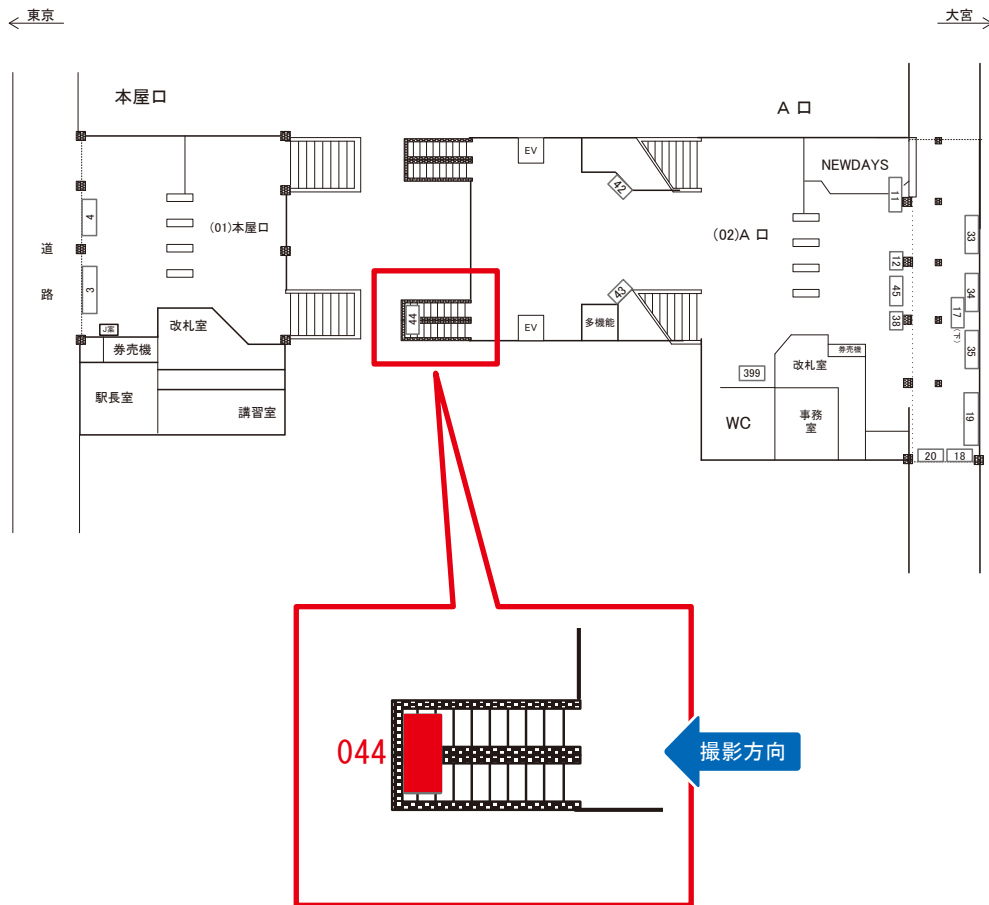
東十条駅 A口 サインボード (0211-02-038)



媒体番号	駅	場所	サイズ(H×W)	面数	月額定価	電気料金	点灯	返還日
0211-02-038	東十条	A口	1.10×0.65	1	35,000円	—	—	2023/03/10

※業種によっては規制がある場合がございますので、事前にご相談ください。

東十条駅 A口 サインボード (0211-02-044)



媒体番号	駅	場所	サイズ(H×W)	面数	月額定価	電気料金	点灯	返還日
0211-02-044	東十条	A口	0.90×2.10	1	69,000円	3,960円	8:00~23:00	2021/12/20

※業種によっては規制がある場合がございますので、事前にご相談ください。

☆1基でも半額媒体(月額定価より半額になります)

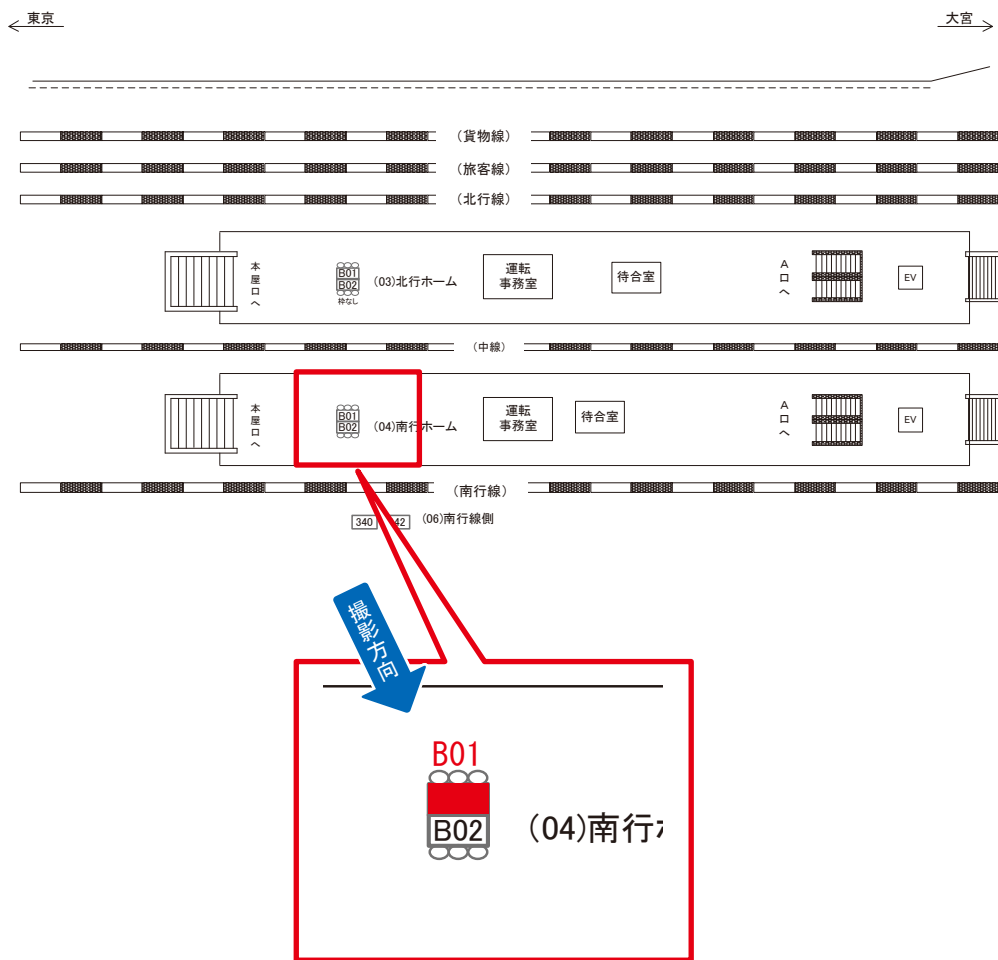
駅看板のサンエイ企画

電話 03-3355-3325

サンエイ企画

検索

東十条駅 南行ホーム サインボード (0211-04-B01)



両面販売(04-B02)

媒体番号	駅	場所	サイズ(H×W)	面数	月額定価	電気料金	点灯	返還日
0211-04-B01	東十条	南行ホーム	0.72×3.00	1	20,000円	—	—	2022/09/20

※業種によっては規制がある場合がございますので、事前にご相談ください。

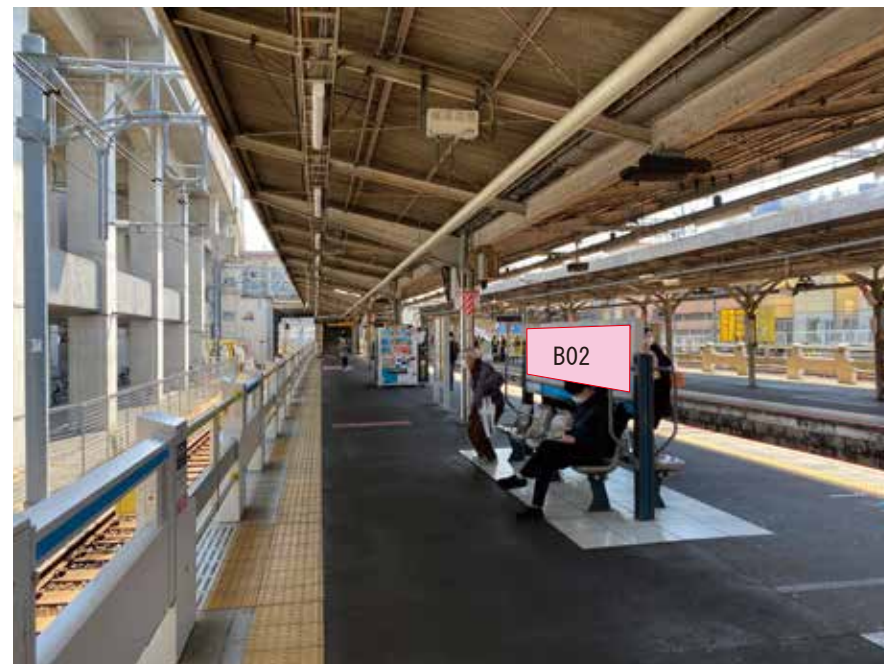
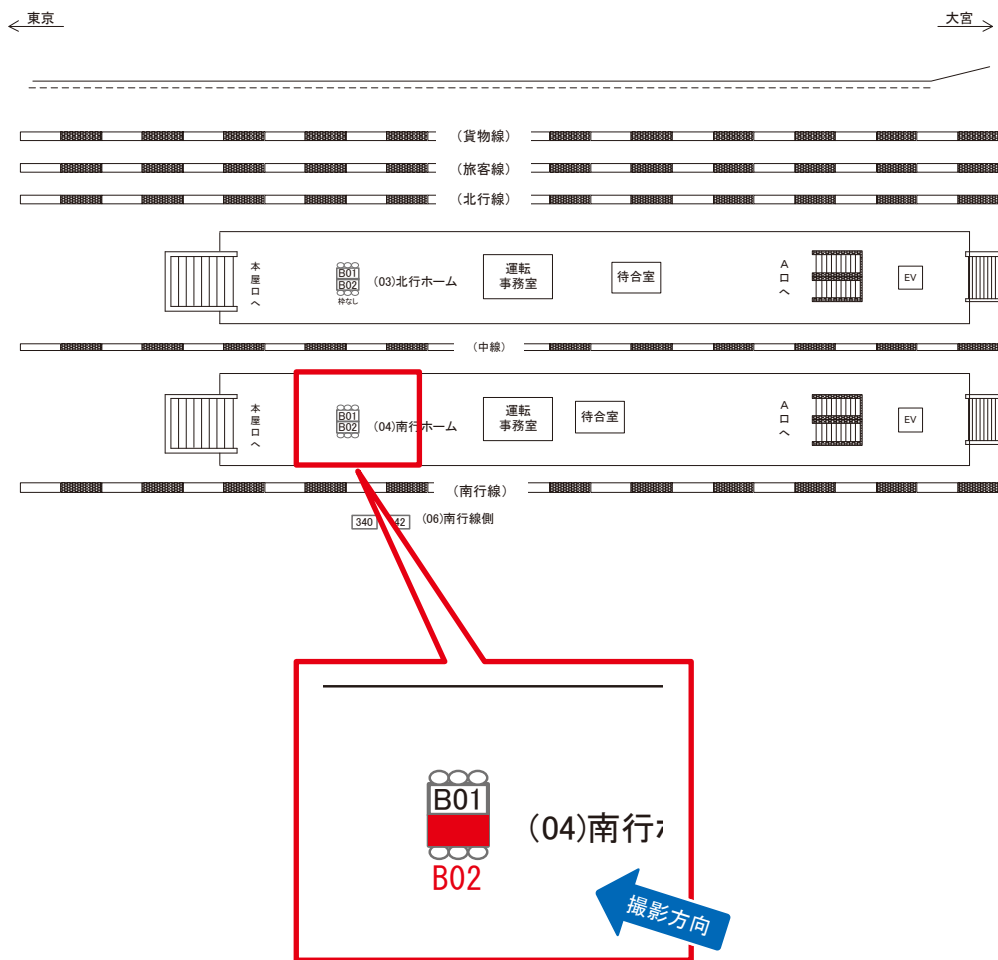
駅看板のサンエイ企画

電話 03-3355-3325

サンエイ企画

検索

東十条駅 南行ホーム サインボード (0211-04-B02)



両面販売 (04-B01)

媒体番号	駅	場所	サイズ(H×W)	面数	月額定価	電気料金	点灯	返還日
0211-04-B02	東十条	南行ホーム	0.72 × 3.00	1	20,000円	—	—	2022/09/20

※業種によっては規制がある場合がございますので、事前にご相談ください。

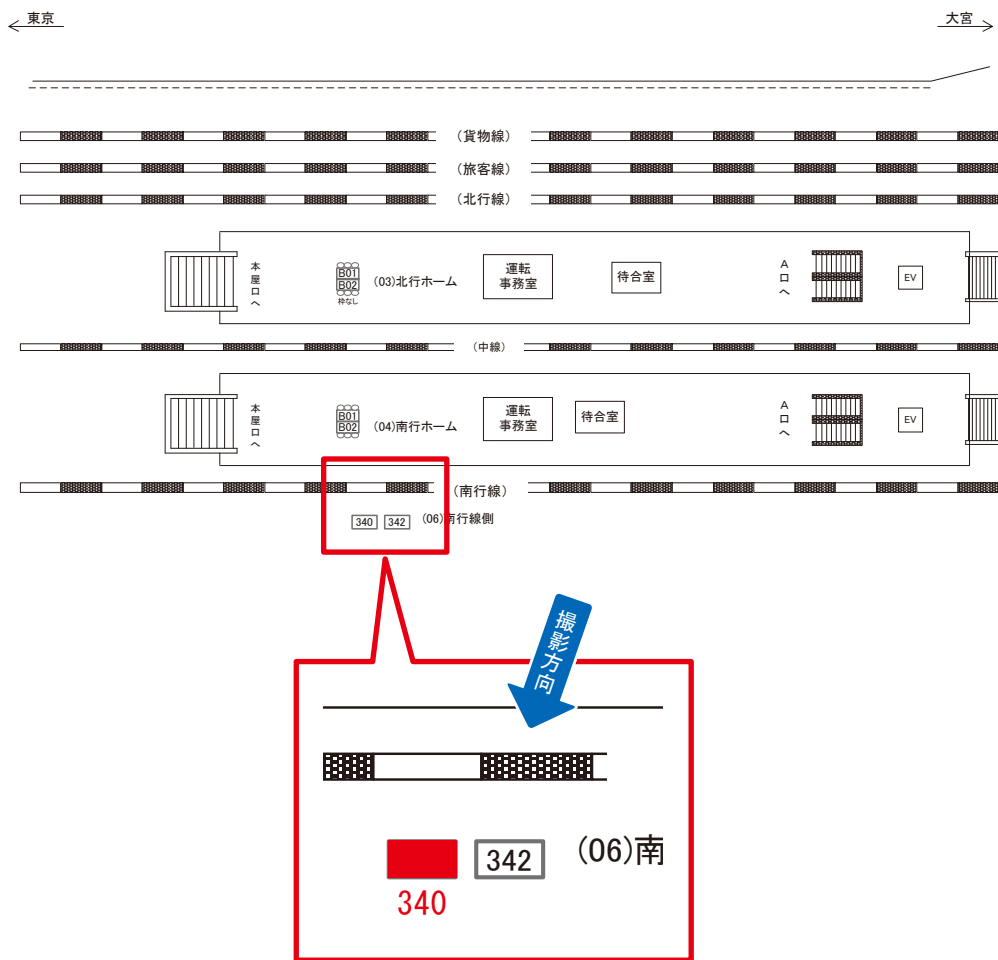
駅看板のサンエイ企画

電話 03-3355-3325

サンエイ企画

検索

東十条駅 南行線側 サインボード (0211-06-340)



媒体番号	駅	場所	サイズ(H×W)	面数	月額定価	電気料金	点灯	返還日
0211-06-340	東十条	南行線側	3.20×4.20	1	90,000円	—	—	2022/03/31

※業種によっては規制がある場合がございますので、事前にご相談ください。

☆3基以上申込で半額媒体(月額定価より半額になります)

駅看板のサンエイ企画

電話 03-3355-3325

サンエイ企画

検索