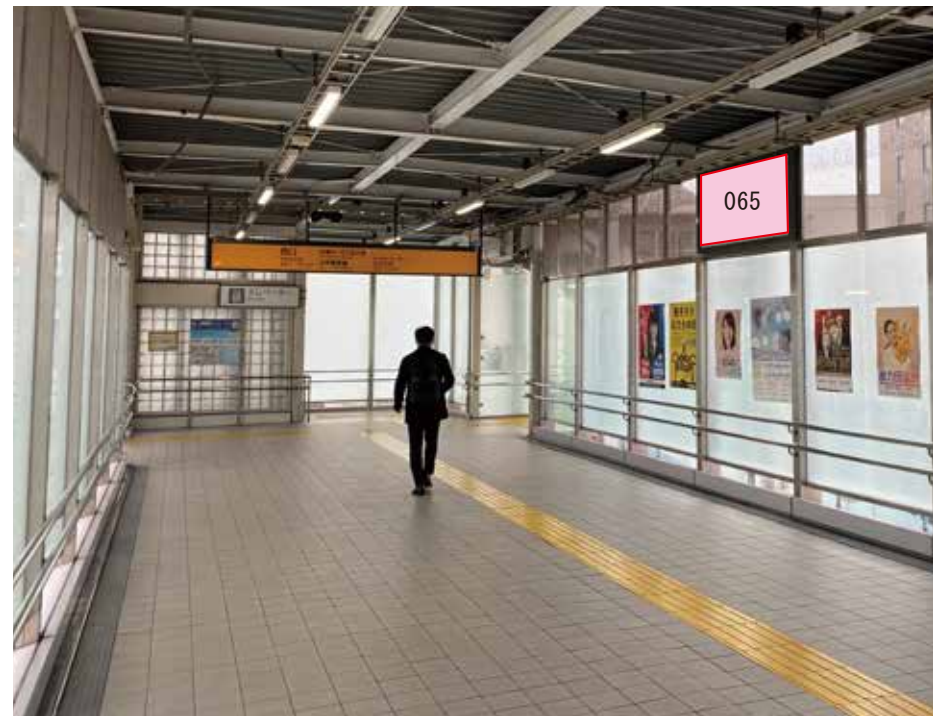
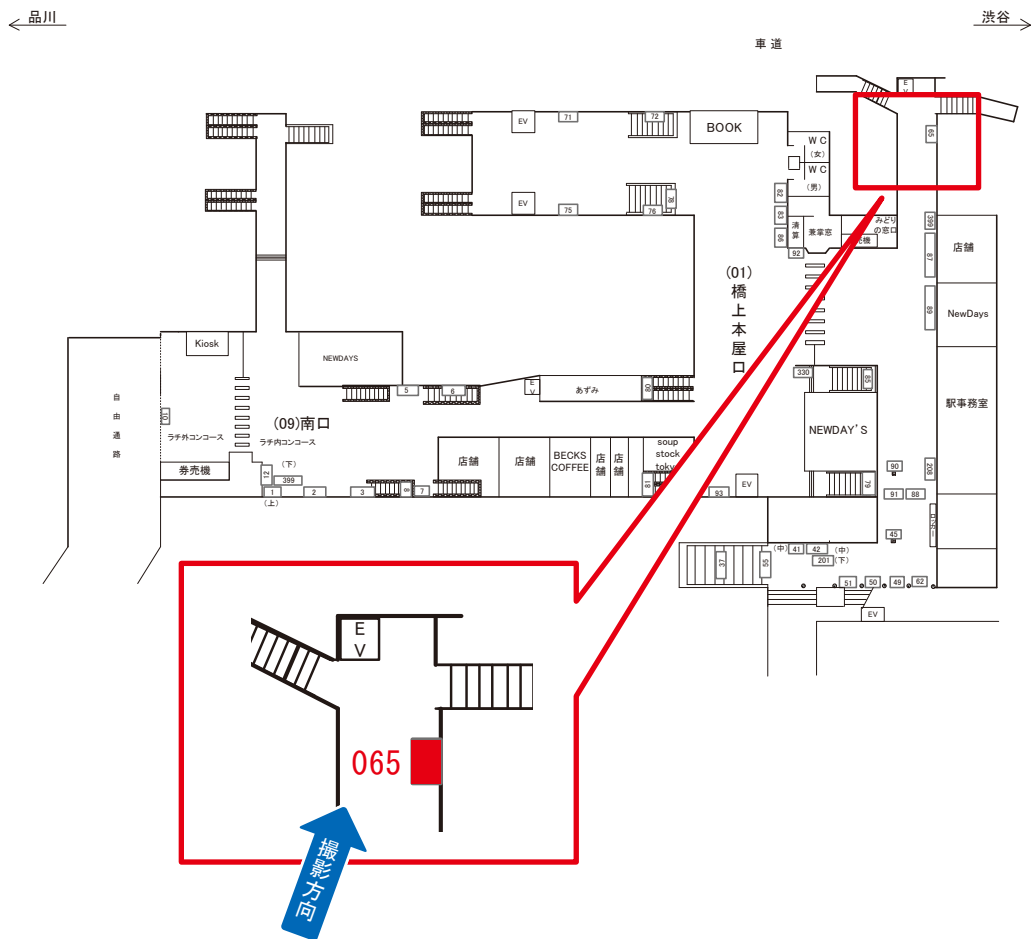


# 大崎駅 橋上本屋口 サインボード (0037-01-065)



媒体番号	駅	場所	サイズ(H×W)	面数	月額定価	電気料金	点灯	返還日
0037-01-065	大崎	橋上本屋口	0.90×1.80	1	70,000円	4,900円	7:00~23:00	2020/8/20

※業種によっては規制がある場合がございますので、事前にご相談ください。

☆1基でも半額媒体(月額定価より半額になります)

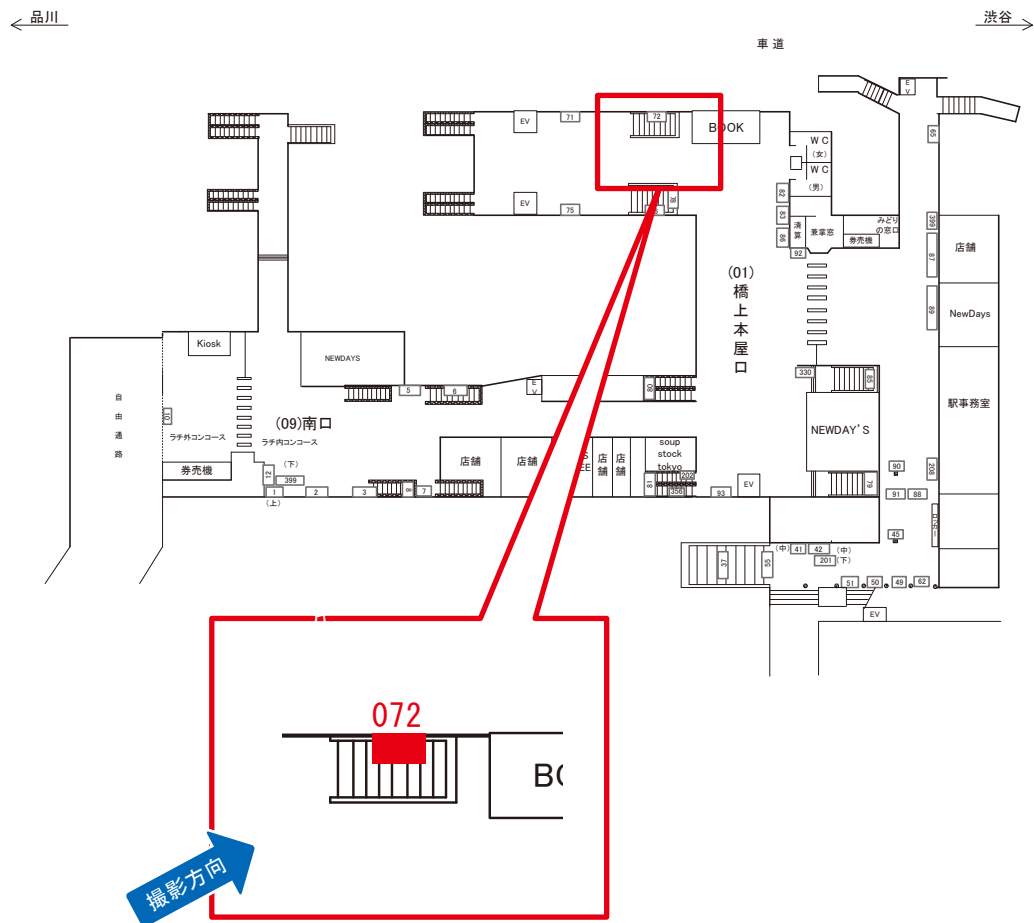
駅看板のサンエイ企画

電話 03-3355-3325

サンエイ企画

検索

# 大崎駅 橋上本屋口 サインボード (0037-01-072)



媒体番号	駅	場所	サイズ(H×W)	面数	月額定価	電気料金	点灯	返還日
0037-01-072	大崎	橋上本屋口	1.25 × 3.05	1	117,000円	7,000円	7:00~23:00	2022/01/10

※業種によっては規制がある場合がございますので、事前にご相談ください。

☆3基以上申込で半額媒体(月額定価より半額になります)

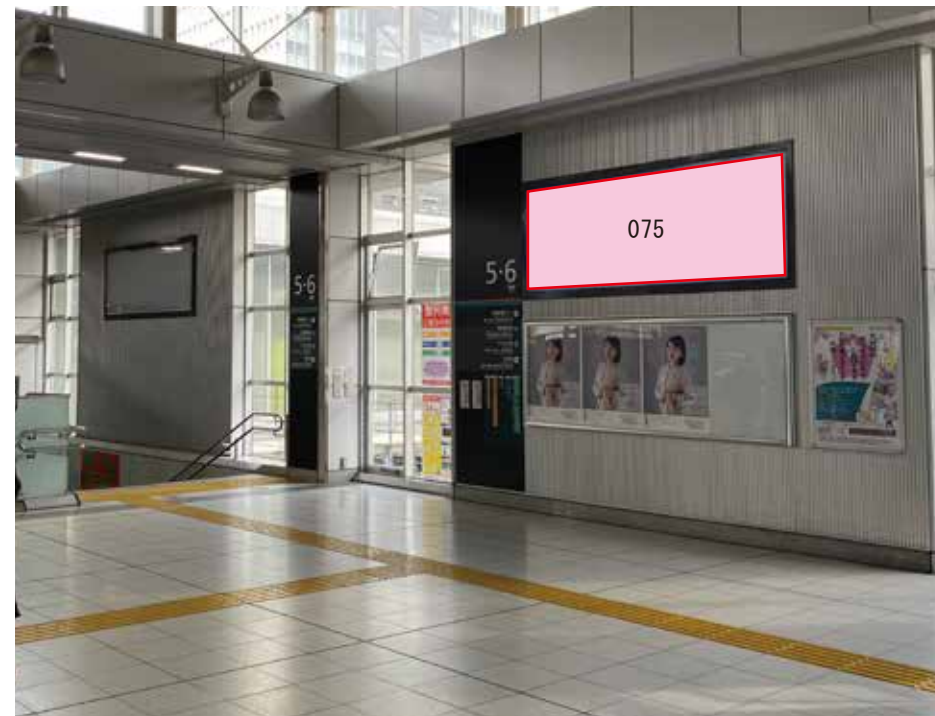
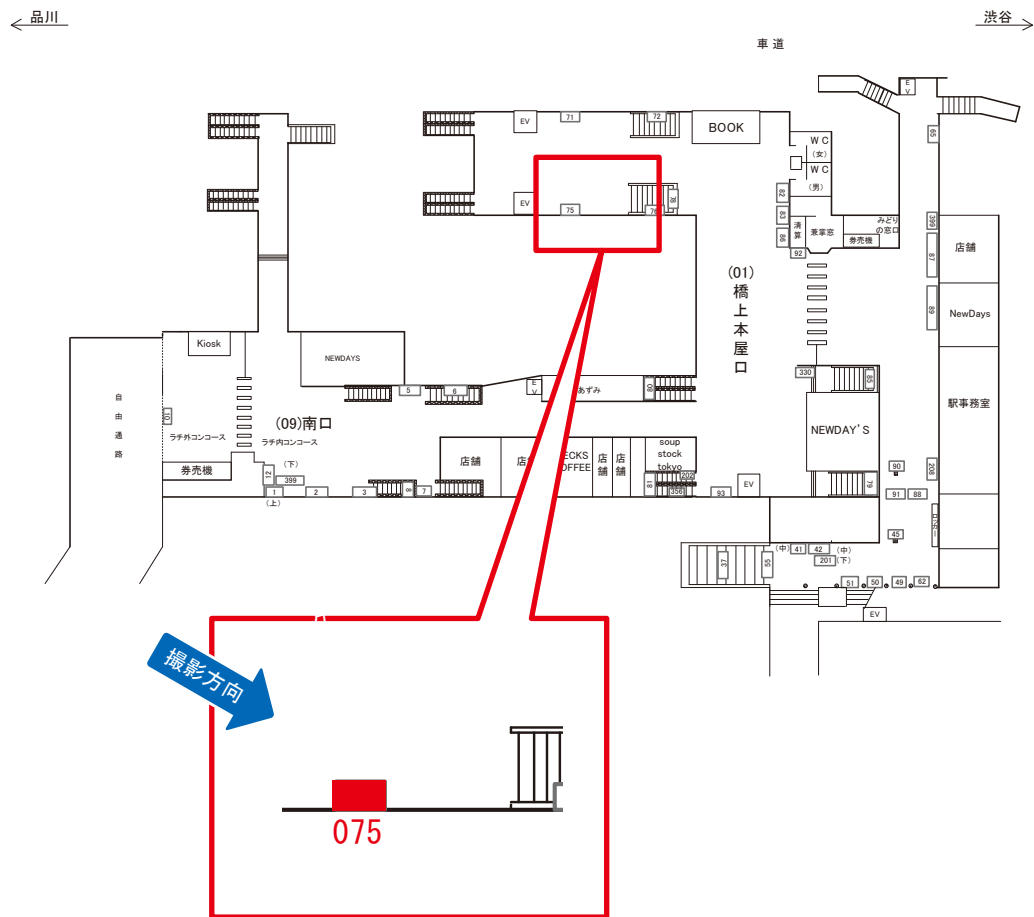
駅看板のサンエイ企画

電話 03-3355-3325

サンエイ企画

検索

# 大崎駅 橋上本屋口 サインボード (0037-01-075)



媒体番号	駅	場所	サイズ(H×W)	面数	月額定価	電気料金	点灯	返還日
0037-01-075	大崎	橋上本屋口	1.25 × 3.05	1	108,000円	7,000円	7:00~23:00	2022/03/31

※業種によっては規制がある場合がございますので、事前にご相談ください。

☆3基以上申込で半額媒体(月額定価より半額になります)

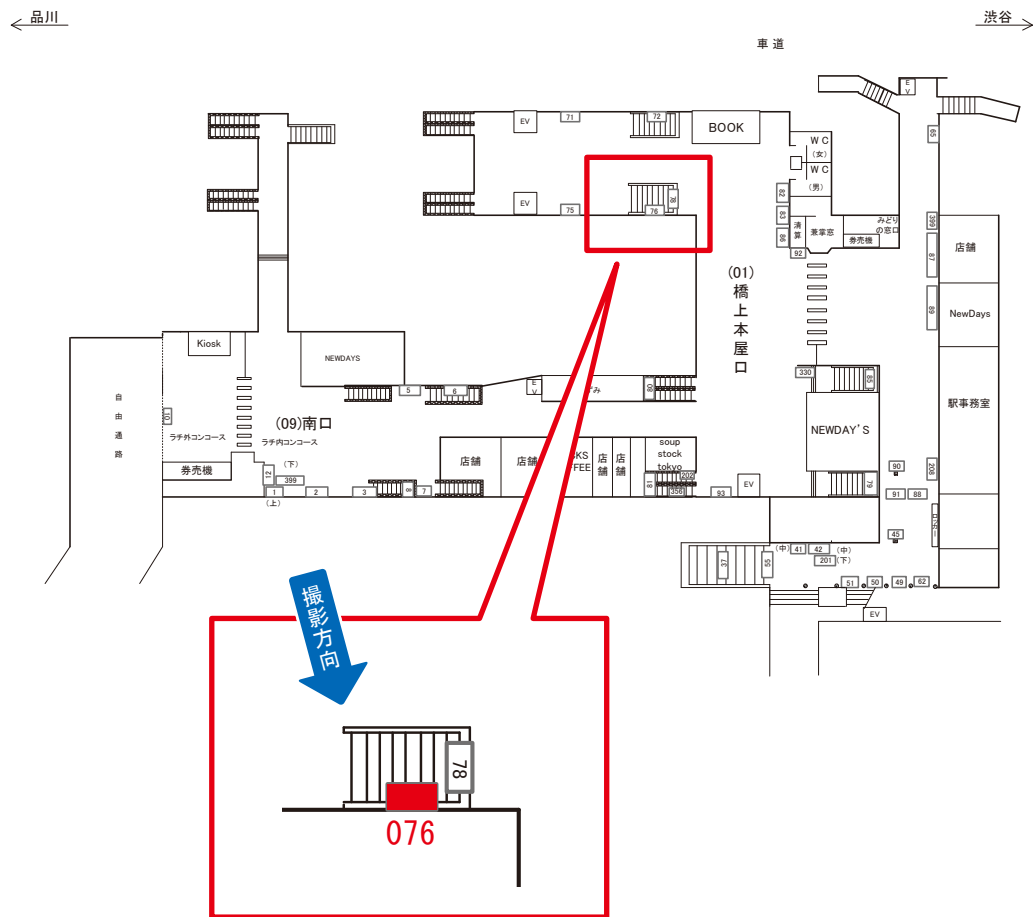
駅看板のサンエイ企画

電話 03-3355-3325

サンエイ企画

検索

# 大崎駅 橋上本屋口 サインボード (0037-01-076)



媒体番号	駅	場所	サイズ(H×W)	面数	月額定価	電気料金	点灯	返還日
0037-01-076	大崎	橋上本屋口	1.25 × 3.05	1	60,000円	7,000円	7:00~23:00	2020/8/31

※業種によっては規制がある場合がございますので、事前にご相談ください。

☆1基でも半額媒体(月額定価より半額になります)

駅看板のサンエイ企画

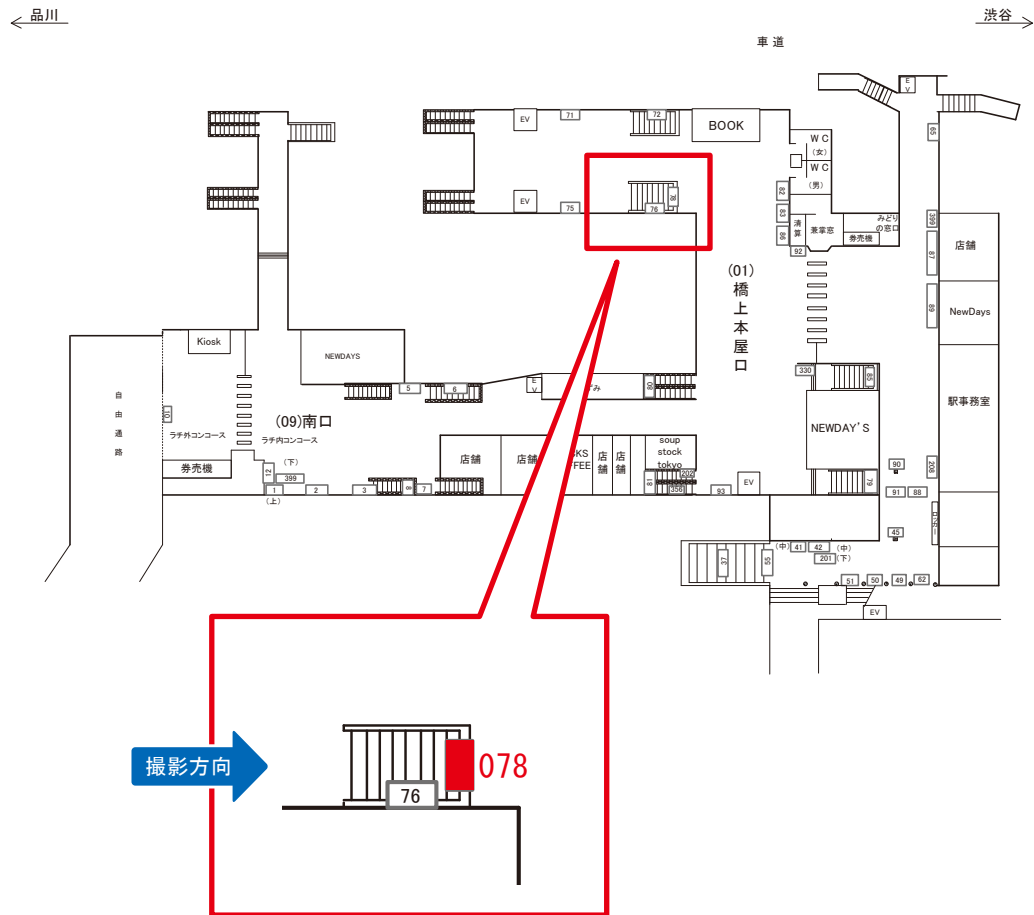
電話 03-3355-3325

サンエイ企画

検索



# 大崎駅 橋上本屋口 サインボード (0037-01-078)



媒体番号	駅	場所	サイズ(H×W)	面数	月額定価	電気料金	点灯	返還日
0037-01-078	大崎	橋上本屋口	1.20×2.70	1	106,000円	7,000円	7:00~23:00	2021/03/31

※業種によっては規制がある場合がございますので、事前にご相談ください。

☆1基でも半額媒体(月額定価より半額になります)

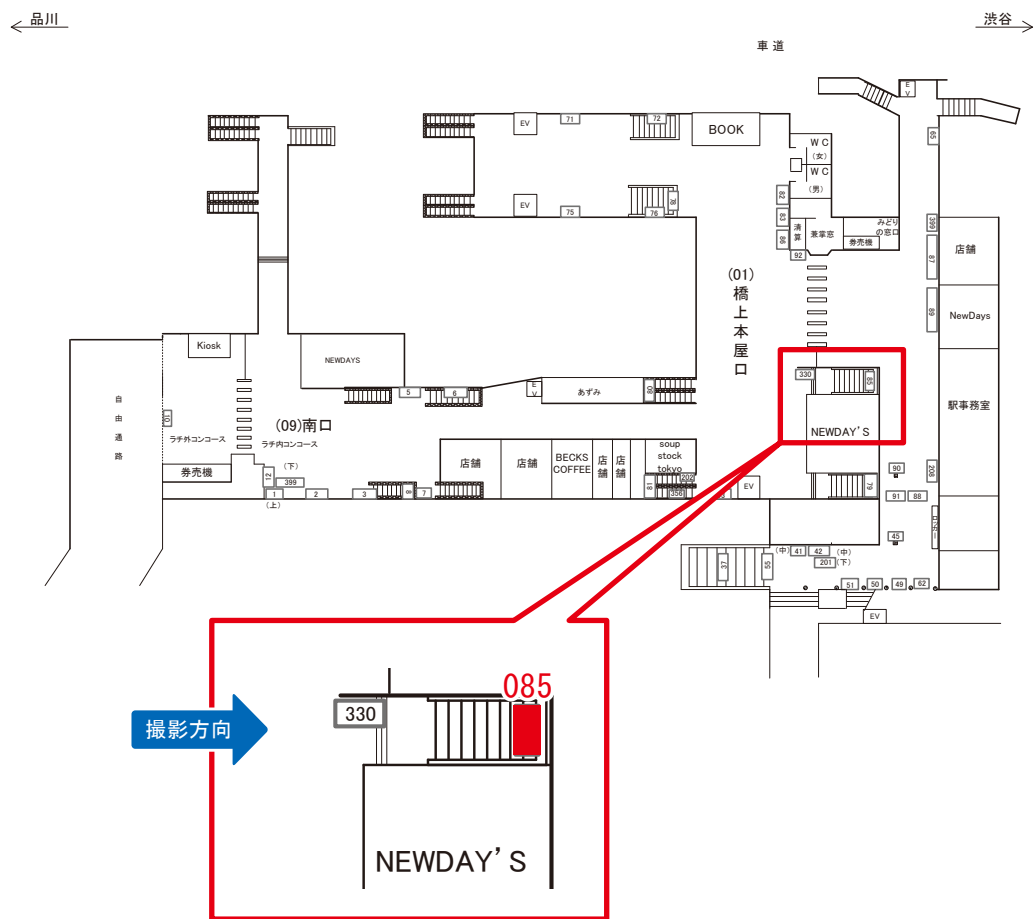
駅看板のサンエイ企画

電話 03-3355-3325

サンエイ企画

検索

# 大崎駅 橋上本屋口 サインボード (0037-01-085)



媒体番号	駅	場所	サイズ(H×W)	面数	月額定価	電気料金	点灯	返還日
0037-01-085	大崎	橋上本屋口	1.05 × 2.85	1	102,000円	—	—	2022/03/31

※業種によっては規制がある場合がございますので、事前にご相談ください。

☆3基以上申込で半額媒体(月額定価より半額になります)

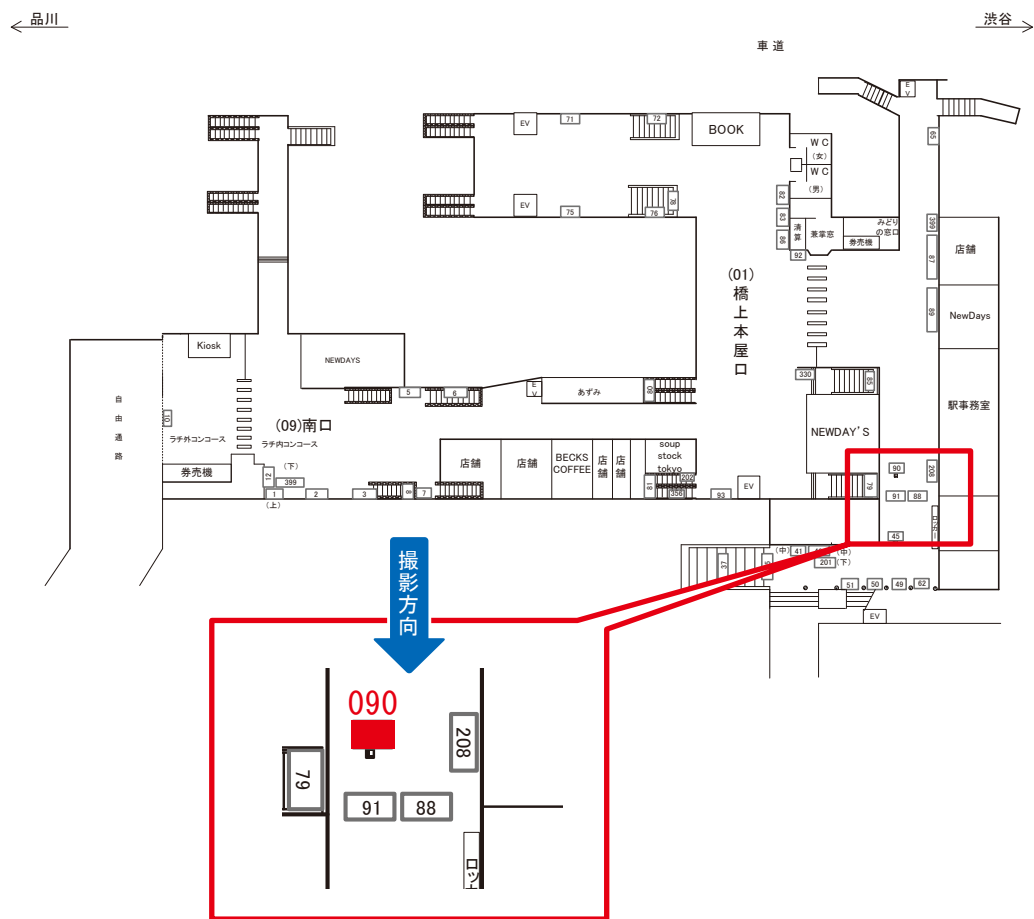
駅看板のサンエイ企画

電話 03-3355-3325

サンエイ企画

検索

# 大崎駅 橋上本屋口 サインボード (0037-01-090)



媒体番号	駅	場所	サイズ(H×W)	面数	月額定価	電気料金	点灯	返還日
0037-01-090	大崎	橋上本屋口	1.00×0.50	1	40,000円	—	—	2022/06/10

※業種によっては規制がある場合がございますので、事前にご相談ください。

☆3基以上申込で半額媒体 (月額定価より半額になります)

駅看板のサンエイ企画

電話 03-3355-3325

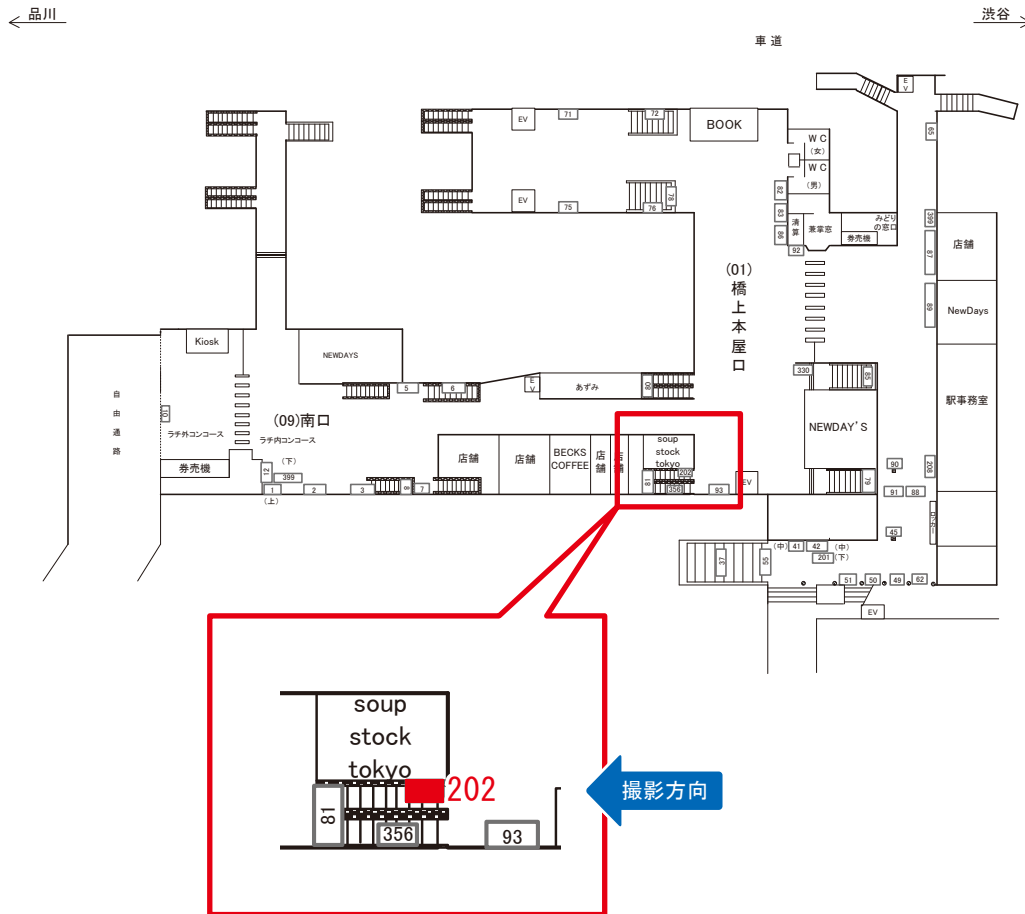
サンエイ企画

検索





# 大崎駅 橋上本屋口 サインボード (0037-01-202)



媒体番号	駅	場所	サイズ(H×W)	面数	月額定価	電気料金	点灯	返還日
0037-01-202	大崎	橋上本屋口	1.85 × 2.40	1	180,000円	—	—	2022/03/31

※業種によっては規制がある場合がございますので、事前にご相談ください。

☆3基以上申込で半額媒体 (月額定価より半額になります)

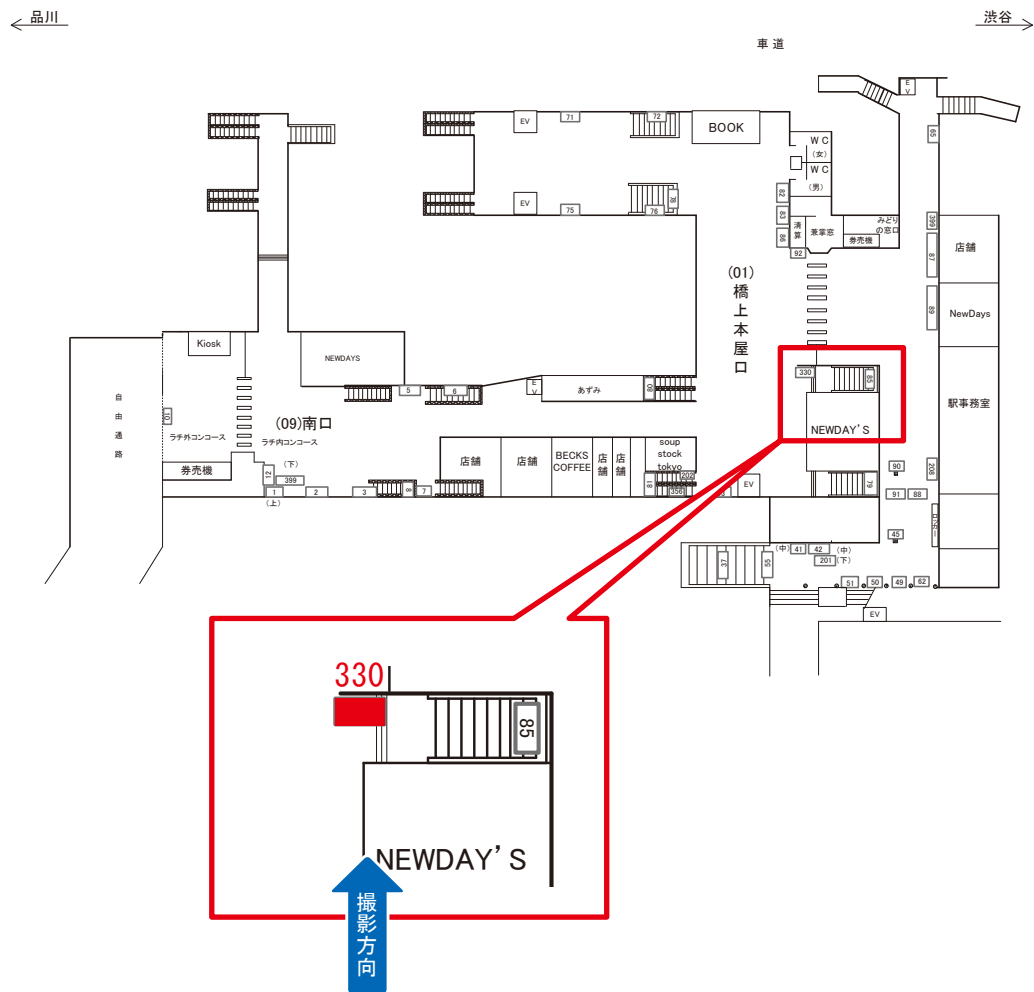
駅看板のサンエイ企画

電話 03-3355-3325

サンエイ企画

検索

# 大崎駅 橋上本屋口 サインボード (0037-01-330)



媒体番号	駅	場所	サイズ(H×W)	面数	月額定価	電気料金	点灯	返還日
0037-01-330	大崎	橋上本屋口	1.17×1.60	1	90,000円	—	—	2022/03/31

※業種によっては規制がある場合がございますので、事前にご相談ください。

☆3基以上申込で半額媒体(月額定価より半額になります)

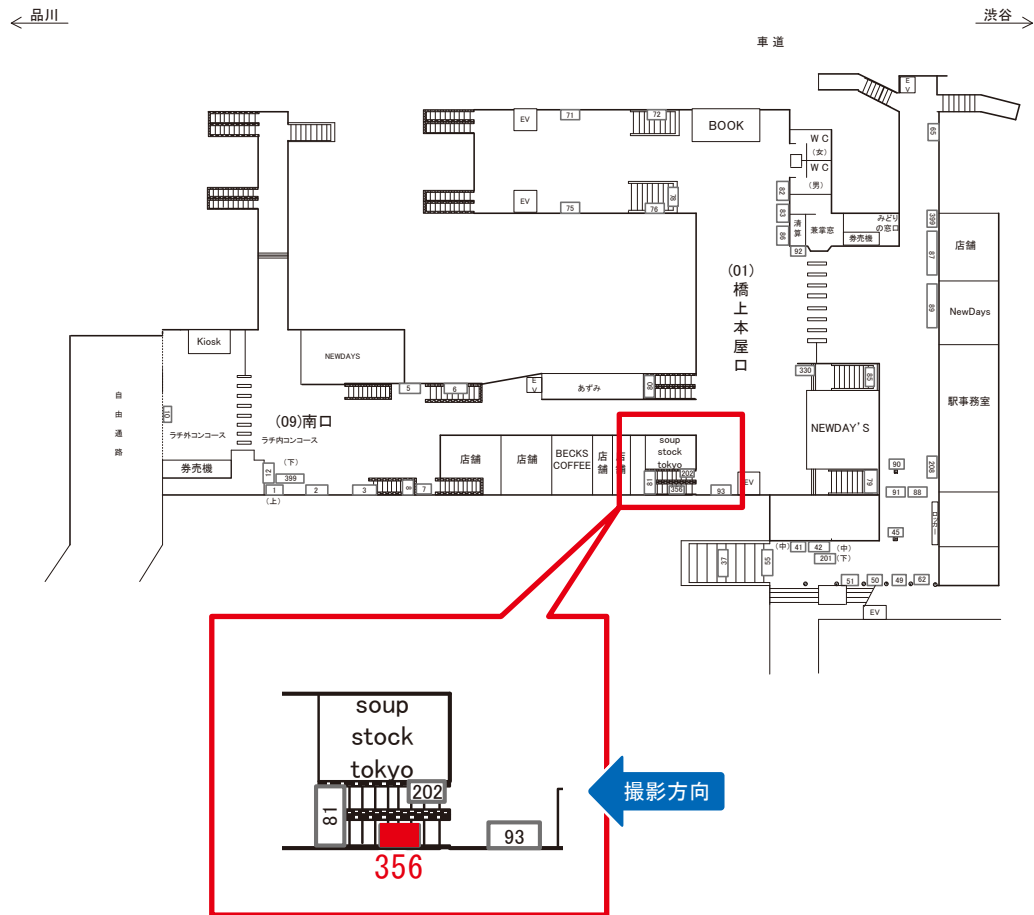
駅看板のサンエイ企画

電話 03-3355-3325

サンエイ企画

検索

# 大崎駅 橋上本屋口 サインボード (0037-01-356)



媒体番号	駅	場所	サイズ(H×W)	面数	月額定価	電気料金	点灯	返還日
0037-01-356	大崎	橋上本屋口	3.08×4.08	1	249,000円	—	—	2021/02/20

※業種によっては規制がある場合がございますので、事前にご相談ください。

☆1基でも半額媒体(月額定価より半額になります)

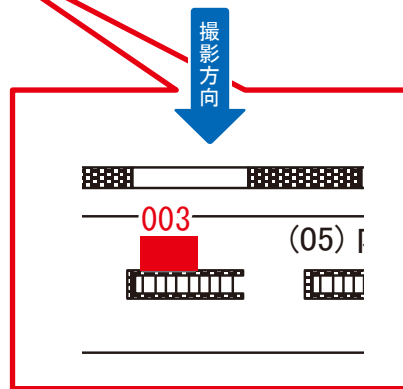
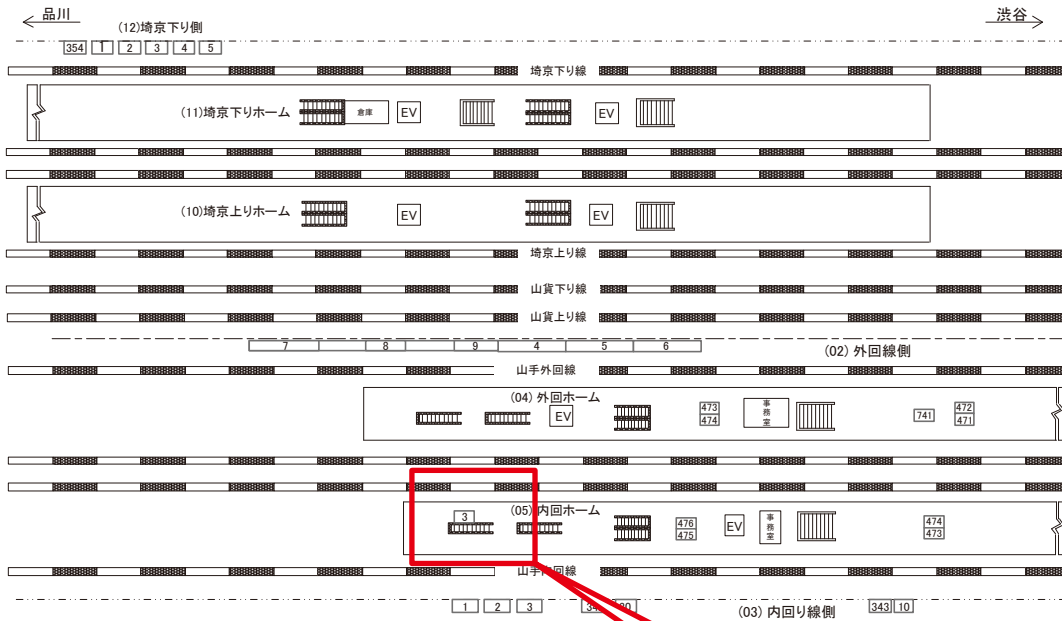
駅看板のサンエイ企画

電話 03-3355-3325

サンエイ企画

検索

# 大崎駅 内回りホーム サインボード (0037-05-003)



媒体番号	駅	場所	サイズ(H×W)	面数	月額定価	電気料金	点灯	返還日
0037-05-003	大崎	内回りホーム	1.60×2.30	1	240,000円	—	—	2022/03/31

※業種によっては規制がある場合がございますので、事前にご相談ください。

☆3基以上申込で半額媒体(月額定価より半額になります)

駅看板のサンエイ企画

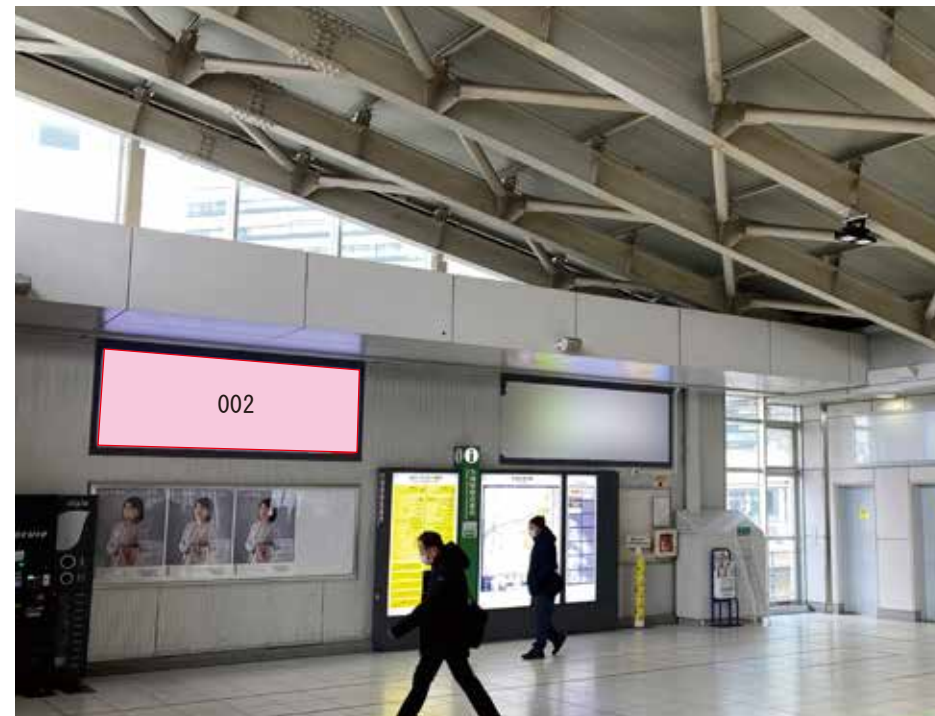
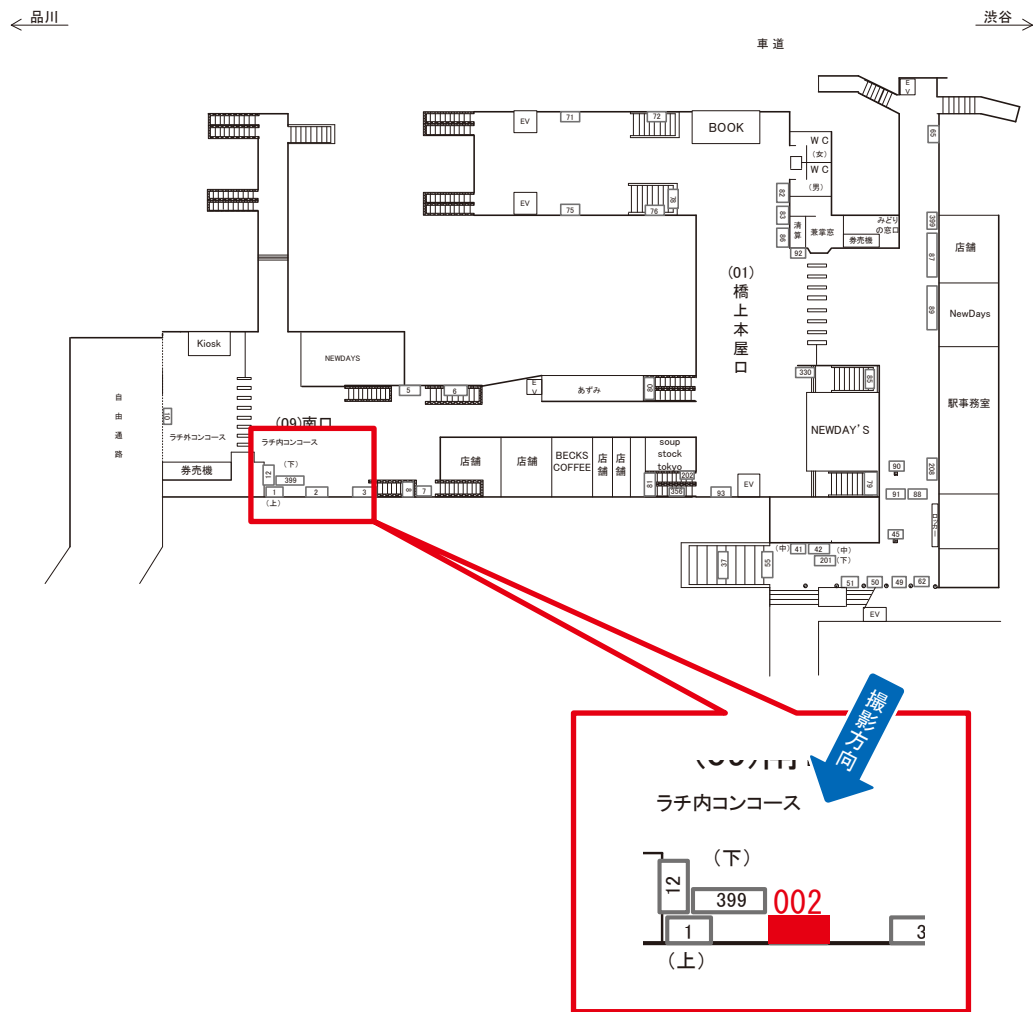
電話 03-3355-3325

サンエイ企画

検索



# 大崎駅 南口 サインボード (0037-09-002)



媒体番号	駅	場所	サイズ(H×W)	面数	月額定価	電気料金	点灯	返還日
0037-09-002	大崎	南口	1.25 × 3.05	1	127,000円	7,000円	7:00~23:00	2022/03/31

※業種によっては規制がある場合がございますので、事前にご相談ください。

☆3基以上申込で半額媒体(月額定価より半額になります)

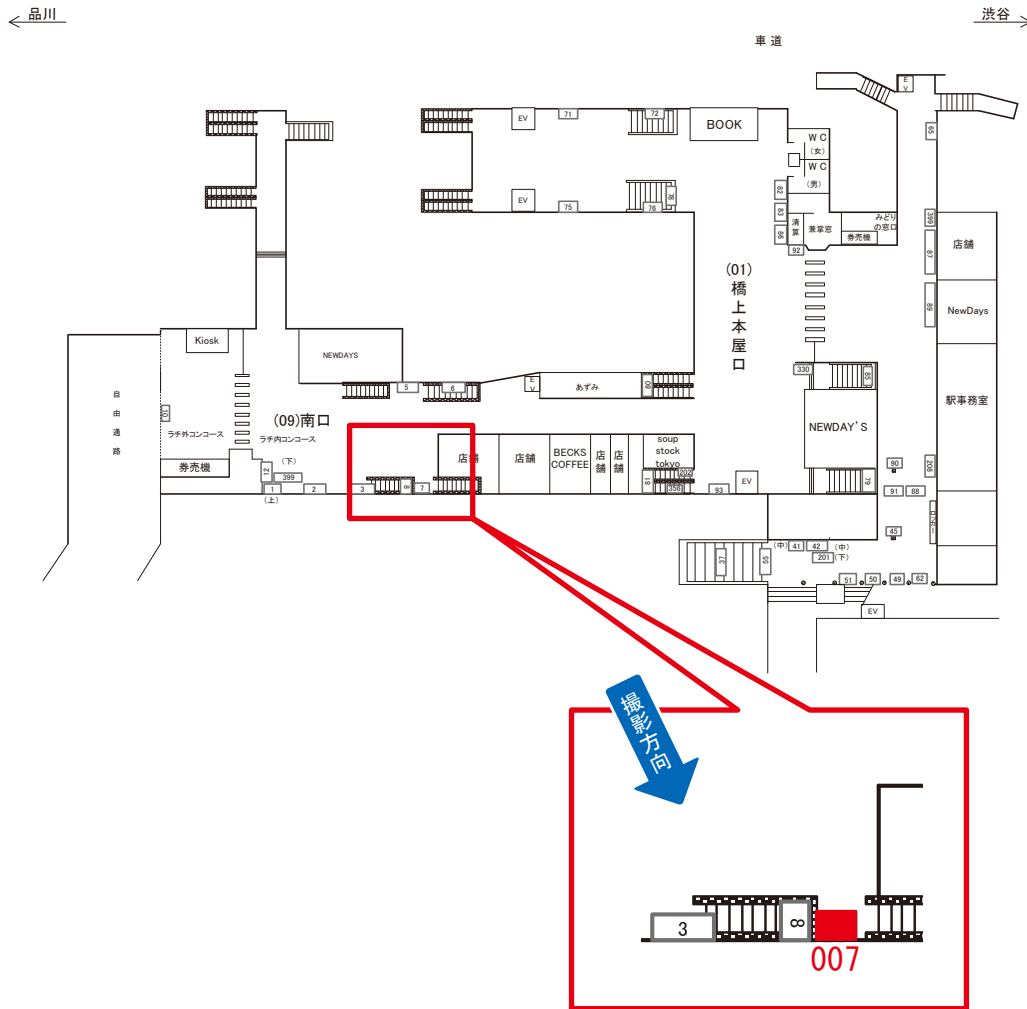
駅看板のサンエイ企画

電話 03-3355-3325

サンエイ企画

検索

# 大崎駅 南口 サインボード (0037-09-007)



媒体番号	駅	場所	サイズ(H×W)	面数	月額定価	電気料金	点灯	返還日
0037-09-007	大崎	南口	1.28×3.08	1	127,000円	7,000円	7:00~23:00	2022/07/31

※業種によっては規制がある場合がございますので、事前にご相談ください。

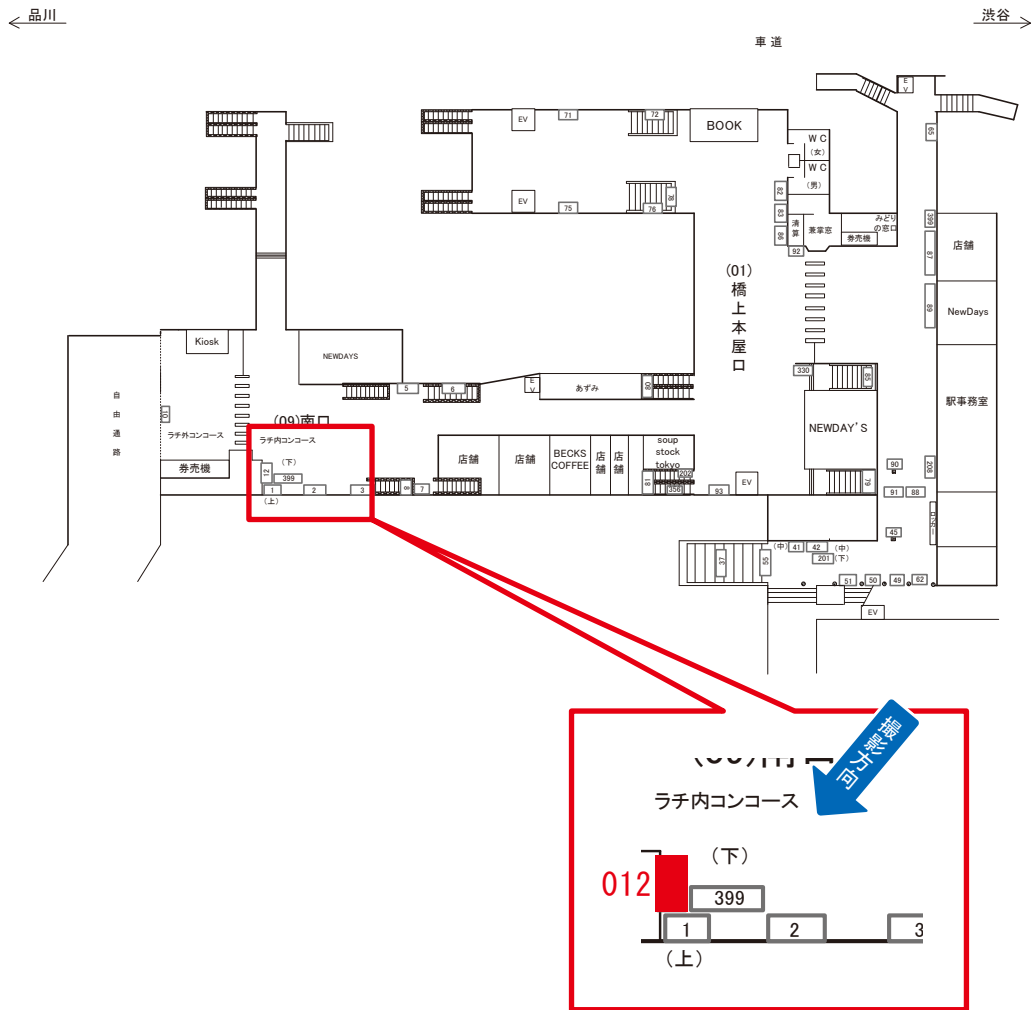
駅看板のサンエイ企画

電話 03-3355-3325

サンエイ企画

検索

# 大崎駅 南口 サインボード (0037-09-012)



媒体番号	駅	場所	サイズ(H×W)	面数	月額定価	電気料金	点灯	返還日
0037-09-012	大崎	南口	0.90×2.40	1	123,000円	1,580円	7:00~23:00	2022/05/31

※業種によっては規制がある場合がございますので、事前にご相談ください。

☆3基以上申込で半額媒体(月額定価より半額になります)

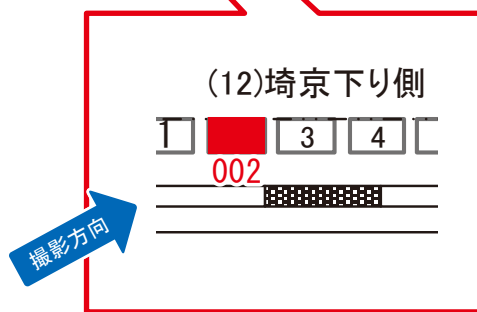
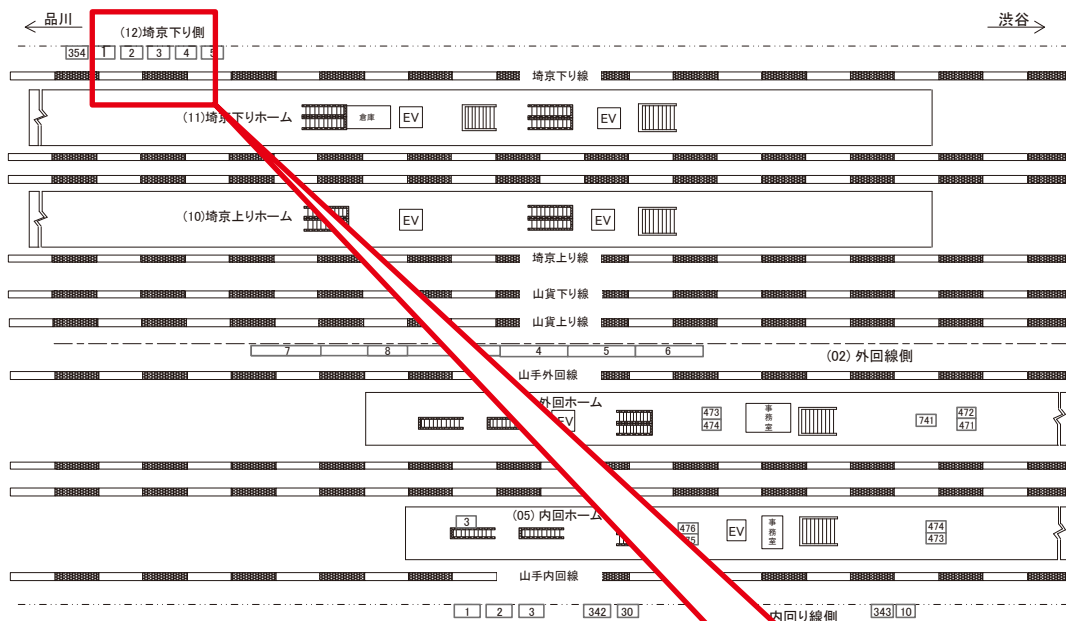
駅看板のサンエイ企画

電話 03-3355-3325

サンエイ企画

検索

# 大崎駅 埼京下り側 サインボード (0037-12-002)



媒体番号	駅	場所	サイズ(H×W)	面数	月額定価	電気料金	点灯	返還日
0037-12-002	大崎	埼京下り側	3.08 × 4.08	1	210,000円	1,040円	日没～23:00	2021/04/20

※業種によっては規制がある場合がございますので、事前にご相談ください。

☆1基でも半額媒体(月額定価より半額になります)

駅看板のサンエイ企画

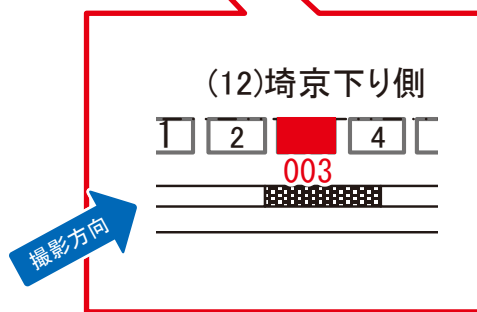
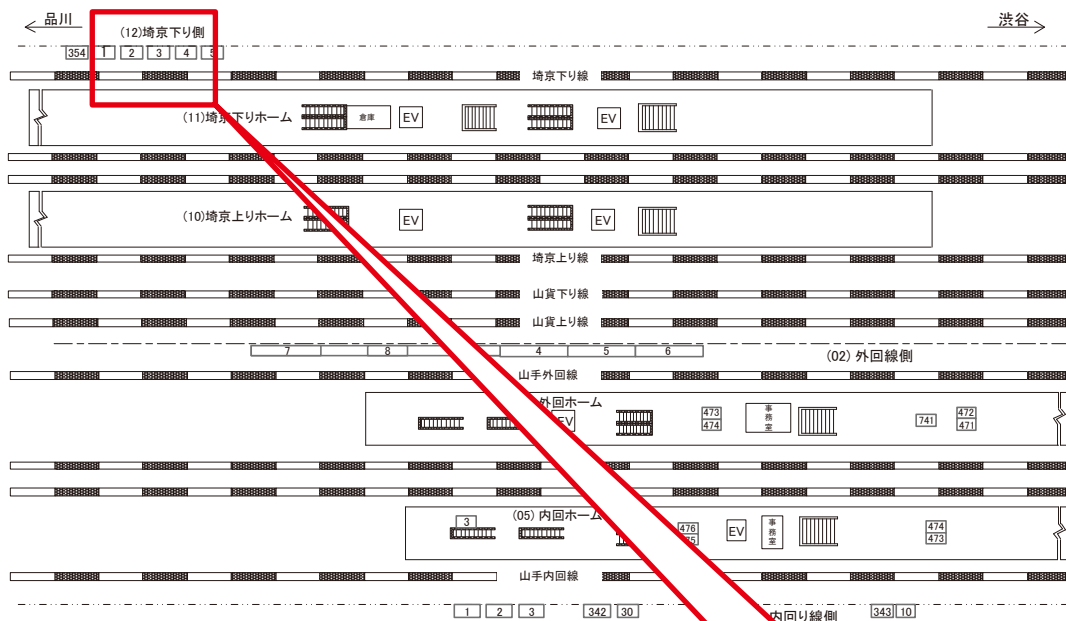
電話 03-3355-3325

サンエイ企画

検索



# 大崎駅 埼京下り側 サインボード (0037-12-003)



媒体番号	駅	場所	サイズ(H×W)	面数	月額定価	電気料金	点灯	返還日
0037-12-003	大崎	埼京下り側	3.08 × 4.08	1	210,000円	1,040円	日没～23:00	2021/04/20

※業種によっては規制がある場合がございますので、事前にご相談ください。

☆1基でも半額媒体(月額定価より半額になります)

駅看板のサンエイ企画

電話 03-3355-3325

サンエイ企画

検索