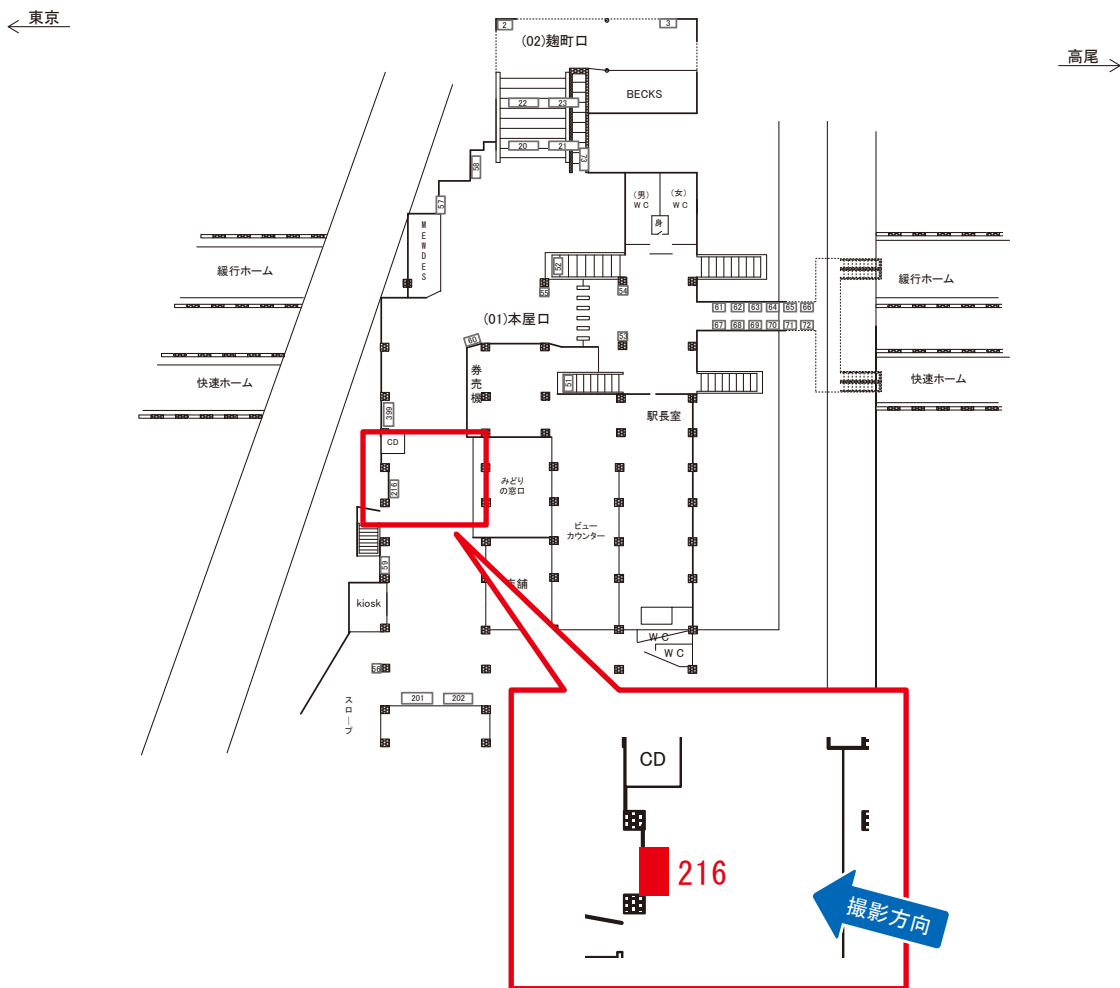


# 四ツ谷駅 本屋口 サインボード (0416-01-216)

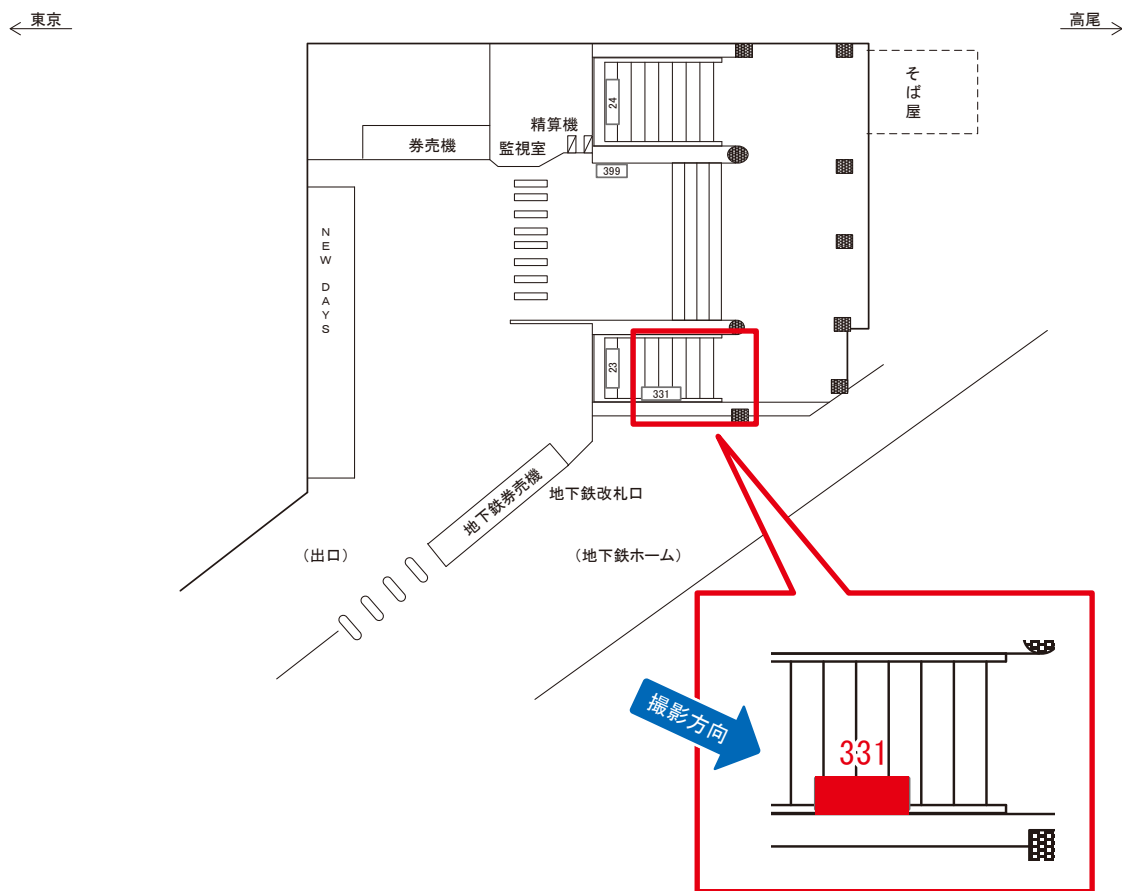


媒体番号	駅	場所	サイズ(H×W)	面数	月額定価	電気料金	点灯	返還日
0416-01-216	四ツ谷	本屋口	1.85×2.40	1	120,000円	—	—	2022/03/31

※業種によっては規制がある場合がございますので、事前にご相談ください。

☆3基以上申込で半額媒体(月額定価より半額になります)

# 四ツ谷駅 地下鉄口 サインボード (0416-03-331)

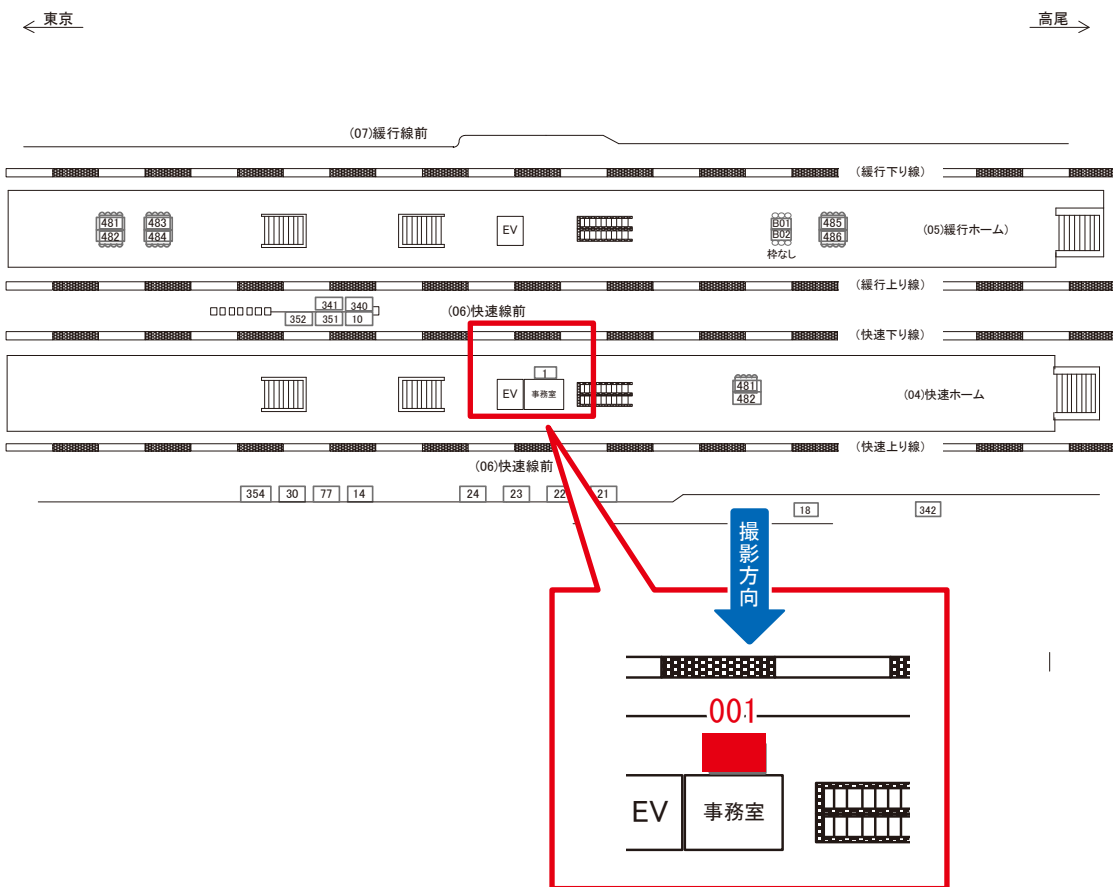


媒体番号	駅	場所	サイズ(H×W)	面数	月額定価	電気料金	点灯	返還日
0416-03-331	四ツ谷	地下鉄口	1.10×1.53	1	60,000円	—	—	2022/03/31

※業種によっては規制がある場合がございますので、事前にご相談ください。

☆3基以上申込で半額媒体(月額定価より半額になります)

# 四ツ谷駅 快速ホーム サインボード (0416-04-001)



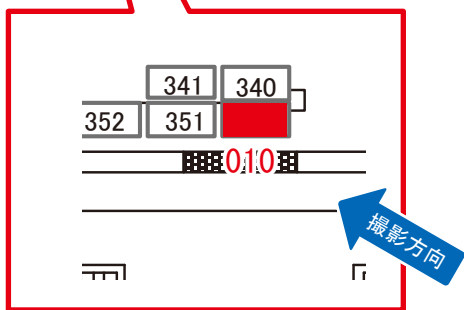
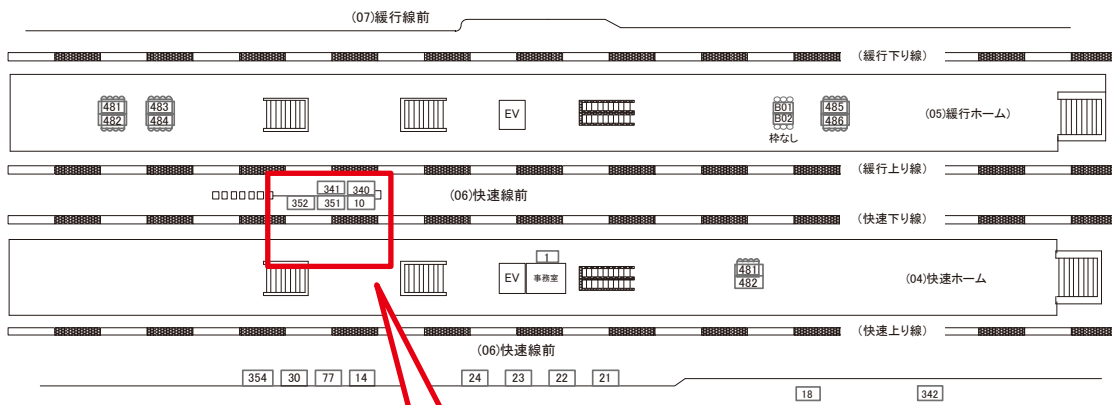
媒体番号	駅	場所	サイズ(H×W)	面数	月額定価	電気料金	点灯	返還日
0416-04-001	四ツ谷	快速ホーム	1.60×2.30	1	107,000円	—	—	2022/03/31

※業種によっては規制がある場合がございますので、事前にご相談ください。

☆3基以上申込で半額媒体(月額定価より半額になります)

# 四ツ谷駅 快速線前 サインボード (0416-06-010)

← 東京 → 高尾 →

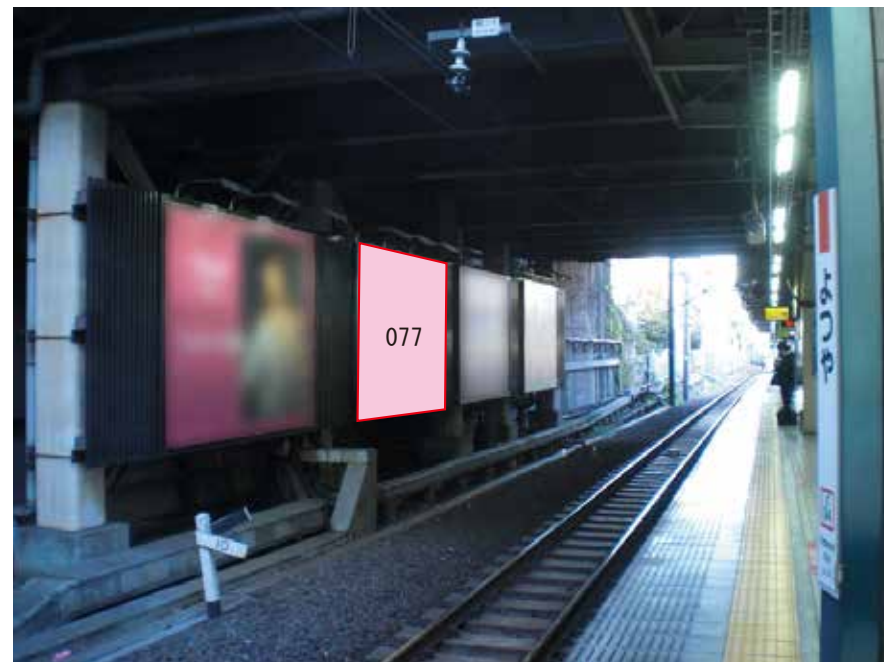
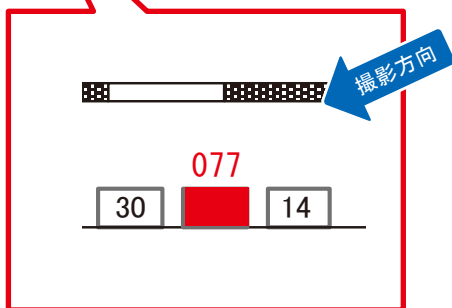
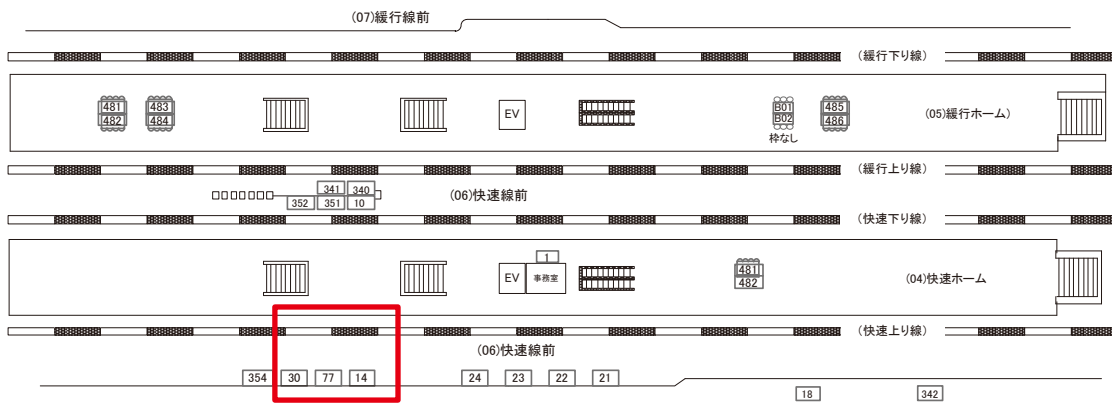


媒体番号	駅	場所	サイズ(H×W)	面数	月額定価	電気料金	点灯	返還日
0416-06-010	四ツ谷	快速線前	3.20×4.20	1	180,000円	5,250円	7:00~23:00	2022/07/31

※業種によっては規制がある場合がございますので、事前にご相談ください。

# 四ツ谷駅 快速線前 サインボード (0416-06-077)

← 東京 → 高尾 →



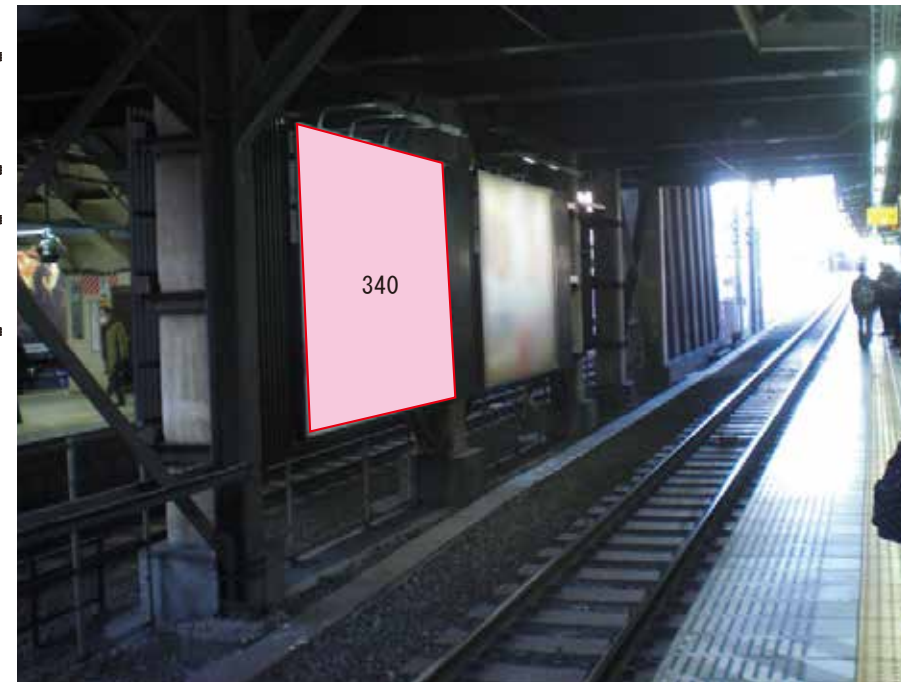
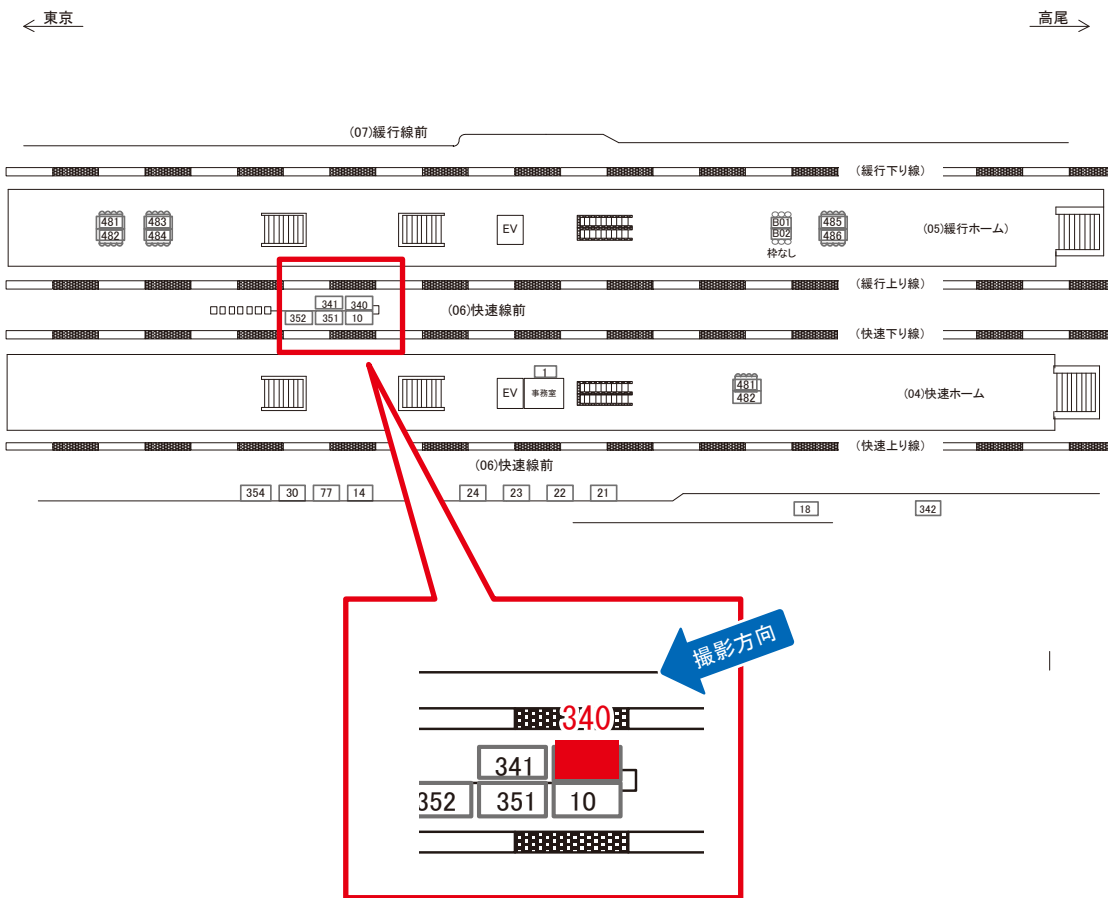
媒体番号	駅	場所	サイズ(H×W)	面数	月額定価	電気料金	点灯	返還日
0416-06-077	四ツ谷	快速線前	3.08×4.08	1	240,000円	7,880円	7:00~23:00	2022/03/31

※業種によっては規制がある場合がございますので、事前にご相談ください。

☆3基以上申込で半額媒体(月額定価より半額になります)



# 四ツ谷駅 快速線前 サインボード (0416-06-340)

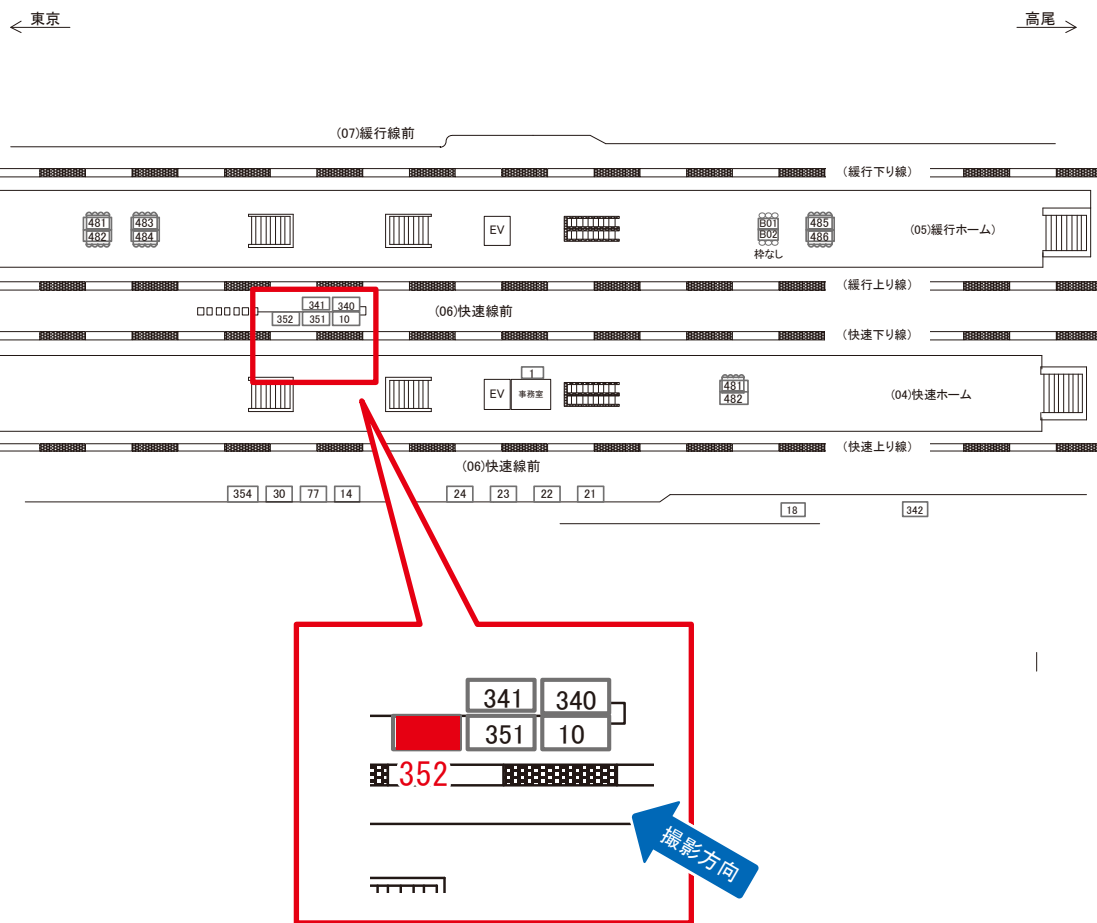


媒体番号	駅	場所	サイズ(H×W)	面数	月額定価	電気料金	点灯	返還日
0416-06-340	四ツ谷	快速線前	3.20×4.20	1	240,000円	5,250円	7:00~23:00	2022/03/31

※業種によっては規制がある場合がございますので、事前にご相談ください。

☆3基以上申込で半額媒体(月額定価より半額になります)

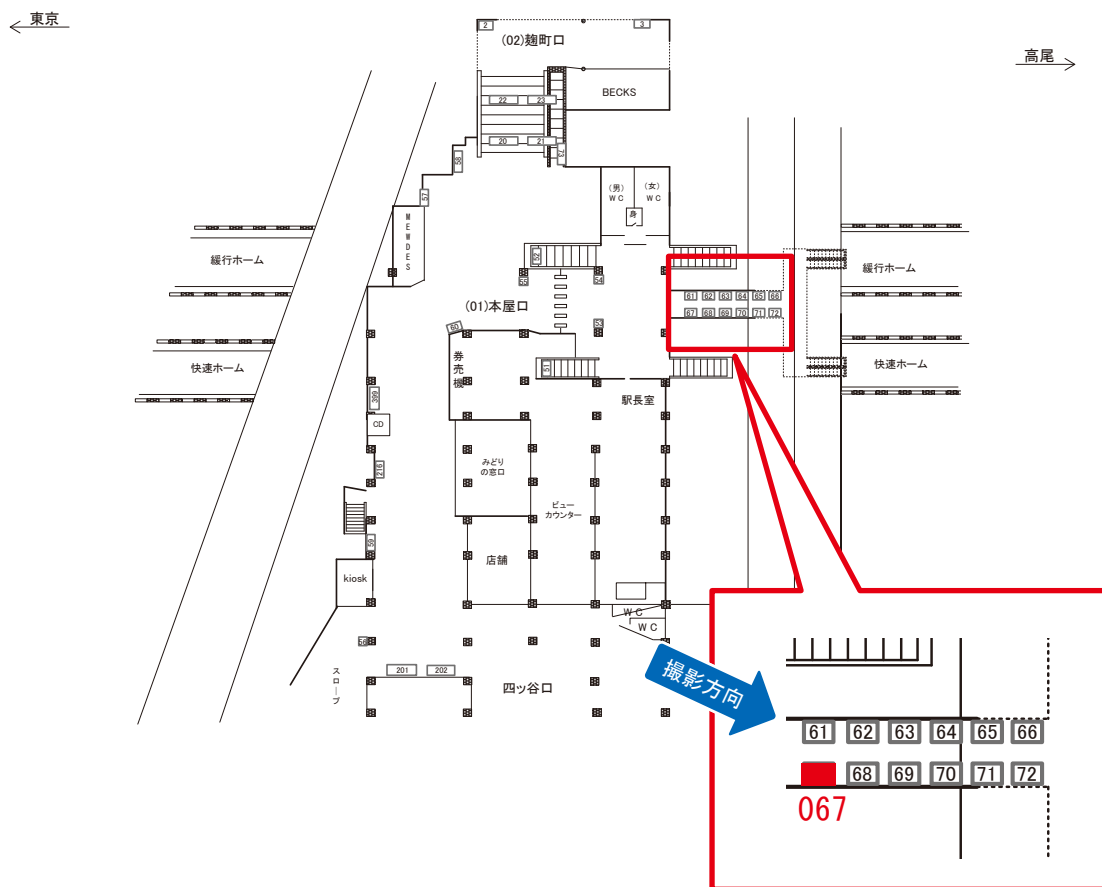
# 四ツ谷駅 快速線前 サインボード (0416-06-352)



媒体番号	駅	場所	サイズ(H×W)	面数	月額定価	電気料金	点灯	返還日
0416-06-352	四ツ谷	快速線前	3.20×4.20	1	180,000円	5,250円	7:00~23:00	2022/07/31

※業種によっては規制がある場合がございますので、事前にご相談ください。

# 四ツ谷駅 本屋口 サインボード (0416-01-067)

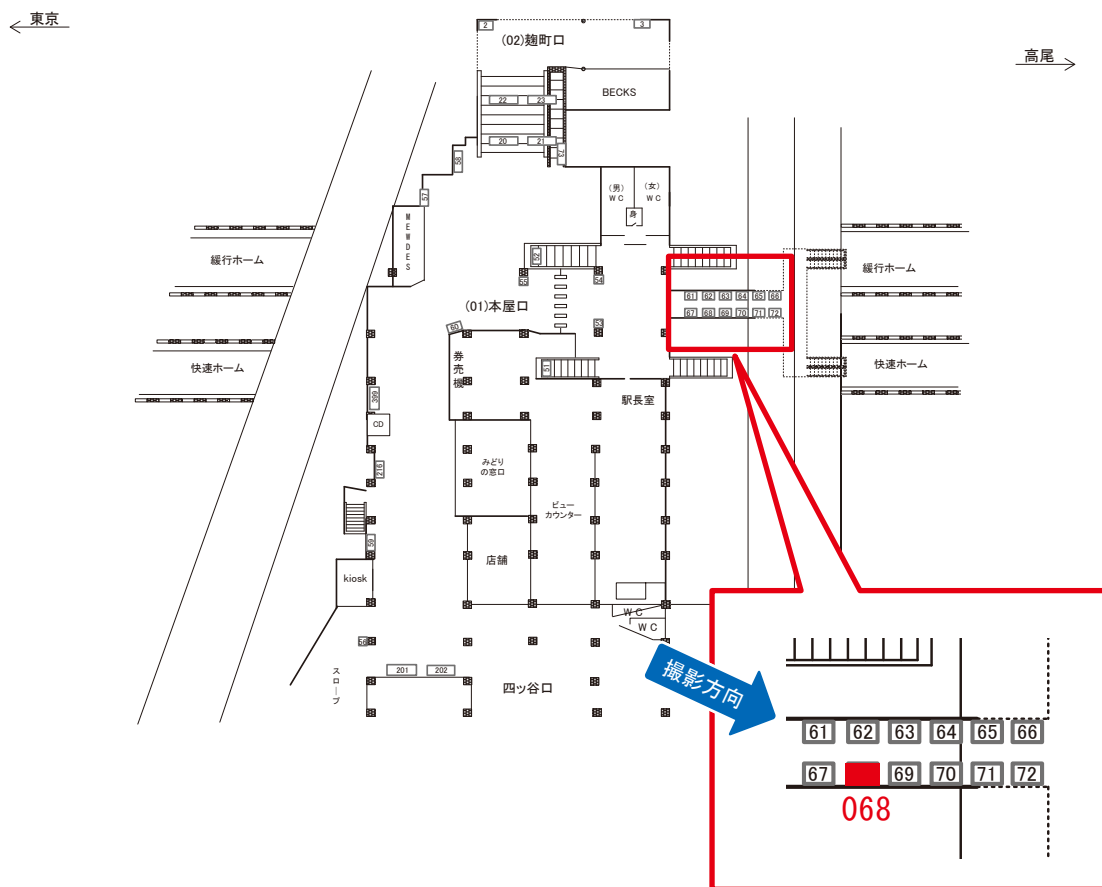


媒体番号	駅	場所	サイズ(H×W)	面数	月額定価	電気料金	点灯	返還日
0416-01-067	四ツ谷	本屋口	1.17×1.60	1	120,000円	—	—	2022/05/31

※業種によっては規制がある場合がございますので、事前にご相談ください。



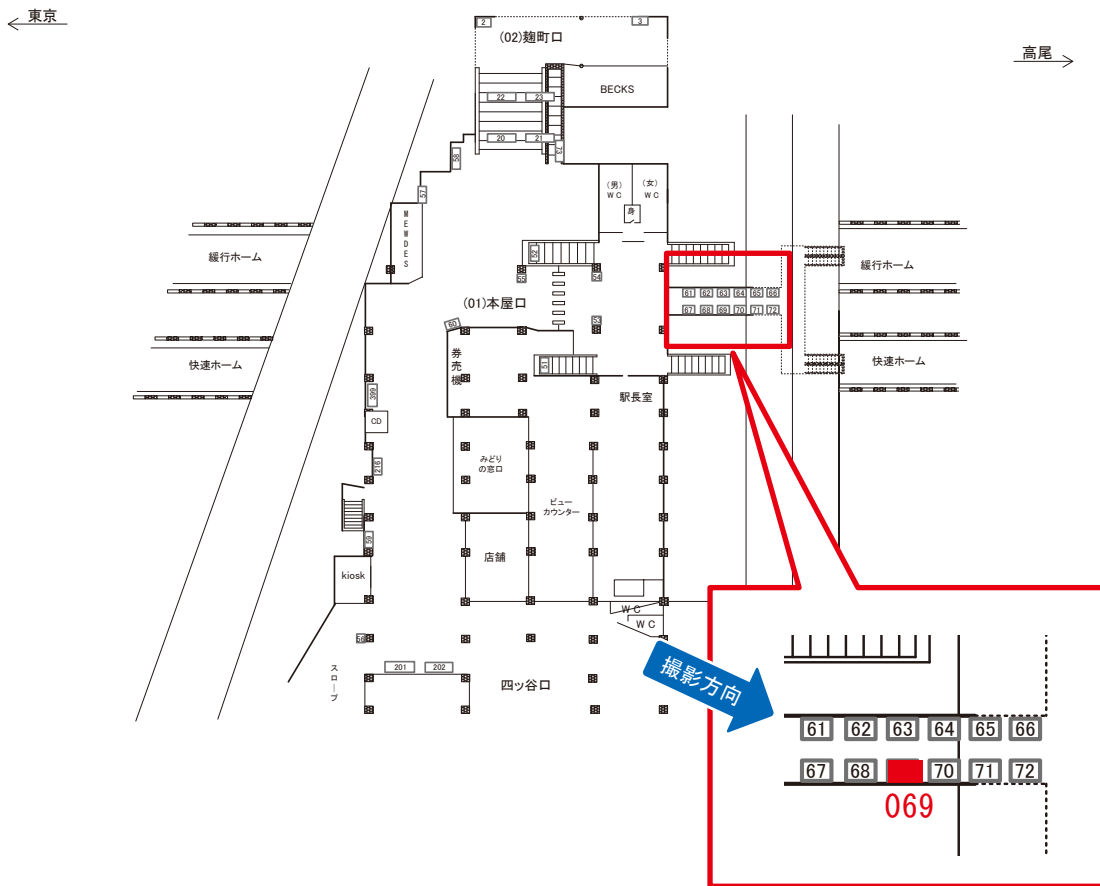
# 四ツ谷駅 本屋口 サインボード (0416-01-068)



媒体番号	駅	場所	サイズ(H×W)	面数	月額定価	電気料金	点灯	返還日
0416-01-068	四ツ谷	本屋口	1.17×1.60	1	120,000円	—	—	2022/05/31

※業種によっては規制がある場合がございますので、事前にご相談ください。

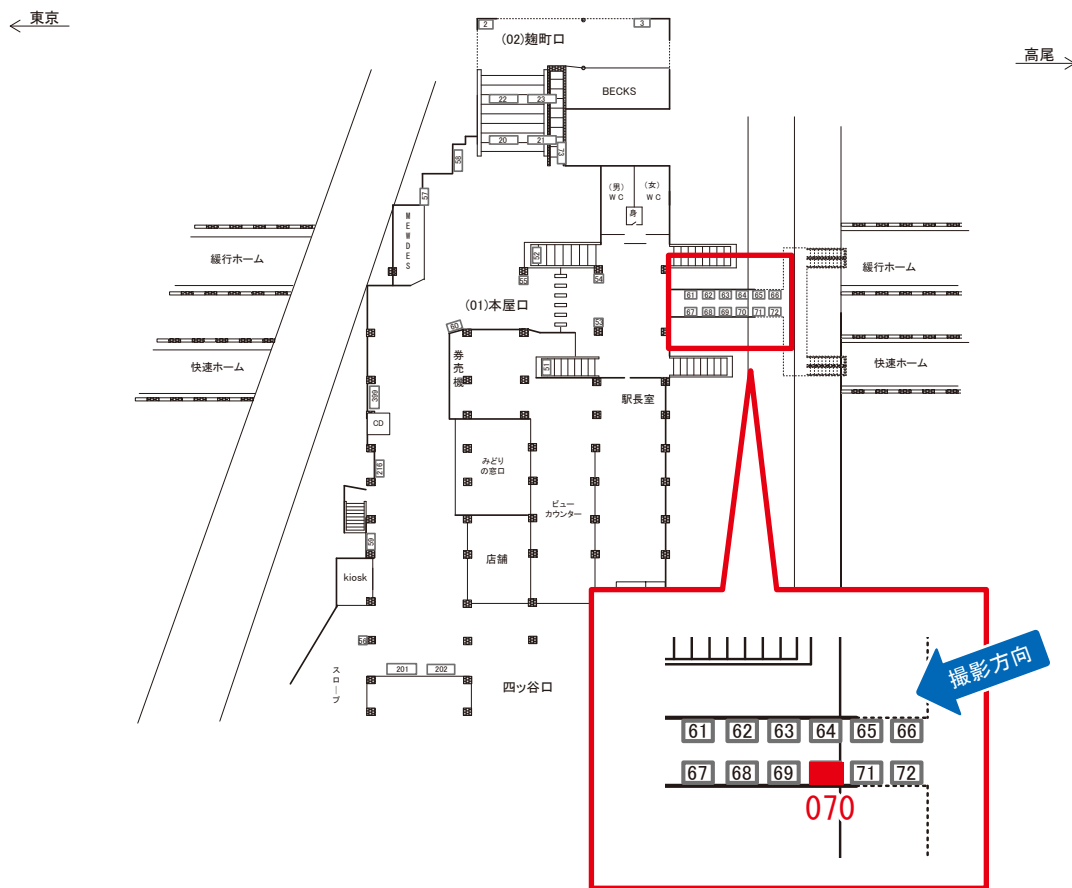
# 四ツ谷駅 本屋口 サインボード (0416-01-069)



媒体番号	駅	場所	サイズ(H×W)	面数	月額定価	電気料金	点灯	返還日
0416-01-069	四ツ谷	本屋口	1.17×1.60	1	120,000円	3,890円	7:00~23:00	2022/05/31

※業種によっては規制がある場合がございますので、事前にご相談ください。

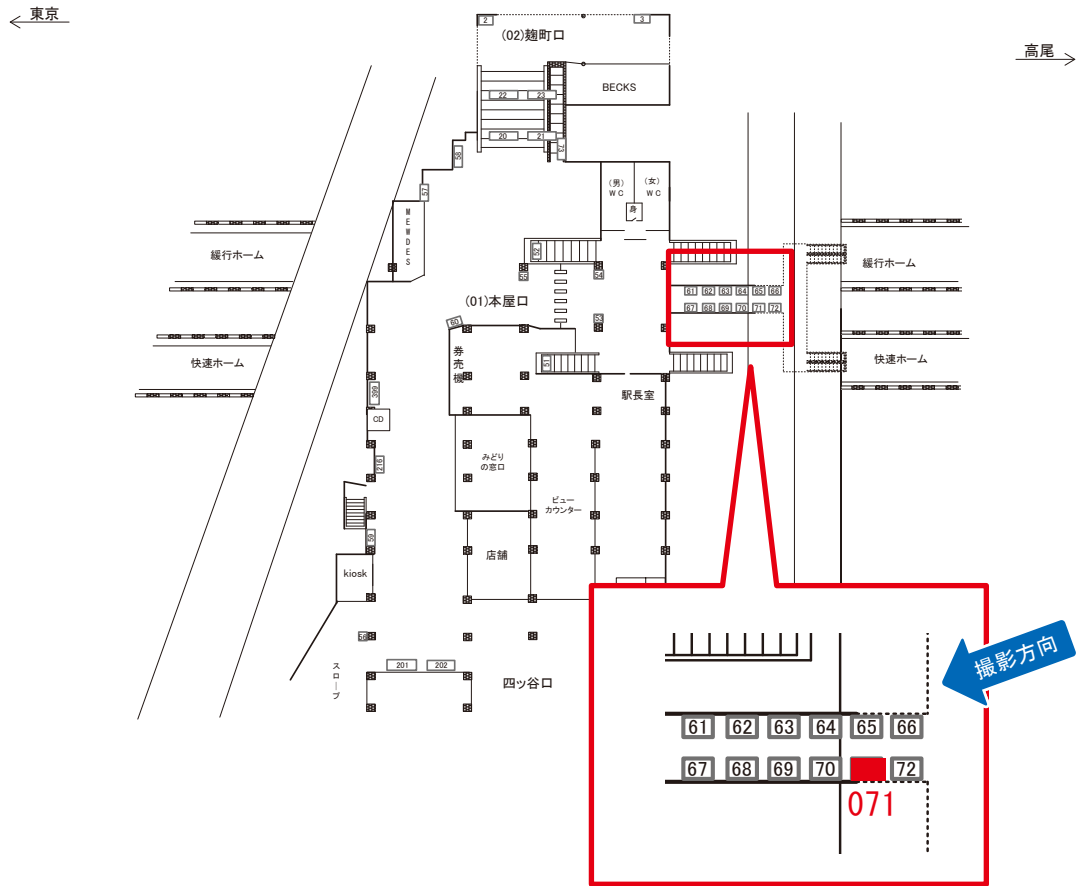
# 四ツ谷駅 本屋口 サインボード (0416-01-070)



媒体番号	駅	場所	サイズ(H×W)	面数	月額定価	電気料金	点灯	返還日
0416-01-070	四ツ谷	本屋口	1.17×1.60	1	120,000円	3,890円	7:00~23:00	2022/05/31

※業種によっては規制がある場合がございますので、事前にご相談ください。

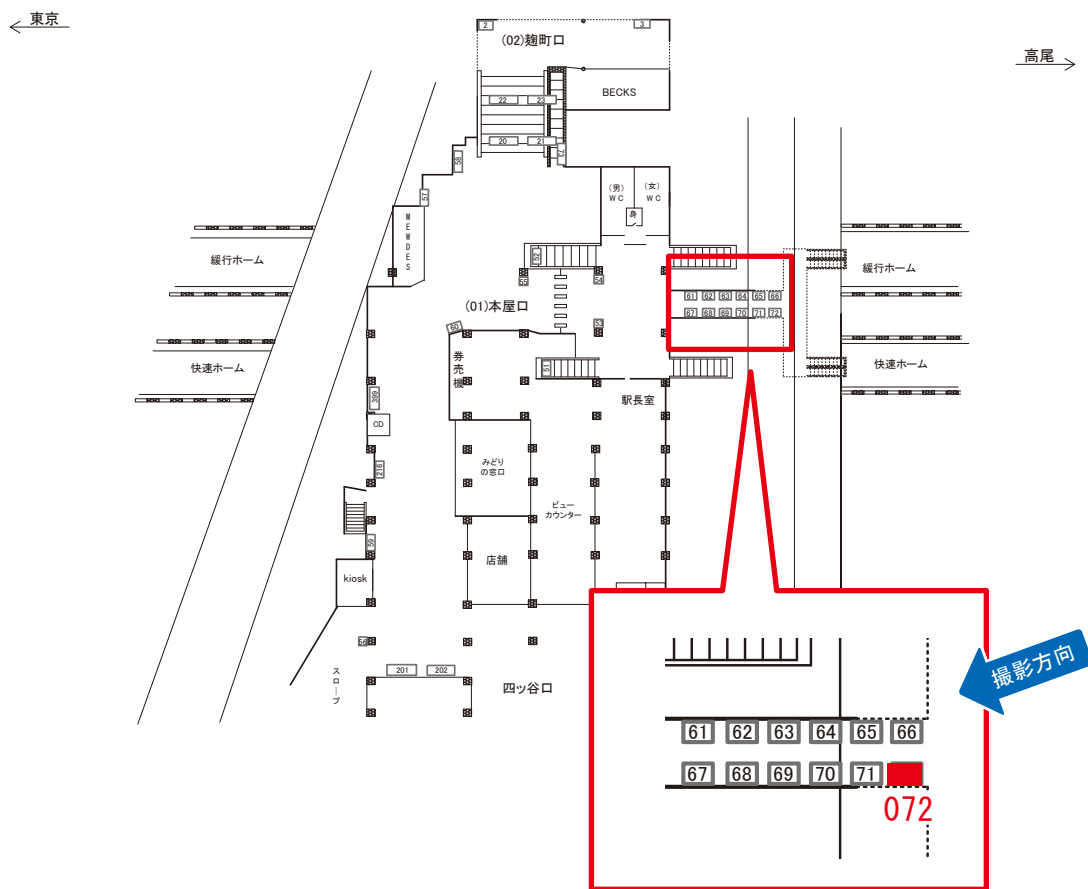
# 四ツ谷駅 本屋口 サインボード (0416-01-071)



媒体番号	駅	場所	サイズ(H×W)	面数	月額定価	電気料金	点灯	返還日
0416-01-071	四ツ谷	本屋口	1.17×1.60	1	120,000円	3,890円	7:00~23:00	2022/05/31

※業種によっては規制がある場合がございますので、事前にご相談ください。

# 四ツ谷駅 本屋口 サインボード (0416-01-072)



媒体番号	駅	場所	サイズ(H×W)	面数	月額定価	電気料金	点灯	返還日
0416-01-072	四ツ谷	本屋口	1.17×1.60	1	120,000円	3,890円	7:00~23:00	2022/05/31

※業種によっては規制がある場合がございますので、事前にご相談ください。