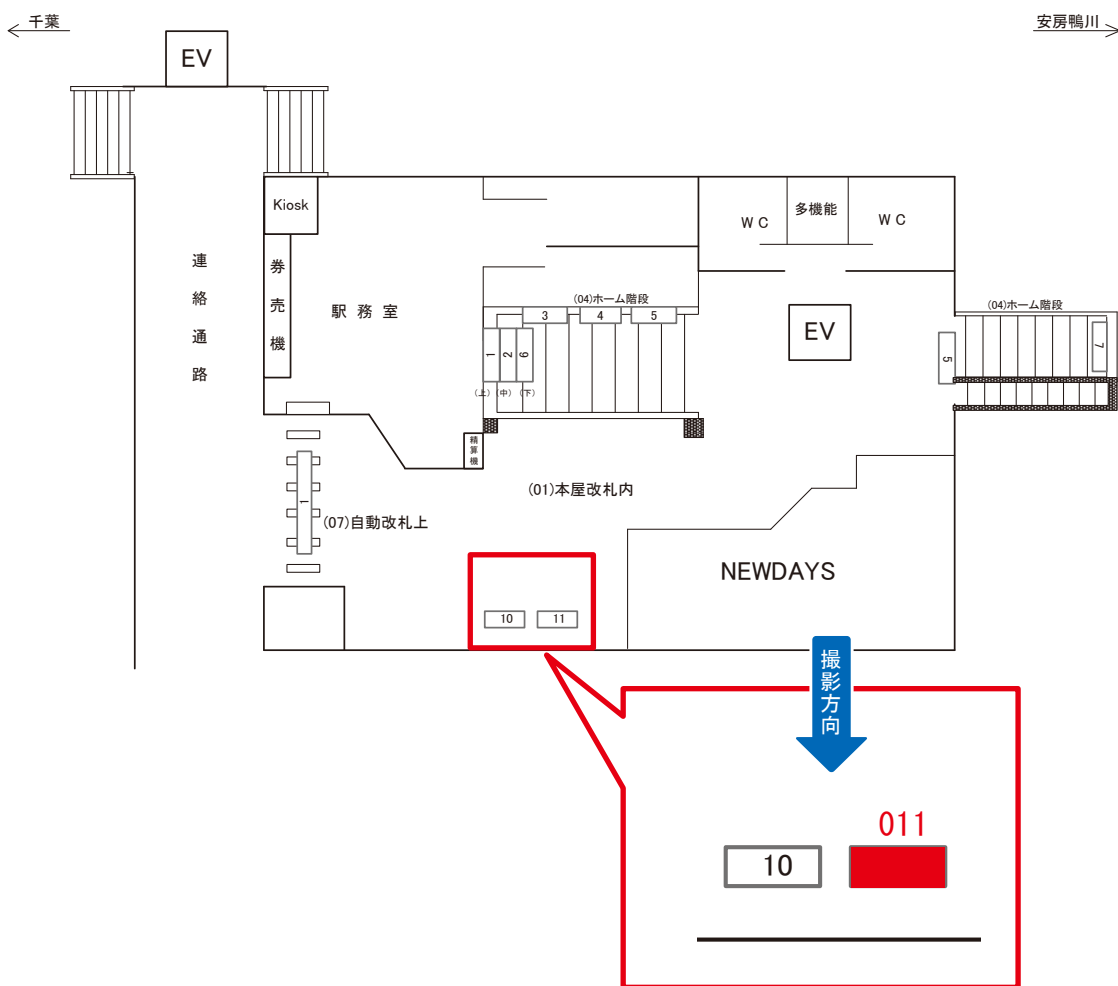


# 土気駅 本屋改札内 サインボード (0654-01-011)

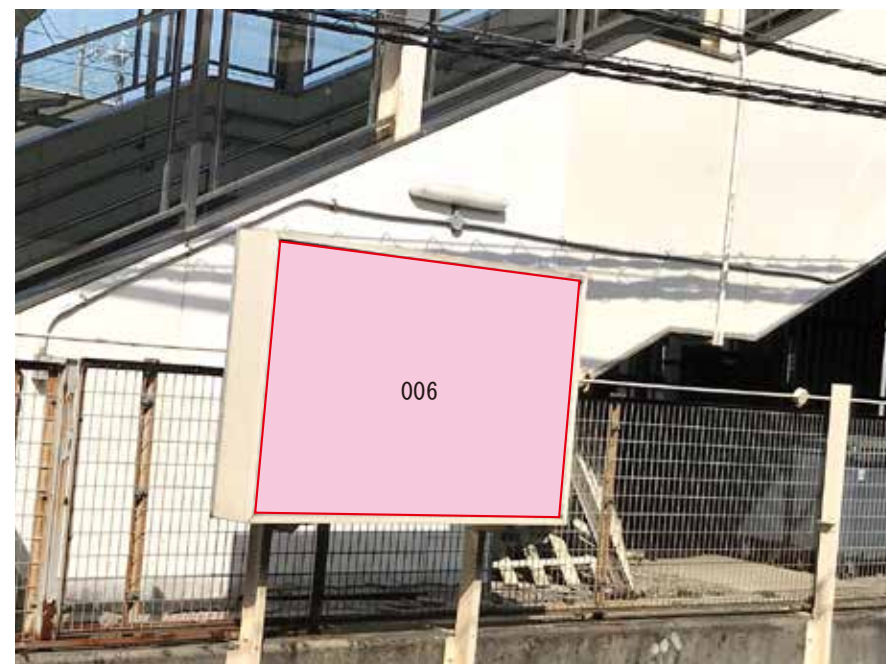
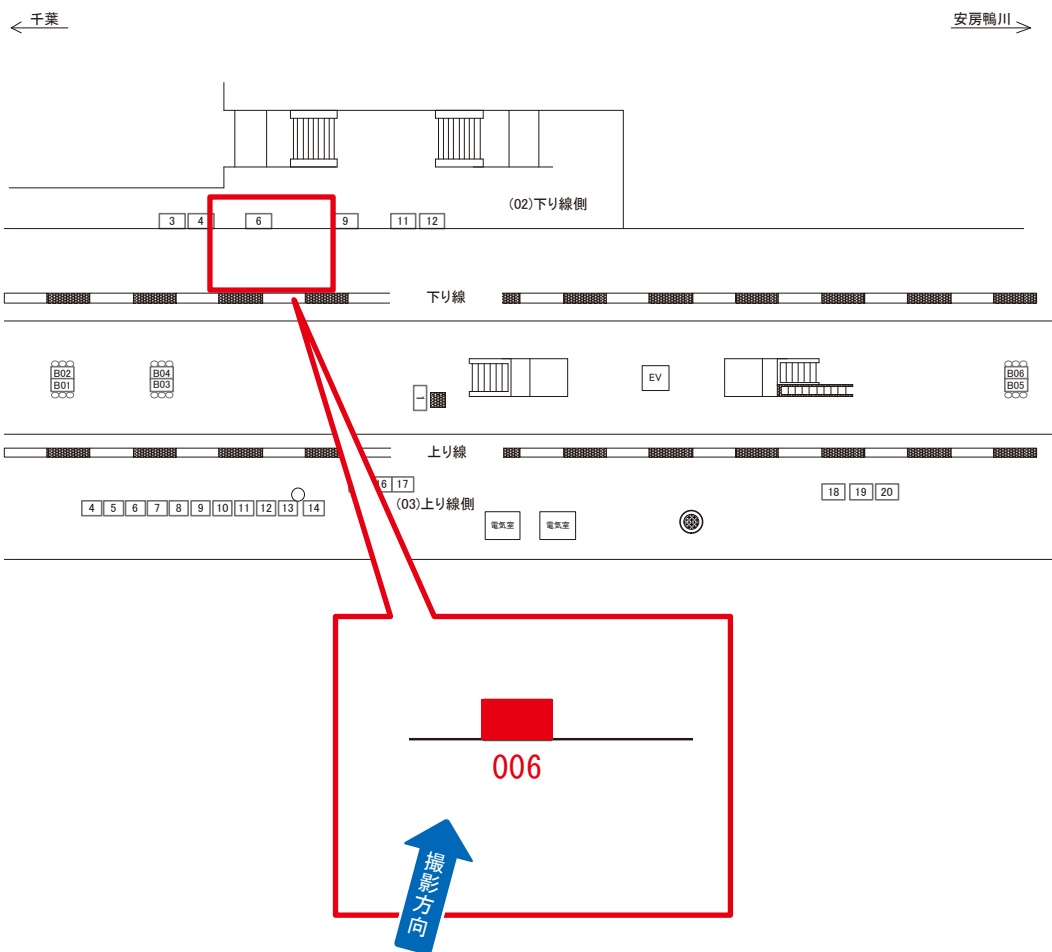


媒体番号	駅	場所	サイズ(H×W)	面数	月額定価	電気料金	点灯	返還日
0654-01-011	土気	本屋改札内	0.75 × 1.50	1	56,000円	1,160円	—	2017/11/20

※業種によっては規制がある場合がございますので、事前にご相談ください。

☆1基でも半額媒体(月額定価より半額になります)

# 土気駅 下り線側 サインボード (0654-02-006)

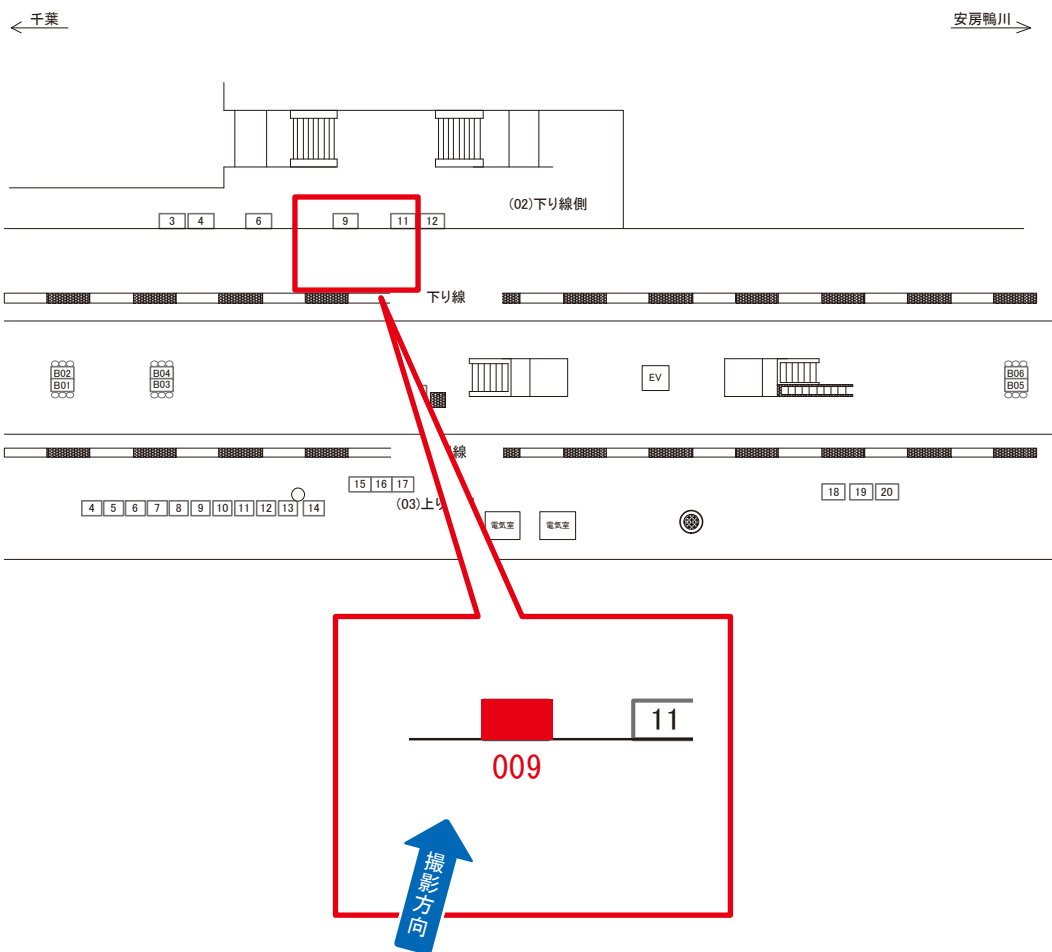


媒体番号	駅	場所	サイズ(H×W)	面数	月額定価	電気料金	点灯	返還日
0654-02-006	土気	下り線側	1.25×2.00	1	14,000円	840円	—	2018/07/10

※業種によっては規制がある場合がございますので、事前にご相談ください。

☆1基でも半額媒体(月額定価より半額になります)

# 土気駅 下り線側 サインボード (0654-02-009)

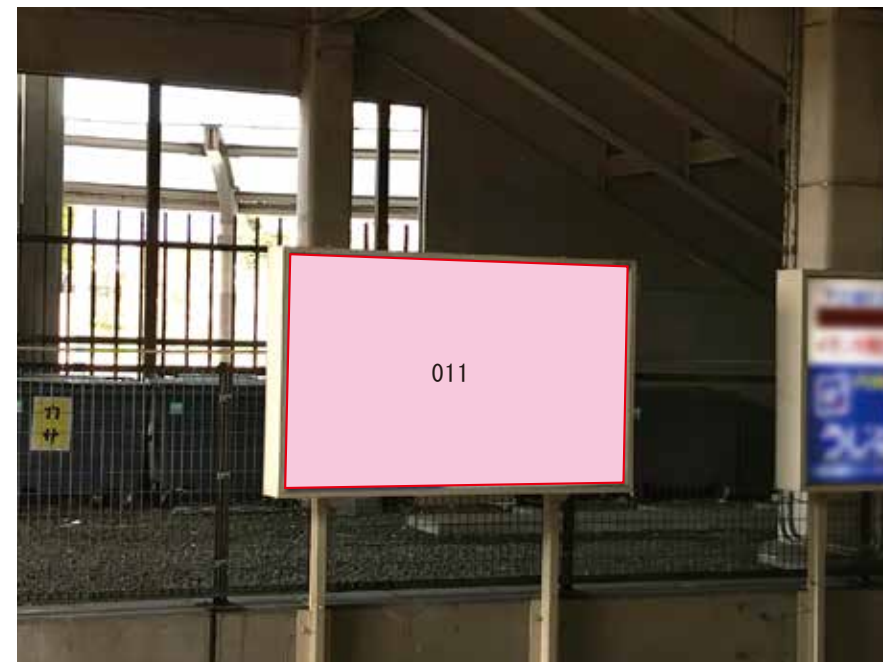
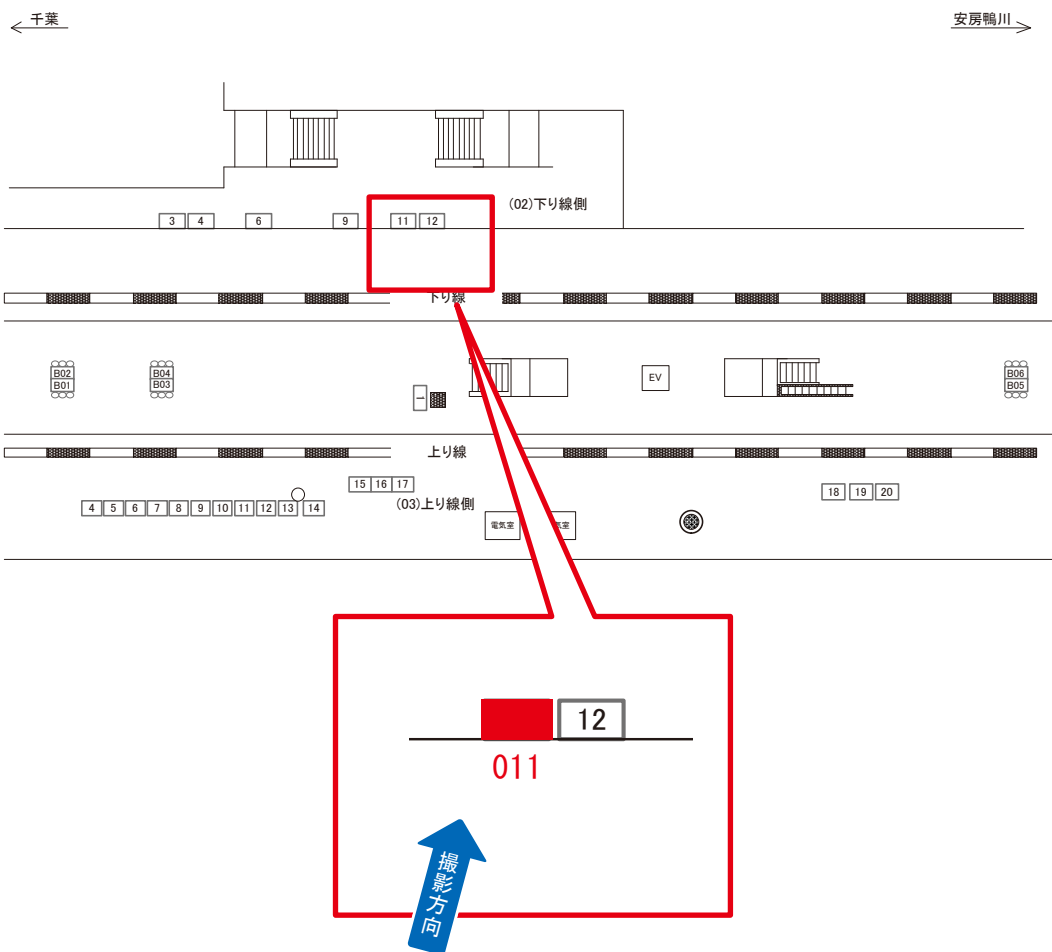


媒体番号	駅	場所	サイズ(H×W)	面数	月額定価	電気料金	点灯	返還日
0654-02-009	土気	下り線側	1.25×2.00	1	14,000円	2,640円	—	2020/04/20

※業種によっては規制がある場合がございますので、事前にご相談ください。

☆1基でも半額媒体(月額定価より半額になります)

# 土気駅 下り線側 サインボード (0654-02-011)

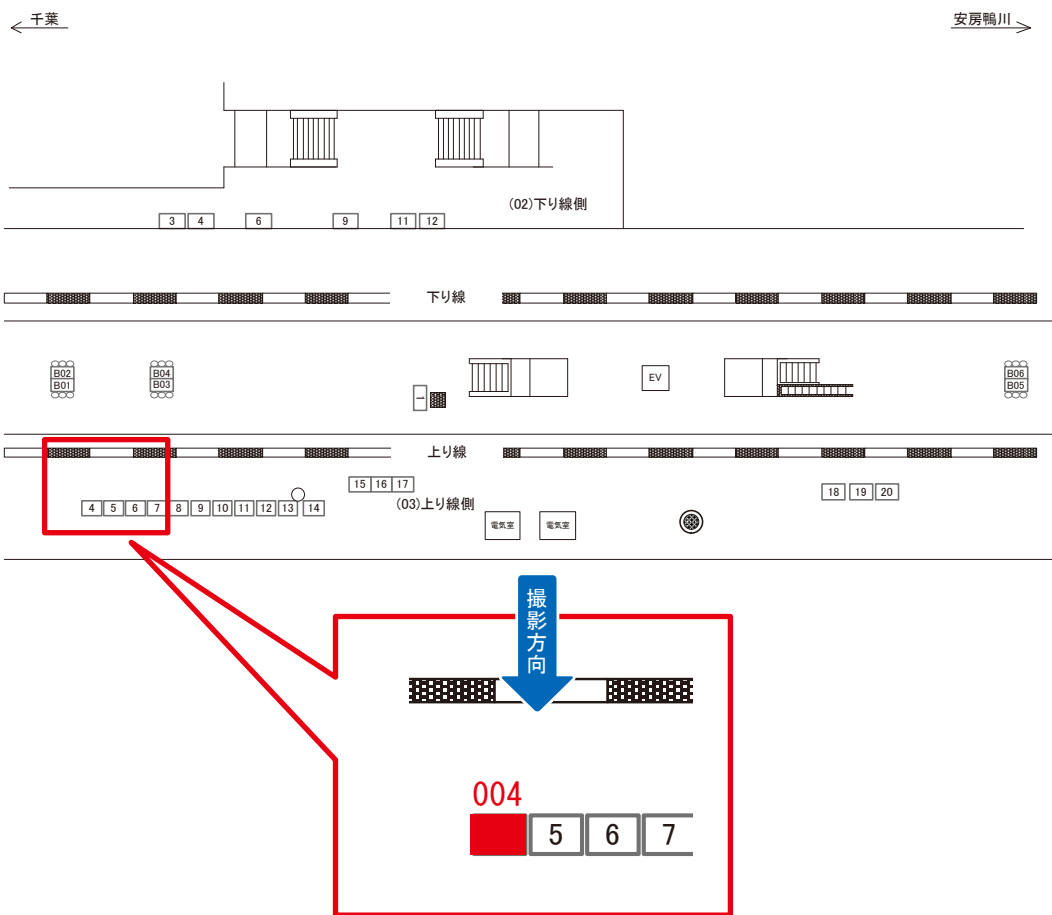


媒体番号	駅	場所	サイズ(H×W)	面数	月額定価	電気料金	点灯	返還日
0654-02-011	土気	下り線側	1.25×2.00	1	14,000円	2,640円	—	2021/07/31

※業種によっては規制がある場合がございますので、事前にご相談ください。

☆3基以上申込で半額媒体(月額定価より半額になります)

# 土気駅 上り線側 サインボード (0654-03-004)

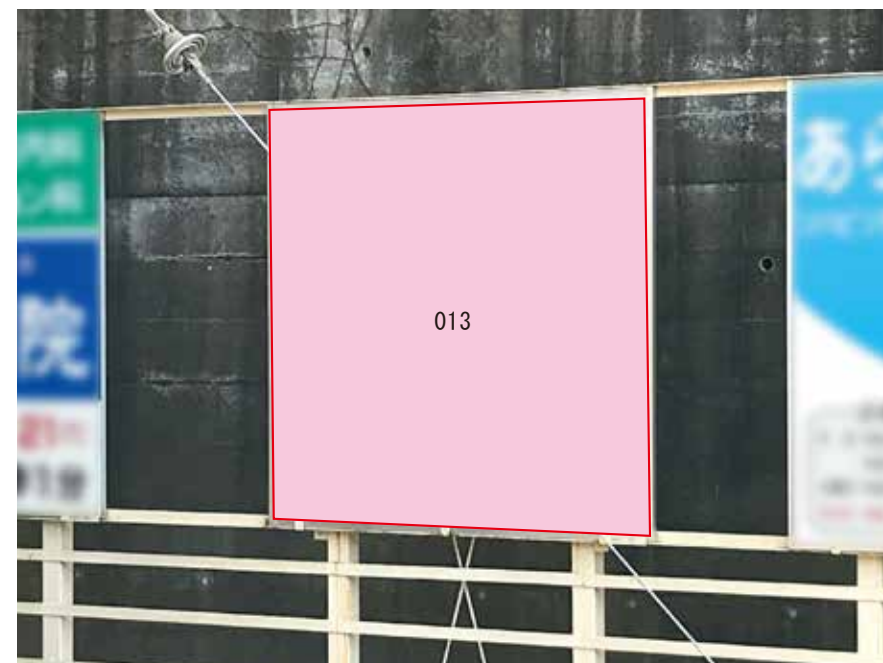
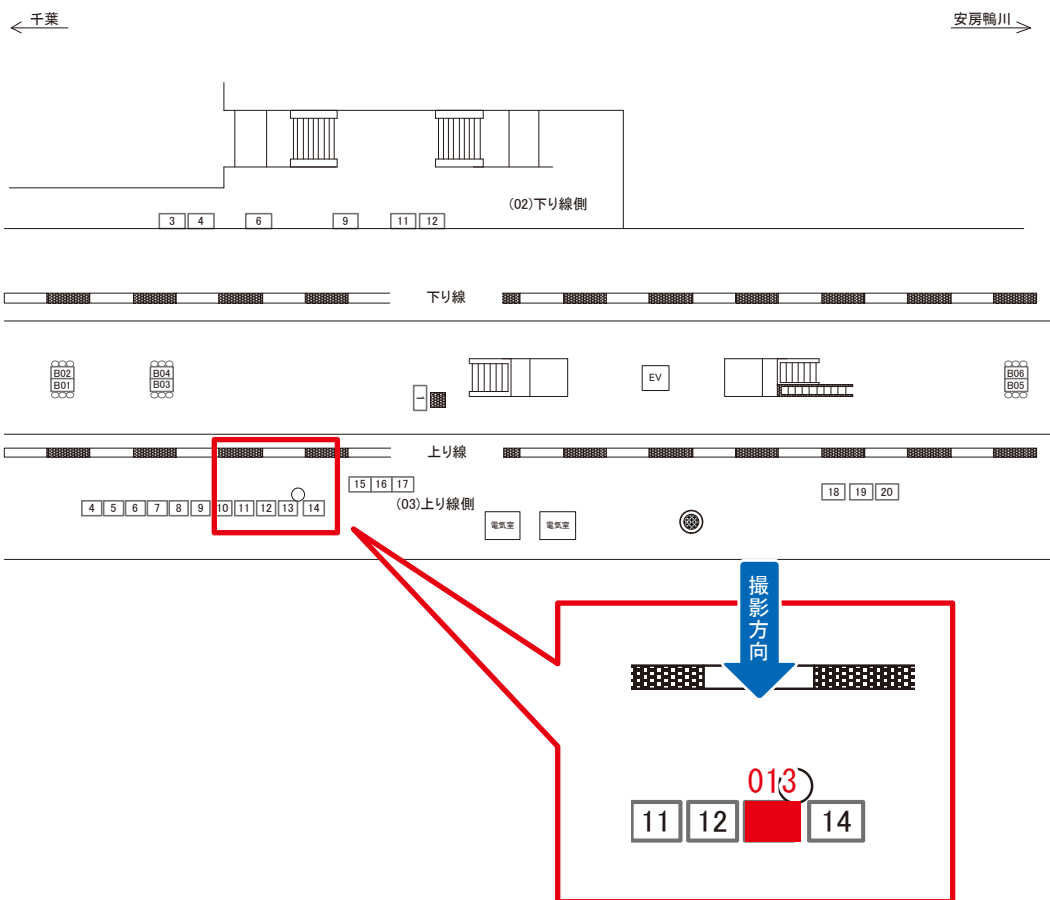


媒体番号	駅	場所	サイズ(H×W)	面数	月額定価	電気料金	点灯	返還日
0654-03-004	土気	上り線側	1.80×1.80	1	19,000円	—	—	2020/02/29

※業種によっては規制がある場合がございますので、事前にご相談ください。

☆1基でも半額媒体 (月額定価より半額になります)

# 土気駅 上り線側 サインボード (0654-03-013)



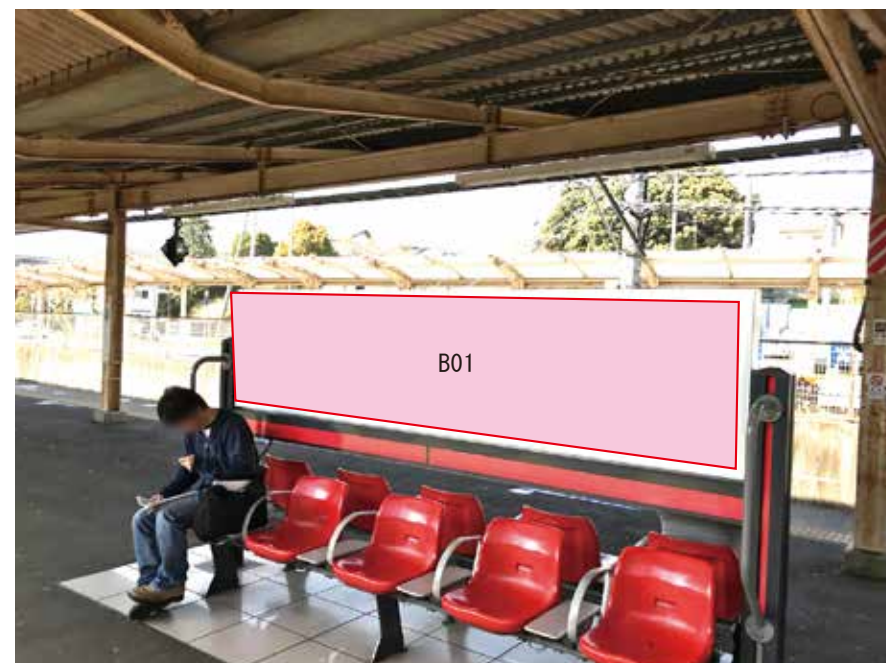
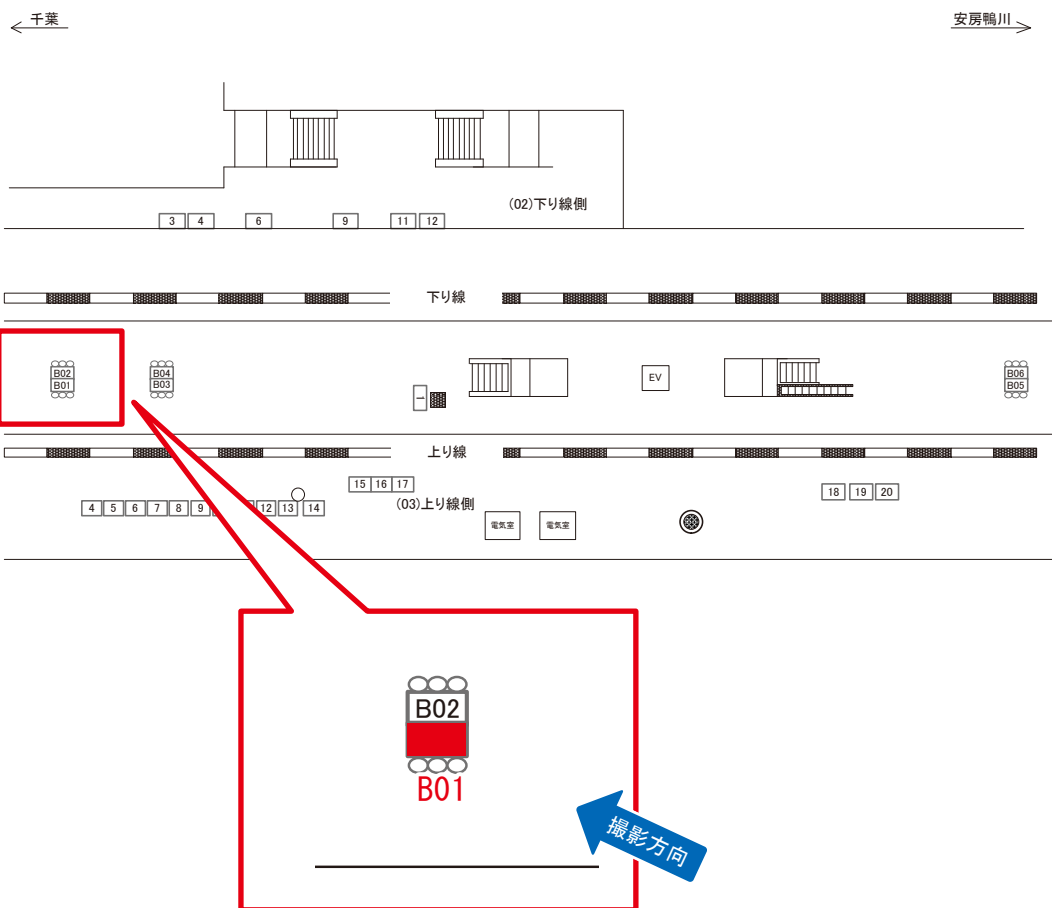
媒体番号	駅	場所	サイズ(H×W)	面数	月額定価	電気料金	点灯	返還日
0654-03-013	土気	上り線側	1.80×1.80	1	19,000円	—	—	2020/12/31

※業種によっては規制がある場合がございますので、事前にご相談ください。

☆1基でも半額媒体(月額定価より半額になります)



# 土気駅 ホーム サインボード (0654-06-B01)

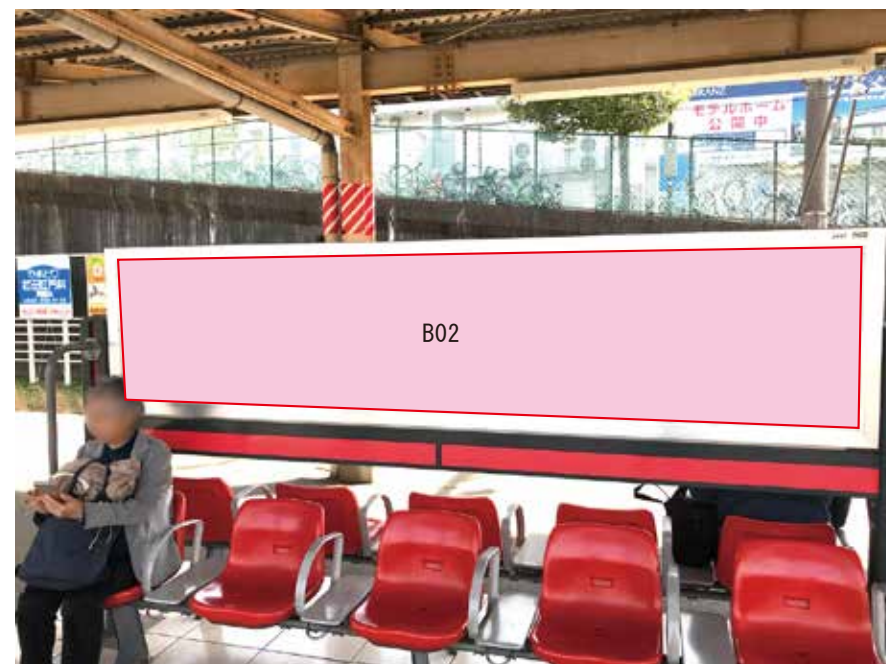
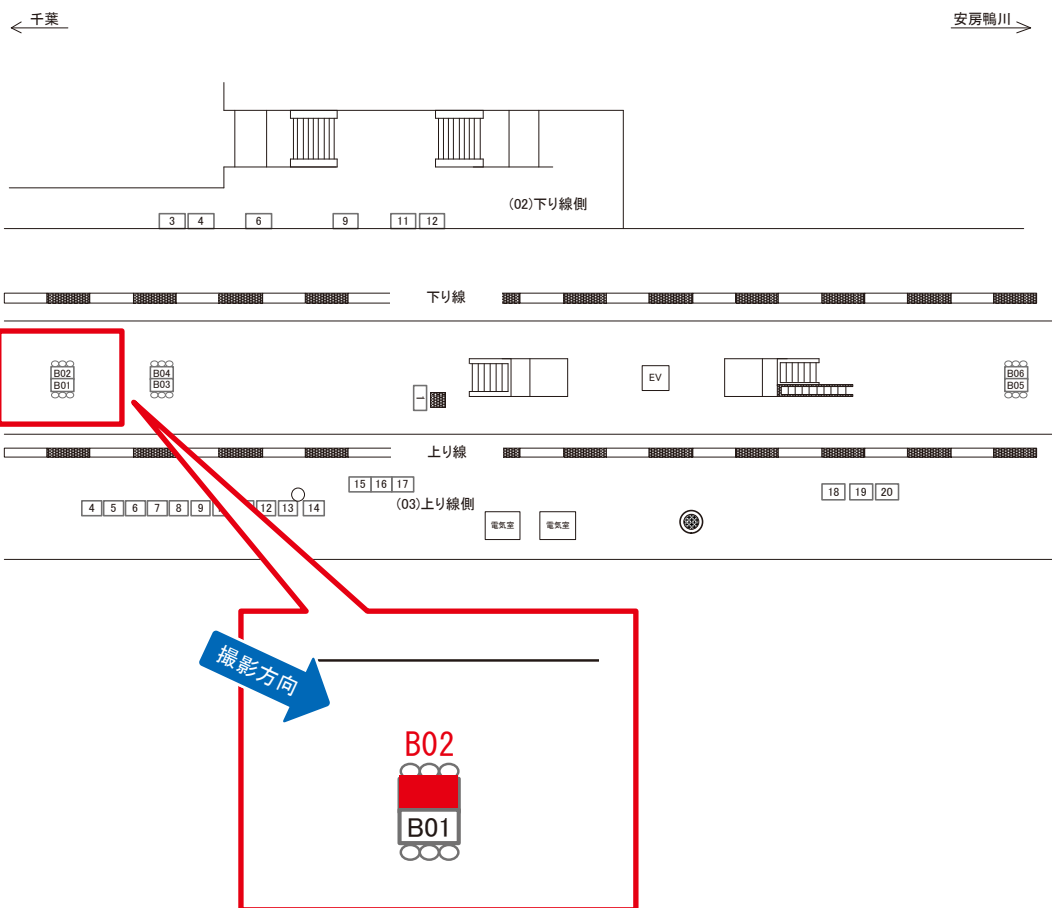


媒体番号	駅	場所	サイズ(H×W)	面数	月額定価	電気料金	点灯	返還日
0654-06-B01	土気	ホーム	0.72×3.00	1	6,670円	—	—	2020/10/31

※業種によっては規制がある場合がございますので、事前にご相談ください。

☆1基でも半額媒体(月額定価より半額になります)

# 土気駅 ホーム サインボード (0654-06-B02)



媒体番号	駅	場所	サイズ(H×W)	面数	月額定価	電気料金	点灯	返還日
0654-06-B02	土気	ホーム	0.72×3.00	1	6,670円	—	—	2020/10/31

※業種によっては規制がある場合がございますので、事前にご相談ください。

☆1基でも半額媒体(月額定価より半額になります)