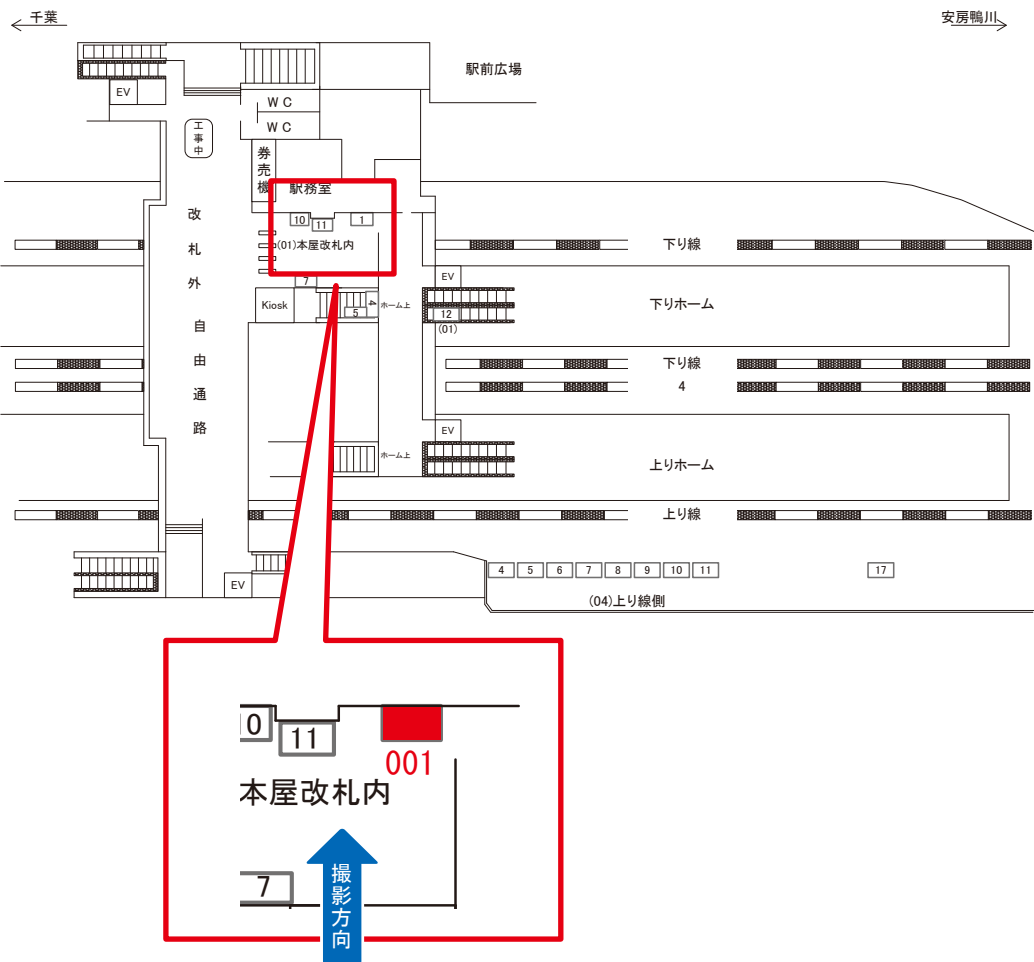


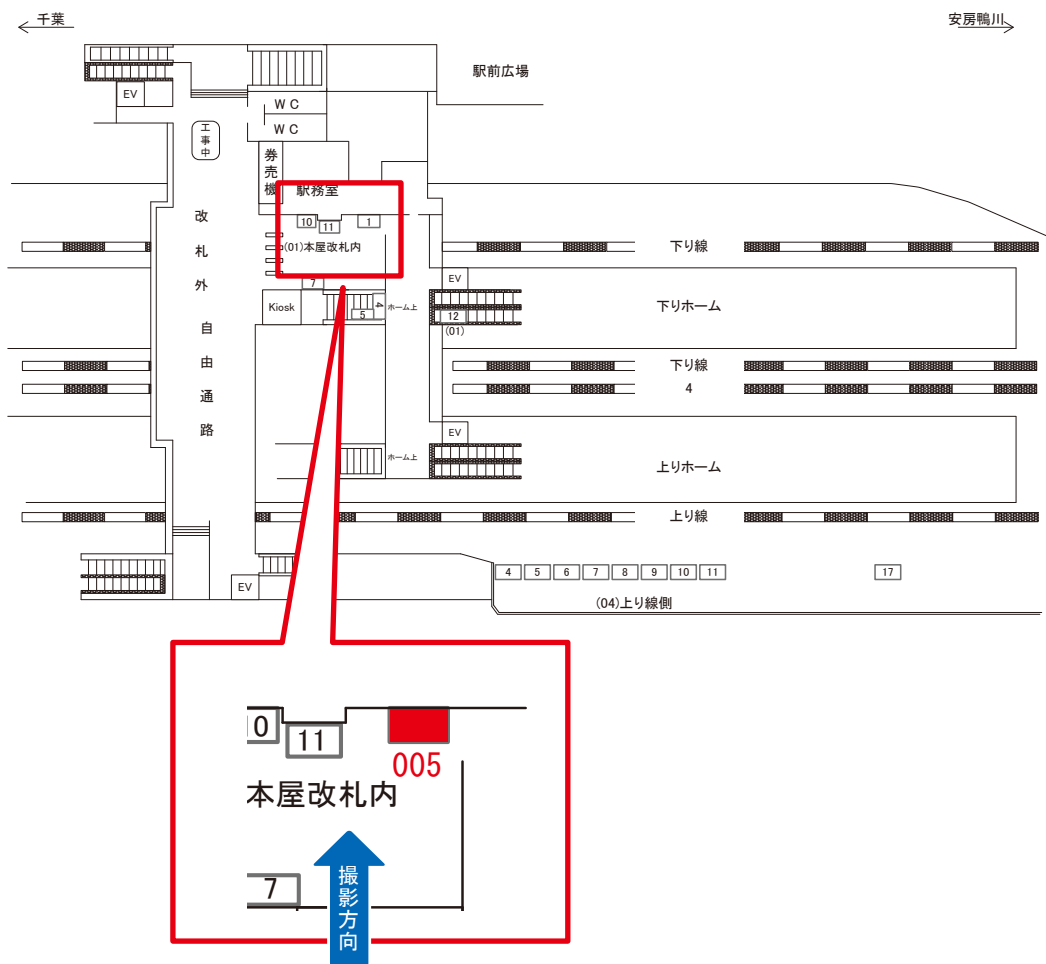
姉ヶ崎駅 本屋改札内 サインボード (0700-01-001)



媒体番号	駅	場所	サイズ(H×W)	面数	月額定価	電気料金	点灯	返還日
0700-01-001	姉ヶ崎	本屋改札内	0.80×2.70	1	50,000円	2,640円	—	2021/12/31

※業種によっては規制がある場合がございますので、事前にご相談ください。

姉ヶ崎駅 本屋改札内 サインボード (0700-01-005)

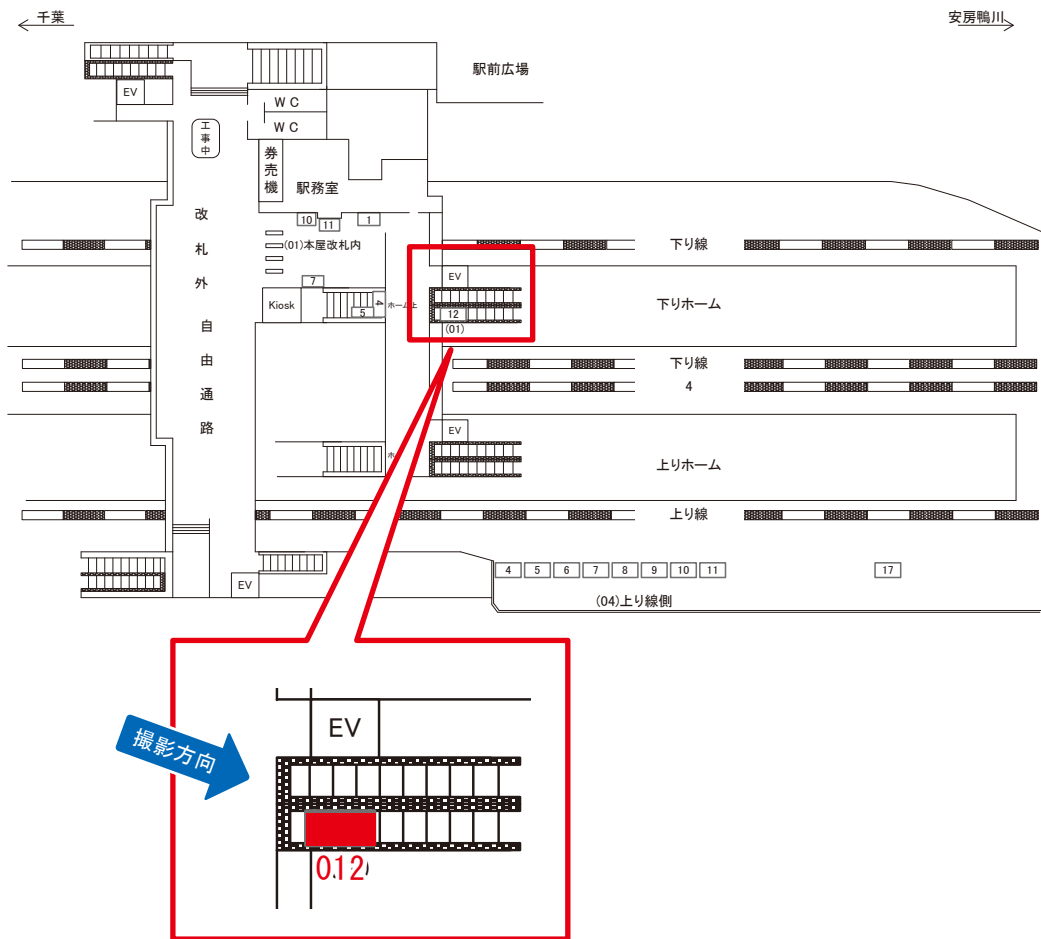


媒体番号	駅	場所	サイズ(H×W)	面数	月額定価	電気料金	点灯	返還日
0700-01-005	姉ヶ崎	本屋改札内	0.80×2.70	1	50,000円	2,640円	—	2018/07/31

※業種によっては規制がある場合がございますので、事前にご相談ください。

☆1基でも半額媒体(月額定価より半額になります)

姉ヶ崎駅 本屋改札内 サインボード (0700-01-012)

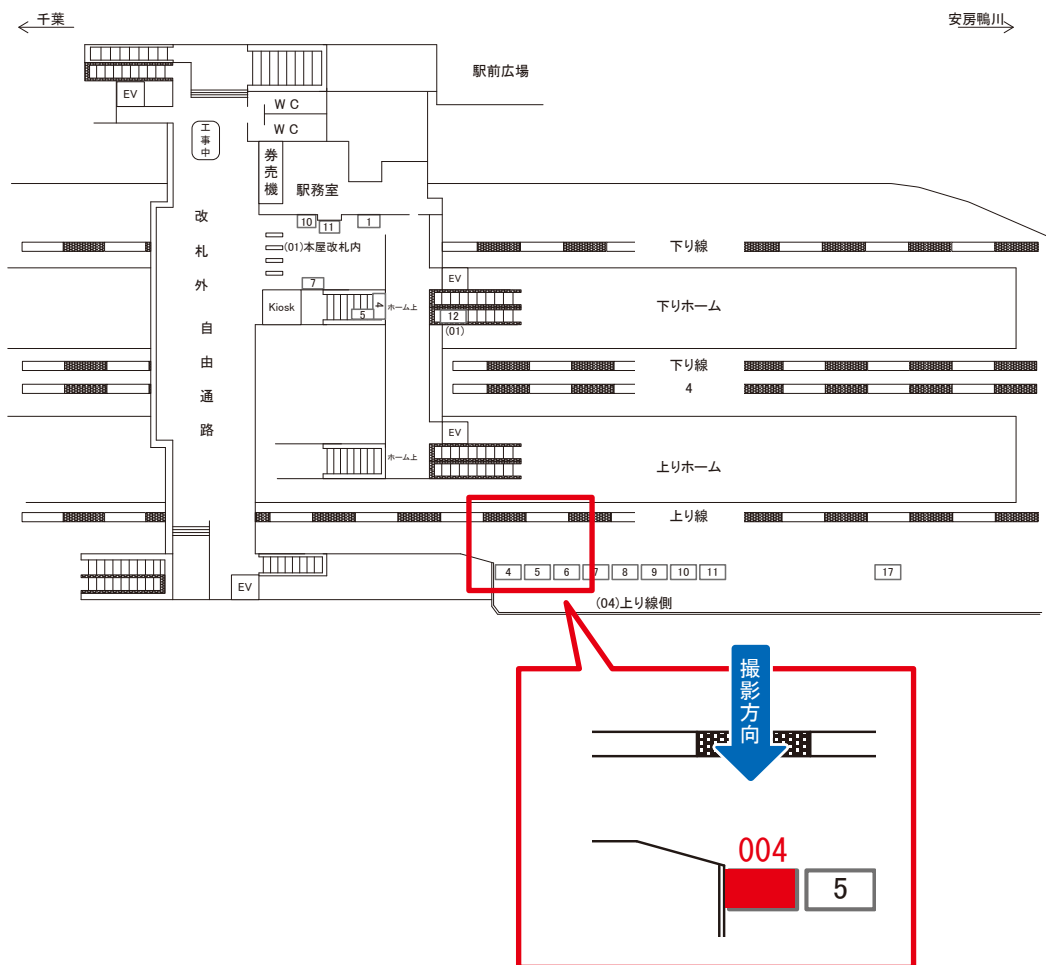


媒体番号	駅	場所	サイズ(H×W)	面数	月額定価	電気料金	点灯	返還日
0700-01-012	姉ヶ崎	本屋改札内	0.90×1.80	1	30,000円	—	—	2017/05/31

※業種によっては規制がある場合がございますので、事前にご相談ください。

☆1基でも半額媒体(月額定価より半額になります)

姉ヶ崎駅 上り線側 サインボード (0700-04-004)

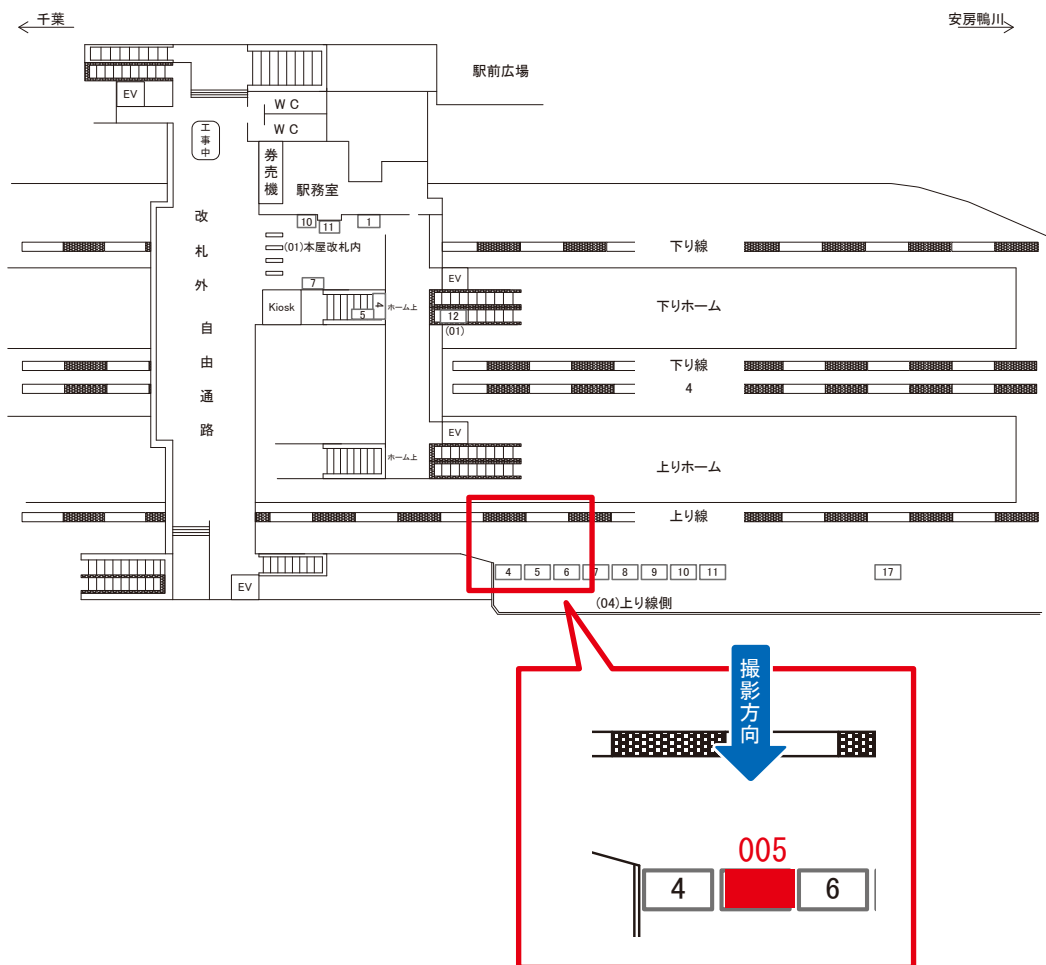


媒体番号	駅	場所	サイズ(H×W)	面数	月額定価	電気料金	点灯	返還日
0700-04-004	姉ヶ崎	上り線側	1.80×2.40	1	46,670円	—	—	2020/07/31

※業種によっては規制がある場合がございますので、事前にご相談ください。

☆1基でも半額媒体(月額定価より半額になります)

姉ヶ崎駅 上り線側 サインボード (0700-04-005)

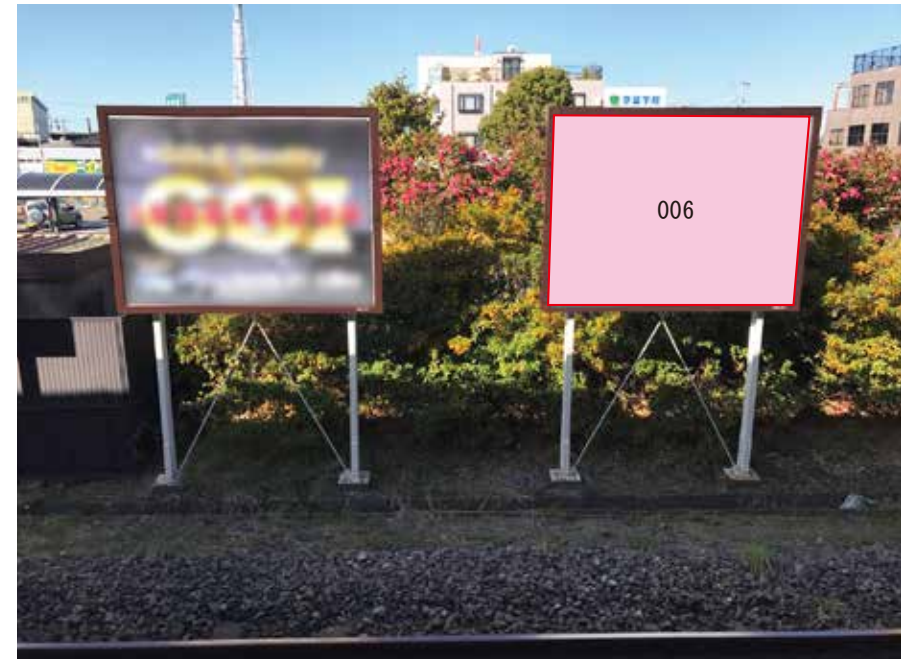
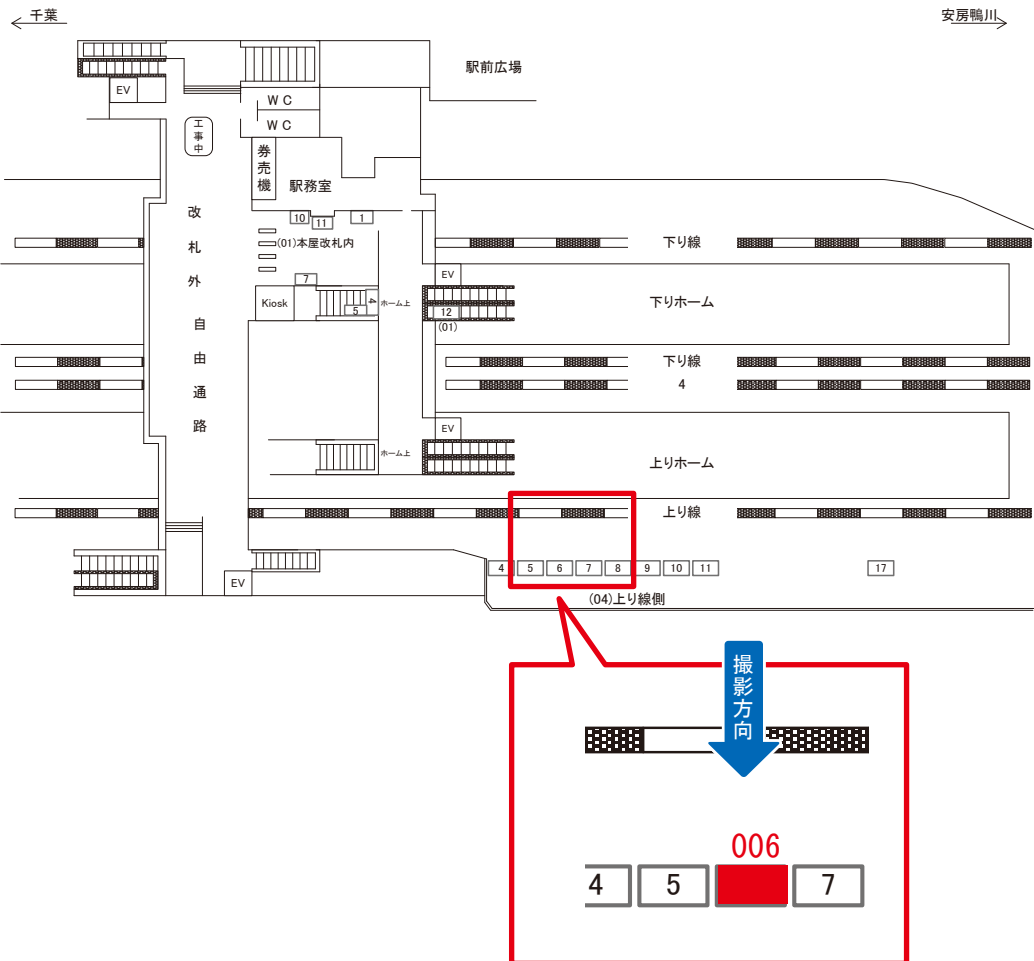


媒体番号	駅	場所	サイズ(H×W)	面数	月額定価	電気料金	点灯	返還日
0700-04-005	姉ヶ崎	上り線側	1.80×2.40	1	46,000円	—	—	2021/03/10

※業種によっては規制がある場合がございますので、事前にご相談ください。

☆3基以上申込で半額媒体(月額定価より半額になります)

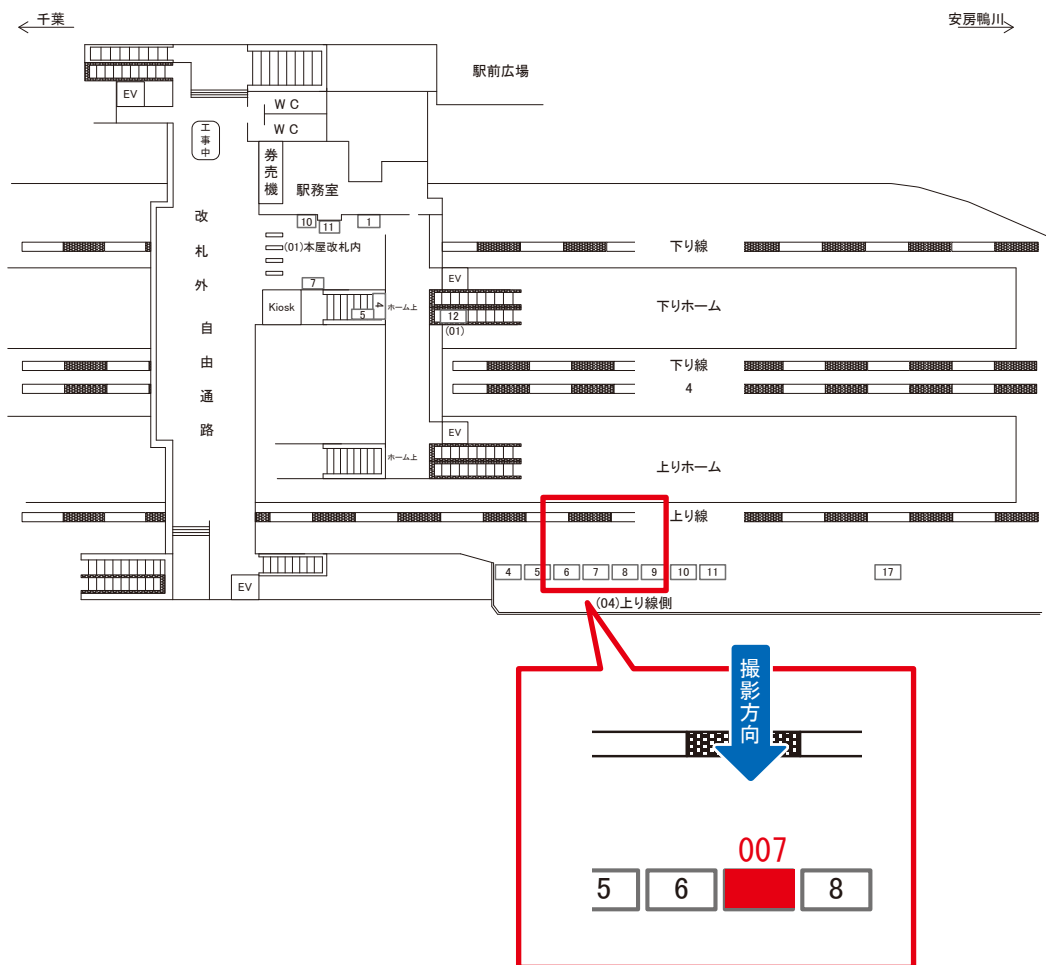
姉ヶ崎駅 上り線側 サインボード (0700-04-006)



媒体番号	駅	場所	サイズ(H×W)	面数	月額定価	電気料金	点灯	返還日
0700-04-006	姉ヶ崎	上り線側	1.80×2.40	1	46,000円	—	—	2021/11/10

※業種によっては規制がある場合がございますので、事前にご相談ください。

姉ヶ崎駅 上り線側 サインボード (0700-04-007)

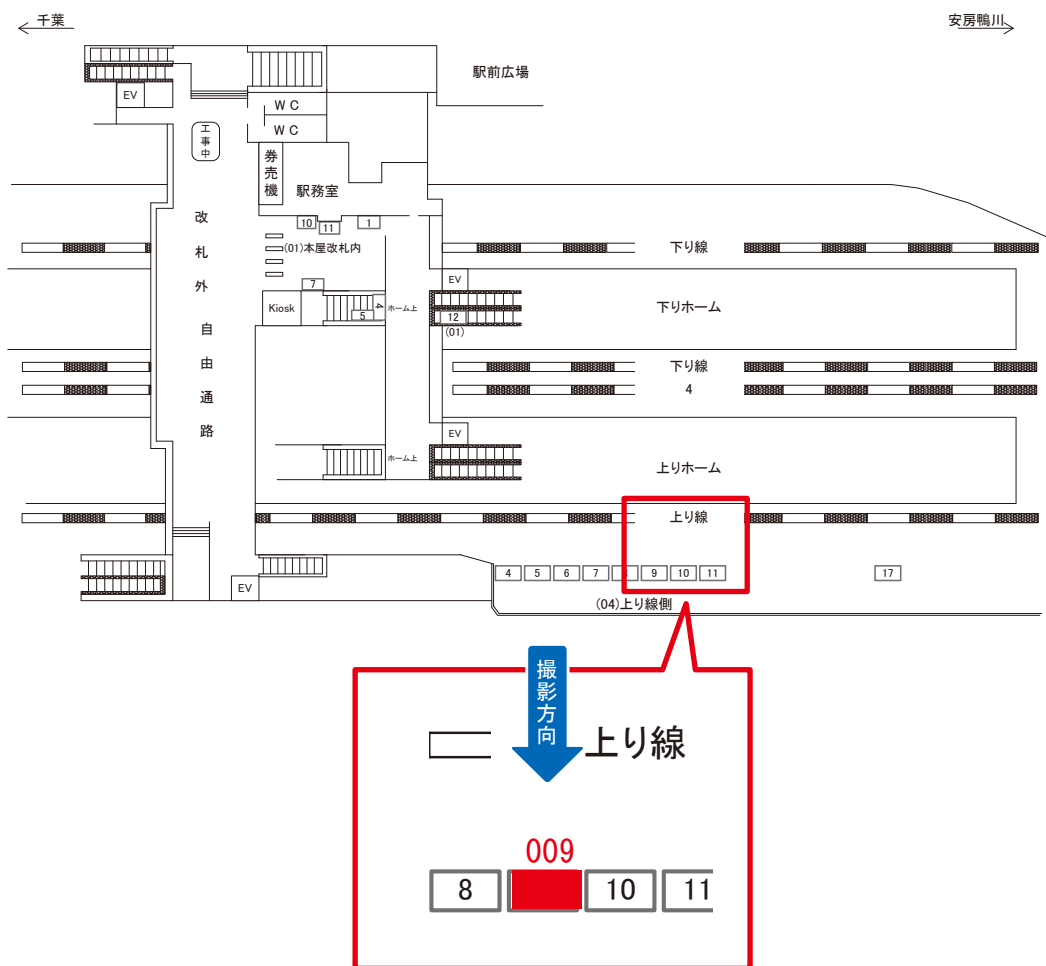


媒体番号	駅	場所	サイズ(H×W)	面数	月額定価	電気料金	点灯	返還日
0700-04-007	姉ヶ崎	上り線側	1.80×2.40	1	46,000円	—	—	2020/11/20

※業種によっては規制がある場合がございますので、事前にご相談ください。

☆3基以上申込で半額媒体 (月額定価より半額になります)

姉ヶ崎駅 上り線側 サインボード (0700-04-009)

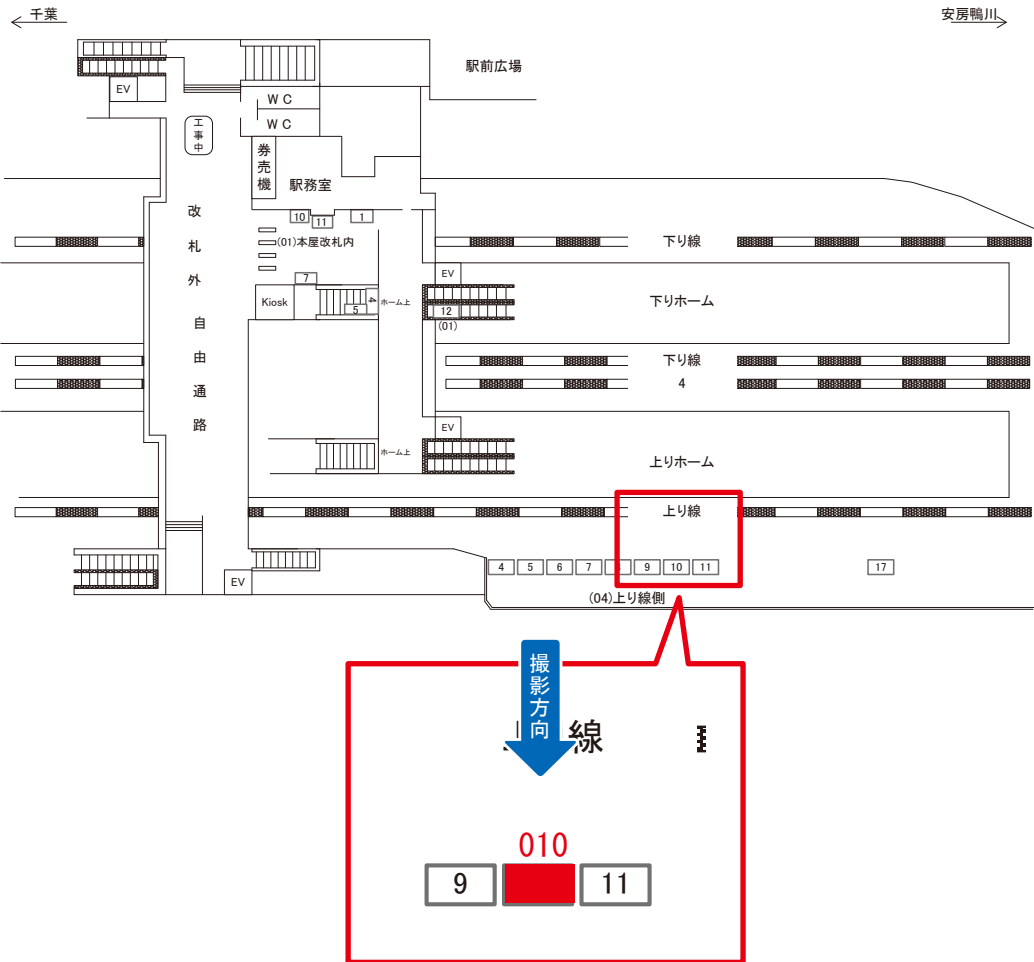


媒体番号	駅	場所	サイズ(H×W)	面数	月額定価	電気料金	点灯	返還日
0700-04-009	姉ヶ崎	上り線側	1.80×2.40	1	46,000円	—	—	2020/11/20

※業種によっては規制がある場合がございますので、事前にご相談ください。

☆3基以上申込で半額媒体(月額定価より半額になります)

姉ヶ崎駅 上り線側 サインボード (0700-04-010)



媒体番号	駅	場所	サイズ(H×W)	面数	月額定価	電気料金	点灯	返還日
0700-04-010	姉ヶ崎	上り線側	1.80×2.40	1	46,000円	—	—	2021/11/10

※業種によっては規制がある場合がございますので、事前にご相談ください。