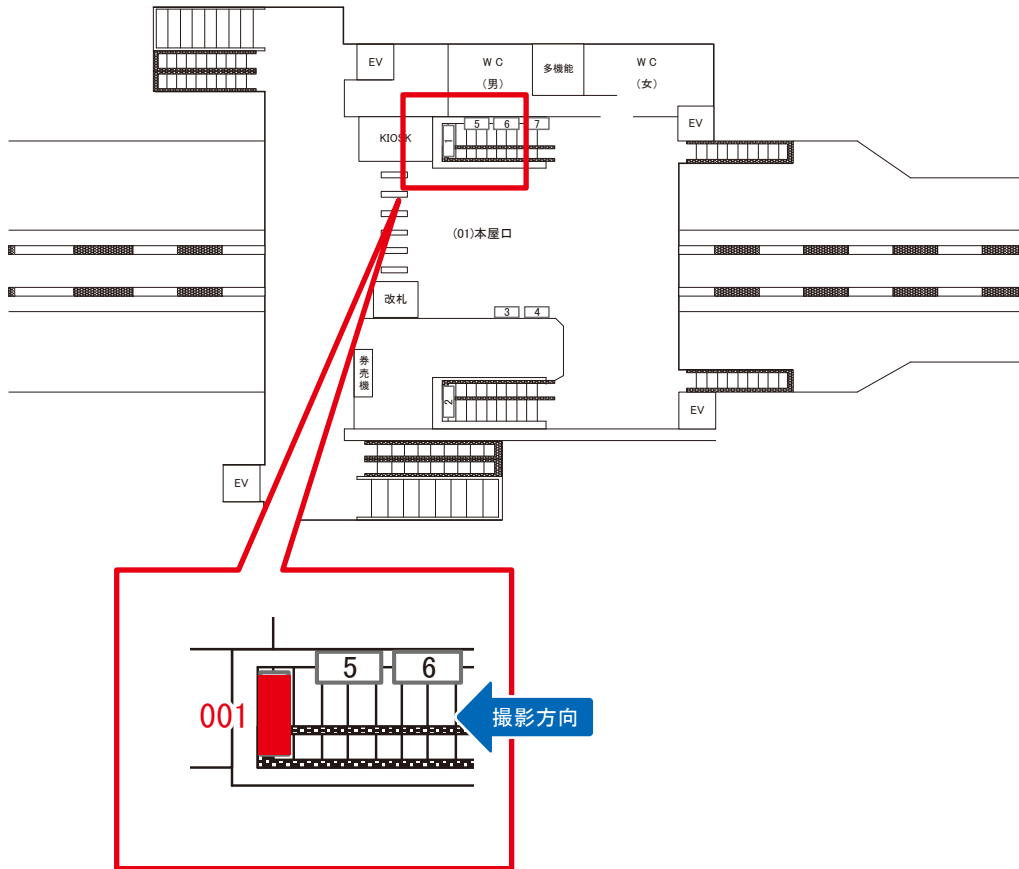


# 西府駅 本屋口 サインボード (0564-01-001)

← 川崎

立川 →



媒体番号	駅	場所	サイズ(H×W)	面数	月額定価	電気料金	点灯	返還日
0564-01-001	西府	本屋口	0.90×3.00	1	60,000円	2,810円	7:00~22:00	2020/01/31

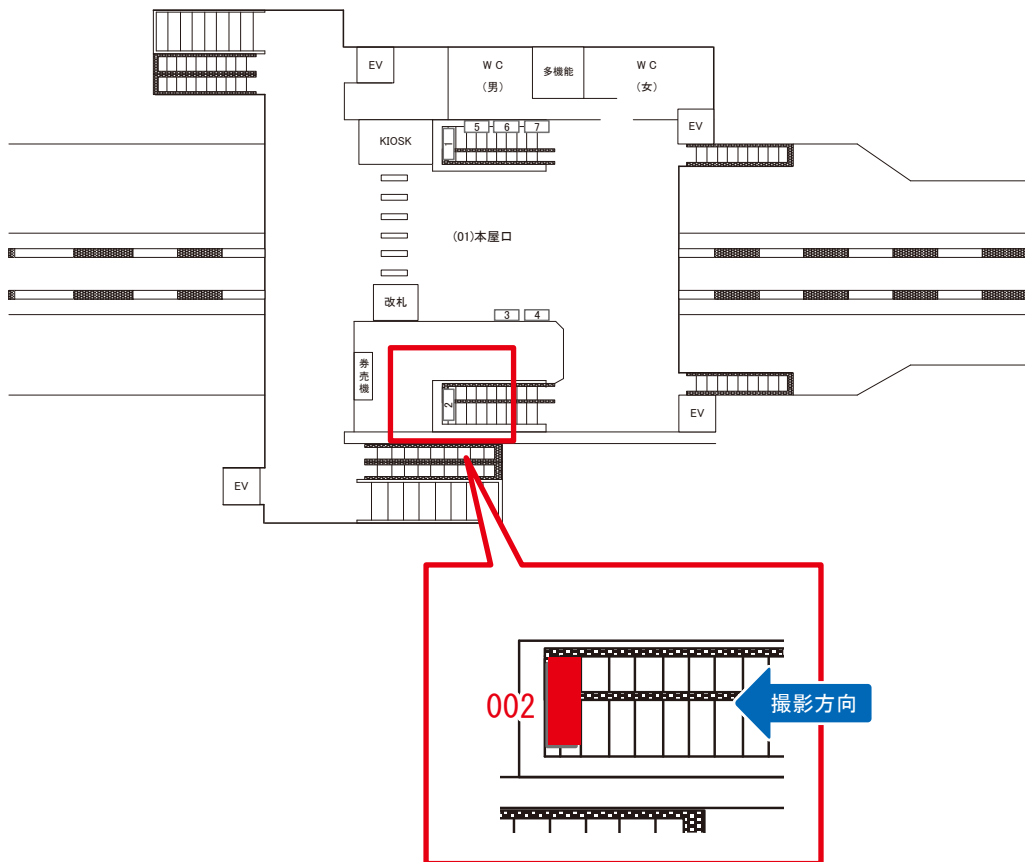
※業種によっては規制がある場合がございますので、事前にご相談ください。

☆1基でも半額媒体(月額定価より半額になります)

# 西府駅 本屋口 サインボード (0564-01-002)

← 川崎

立川 →



媒体番号	駅	場所	サイズ(H×W)	面数	月額定価	電気料金	点灯	返還日
0564-01-002	西府	本屋口	0.90×3.00	1	60,000円	2,810円	7:00~22:00	2020/01/31

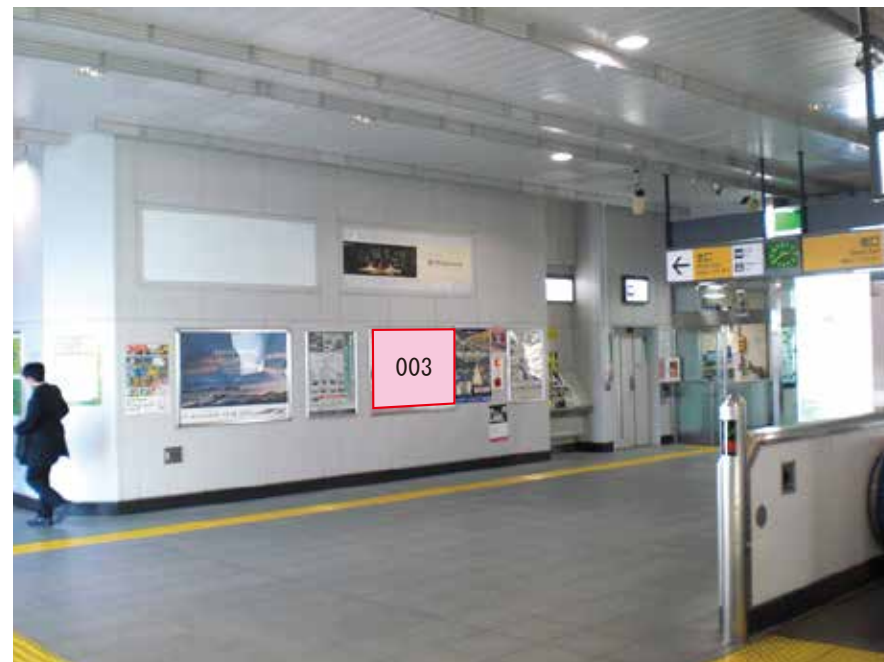
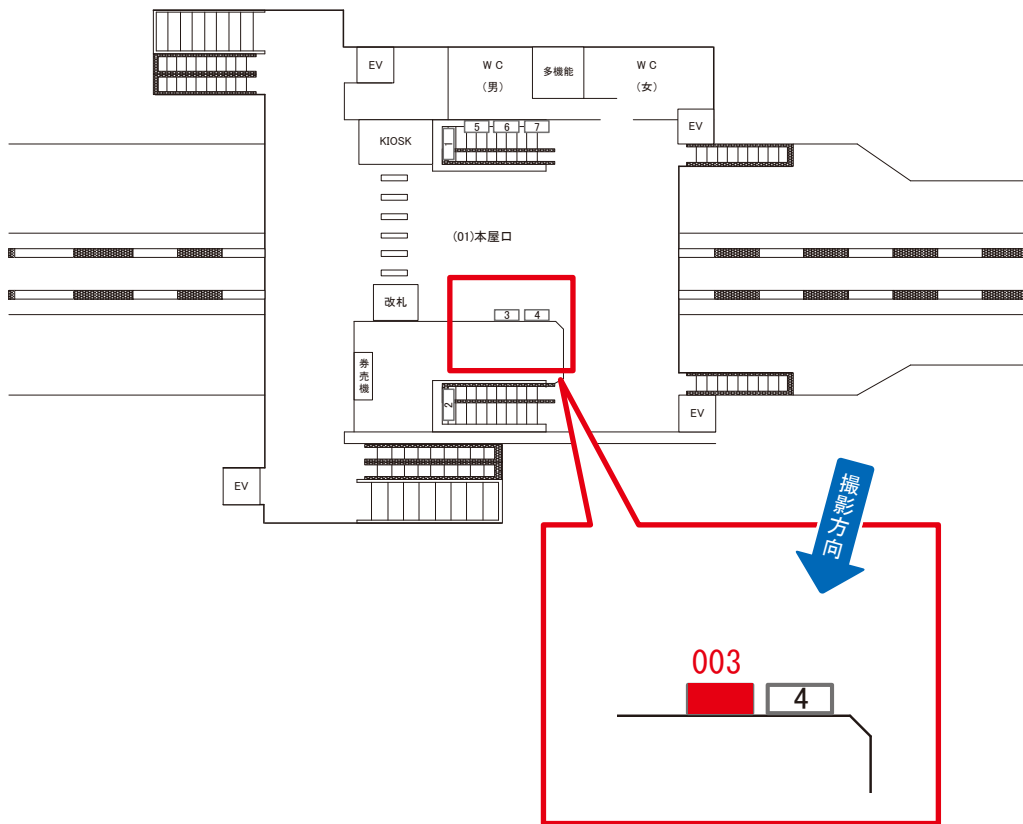
※業種によっては規制がある場合がございますので、事前にご相談ください。

☆1基でも半額媒体(月額定価より半額になります)

# 西府駅 本屋口 サインボード (0564-01-003)

← 川崎

立川 →



媒体番号	駅	場所	サイズ(H×W)	面数	月額定価	電気料金	点灯	返還日
0564-01-003	西府	本屋口	0.90×2.40	1	50,000円	2,310円	7:00~22:00	2010/03/20

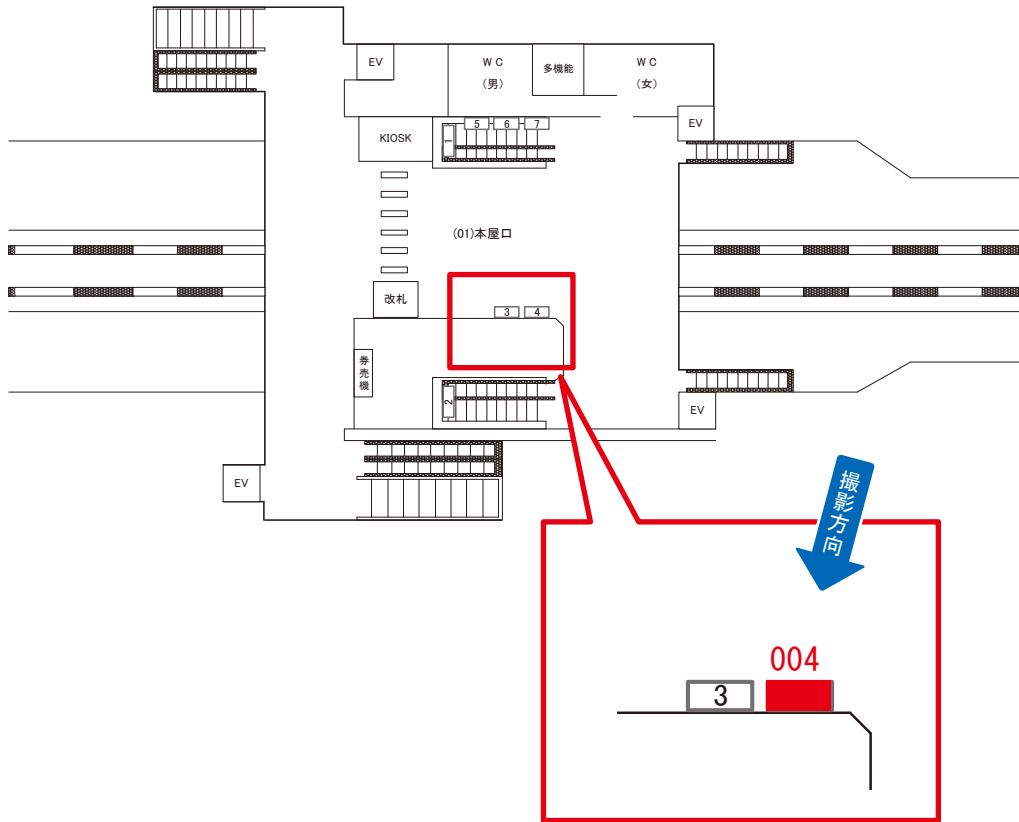
※業種によっては規制がある場合がございますので、事前にご相談ください。

☆1基でも半額媒体 (月額定価より半額になります)

# 西府駅 本屋口 サインボード (0564-01-004)

← 川崎

立川 →



媒体番号	駅	場所	サイズ(H×W)	面数	月額定価	電気料金	点灯	返還日
0564-01-004	西府	本屋口	0.90 × 2.40	1	50,000円	2,310円	7:00~22:00	2019/04/20

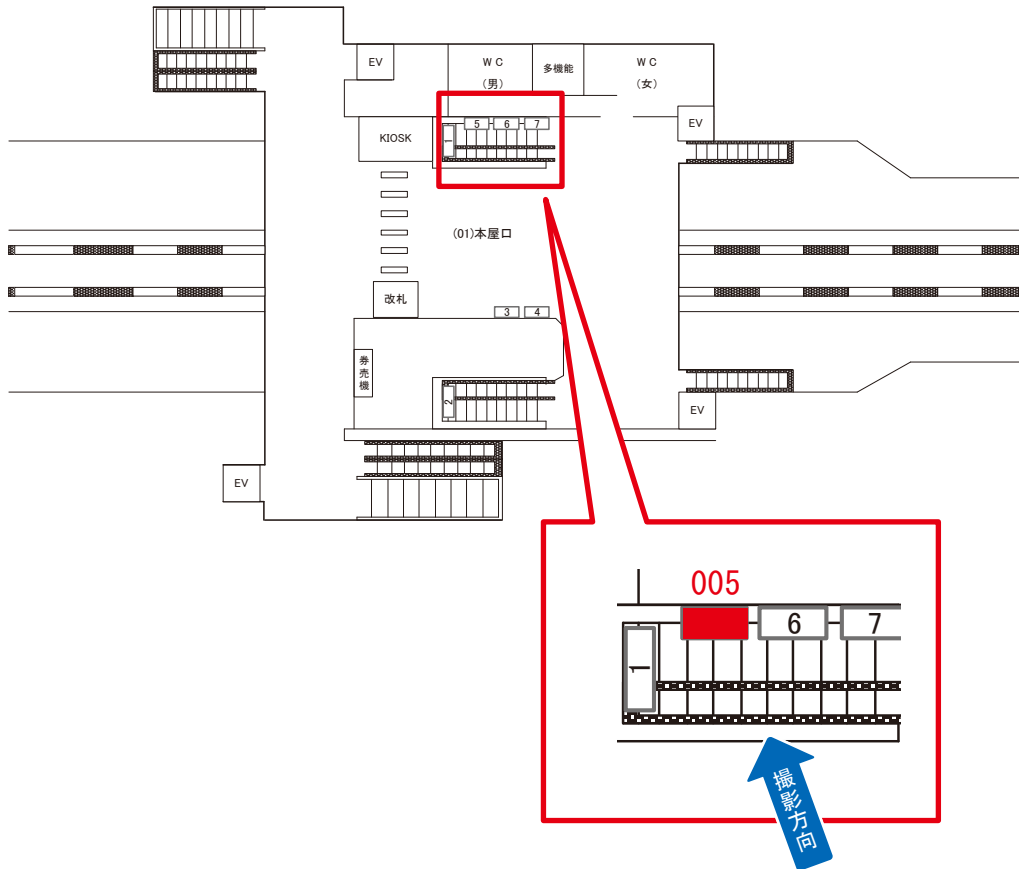
※業種によっては規制がある場合がございますので、事前にご相談ください。

☆1基でも半額媒体 (月額定価より半額になります)

# 西府駅 本屋口 サインボード (0564-01-005)

← 川崎

立川 →



媒体番号	駅	場所	サイズ(H×W)	面数	月額定価	電気料金	点灯	返還日
0564-01-005	西府	本屋口	0.90×2.40	1	50,000円	2,310円	7:00~22:00	2018/04/10

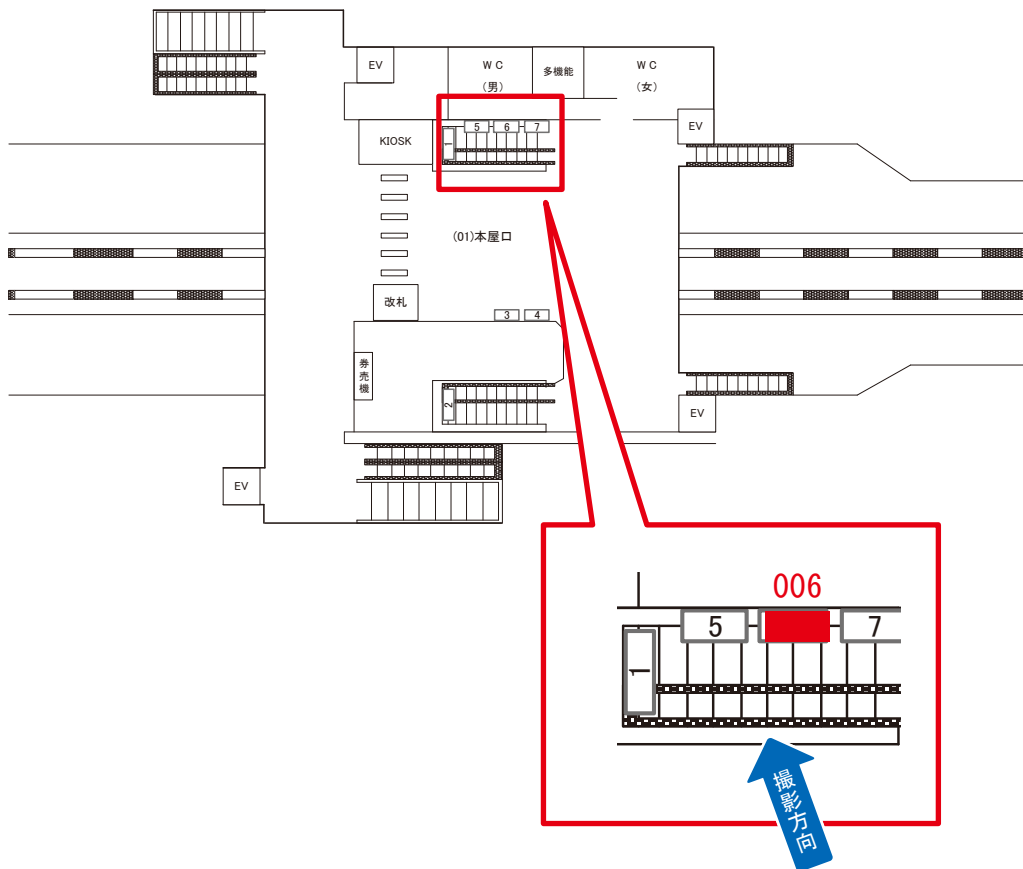
※業種によっては規制がある場合がございますので、事前にご相談ください。

☆1基でも半額媒体(月額定価より半額になります)

# 西府駅 本屋口 サインボード (0564-01-006)

← 川崎

立川 →



媒体番号	駅	場所	サイズ(H×W)	面数	月額定価	電気料金	点灯	返還日
0564-01-006	西府	本屋口	0.90×2.40	1	50,000円	2,310円	7:00~22:00	2018/06/30

※業種によっては規制がある場合がございますので、事前にご相談ください。

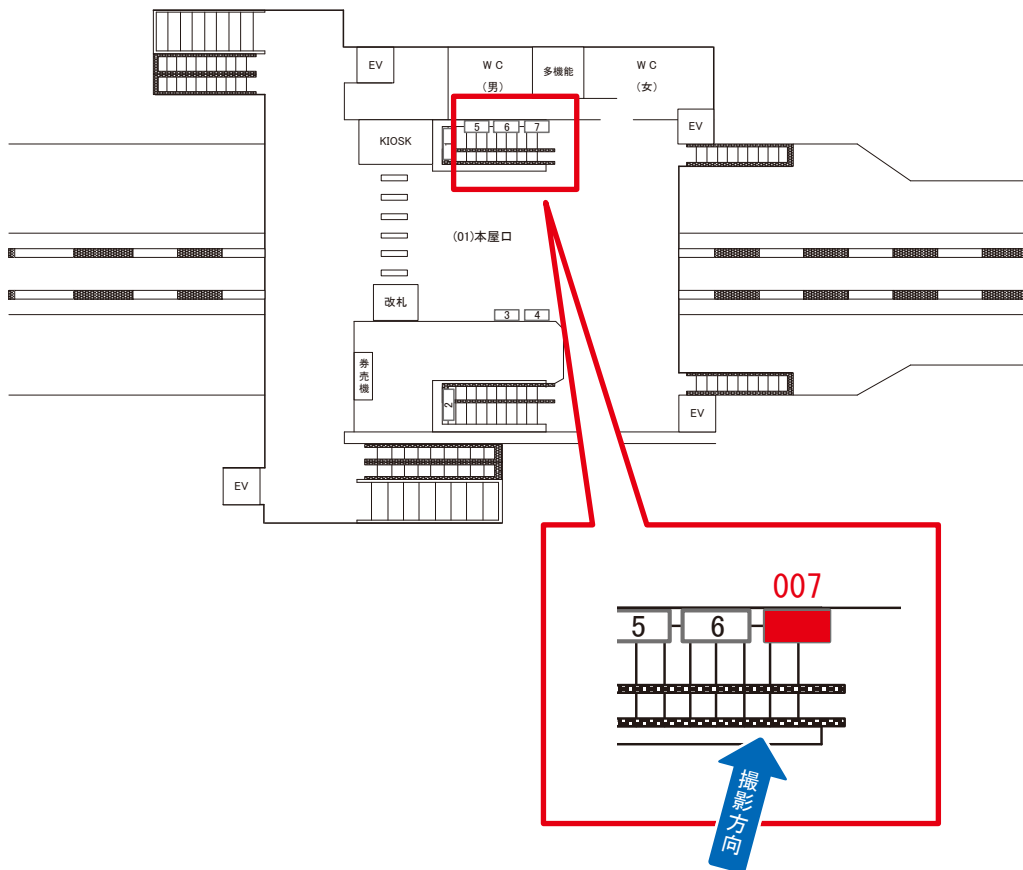
☆1基でも半額媒体(月額定価より半額になります)



# 西府駅 本屋口 サインボード (0564-01-007)

← 川崎

立川 →



媒体番号	駅	場所	サイズ(H×W)	面数	月額定価	電気料金	点灯	返還日
0564-01-007	西府	本屋口	0.90×2.40	1	50,000円	2,310円	7:00~22:00	2018/06/30

※業種によっては規制がある場合がございますので、事前にご相談ください。

☆1基でも半額媒体(月額定価より半額になります)