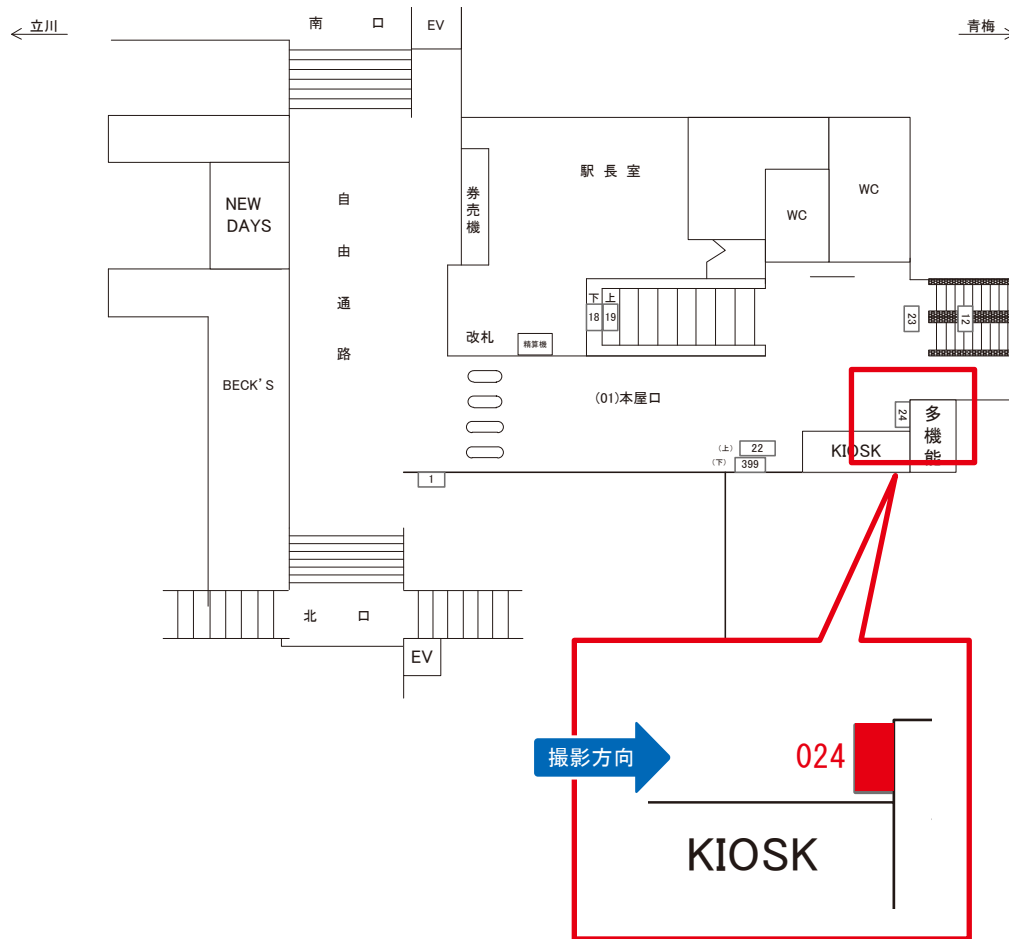


福生駅 本屋口 サインボード (0531-01-024)



媒体番号	駅	場所	サイズ(H×W)	面数	月額定価	電気料金	点灯	返還日
0531-01-024	福生	本屋口	0.90×1.80	1	47,000円	—	—	2020/01/31

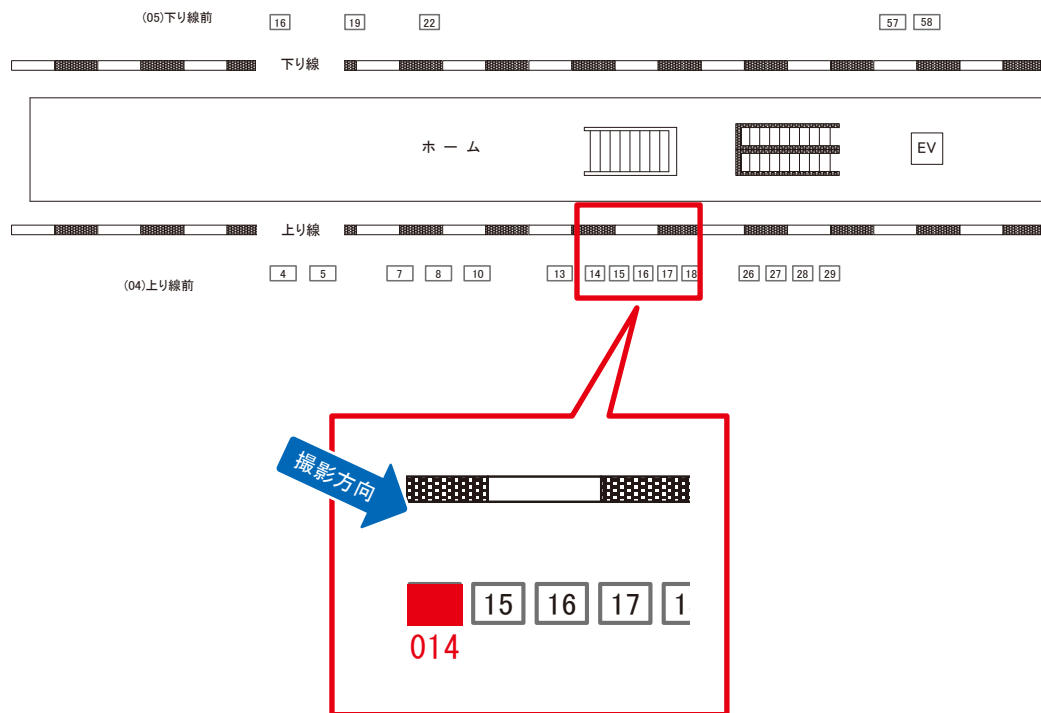
※業種によっては規制がある場合がございますので、事前にご相談ください。

☆1基でも半額媒体(月額定価より半額になります)

福生駅 上り線前 サインボード (0531-04-014)

← 立川

青梅 →



媒体番号	駅	場所	サイズ(H×W)	面数	月額定価	電気料金	点灯	返還日
0531-04-014	福生	上り線前	1.00×1.80	1	36,000円	1,980円	7:00~22:00	2017/09/30

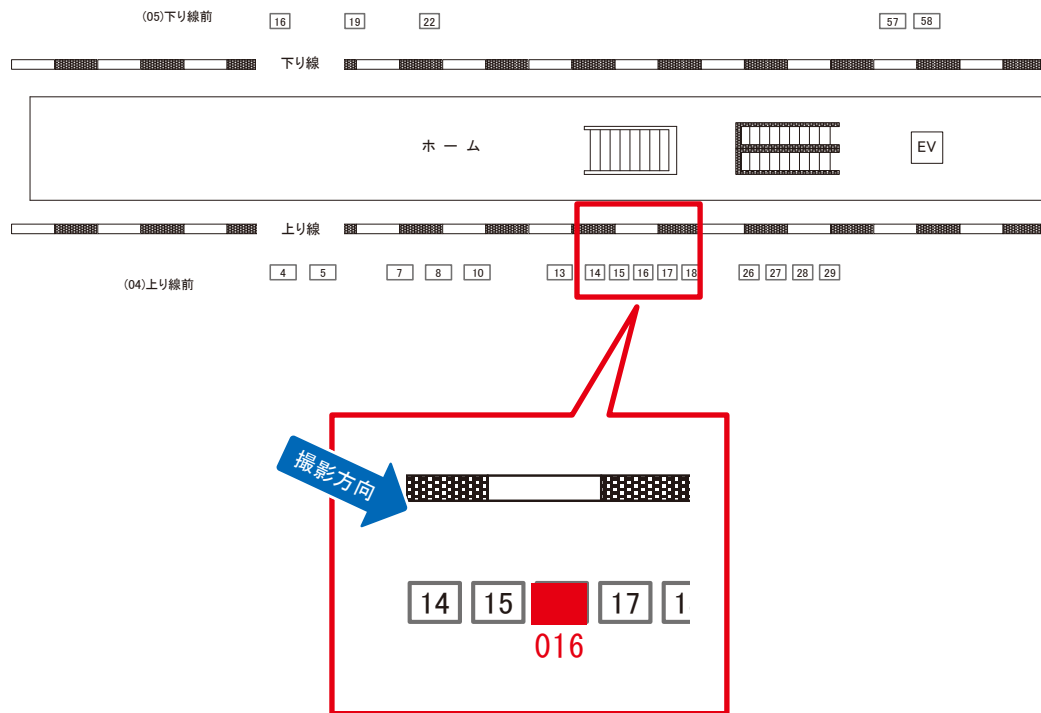
※業種によっては規制がある場合がございますので、事前にご相談ください。

☆1基でも半額媒体(月額定価より半額になります)

福生駅 上り線前 サインボード (0531-04-016)

← 立川

青梅 →



媒体番号	駅	場所	サイズ(H×W)	面数	月額定価	電気料金	点灯	返還日
0531-04-016	福生	上り線前	1.00×1.80	1	36,000円	1,980円	7:00~22:00	2019/01/20

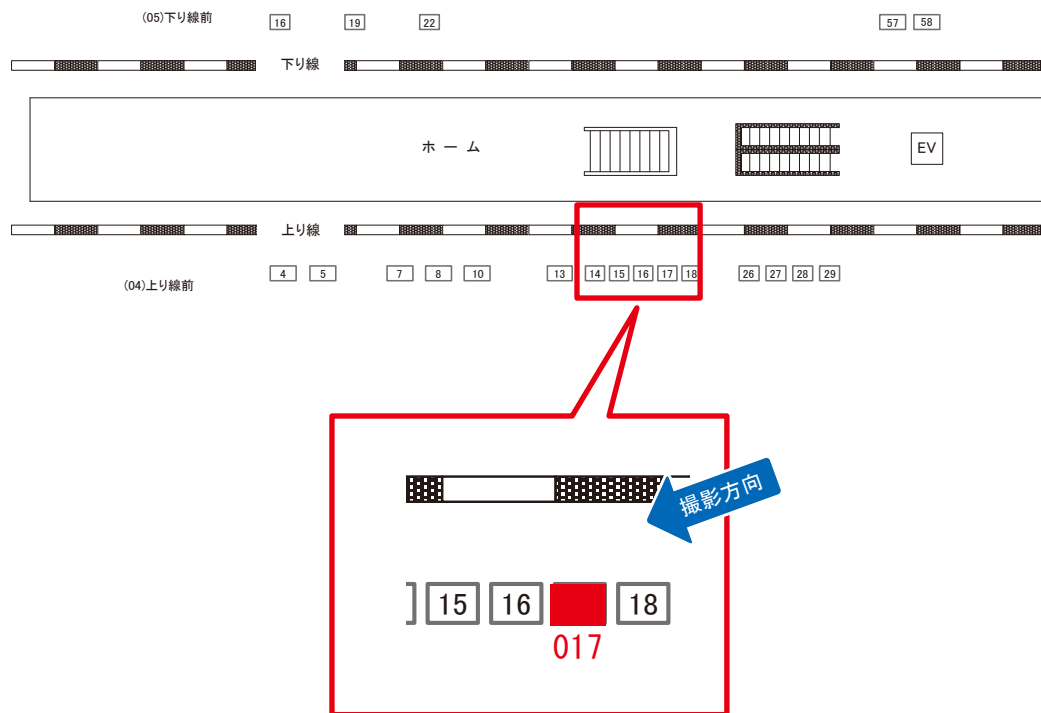
※業種によっては規制がある場合がございますので、事前にご相談ください。

☆1基でも半額媒体(月額定価より半額になります)

福生駅 上り線前 サインボード (0531-04-017)

← 立川

青梅 →



媒体番号	駅	場所	サイズ(H×W)	面数	月額定価	電気料金	点灯	返還日
0531-04-017	福生	上り線前	1.00×1.80	1	36,000円	1,980円	7:00~22:00	2020/11/20

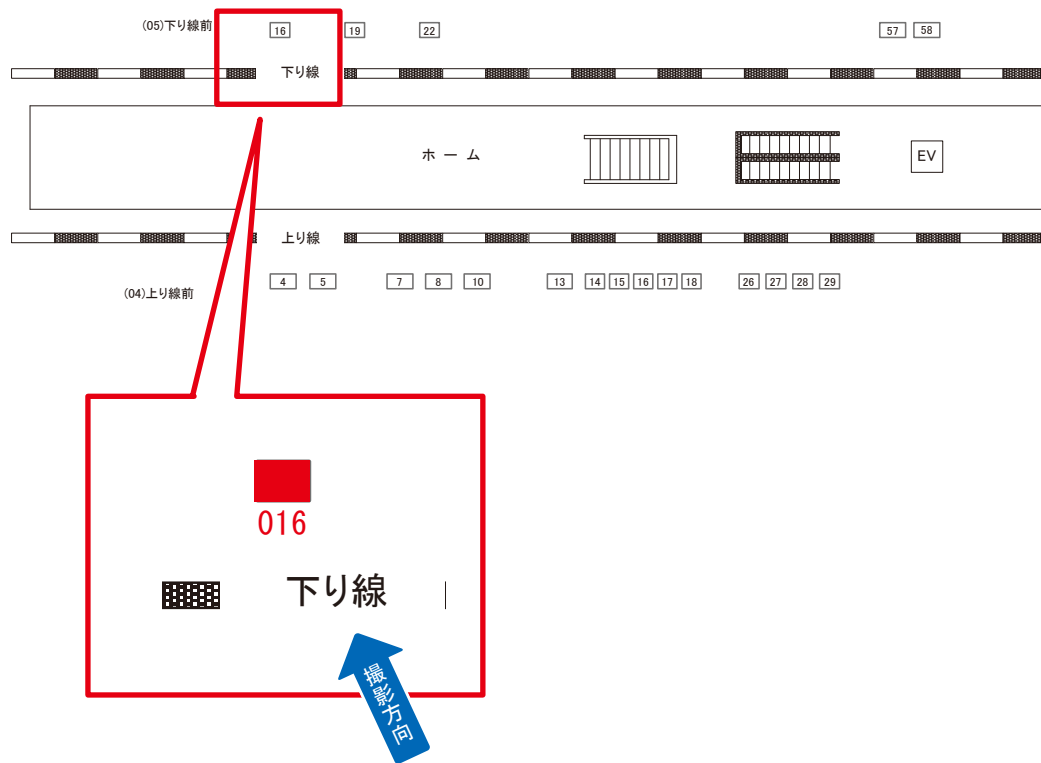
※業種によっては規制がある場合がございますので、事前にご相談ください。

☆3基以上申込で半額媒体(月額定価より半額になります)

福生駅 下り線前 サインボード (0531-05-016)

← 立川

青梅 →



媒体番号	駅	場所	サイズ(H×W)	面数	月額定価	電気料金	点灯	返還日
0531-05-016	福生	下り線前	1.20×2.70	1	24,000円	—	—	2020/10/10

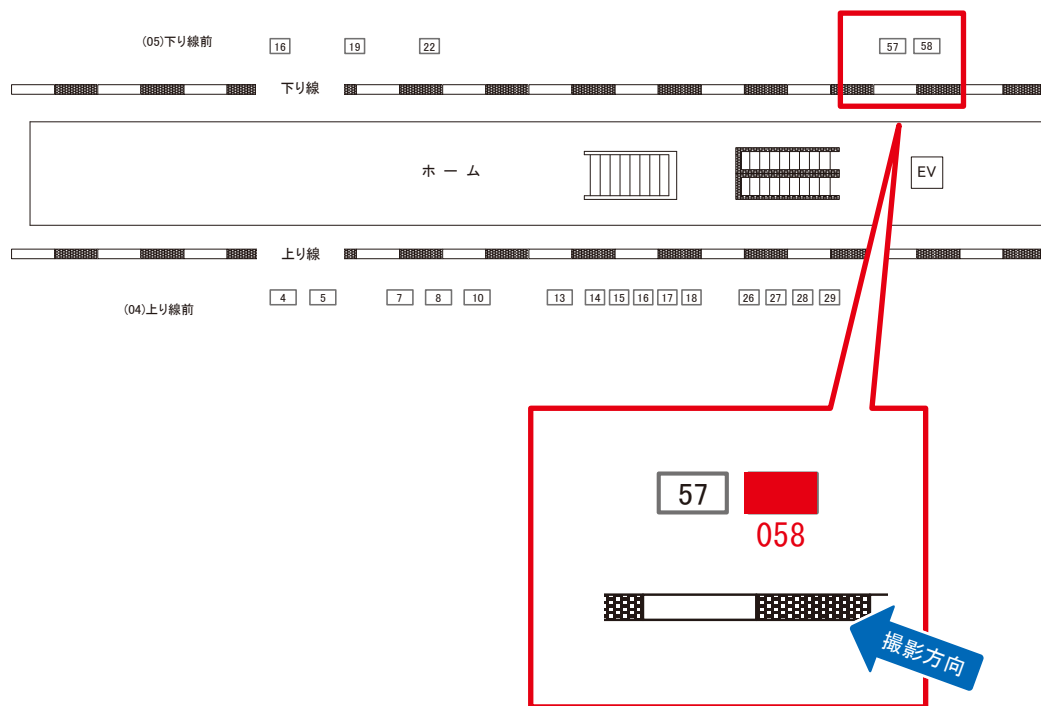
※業種によっては規制がある場合がございますので、事前にご相談ください。

☆3基以上申込で半額媒体(月額定価より半額になります)

福生駅 下り線前 サインボード (0531-05-058)

← 立川

青梅 →



媒体番号	駅	場所	サイズ(H×W)	面数	月額定価	電気料金	点灯	返還日
0531-05-058	福生	下り線前	1.20×2.70	1	42,000円	—	—	2021/08/31

※業種によっては規制がある場合がございますので、事前にご相談ください。