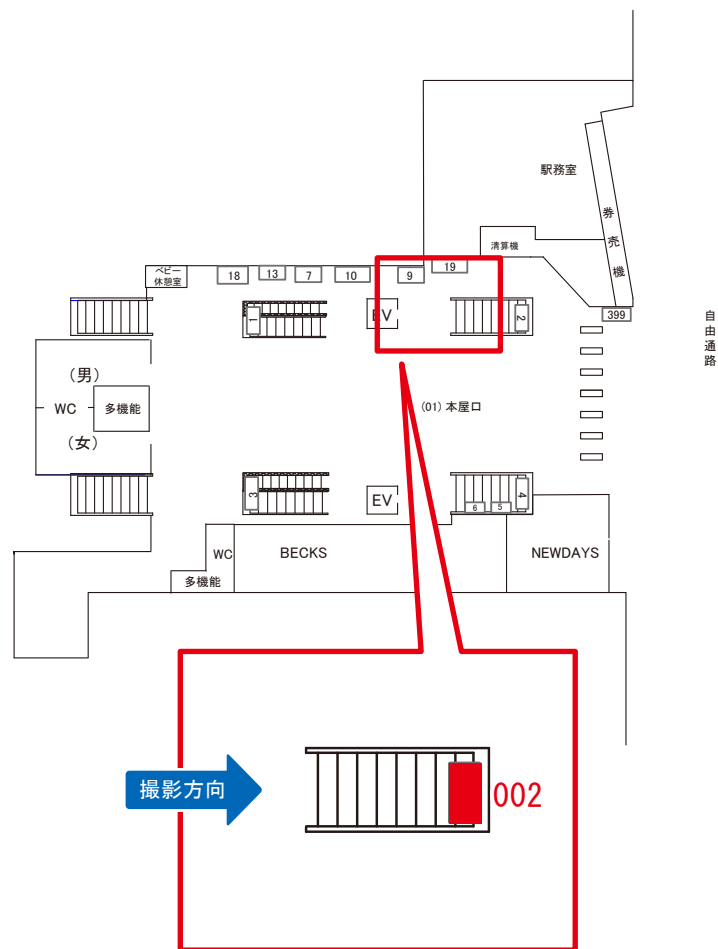


# さいたま新都心駅 本屋口 サインボード (0319-01-002)

←東京



大宮→



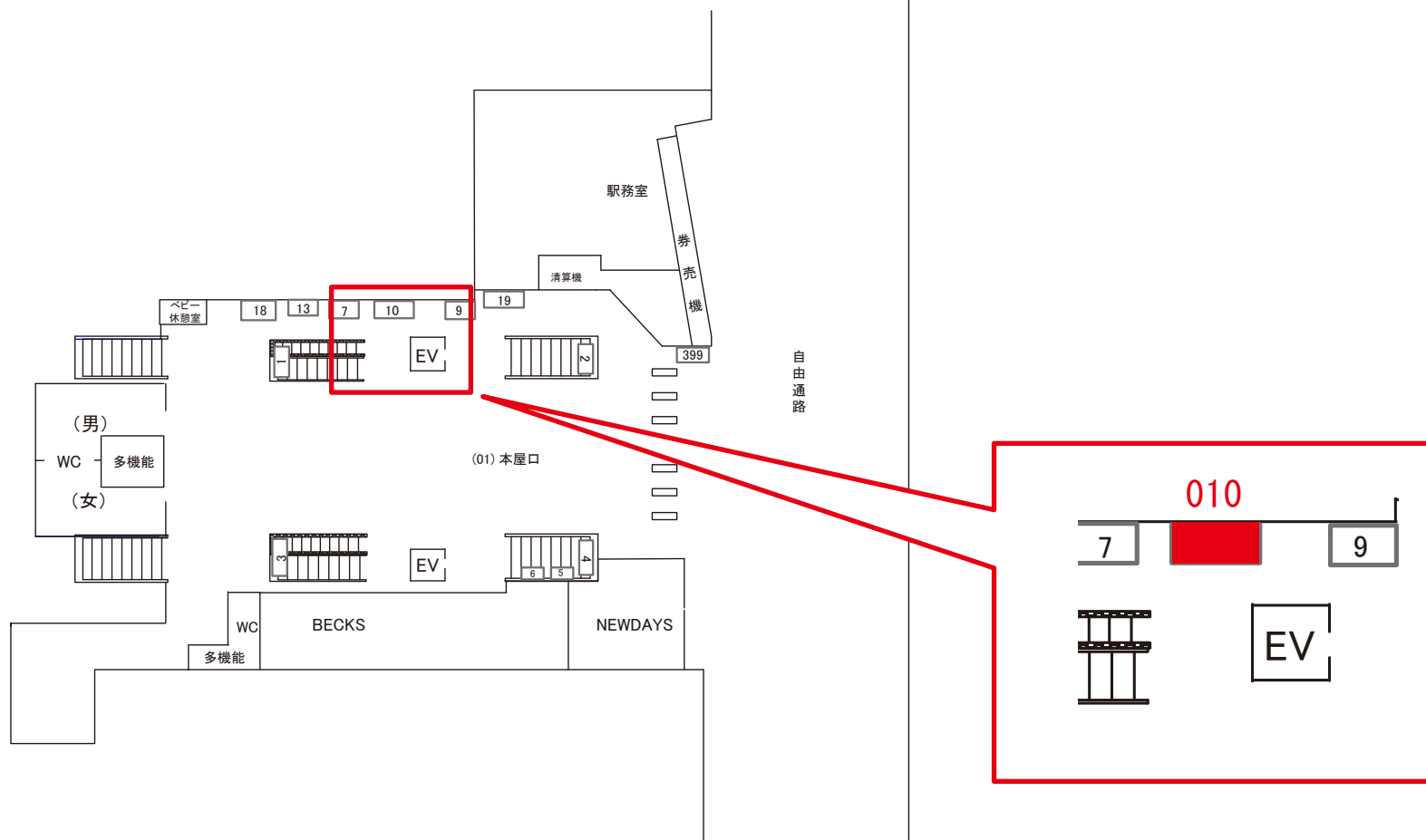
媒体番号	駅	場所	サイズ(H×W)	面数	月額定価	電気料金	点灯	返還日
0319-01-002	さいたま新都心	本屋口	1.20×2.70	1	110,000円	7,000円	7:00~23:00	2021/5/10

※業種によっては規制がある場合がございますので、事前にご相談ください。

# さいたま新都心駅 本屋口 サインボード (0319-01-010)

←東京

大宮→



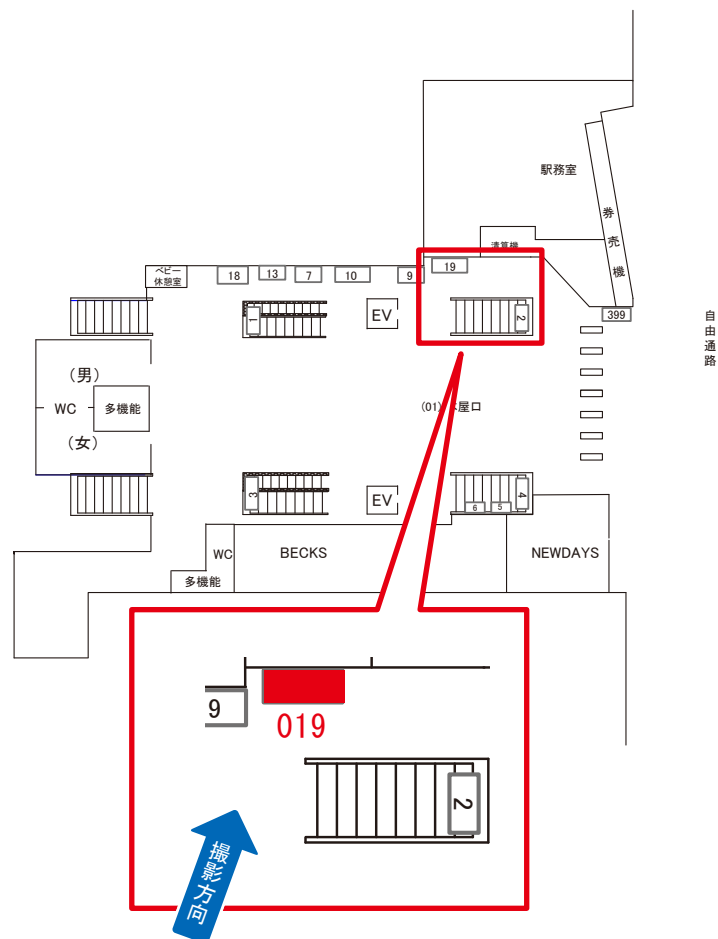
媒体番号	駅	場所	サイズ(H×W)	面数	月額定価	電気料金	点灯	返還日
0319-01-010	さいたま新都心	本屋口	1.19×3.00	1	85,000円	7,000円	7:00~23:00	2020/11/10

※業種によっては規制がある場合がございますので、事前にご相談ください。

☆3基以上申込で半額媒体(月額定価より半額になります)

# さいたま新都心駅 本屋口 サインボード (0319-01-019)

← 東京



大宮 →



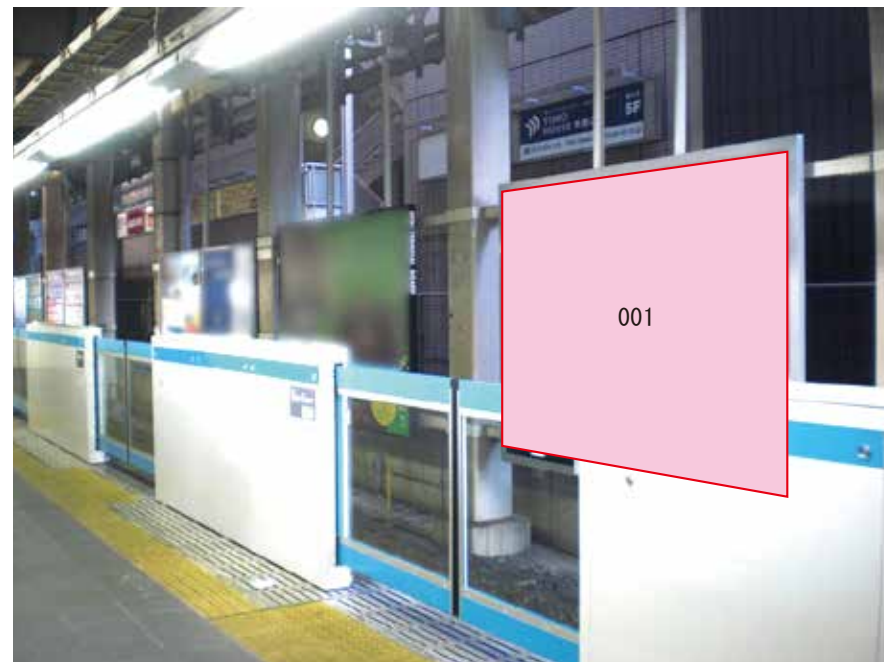
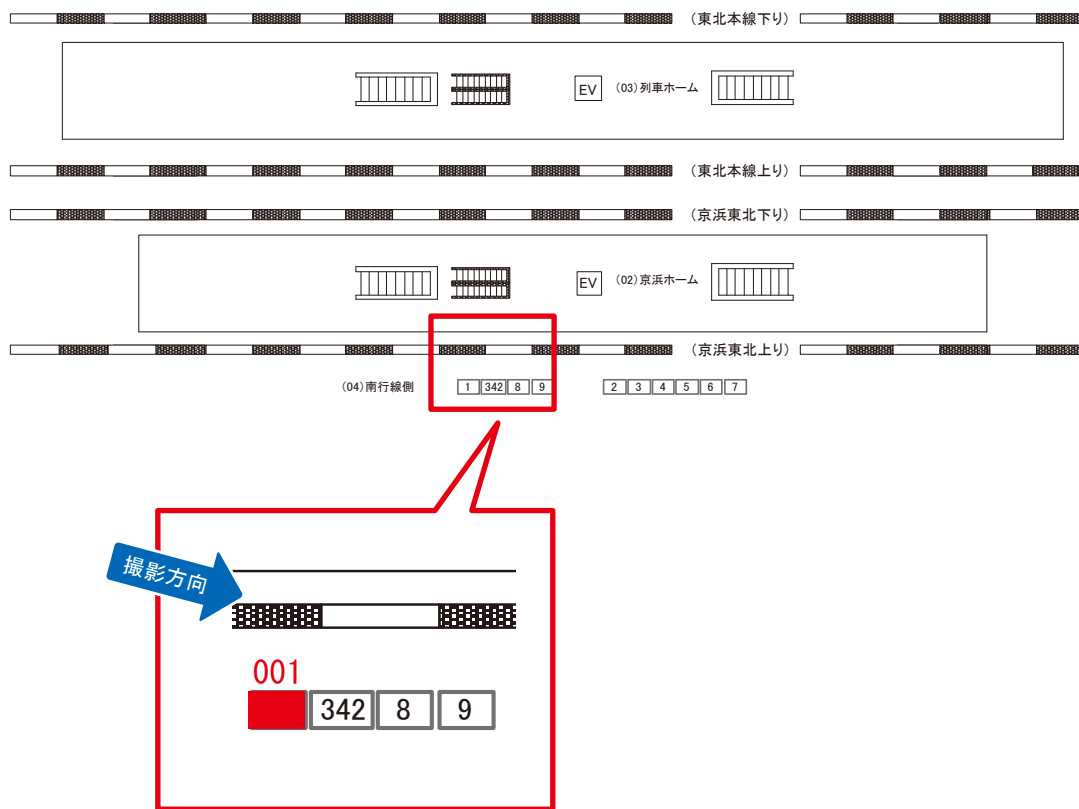
媒体番号	駅	場所	サイズ(H×W)	面数	月額定価	電気料金	点灯	返還日
0319-01-019	さいたま新都心	本屋口	1.20×2.40	1	100,000円	7,000円	7:00~23:00	2021/6/10

※業種によっては規制がある場合がございますので、事前にご相談ください。

# さいたま新都心駅 南行線側 サインボード (0319-04-001)

← 上野

大宮 →



媒体番号	駅	場所	サイズ(H×W)	面数	月額定価	電気料金	点灯	返還日
0319-04-001	さいたま新都心	南行線側	3.20×4.20	1	99,000円	—	—	2021/4/30

※業種によっては規制がある場合がございますので、事前にご相談ください。