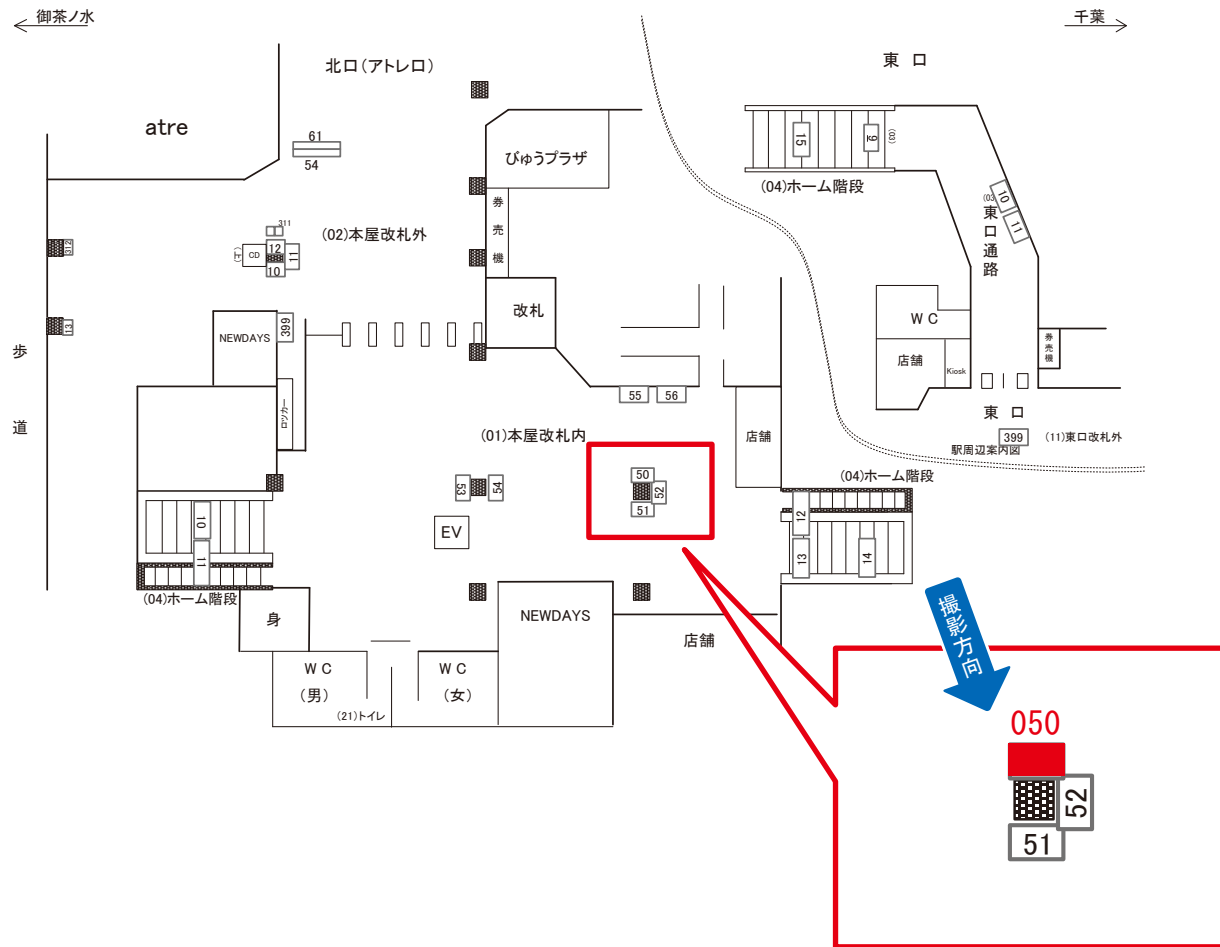


亀戸駅 本屋改札内 サインボード (0607-01-050)

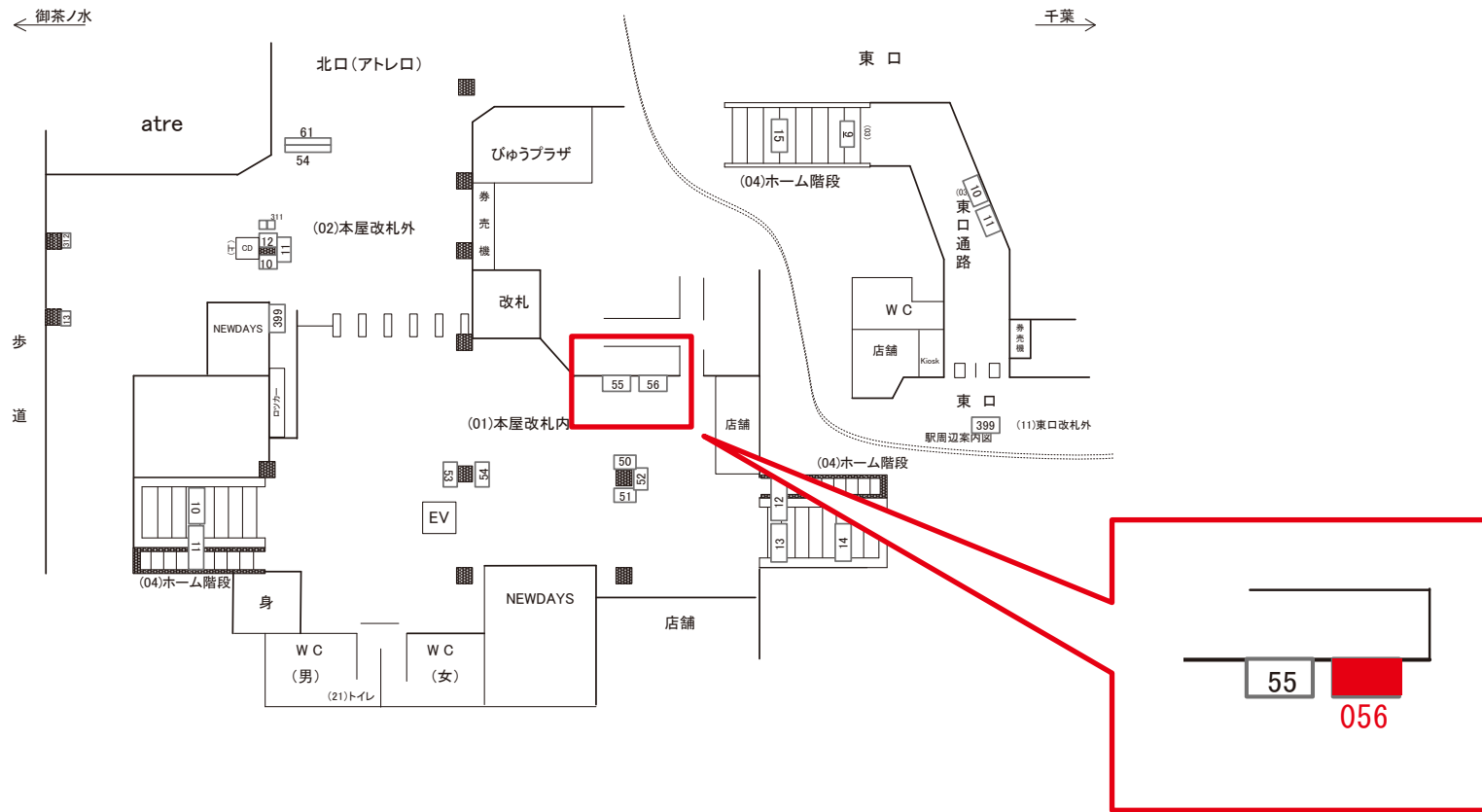


媒体番号	駅	場所	サイズ(H×W)	面数	月額定価	電気料金	点灯	返還日
0607-01-050	亀戸	本屋改札内	1.35 × 0.90	1	50,000円	1,050円	—	2019/11/10

※業種によっては規制がある場合がございますので、事前にご相談ください。

☆1基でも半額媒体(月額定価より半額になります)

亀戸駅 本屋改札内 サインボード (0607-01-056)

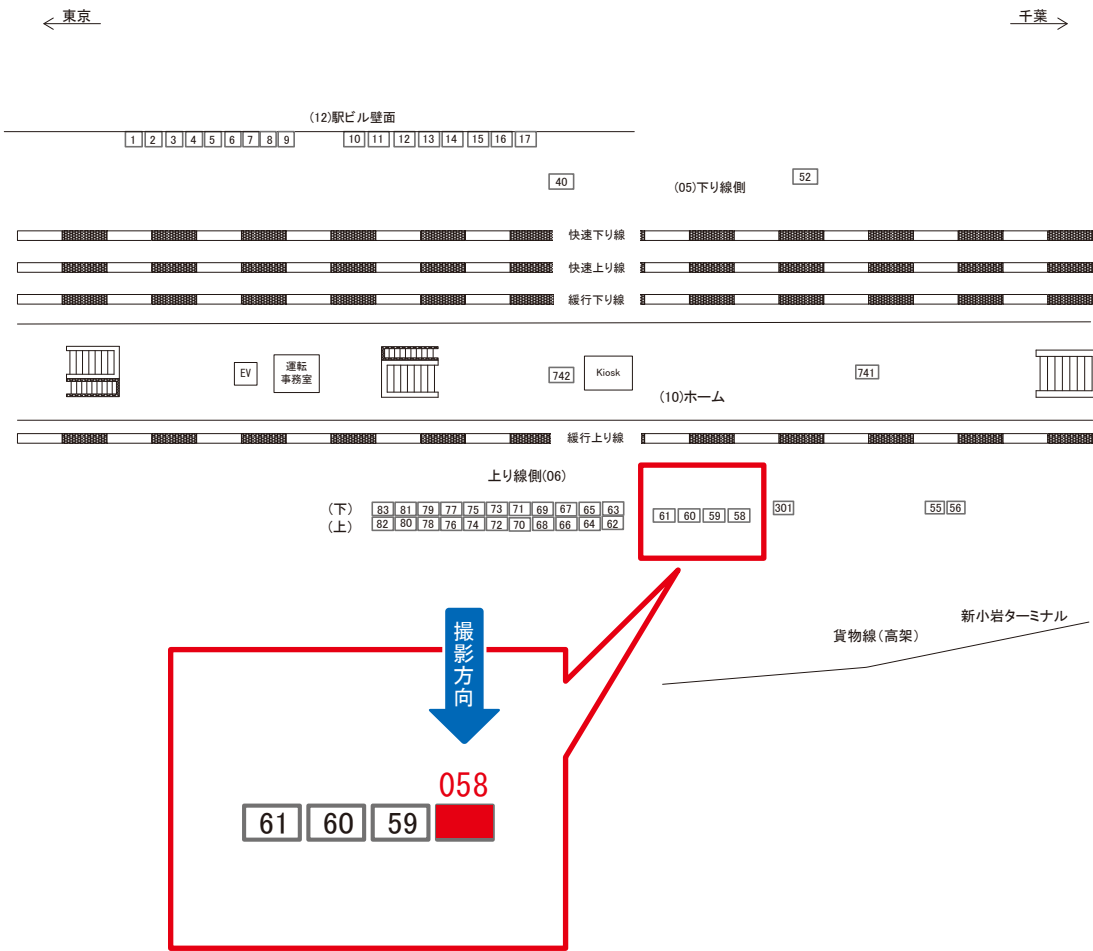


媒体番号	駅	場所	サイズ(H×W)	面数	月額定価	電気料金	点灯	返還日
0607-01-056	亀戸	本屋改札内	1.08×1.507	1	75,000円	1,580円	—	2020/7/31

※業種によっては規制がある場合がございますので、事前にご相談ください。

☆3基以上申込で半額媒体(月額定価より半額になります)

亀戸駅 上り線側 サインボード (0607-06-058)

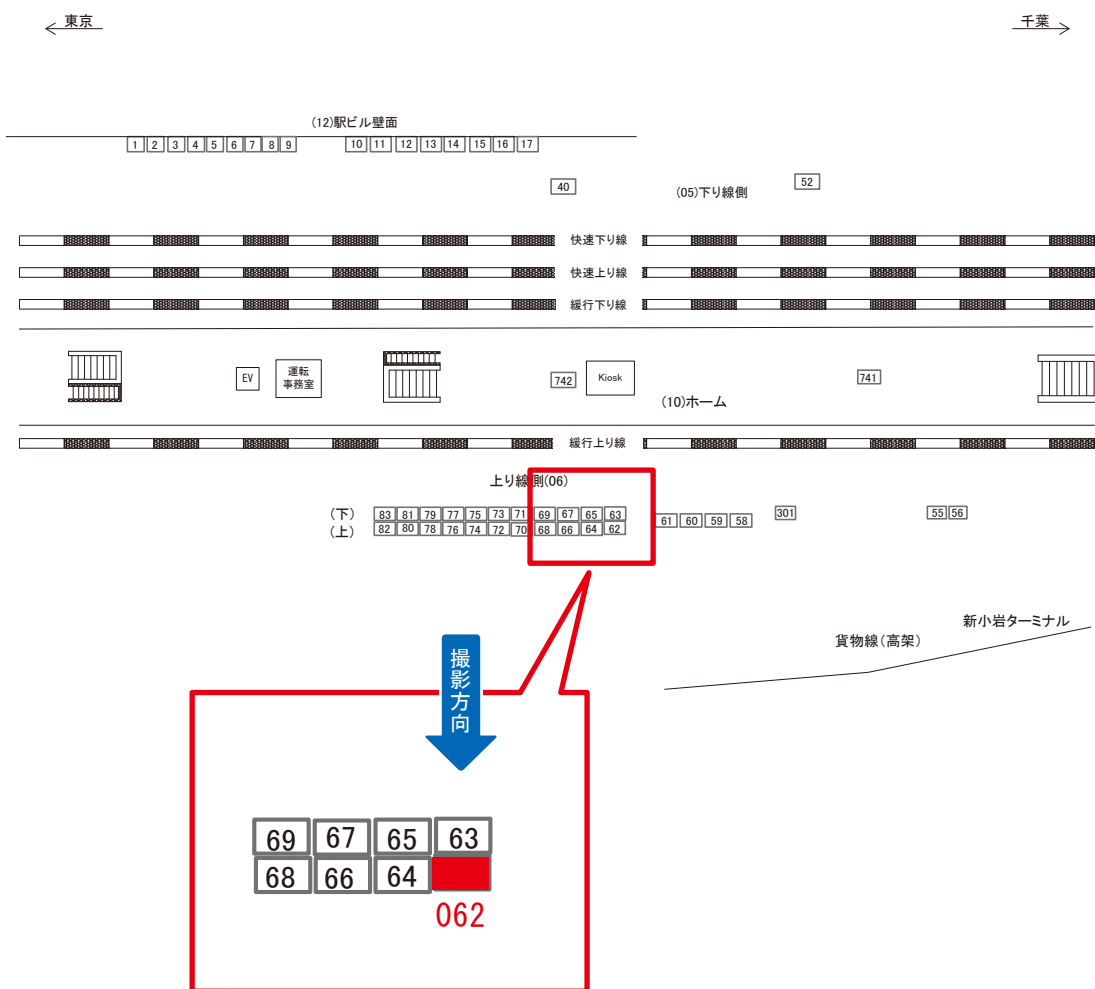


媒体番号	駅	場所	サイズ(H×W)	面数	月額定価	電気料金	点灯	返還日
0607-06-058	亀戸	上り線側	2.00×2.70	1	88,200円	780円	—	2021/1/10

※業種によっては規制がある場合がございますので、事前にご相談ください。

☆3基以上申込で半額媒体(月額定価より半額になります)

亀戸駅 上り線側 サインボード (0607-06-062)

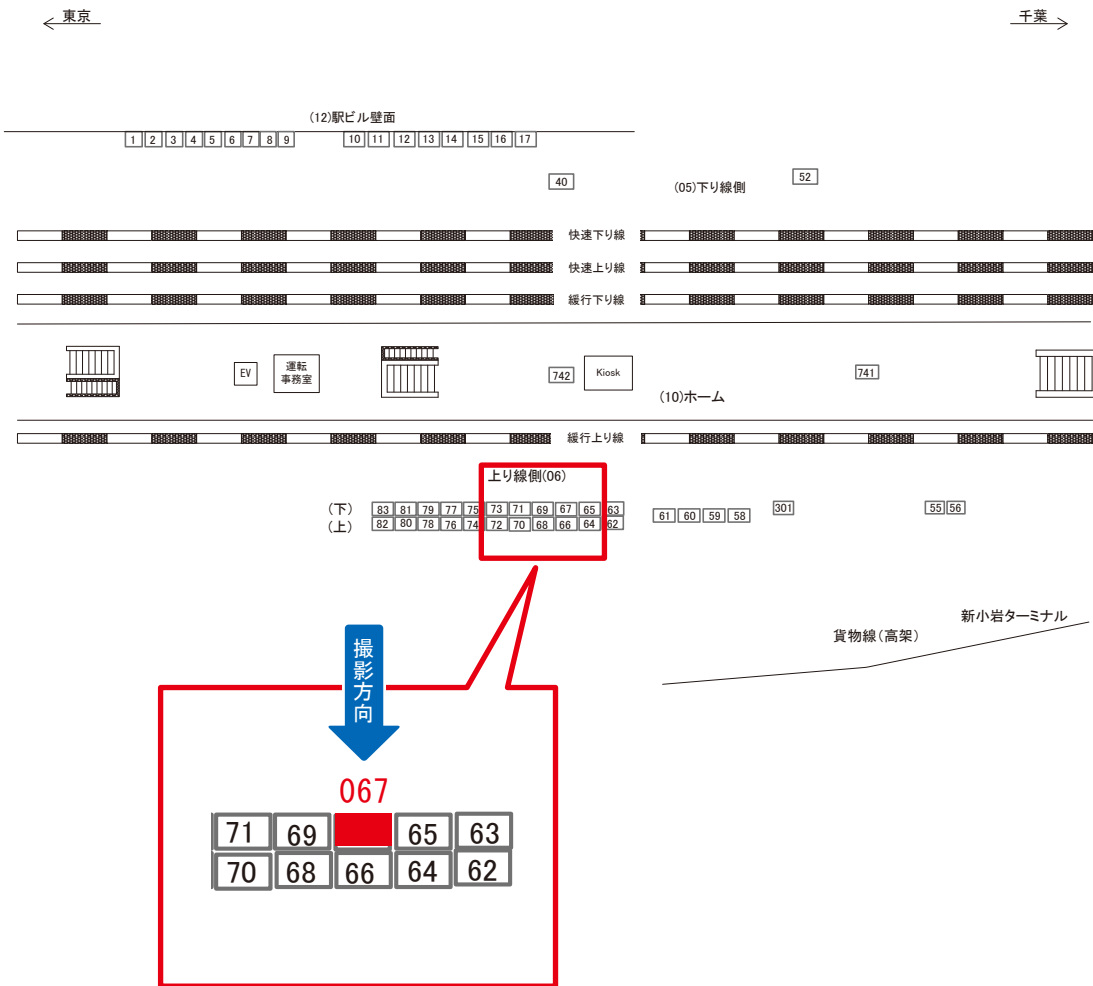


媒体番号	駅	場所	サイズ(H×W)	面数	月額定価	電気料金	点灯	返還日
0607-06-062	亀戸	上り線側	0.90×2.70	1	48,000円	650円	—	2020/10/20

※業種によっては規制がある場合がございますので、事前にご相談ください。

☆3基以上申込で半額媒体(月額定価より半額になります)

亀戸駅 上り線側 サインボード (0607-06-067)

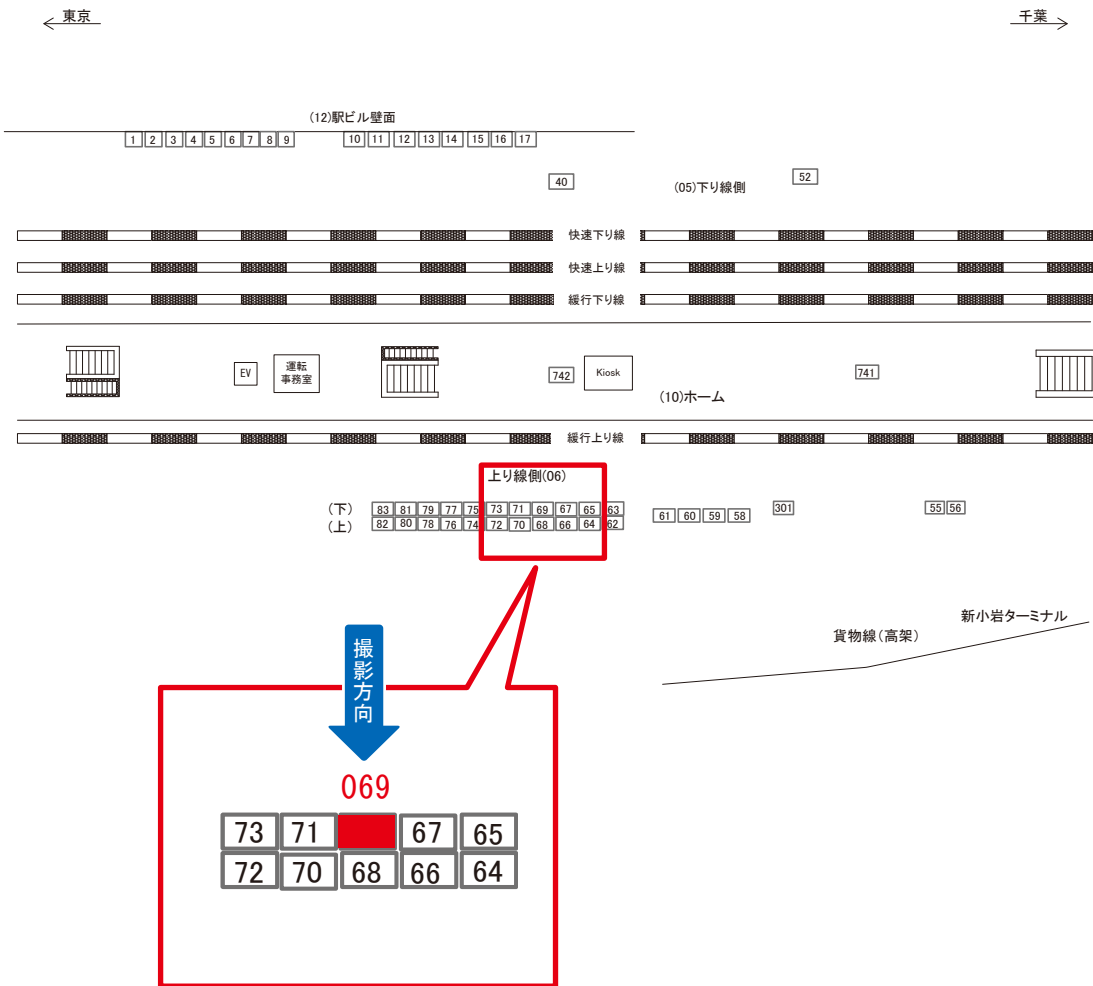


媒体番号	駅	場所	サイズ(H×W)	面数	月額定価	電気料金	点灯	返還日
0607-06-067	亀戸	上り線側	1.20×2.70	1	52,200円	650円	—	2020/6/20

※業種によっては規制がある場合がございますので、事前にご相談ください。

☆3基以上申込で半額媒体(月額定価より半額になります)

亀戸駅 上り線側 サインボード (0607-06-069)

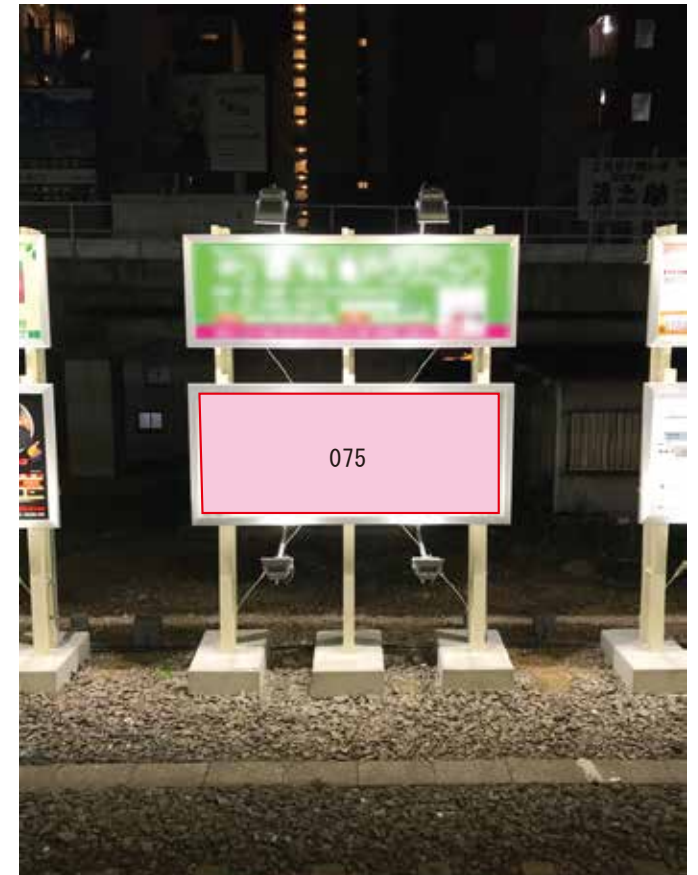
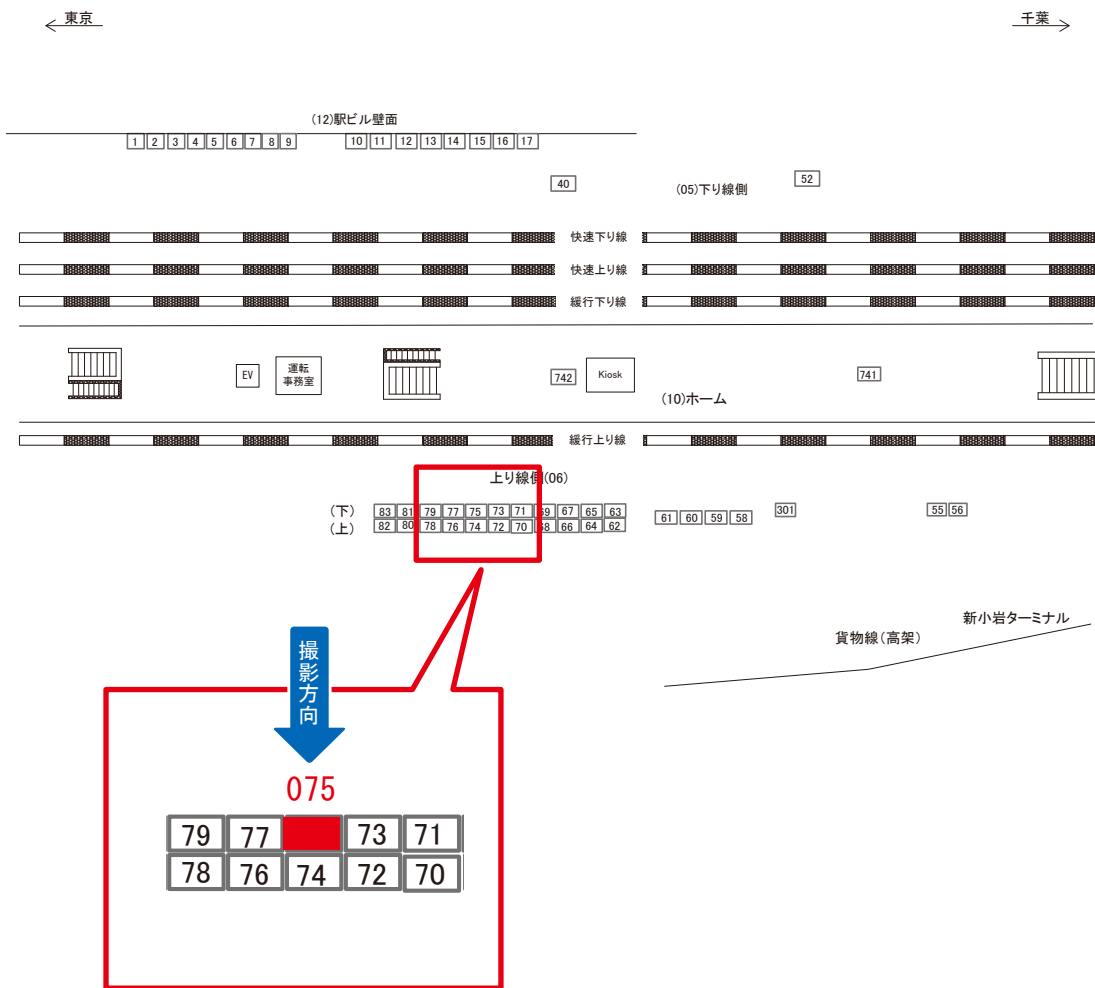


媒体番号	駅	場所	サイズ(H×W)	面数	月額定価	電気料金	点灯	返還日
0607-06-069	亀戸	上り線側	1.20×2.70	1	52,200円	650円	—	2020/10/31

※業種によっては規制がある場合がございますので、事前にご相談ください。

☆3基以上申込で半額媒体(月額定価より半額になります)

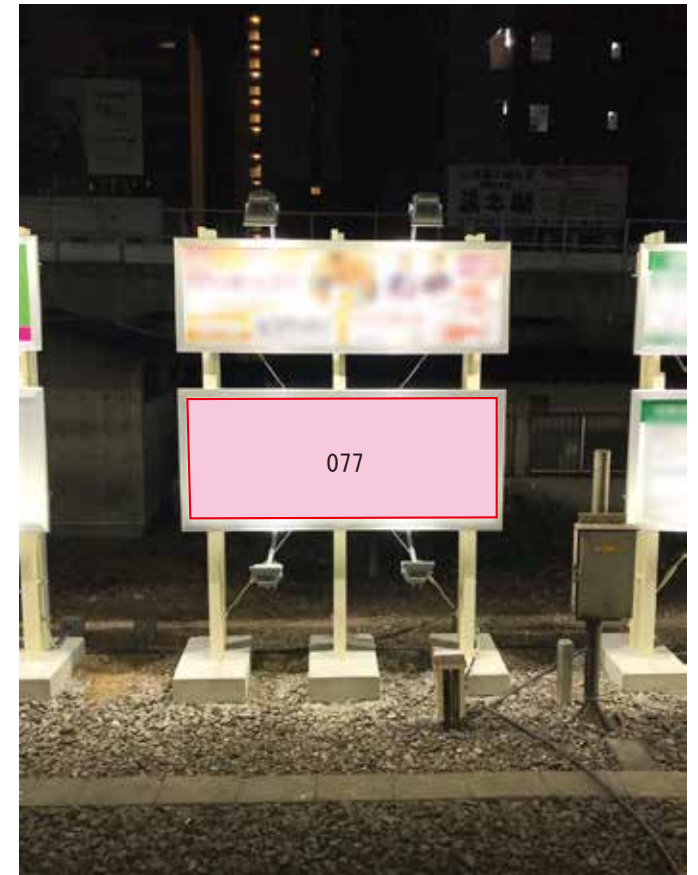
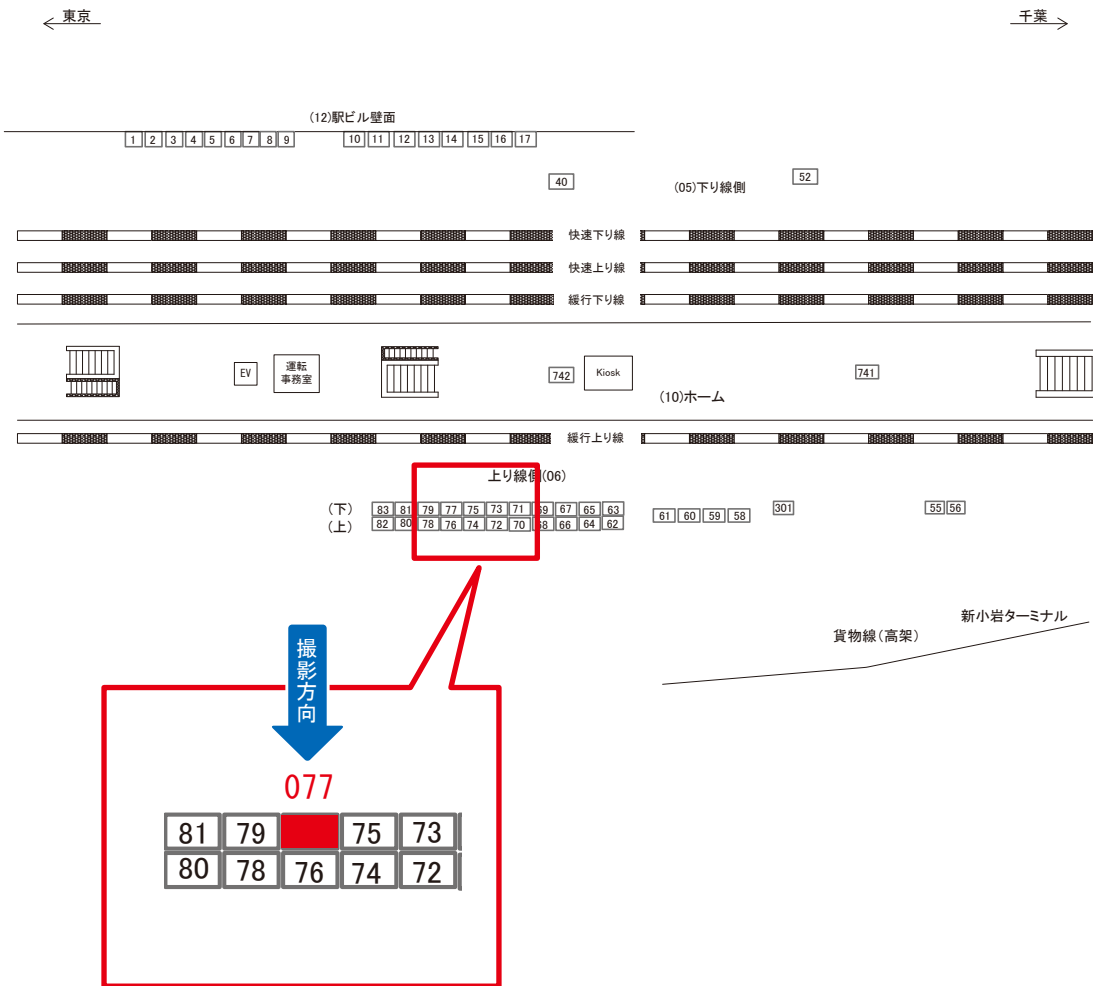
亀戸駅 上り線側 サインボード (0607-06-075)



媒体番号	駅	場所	サイズ(H×W)	面数	月額定価	電気料金	点灯	返還日
0607-06-075	亀戸	上り線側	1.20×2.70	1	52,200円	650円	—	2021/5/10

※業種によっては規制がある場合がございますので、事前にご相談ください。

亀戸駅 上り線側 サインボード (0607-06-077)

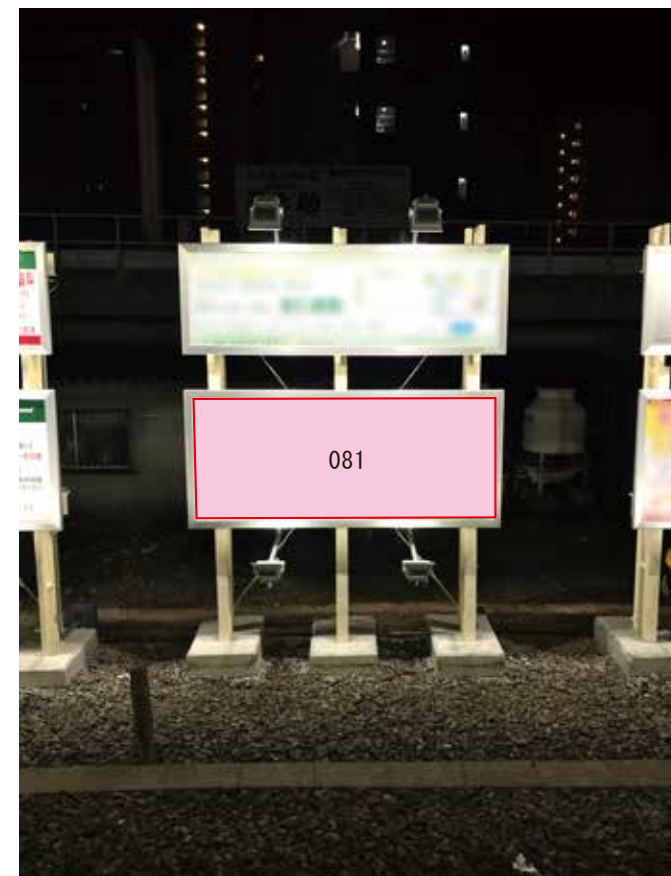
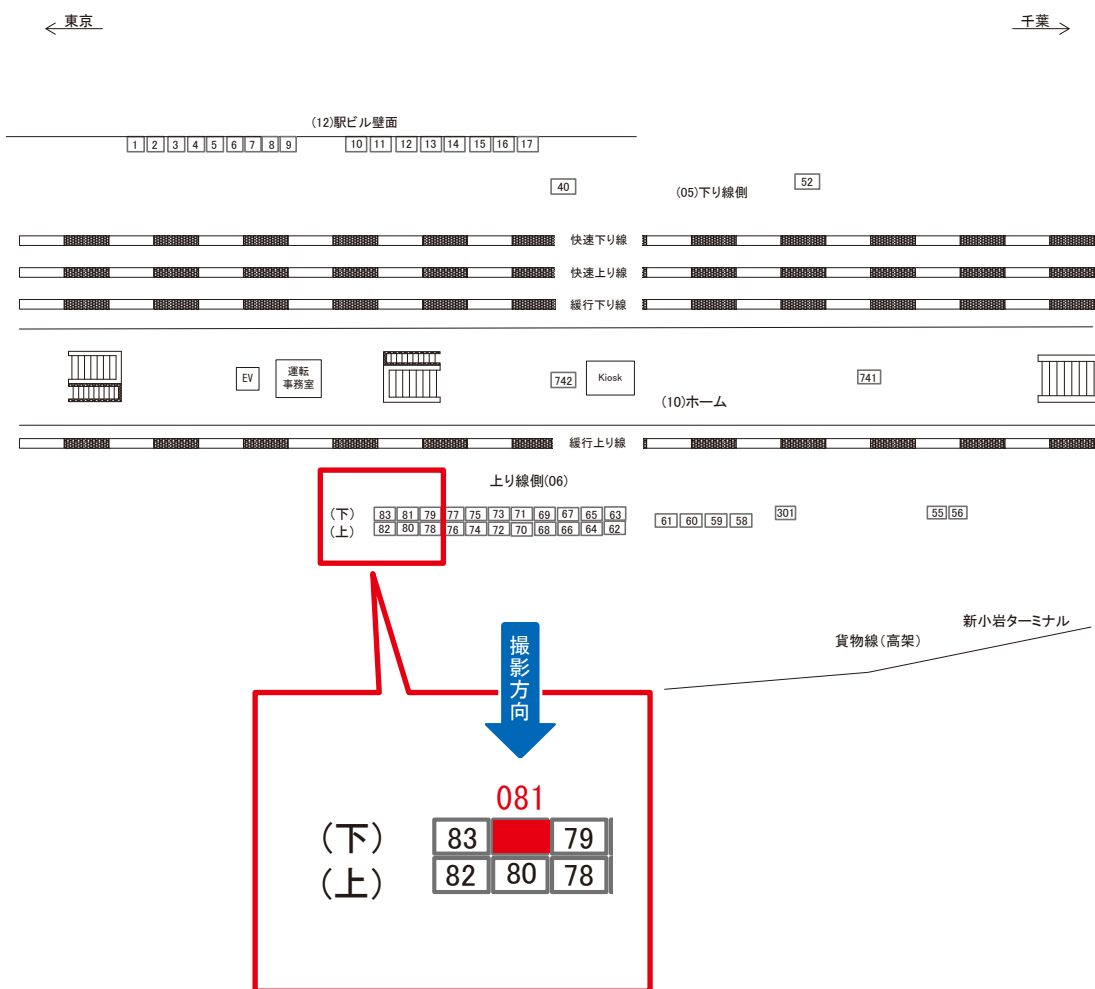


媒体番号	駅	場所	サイズ(H×W)	面数	月額定価	電気料金	点灯	返還日
0607-06-077	亀戸	上り線側	1.20×2.70	1	52,200円	650円	—	2021/2/10

※業種によっては規制がある場合がございますので、事前にご相談ください。

☆3基以上申込で半額媒体(月額定価より半額になります)

亀戸駅 上り線側 サインボード (0607-06-081)

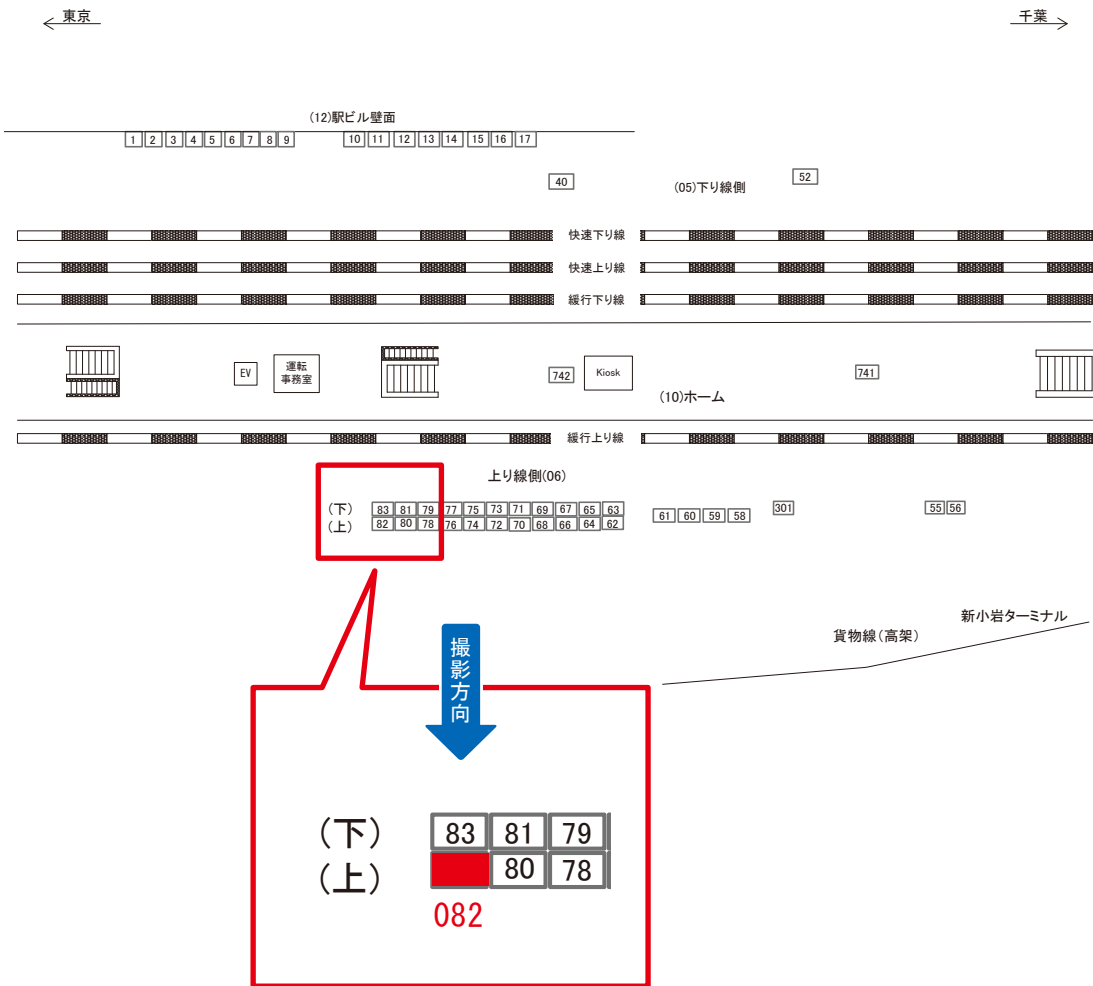


媒体番号	駅	場所	サイズ(H×W)	面数	月額定価	電気料金	点灯	返還日
0607-06-081	亀戸	上り線側	1.20×2.70	1	52,200円	650円	—	2020/10/31

※業種によっては規制がある場合がございますので、事前にご相談ください。

☆3基以上申込で半額媒体(月額定価より半額になります)

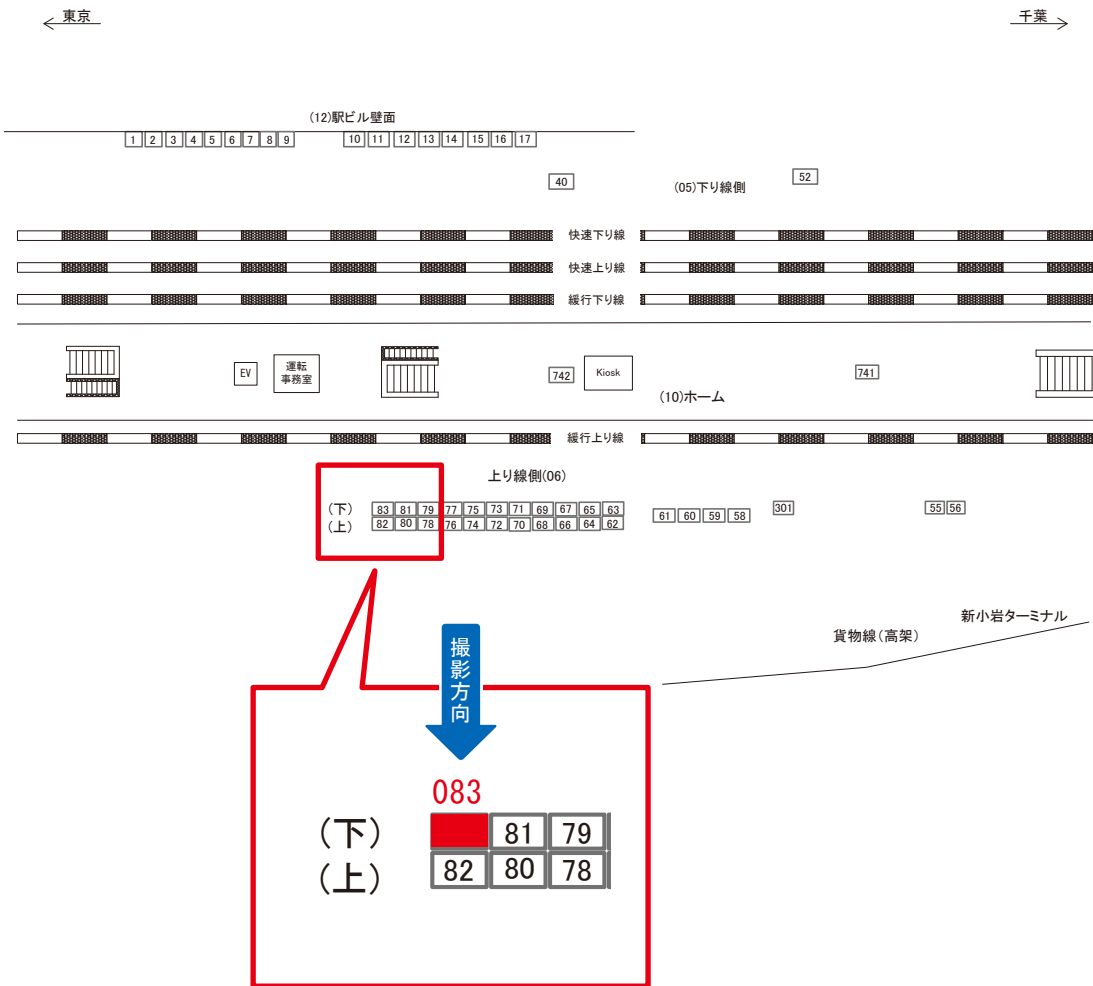
亀戸駅 上り線側 サインボード (0607-06-082)



媒体番号	駅	場所	サイズ(H×W)	面数	月額定価	電気料金	点灯	返還日
0607-06-082	亀戸	上り線側	0.90×2.70	1	48,000円	650円	—	2021/3/31

※業種によっては規制がある場合がございますので、事前にご相談ください。

亀戸駅 上り線側 サインボード (0607-06-083)

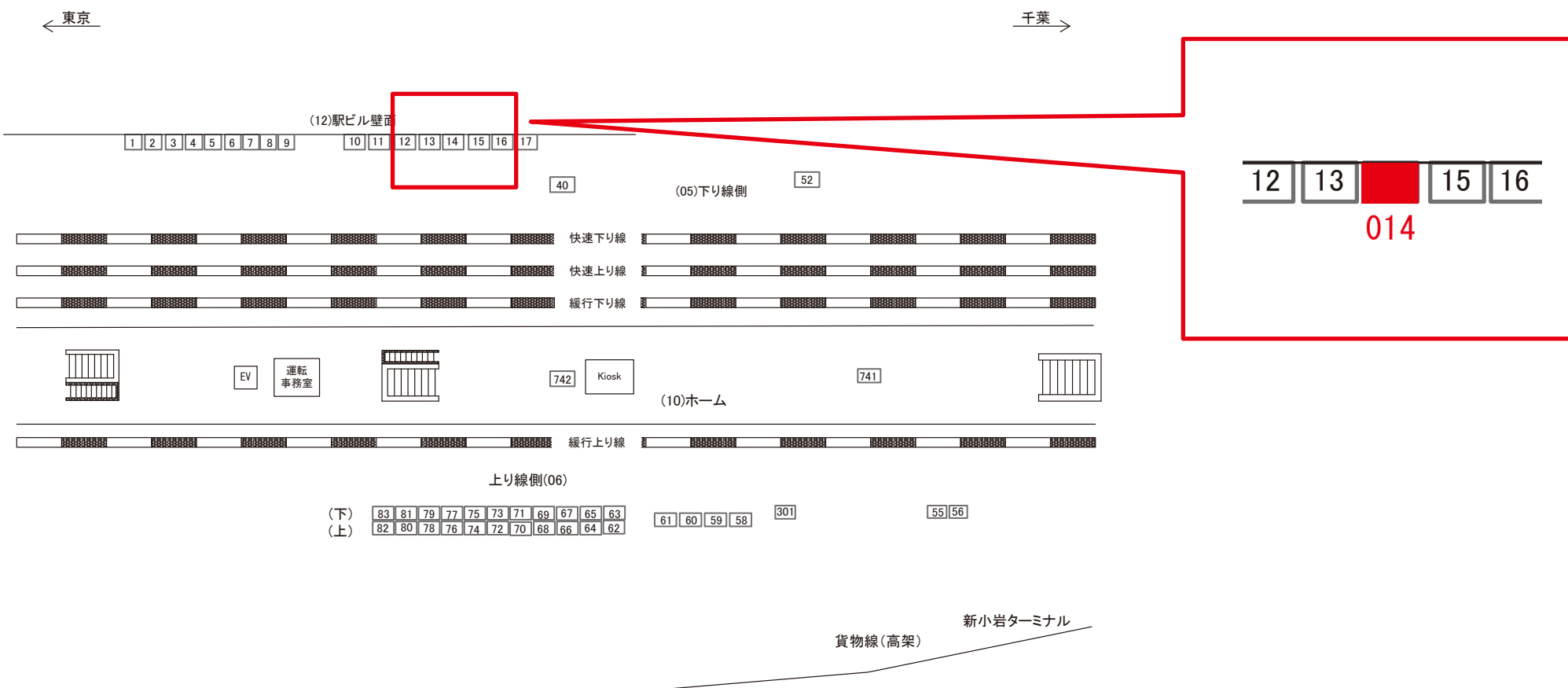


媒体番号	駅	場所	サイズ(H×W)	面数	月額定価	電気料金	点灯	返還日
0607-06-083	亀戸	上り線側	1.20×2.70	1	52,200円	650円	—	2020/12/10

※業種によっては規制がある場合がございますので、事前にご相談ください。

☆3基以上申込で半額媒体(月額定価より半額になります)

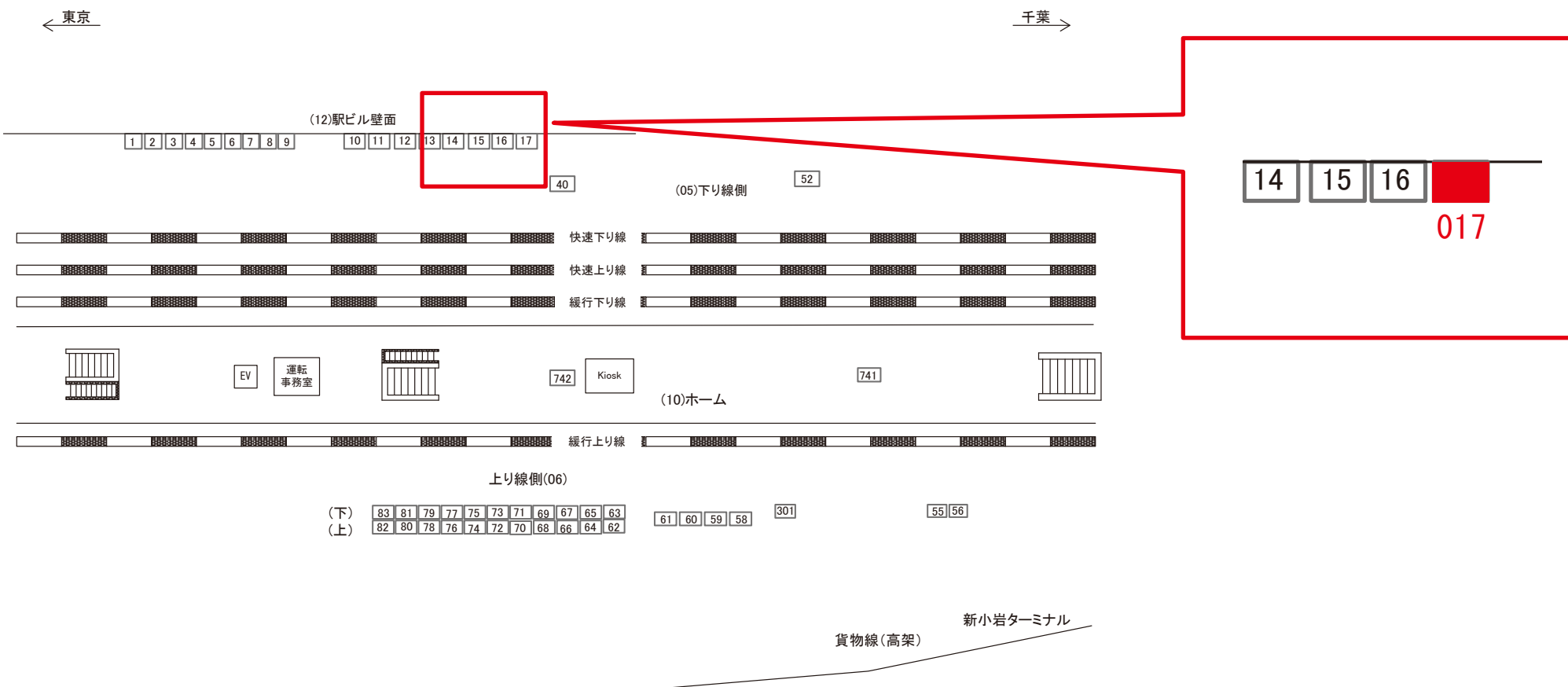
亀戸駅 駅ビル壁面 サインボード (0607-12-014)



媒体番号	駅	場所	サイズ(H×W)	面数	月額定価	電気料金	点灯	返還日
0607-12-014	亀戸	駅ビル壁面	2.00×3.00	1	35,000円	—	—	2021/3/10

※業種によっては規制がある場合がございますので、事前にご相談ください。

亀戸駅 駅ビル壁面 サインボード (0607-12-017)



媒体番号	駅	場所	サイズ(H×W)	面数	月額定価	電気料金	点灯	返還日
0607-12-017	亀戸	駅ビル壁面	2.00×3.00	1	35,000円	—	—	2020/8/20

※業種によっては規制がある場合がございますので、事前にご相談ください。

☆3基以上申込で半額媒体(月額定価より半額になります)