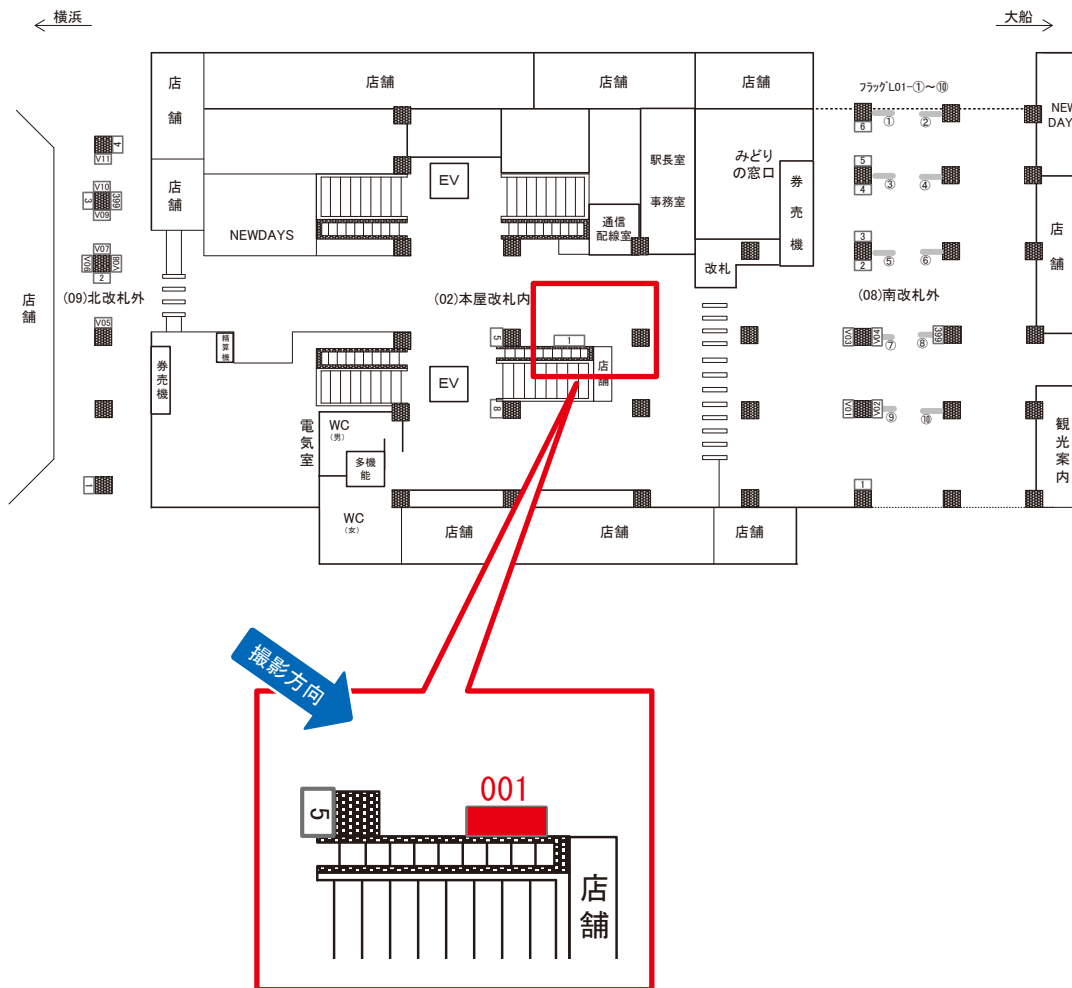


# 桜木町駅 本屋改札内 サインボード (0061-02-001)



媒体番号	駅	場所	サイズ(H×W)	面数	月額定価	電気料金	点灯	返還日
0061-02-001	桜木町	本屋改札内	0.90×2.55	1	95,000円	3,410円	8:00~22:00	2020/9/10

※業種によっては規制がある場合がございますので、事前にご相談ください。

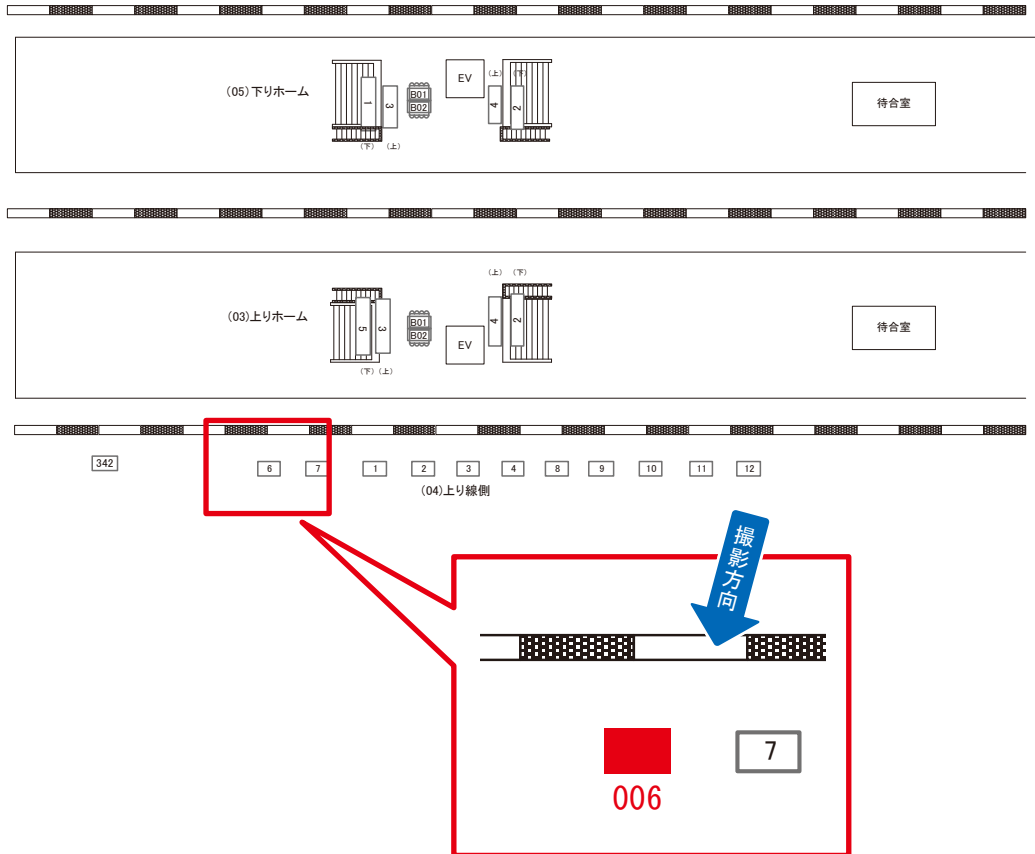
☆3基以上申込で半額媒体(月額定価より半額になります)

# 桜木町駅 上り線側 サインボード (0061-04-006)

← 横浜

(07)下り線側

大船 →



媒体番号	駅	場所	サイズ(H×W)	面数	月額定価	電気料金	点灯	返還日
0061-04-006	桜木町	上り線側	2.45 × 2.85	1	200,000円	1,580円	日没～23:00	2020/3/31

※業種によっては規制がある場合がございますので、事前にご相談ください。

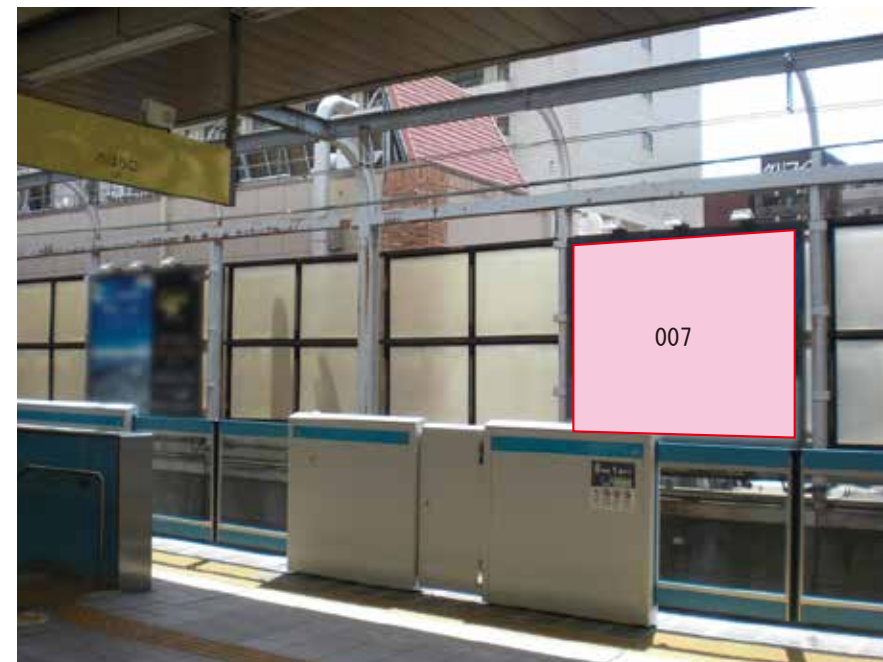
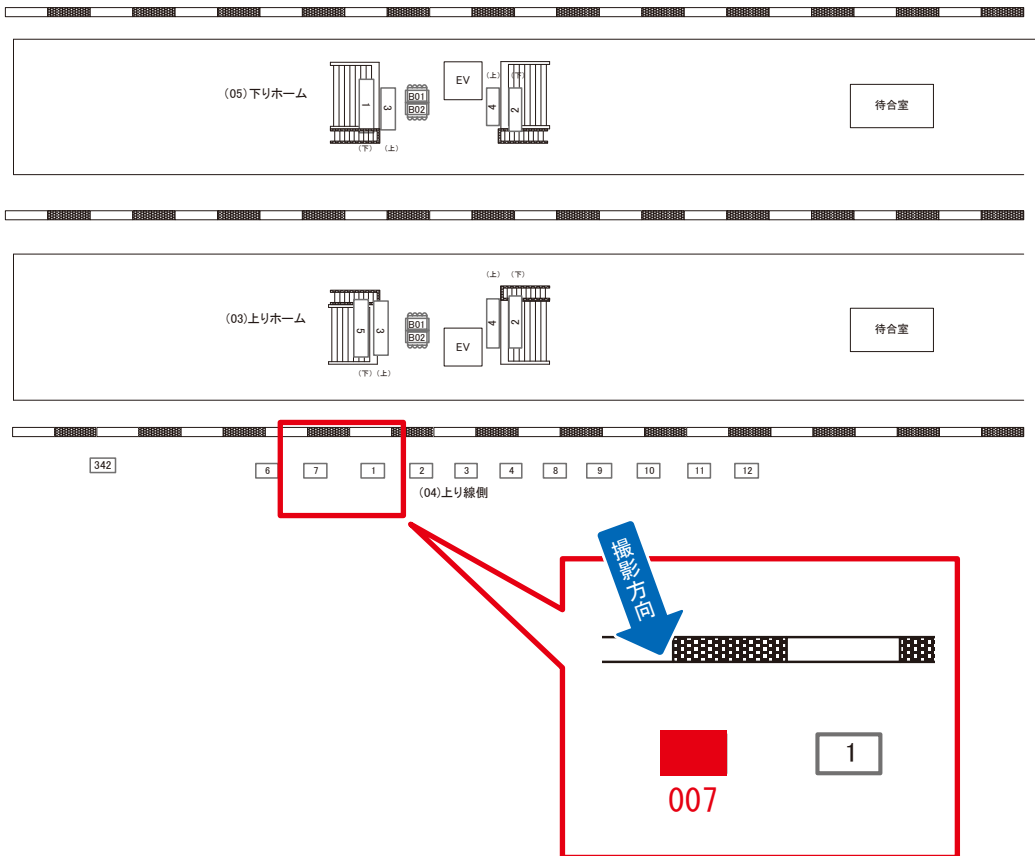
☆3基以上申込で半額媒体(月額定価より半額になります)

# 桜木町駅 上り線側 サインボード (0061-04-007)

← 横浜

(07)下り線側

大船 →



媒体番号	駅	場所	サイズ(H×W)	面数	月額定価	電気料金	点灯	返還日
0061-04-007	桜木町	上り線側	2.45 × 2.85	1	200,000円	1,580円	日没～23:00	2020/6/10

※業種によっては規制がある場合がございますので、事前にご相談ください。

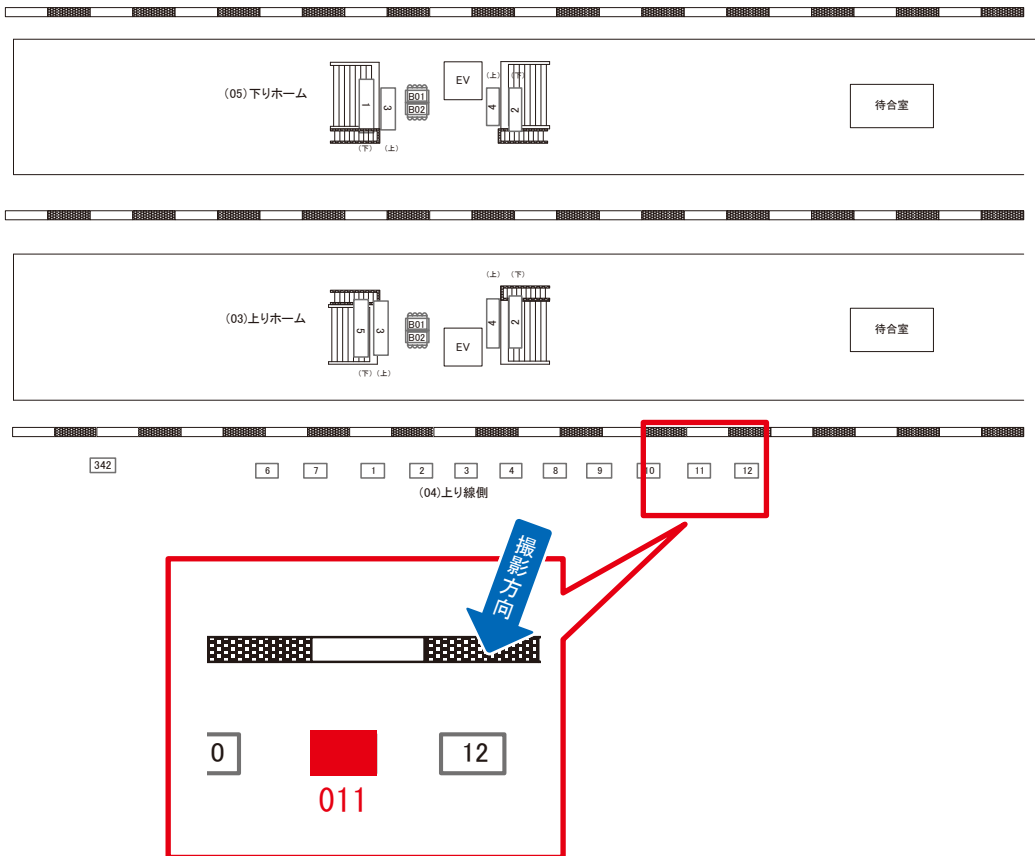
☆3基以上申込で半額媒体(月額定価より半額になります)

# 桜木町駅 上り線側 サインボード (0061-04-011)

← 横浜

(07)下り線側

大船 →



媒体番号	駅	場所	サイズ(H×W)	面数	月額定価	電気料金	点灯	返還日
0061-04-011	桜木町	上り線側	2.45×2.85	1	267,000円	1,580円	日没～23:00	2021/3/20

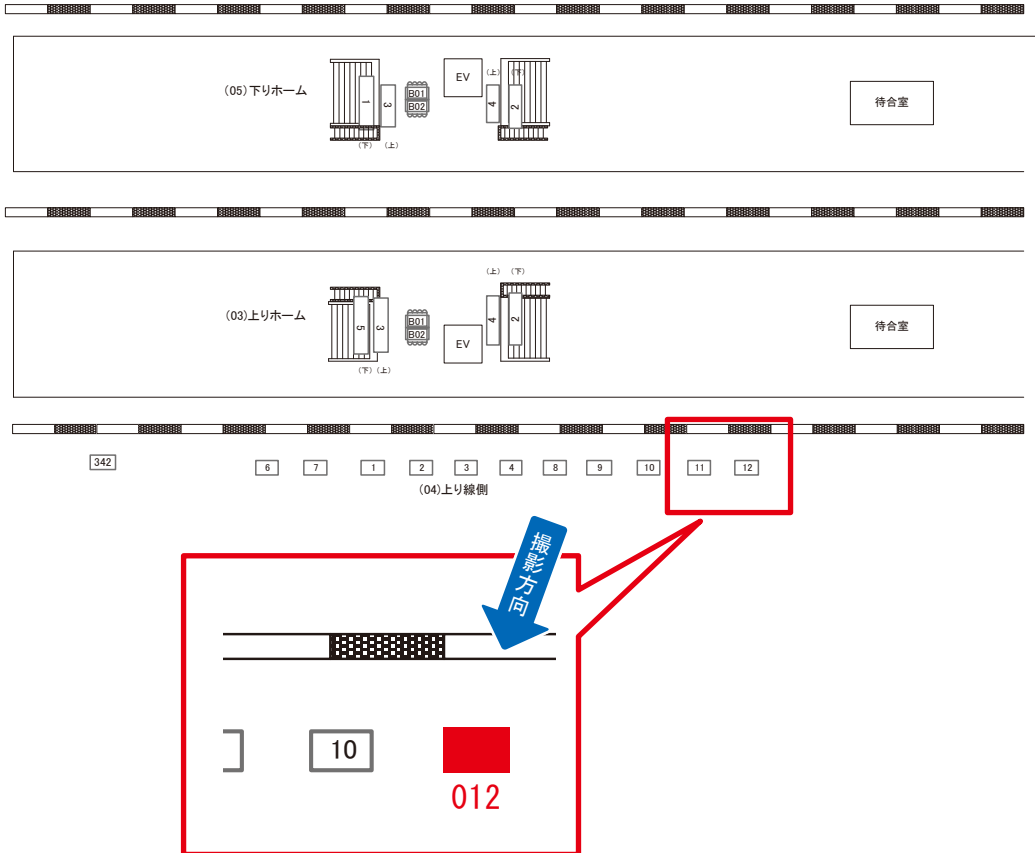
※業種によっては規制がある場合がございますので、事前にご相談ください。

# 桜木町駅 上り線側 サインボード (0061-04-012)

← 横浜

(07)下り線側

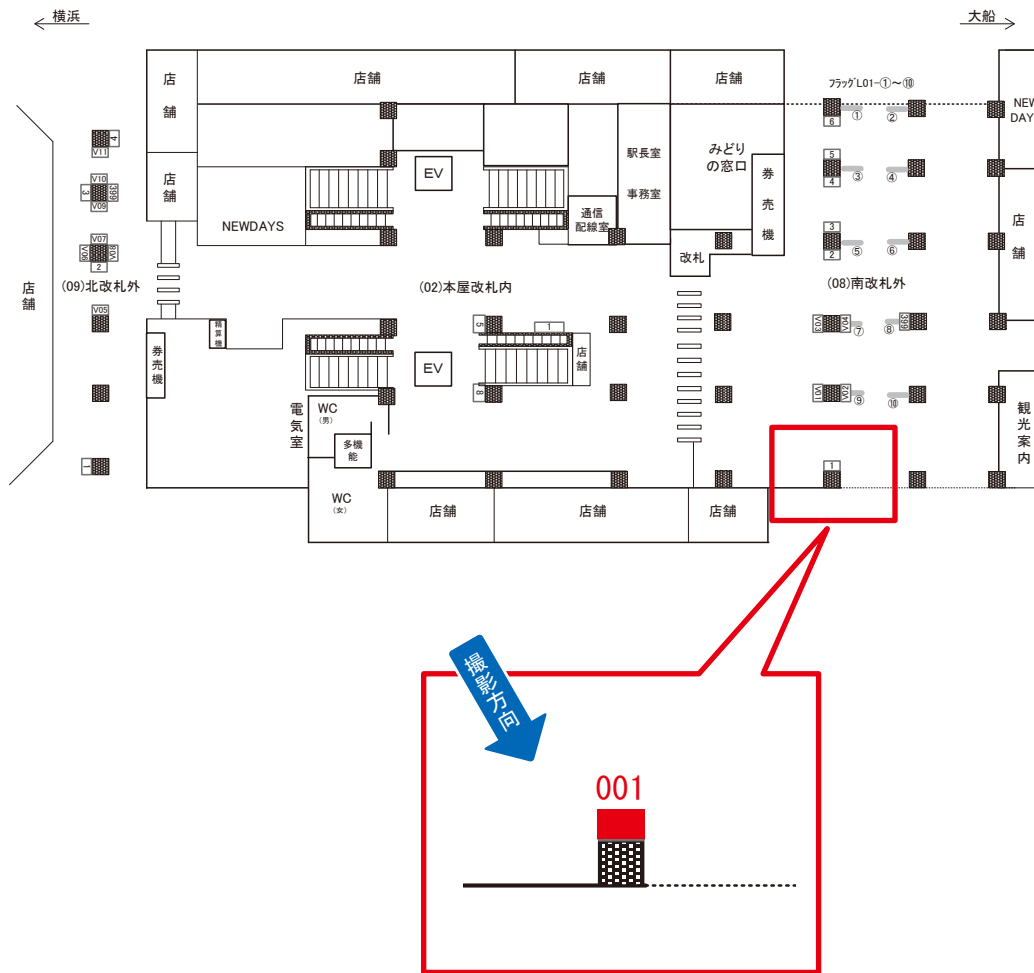
大船 →



媒体番号	駅	場所	サイズ(H×W)	面数	月額定価	電気料金	点灯	返還日
0061-04-012	桜木町	上り線側	2.45×2.85	1	267,000円	1,580円	日没～23:00	2021/3/20

※業種によっては規制がある場合がございますので、事前にご相談ください。

# 桜木町駅 南改札外 サインボード (0061-08-001)



媒体番号	駅	場所	サイズ(H×W)	面数	月額定価	電気料金	点灯	返還日
0061-08-001	桜木町	南改札外	1.51×1.02	1	85,000円	780円	8:00~22:00	2020/12/31

※業種によっては規制がある場合がございますので、事前にご相談ください。

☆3基以上申込で半額媒体(月額定価より半額になります)