

東京駅京葉通路ロングジャック企画



〒160-0003

東京都新宿区四谷本塩町8-2

[Tel:03-3355-3325](tel:03-3355-3325) mail: ad@3aaa.co.jp

お問い合わせ窓口

増見 悠希 竹林 真葵

東京駅京葉通路ロングジャック企画

【J・ADビジョン】東京駅京葉通路・【SP】東京駅京葉通路シート広告・【サインボード】東京駅京葉ギャラリーセットボードをセットで特別販売いたします。

京葉ストリートから京葉線ホームまでの通路をデジタルサイネージ+SP+サインボードあわせて36面で訴求できる特別企画商品です。通路を利用するお客様に長く訴求できます！※対象月8月

商品名	面数・サイズ	販売枠数	放映回数	放映素材	放映時間
J・ADビジョン 東京駅京葉通路	デジタルサイネージ 70インチ 10面	15秒4枠 (30秒2枠、60秒1枠可) (1ロール6分)	約5,100回/月 (1枠あたり)	JPEG (静止画) WMV (動画)	5:00~24:00
	面数・サイズ	仕様・その他			
SP 東京駅京葉通路シート	H2,680~2,970×W1,400 (mm)	○製作作業費内包化です。 ○8/5~9/1の掲出となります。 ○②柱に、電源BOXがあります。広告面は、この場所を避けて設置します。 ○③~⑥柱上部に、防災ガラスがあります。広告面は、この場所を避けて設置します。			
商品名	面数・サイズ	掲出媒体		点灯時間	
東京駅 京葉ギャラリーセットボード	1.18×3.17 (m) サインボード16面	媒体番号 0001-45-001・002・003・004・005・006・007・ 008・009・010・018・019・020・021・022・030		7:00~23:00	

東京駅京葉通路ロングジャック企画

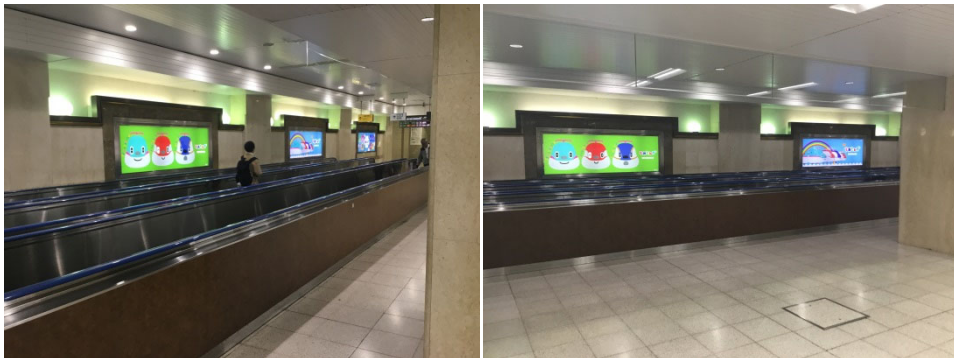
(【J・ADビジョン】東京駅京葉通路・【SP】東京駅京葉通路シート広告・【サインボード】東京駅京葉ギャラリーセットボード)

月額：~~10,500,000円~~→8,000,000円

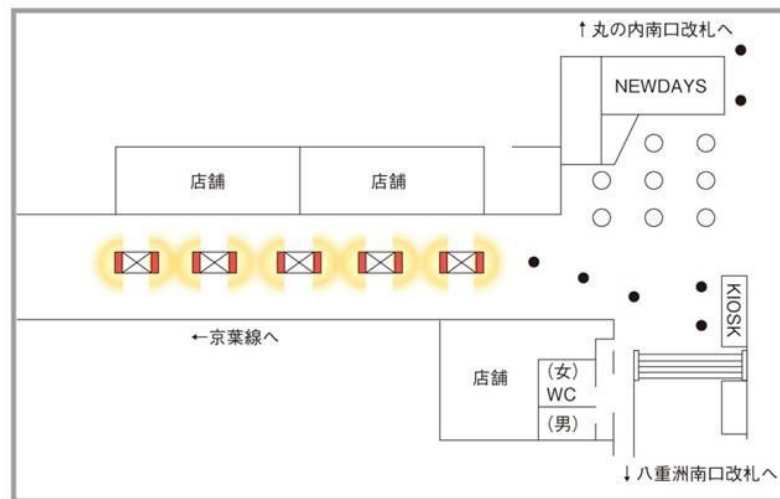
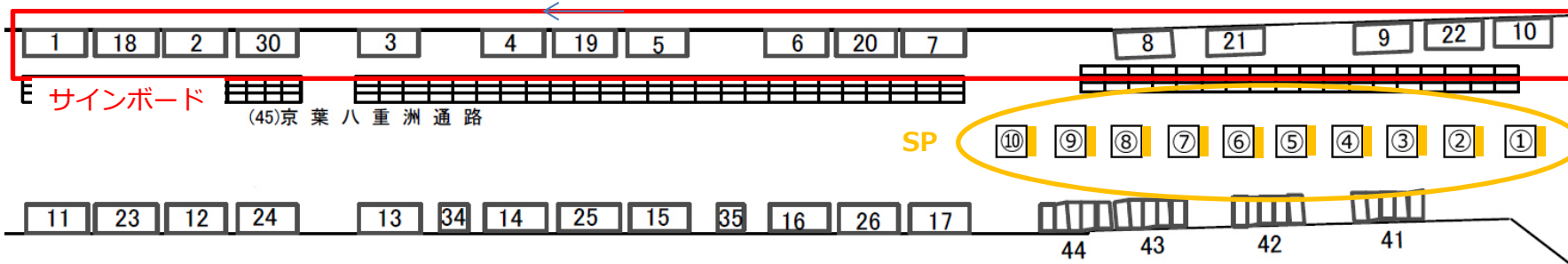
※追加オプションとして京葉通路の動く歩道のベルト広告をご案内できます。担当までお問い合わせください。

※決定優先での販売となります。

東京駅京葉ギャラリーセットボード



東京駅京葉通路シート広告



J・ADビジョン東京駅京葉通路

