

川崎駅 サインボード新規開発のお知らせ 2019.3.4

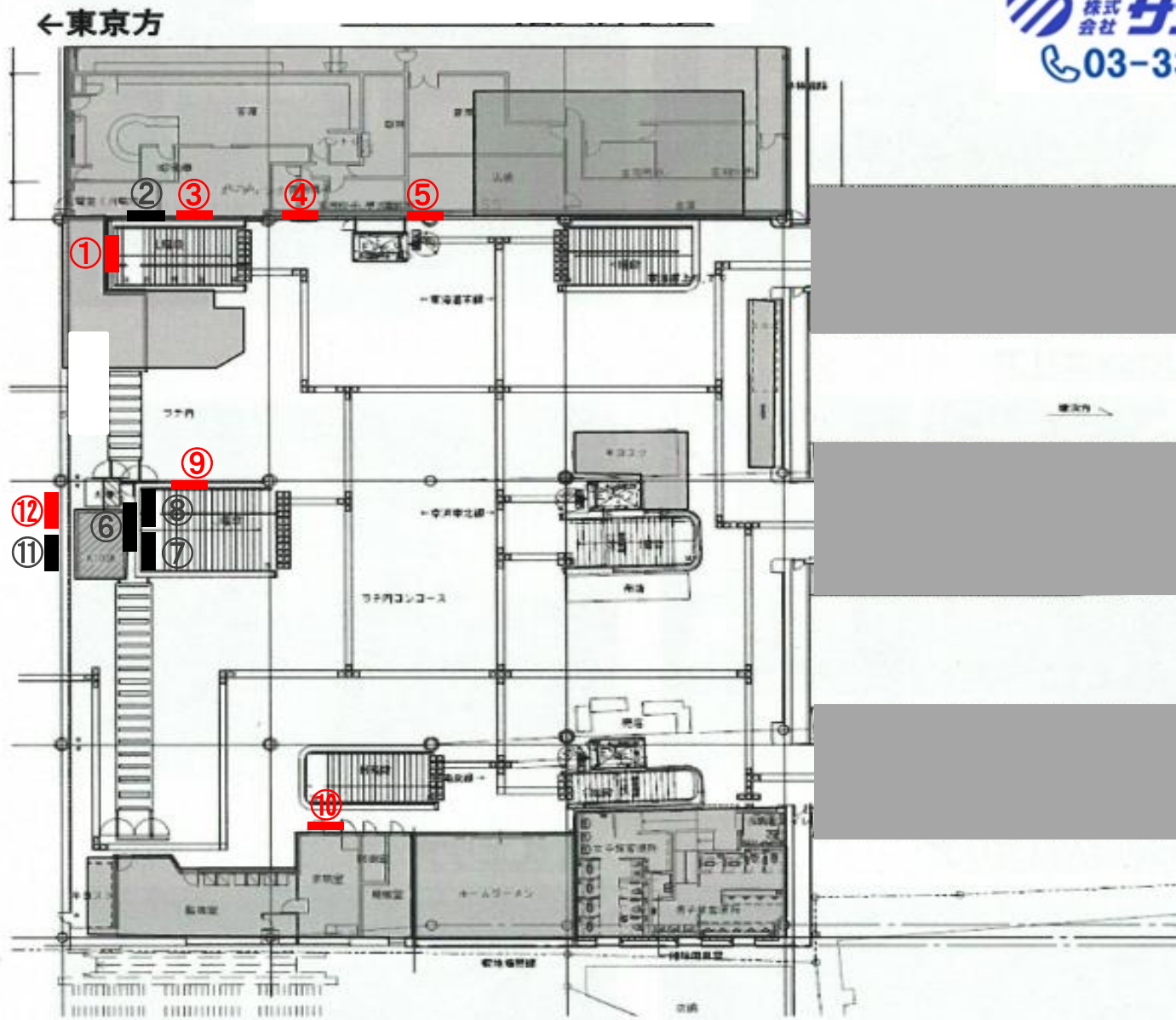
※サイズ変更に伴う修正版です。⑬のサイズに変更がございます。
《撤去クライアントへの販売状況を記載いたしました!》

川崎駅中央南改札内美化工事も終了し、橋上本屋（中央南改札内）及び東西自由通路にサインボードを新設します。
さらに昨年3月にオープンした北口コンコース内にもサインボードを新設いたします。
是非この機会にご利用ください。

- 掲出開始日は2019年5月1日頃を予定しております。
※設置工事の進捗状況により、多少前後する場合があります。
- 契約期間は1年間とし、契約期間中の広告主変更は原則としてできません。
- お申し込みの無い場合は、媒体を設置しない場合がございます。
- お申込み方法・・・
 - ・ 撤去クライアント先行販売：2019年3月1日(金) 17:00申込締切 ⇒ 2019年3月8日(金)までに決定のご連絡をいたします。
 - ・ 一般販売：2019年3月22日(金) 17:00申込締切 ⇒ 2019年3月29日(金)までに決定のご連絡をいたします。

川崎駅サインボード配置図(橋上本屋・東西自由通路)

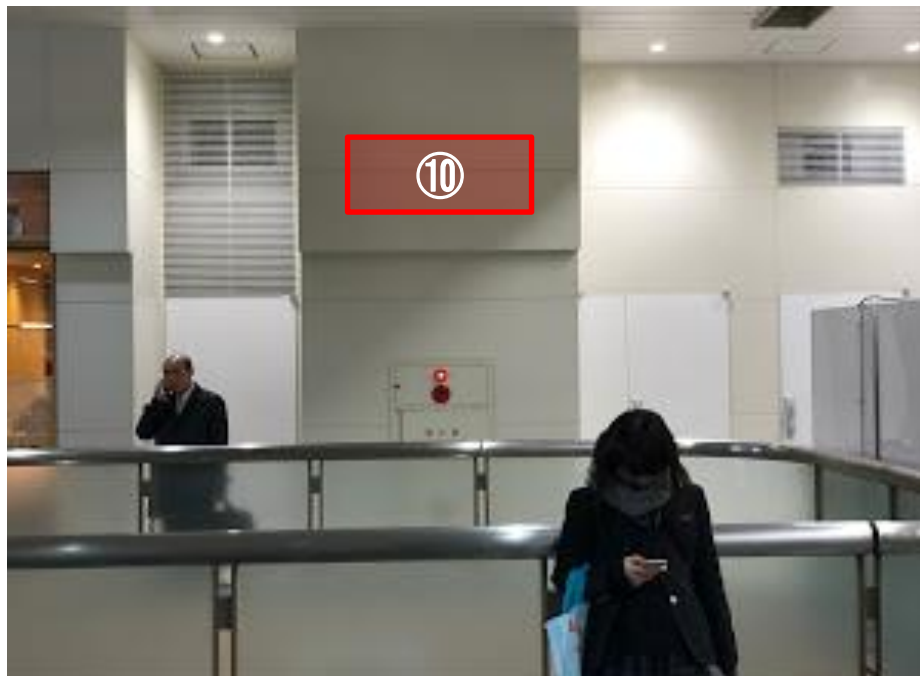
7/14名 0011-01, 02, VSD	川崎	0011	01 橋上本屋	03自由通路	2018/08/30 15:11:54
---------------------------	----	------	---------	--------	------------------------



川崎駅サインボード設置イメージ(橋上本屋)

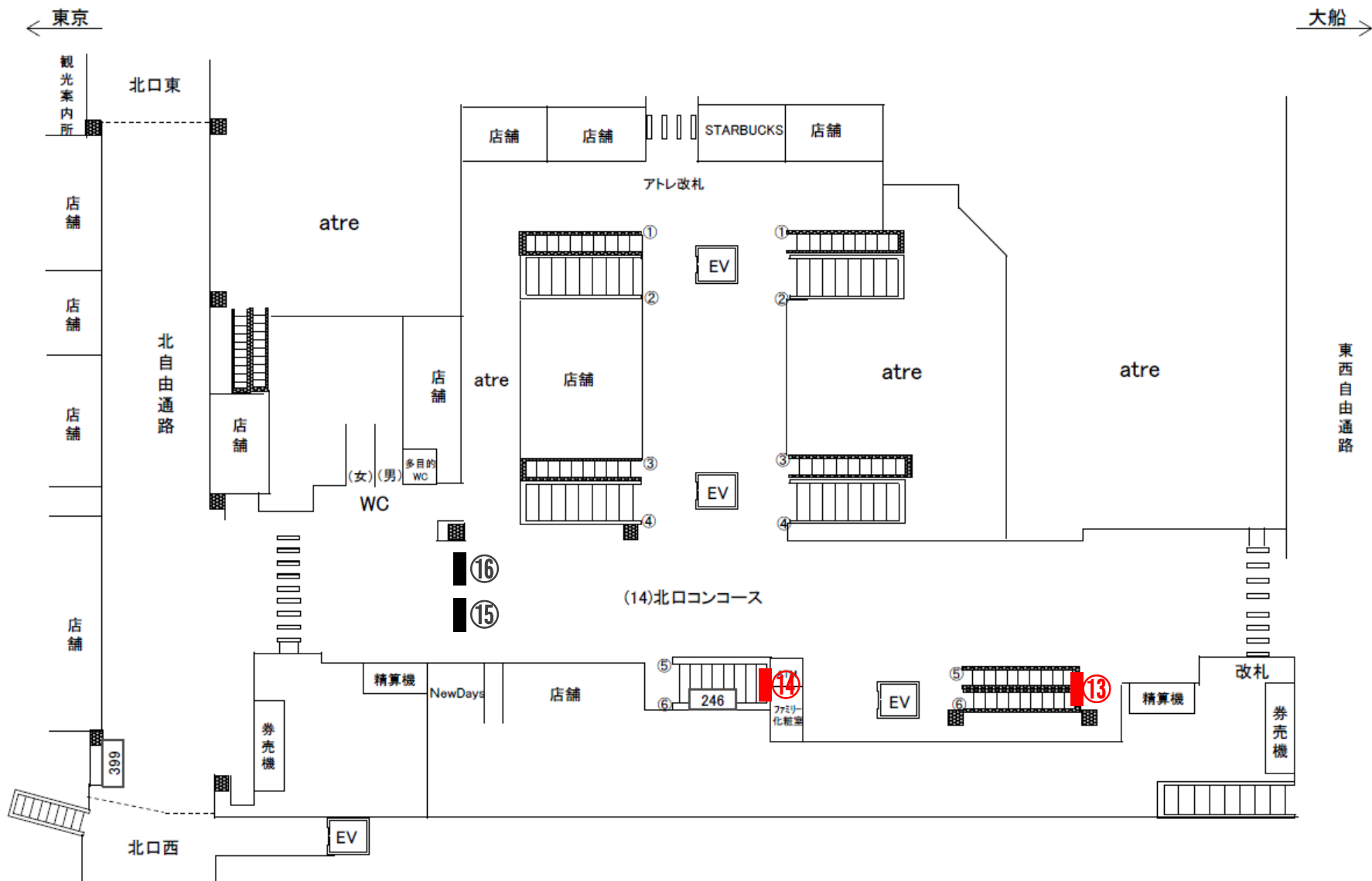


川崎駅サインボード設置イメージ(橋上本屋・東西自由通路)

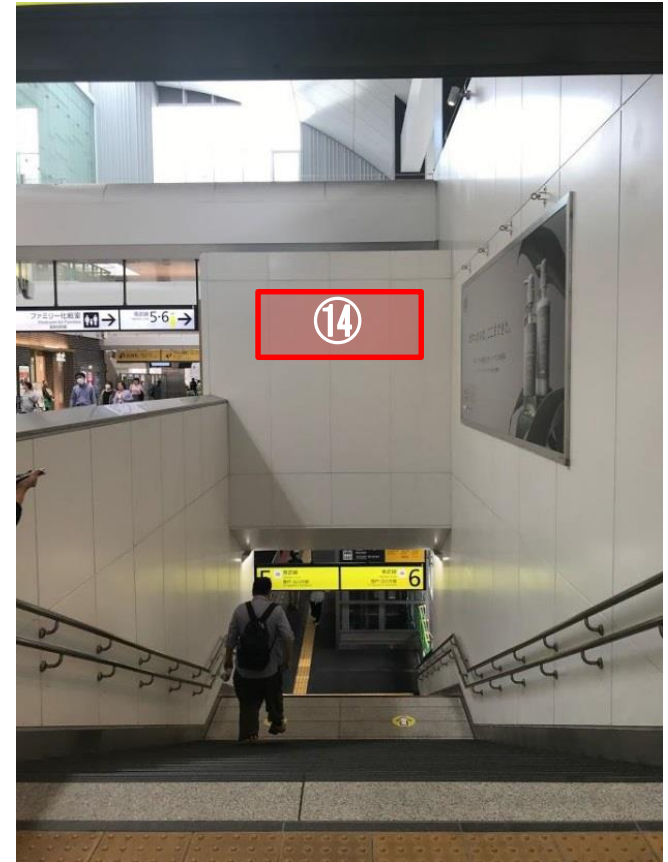


川崎駅サインボード配置図(北口コンコース)

7714名 0011-14. VSD	川崎	0011	14 北口コンコース	2018/03/13 16:19:52
-----------------------	----	------	------------	------------------------



川崎駅サインボード設置イメージ(北口コンコース)



川崎駅サインボード広告料金等

仕様	設置場所	整理番号	規格 (m)	(月額/1面あたり) 広告料金	(月額/1面あたり) 電気料金概算	備考
内照式 サインボード	橋上本屋口	①	H1.40×W2.80	218,000円		
		②	H0.80×W2.40			済
		③	H0.80×W2.40	123,000円		
		④	H1.03×W1.46			
		⑤				
		⑥	H1.20×W3.70	360,000円	別途ご連絡	済
		⑦				済
		⑧	H1.20×W2.55	231,000円		済
		⑨	H0.80×W2.40	132,000円		
		⑩	H0.80×W2.00	160,000円		
	東西自由通路	⑪	H0.80×W2.40			済
		⑫	H0.80×W2.40	150,000円		
特 額	北口コンコース	⑬	H0.80×W2.30	75,000円	—	※規格(横)変更
		⑭	H0.80×W2.40	84,000円	—	
		⑮				済
		⑯	H0.80×W2.40	99,000円		済

※業種によっては制限がある場合がありますので、必ずプロモート前にご相談ください。

＜媒体仕様および意匠の搬入について＞

- ①～⑫は透明アクリル3mmまたは5mmの内照式サインボードです。
- ⑬～⑯は3mmのアクリルもしくはアルミ複合板でご利用いただける特額サインボードです。
- 透明アクリル、アルミ複合板に意匠を圧着してご利用ください。アクリル・アルミ複合板・シートは別途お見積り。
- 指定日（4/20頃を予定）までに意匠を指定箇所へ搬入していただければ、**初回のみ意匠掲出作業は無料となります。**

※記載金額は月額の金額です。お申込みは年間契約となります。消費税別途がかかります。撤去作業費が別途かかります。