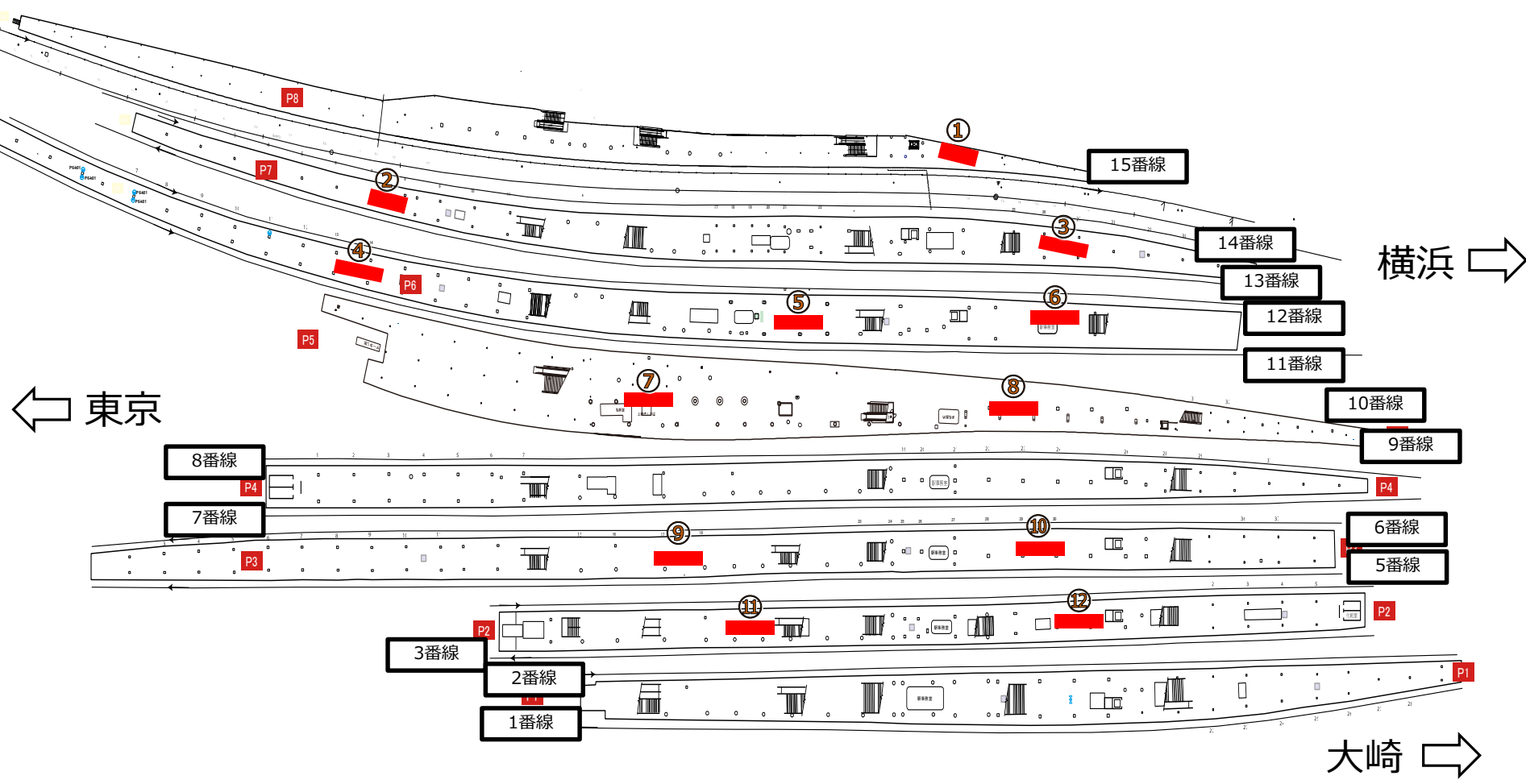


品川駅 サインボードセットのお知らせ 2019.02.25

品川駅ホーム上の時刻表スペースを、新たにサインボードに転用して12箇所19面をセットで販売いたします。
当駅は上野・東京ライン並びに常磐線も乗り入れ、幅広くお客様にご利用される駅です。
低価格&制作作業費内包化での販売となりますので、是非この機会にご利用ください！

- 掲出開始日：2019年3月21日以降といたします。事前に掲出開始希望日をお知らせください。作業日は別途調整させていただきます。
※ただしお申込日から30日後の翌起算日以降を開始日とするお申込は出来ません。
- 契約期間は**1ヶ月**とします。長期ご利用の場合はご相談ください。
- 契約期間中の**広告主変更はできません。**
- 業種によっては規制がある場合がございますので、プロモート前にご相談ください
- お申込み方法・・・随時申込

品川駅サインボード(時刻表枠)配置図



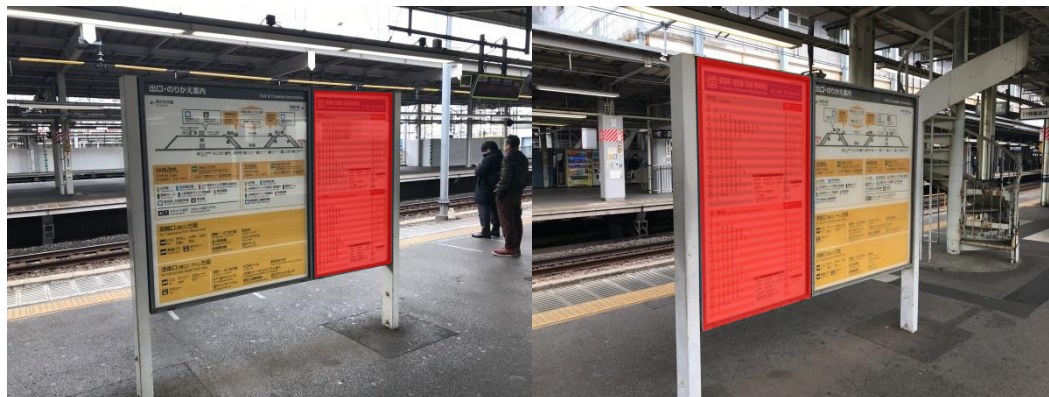
品川駅サインボード(時刻表跡)

①



②

※両面タイプです

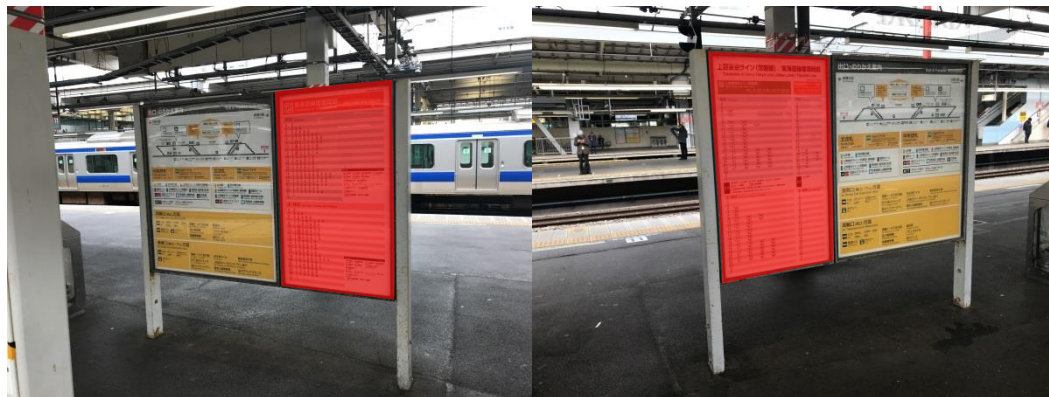


③



④

※両面タイプです



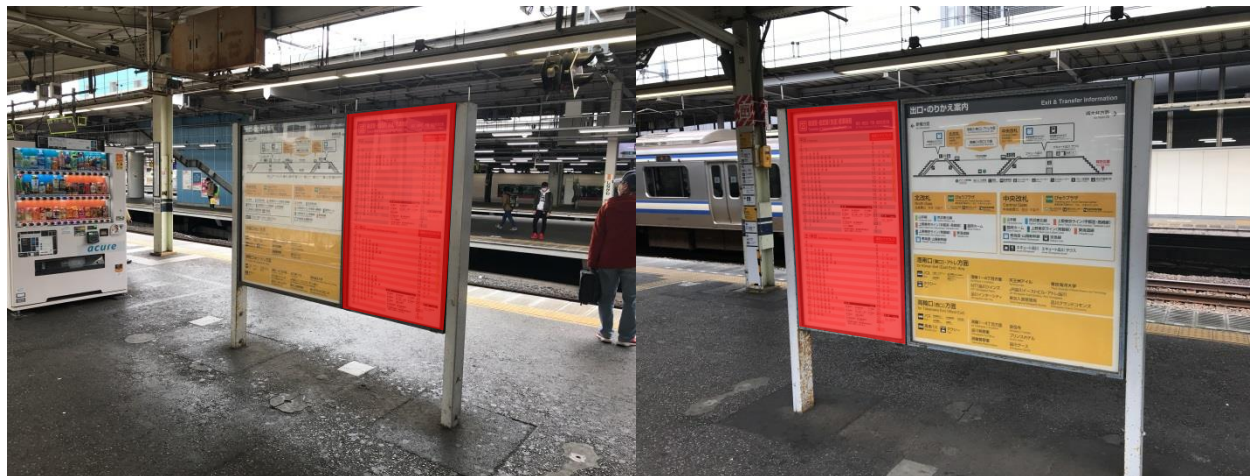
⑤

※両面タイプです



⑥

※両面タイプです



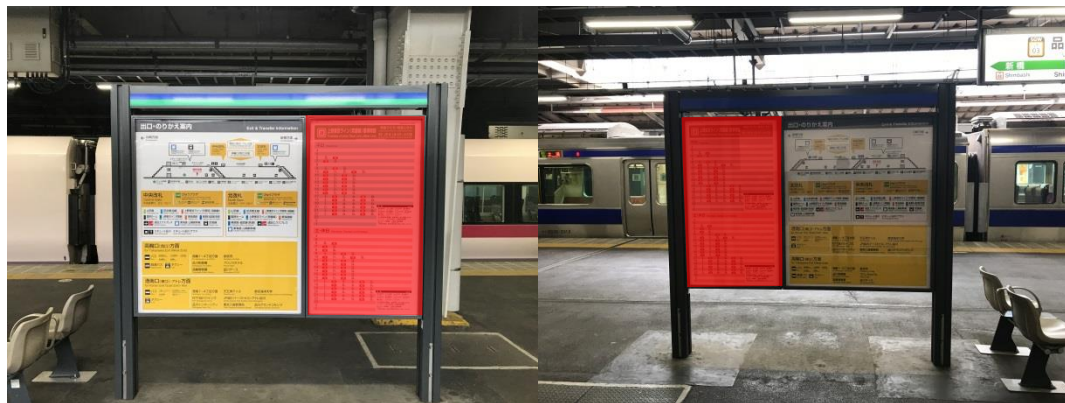
品川駅サインボード(時刻表跡)

⑦



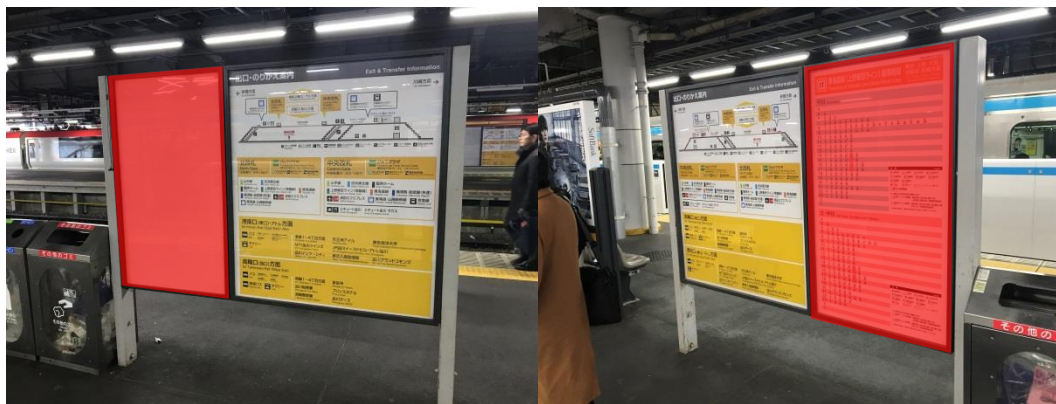
⑧

※両面タイプです



⑨

※両面タイプです



10

※両面タイプです



11



12



■ 広告料金（12箇所19面）

仕様	規格(m)	整理番号	広告料金 (月額)
片面	H1.4×W0.8 (板寸1365×765)	①・⑥・⑦・⑪・⑫	800,000円
両面		②～⑤・⑧～⑩	

※消費税別途かかります。

※デザインは完全データ入稿でお願いします。

※制作取付美観費用内包化です。意匠が11種類以上の場合は追加の費用がかかります

※片面のもので裏面が仮囲いに隣接している場所について、ホーム上の工事が終了した後、裏面を利用できるかどうかの補償はできません。片面のものは片面のものとしてご利用ください。