

総武線・西千葉駅／デジタルサインボードのご案内

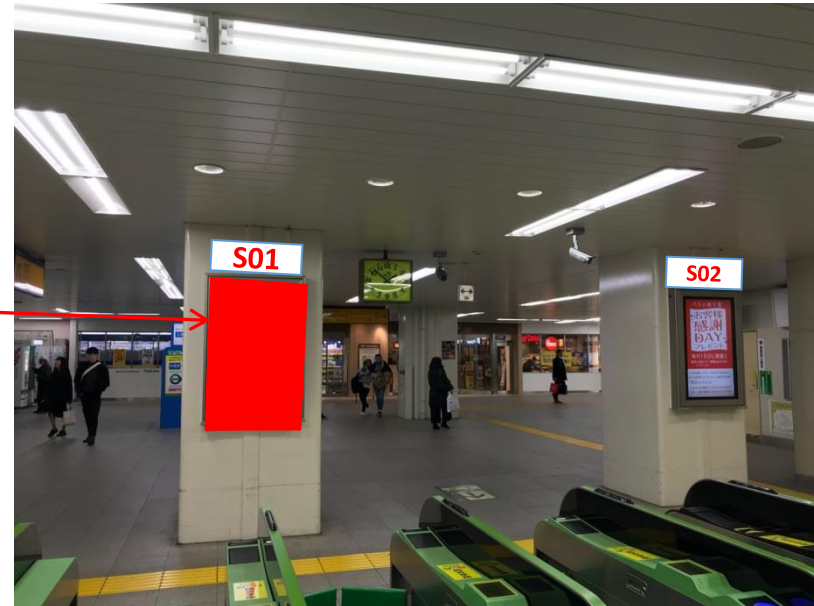
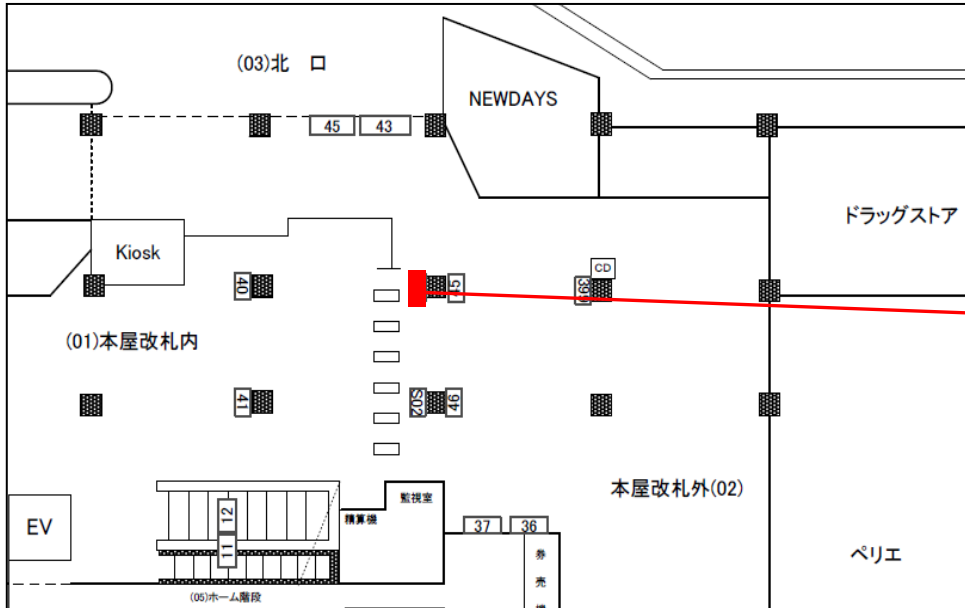
- 契約可能日は2019年4月1日以降となります。基本1年以上の長期申込みとします。
- 業種規制がありますので事前にご相談ください。



西千葉駅デジタルサインボードが、2019年4月1日から再販媒体として販売可能になりました。静止画のみで動画は流せませんが、複数素材を同時に放映可能な、1社単独のデジタル化されたサインボードとなっております。改札正面の良枠で、お客さまからの視認性は抜群です。

駅名	場所	媒体番号	サイズ	広告料金 (月額)	電気料 (月額)
西千葉	改札外 正面	0622-02-S01	H1.35×W0.9 (タテ型50インチ相当)	80,000円 (税別)	1,890円 (税別)

※設置場所は、改札正面で最も視認性が高い場所です



- 上記料金は消費税は別途となります。
- 業種により規制対象となる場合がありますので、事前にお問合せください。
- 最低放映保障は、緊急時放映支障を含め90%稼働とします。

- ・ 放映意匠：静止画対応、素材数の制限なし
- ・ 表示間隔：秒数設定は自由、意匠ごとの変化も可能

■運用レギュレーション

- ・ 放映素材：静止画のみとする
- ・ 放映素材数：1ロール中、2素材以上、上限なし

・入稿型式について

- ・ ファイル形式：JPEG形式
- ・ 画像サイズ：1920×1080ピクセル
- ・ 画像容量：1画像につき、10MBまで可能。推奨は4～5MB
- ・ ファイル名：駅番号-媒体番号-放映開始日-放映順（半角数字使用）

《例》 西千葉駅でS01に2019年4月1日から放映、3素材の場合

⇒ 0622-S01-190401-01/ 0622-S01-190401-02/ 0622-S01-190401-03

- ・ 指定の「編成表」にて放映指示

■入稿～放映までの流れイメージ

